

## Datenblatt

SMM-E16, 230 V AC/DC

Seite 1/5

Art.-Nr.  
110518

EAN 4250184122371

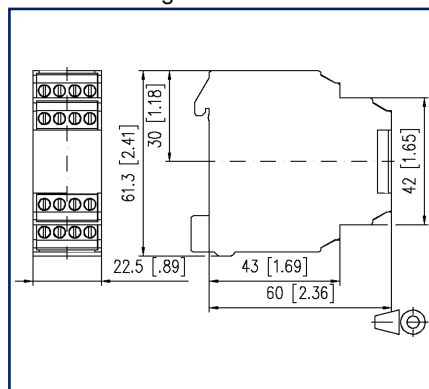
20.01.2023

Version: C

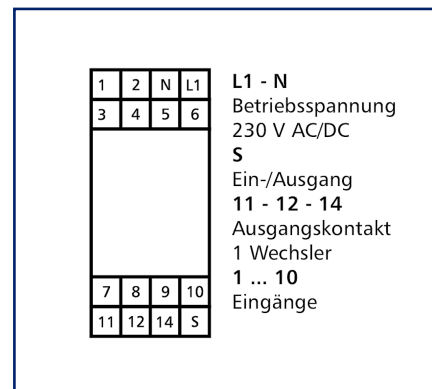
### Abbildungen



Maßzeichnung



Anschlussbild



Vergrößerte Zeichnungen am Dokumentende

### Produktbeschreibung

Das Sammelmeldemodul ist in der Lage bis zu 10 Eingangsmeldungen über ein Relais anzuzeigen. Das Relais zieht an, sobald mind. einer der 10 Eingänge mit Spannung beschaltet wird. Die Versorgungsspannung muss ständig an den Klemmen L1 - N anliegen. Über den Ein- / Ausgang S können mehrere Module gleicher Spannung zusammengefasst werden. Sobald ein Relais der Module schaltet, werden auch alle weiteren Relais in den parallel betriebenen Modulen geschaltet.

- Geräte kaskadierbar
- 10 Signaleingänge
- Anschluss mit Schraubklemmen



## Datenblatt SMM-E16, 230 V AC/DC

Seite 2/5

Art.-Nr.  
110518

EAN 4250184122371

20.01.2023

Version: C

### Technische Daten

#### Versorgung

Betriebsspannung	230 V AC/DC -20% ... +20%
Stromaufnahme (max.)	20 mA
Einschaltdauer relativ	100 %
Ansprechzeit typisch	10 ms
Rückfallzeit typisch	5 ms

#### Eingänge

Stromaufnahme	
Stromaufnahme bei 24 V DC	20 mA
Stromaufnahme bei 10 V DC	20 mA
Eingangsspannung (1 ... 10)	230 V AC
Eingangsstrom (1 ... 10)	3 mA

#### Ausgänge

Kontakte	1 Wechsler
Kontaktwerkstoff	AgSnO <sub>2</sub>
Schaltspannung (max.)	250 V AC
Dauerstrom	6 A
Schalzhäufigkeit	1200 Schaltspiele/h
Abschaltleistung (ohmsche Last)	
Mechanische Lebensdauer	1x10 <sup>7</sup> Schaltspiele
Elektrische Lebensdauer	1x10 <sup>5</sup> Schaltspiele

#### Isolation Spule - Kontaktsatz

Nennspannung des Stromversorgungssystems	230 / 400 V AC
Überspannungskategorie	III   II
Verschmutzungsgrad	2   2
Bemessungsstoßspannung	4 kV   2,5 kV
Art der Isolierung	Basisisolierung   verstärkte Isolierung

#### Gehäuse

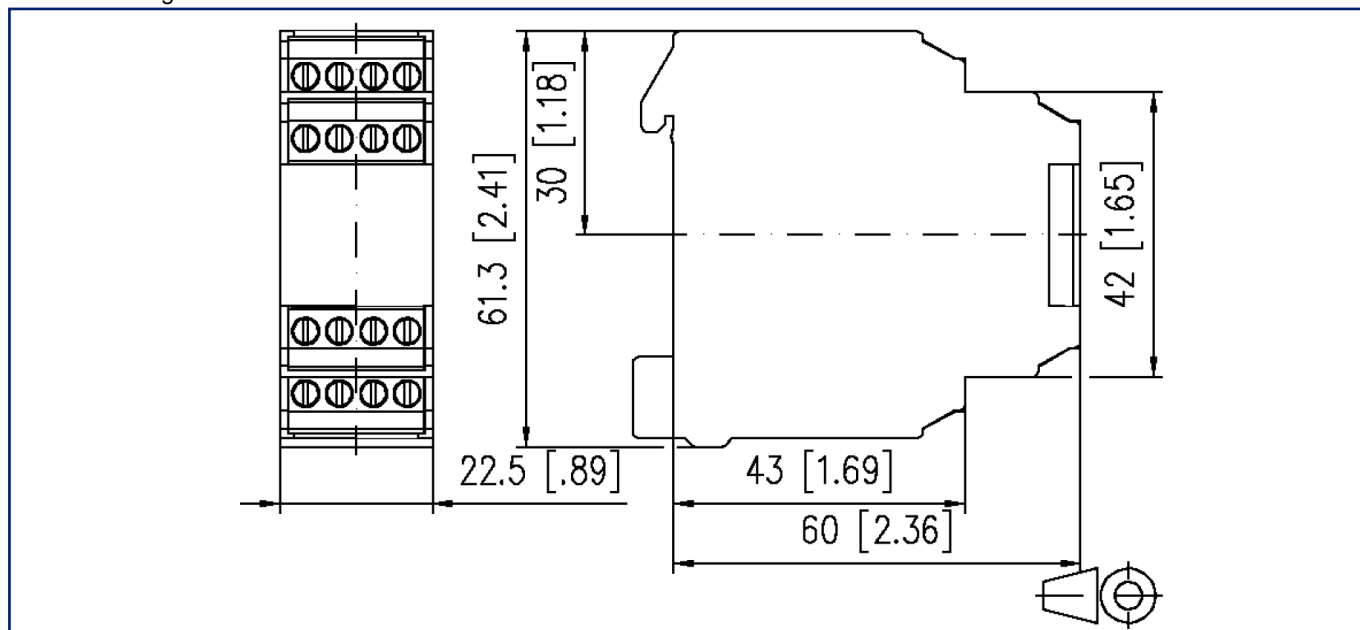
Abmessungen	
Abmessung (B x H x T)	22,5 mm x 61,3 mm x 60 mm
Abmessung (B x H x T)	0,886 in. x 2,413 in. x 2,362 in.
Gewicht	70 g
Montageart	Tragschiene TH35
Einbaulage	beliebig

## Technische Daten

<b>Gehäuse</b>	
Anreihung	ohne Abstand
Anschlussart	Schraubklemmen
<b>Anschlussklemmen</b>	
Anschlussquerschnitt eindrätig	0,34 mm <sup>2</sup> - 2,5 mm <sup>2</sup> / AWG 22-12
Anschlussquerschnitt mehrdrätig	0,34 mm <sup>2</sup> - 2,5 mm <sup>2</sup> / AWG 22-12
Anschlussquerschnitt mit Aderendhülse	0,34 mm <sup>2</sup> - 2,5 mm <sup>2</sup> / AWG 22-12
Schraubendrehmoment (max.)	0.5 Nm
Abisolierlänge (min.)	8 mm
<b>Material</b>	
Werkstoff - Gehäuse	Polyamid 6.6 V0
Farbe	grau
Werkstoff - Klemmen	Polyamid 6.6 V0
REACH	konform
REACH - Substanz (SVHC)	Lead / 7439-92-1
<b>Schutzart nach IEC 60529</b>	
Schutzart - Gehäuse (nach IEC 60529)	IP40
Schutzart - Anschlussklemmen (nach IEC 60529)	IP20
<b>Temperaturbereich</b>	
Betrieb	
Temperatur - Betrieb °C	-10 °C - 55 °C
Temperatur - Betrieb °F	14 °F - 131 °F
Lagerung	
Temperatur - Lager °C	-25 °C - 70 °C
Temperatur - Lager °F	-13 °F - 158 °F
<b>Klassifikationen</b>	
ETIM 6.0	EC000310
ETIM 7.0	EC000683
ETIM 8.0	EC000683

## Abbildungen

Maßzeichnung



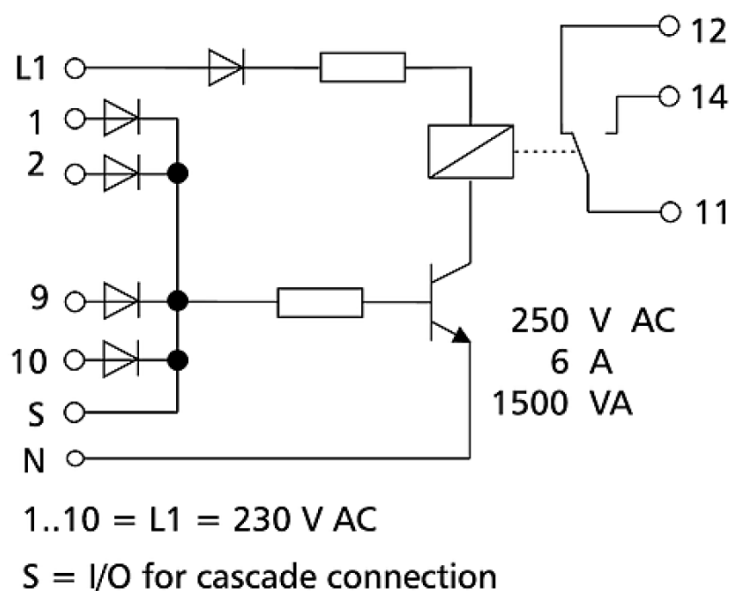
Anschlussbild

1	2	N	L1
3	4	5	6
7	8	9	10
11	12	14	S

**L1 - N**  
 Betriebsspannung  
 230 V AC/DC  
**S**  
 Ein-/Ausgang  
 11 - 12 - 14  
 Ausgangskontakt  
 1 Wechsler  
 1 ... 10  
 Eingänge

## Abbildungen

Schaltbild



Schaltbild

