

Erstellung und  
Verwaltung von  
Testberichten mit  
AnyWARE Cloud



# VDV II

TEST. UPLOAD. REPORT.

Das ultimative Kabelverifizierer für  
Sprach-, Daten- und Videokabel



TREND NETWORKS

Depend On Us

## Warum benötige ich den VDV II mit Cloud-Anbindung?

**Vom Basis bis Pro, sind Sie immer mit den Testdaten verbunden, auf die Sie sich verlassen können. AnyWARE.**

Die neue VDV II Serie erhöht die Aussagekraft der Messungen und dokumentiert den ordnungsgemäßen Betrieb bei der Installation, Wartung und Fehlersuche in der Daten-, Sprach- und Videoverkabelung.

Die Testergebnisse werden in Echtzeit durch die kostenlose AnyWARE Cloud App auf dem Mobilgerät gespeichert und kann dann nahtlos in die AnyWARE Cloud übertragen werden um professionelle PDF-Bericht zu erstellen.

In der Vergangenheit war es nicht möglich, mit erschwinglichen Wiremappern Berichte zu erstellen. VDV II hat das Spiel mit der Cloud-Konnektivität über die gesamte Bandbreite verändert.



# VDV II

TEST. UPLOAD. REPORT.



TREND  
AnyWARE  
CLOUD  
APP



TREND  
AnyWARE  
CLOUD

Senden Sie die Testergebnisse mit einem Knopfdruck an die TREND AnyWARE Cloud App. Laden Sie die Ergebnisse in die AnyWARE Cloud hoch, wo Sie Prüfberichte erstellen und verwalten sowie professionelle PDF-Berichte versenden können, ohne die Baustelle zu verlassen.



## VDV II

für die Grundprüfung der Kupferverkabelung, einschließlich:

- Koax- (F-Typ), 6-polige (RJ11/12) und 8-polige (RJ45) Steckverbinder
- Verdrahtungsplan für Verdrahtungsfehler, Split-Pairs, Kurzschlüsse und Unterbrechungen
- Prüft UTP- und STP-Verkabelung
- Analoger Tongenerator
- Spannungsschutz
- Unmittelbare Anzeige der Ergebnisse
- Kompatibel mit optionalen nummerierten Remoteadaptern
- AnyWARE Cloud-Konnektivität und Reporting über die AnyWARE App

## VDV II Plus

Alle Funktionen des VDV II und...

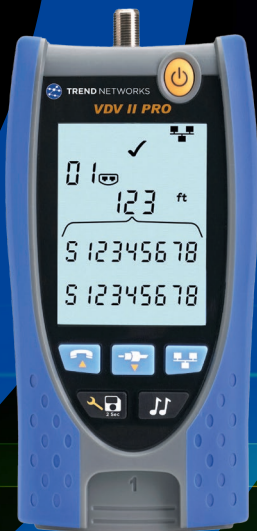
- Größeres 2,9 inch/7,36 cm Display
- Hintergrundbeleuchteter Bildschirm
- Hub-Blinken
- Kabellänge
- Entfernung zur Unterbrechung
- Inklusive Transporttasche und Messleitungen

## VDV II Pro

Alle Funktionen des VDV II Plus und...

- 10M/100M/1G/2.5G/5G/10G Ethernet Erkennung der Geschwindigkeit
- Entfernung zu Unterbrechung/Kurzschluss (TDR)
- PoE-Erkennung mit Angabe der Spannung pro Paar
- Erkennung von analogen und digitalen Medien-Diensten
- Analog/digitaler Tongenerator
- Wählbarer 4-Pair/2-Pair-Betrieb für Standard- und Industrieverkabelung

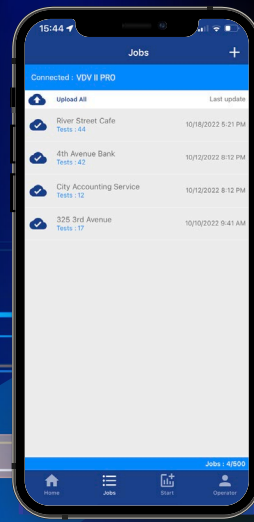
**STEP 1**  
Übertragung der  
Testergebnisse  
vom Tester in die  
AnyWARE Cloud  
App



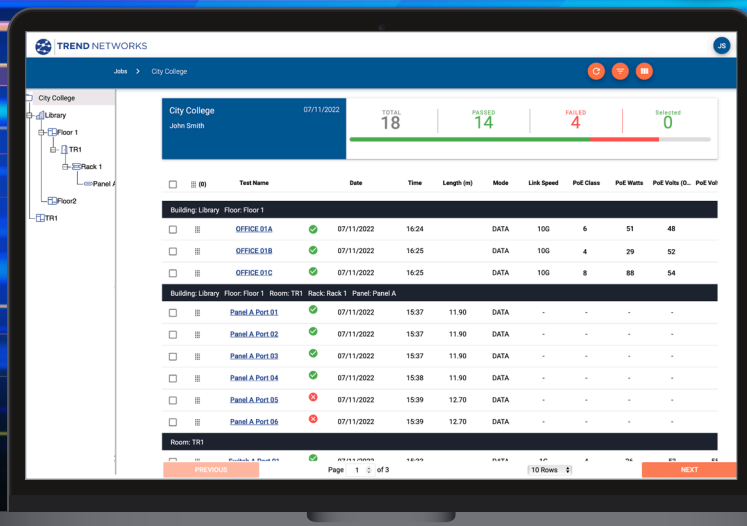
**TREND**  
AnyWARE  
CLOUD  
APP



**STEP 2**  
Hochladen der  
abgeschlossenen  
Testergebnisse in die  
AnyWARE Cloud



**STEP 3**  
Verwalten der  
Testergebnisse,  
Herunterladen oder  
Versenden eines  
PDF-Prüfberichts des  
Projektes



**TREND**  
AnyWARE  
CLOUD

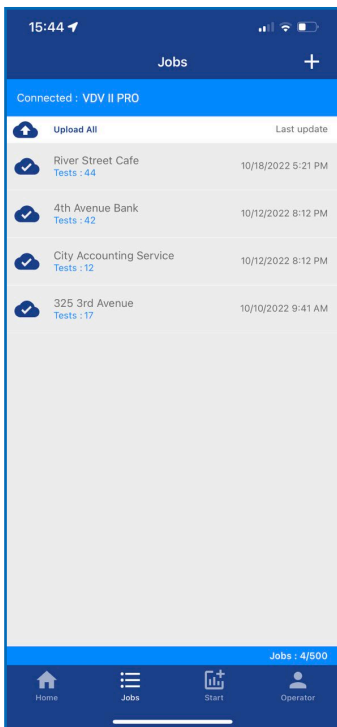
## Testausführung und Berichterstellung in drei einfachen Schritten.

### Vorteile von AnyWARE Cloud:

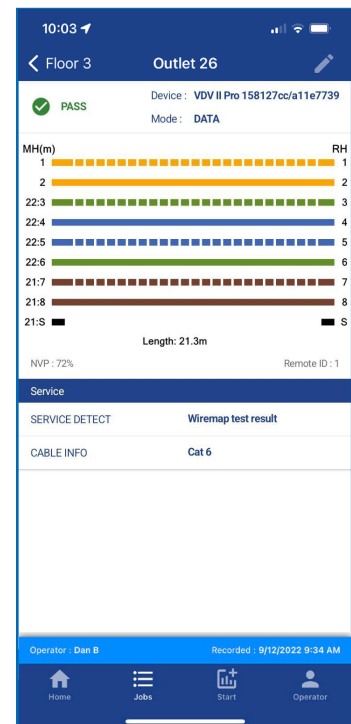
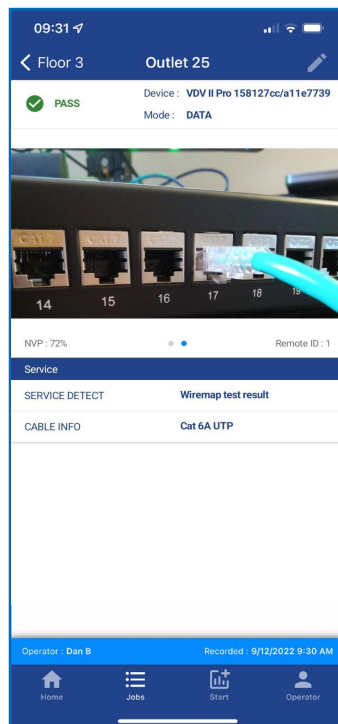
- Standardisieren Sie Ihren Arbeitsablauf mit umfassenden Tests und Dokumentation
- Umstieg von Checklisten und Excel-Tabellen auf professionellen Prüfberichten
- Kostenloser, unbegrenzter Datenspeicher
- Keine Investitionen in IT-Hardware für selbst gehosteten Cloud-Zugang erforderlich
- Läuft in einem Webbrowser, kompatibel mit PC, Mac, Linux, Android und iOS
- Keine Datenverluste durch kontinuierliche Backups
- Sparen Sie Zeit durch effizientes Projektmanagement von Teams an mehreren Standorten

**AnyWARE Cloud  
ist auf Microsoft  
Azure gehostet,  
das von 95 % der  
Fortune-500-  
Unternehmen  
genutzt wird.**

# AnyWARE App & Cloud



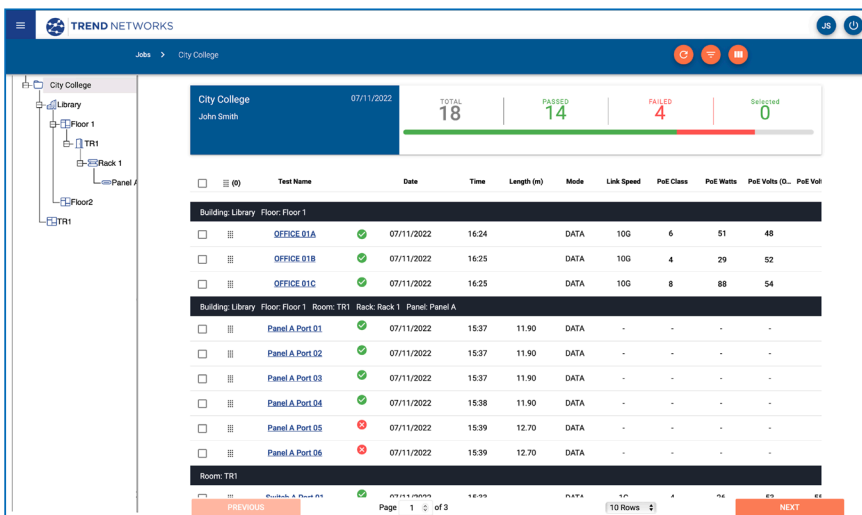
Abbildungen zeigen Modell VDV II PRO.



Unterstützt die Ergebnissverwaltung von bis zu 500 Projektordnern mit einer Gesamtkapazität von 25.000 Tests.

Vervollständigen Sie die Dokumentation und fügen über die App Bilder zu den Testergebnissen ein.

Detaillierte Testergebnisse sind nach dem Hochladen zur Überprüfung und Fehlersuche verfügbar.



Keine USB-Sticks - Keine Datenverluste - Keine PC-Software - Keine Rückrufe  
Greifen Sie mit AnyWARE jederzeit auf Ihre Daten zu.

Betrachten und verwalten Sie hochgeladene Testergebnisse mit AnyWARE Cloud über einen beliebigen Webbrowser. Organisieren Sie Testergebnisse mit dem AnyWARE Explorer, um Ergebnisse einfach per Drag & Drop zwischen Ordnern zu verschieben. Erstellen Sie professionelle PDF-Berichte mit Ihrem Firmenlogo und versenden Sie diese direkt aus der Cloud an Kunden.

### Multimedia-Unterstützung

RJ45-, RJ11/RJ12- und Koaxial-Ports zur Überprüfung von Niederspannung-Kupferleitungen

### UTP/STP-Tests

Unterstützt alle gängigen LAN-Kabel (Verdrahtung nach TIA 568A/B)

### Wählbar 4-Paar/2-Paar

Prüfung von Standard- und Industriekabeln (Modell Pro)

### Großes Display mit Hintergrundbeleuchtung

Sofortige, übersichtliche Ergebnisdarstellung (Modell Plus & Pro)

### Erkennen von Medien-Diensten

Erkennt analoge (PBX) und digitale (ISDN) Telefondienste (Modell Pro)

### Ethernet-Erkennung

Zeigt die Netzwerk-Datenrate und den Duplex-Status an (Modell Pro)

### Spannungsschutz

Deaktivierung der Kabelprüfung bei Auftreten von >2V

### TDR-Längenmessung und Fehlerdiagnose

Lokalisiert Kabelfehler zur schnelleren Problemdiagnose (Modell Pro)

### Tongenerator

Identifiziert und lokalisiert Kabel in Verbindung mit einem kompatiblen induktiven Empfänger

### PoE-Erkennung

Erkennt PoE-Dienste und zeigt die Spannung an (Modell Pro)

### Aufbewahrung und Schutz des Remoteadapters

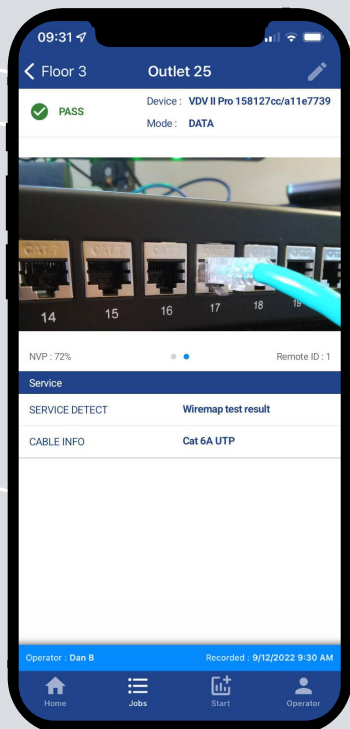
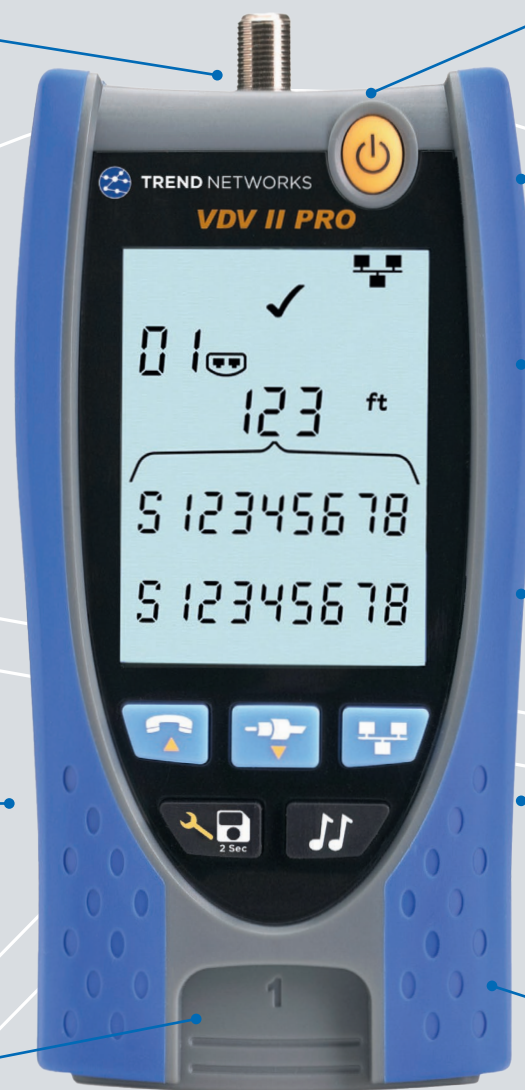
Vermeidet die Beschädigung oder den Verlust des Remoteadapters. Zusätzliche nummerierte Adapter erhältlich

### Bild den Testergebnissen beifügen

Erstellen eines professionellen Testberichts mit anhängen von Bildern an die Testergebnisse.

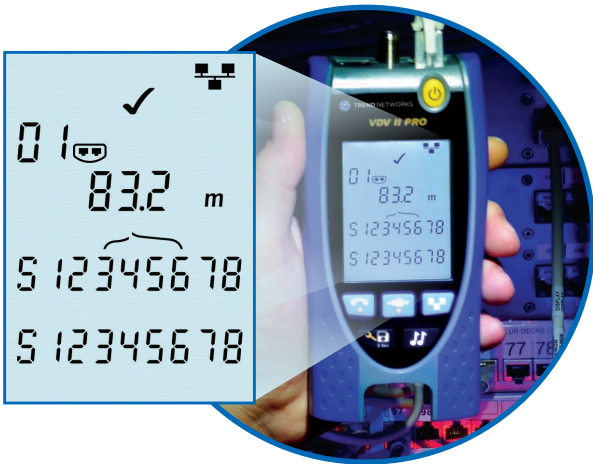
### Ethernet-Link-Rate

Erkennung der Ethernet-Geschwindigkeit 10M/100M/1G/2.5G/5G/10G (Modell Pro)

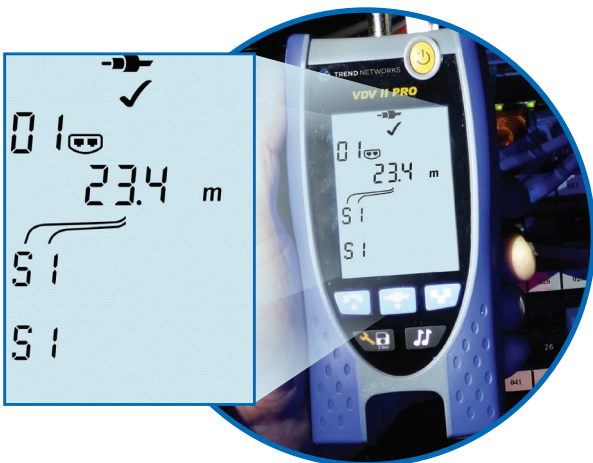


Erfordert Mobilgerät, dass Bluetooth Low Energy (BLE) 5.0 oder höher unterstützt.

# Kabelprüfung und Fehlerdiagnose



Verdrahtungstest mit Längenangabe



Koaxialkabel-Test



Erkennen von Diensten

## Präzise Fehlerlokalisierung spart Zeit und Geld

Der VDV II Pro nutzt die TDR-Funktion, um die Kabellänge und die Entfernung zur Fehlerstelle exakt zu ermitteln. Damit beschleunigt sich die Fehlerlokalisierung und es ist nicht mehr nötig, Kabelbefestigungen unnötig zu lösen, was das Risiko von Beschädigungen verringert.

## Sofortige Ergebnisausgabe

Auf Grundlage der umfassenden Angaben zu Fehlerstellen, wie Unterbrechungen, Kurzschlüssen, Überkreuzungen und Split- Pairs, kann der VDV II Verdrahtungsfehler sofort erkennen.

## Ein Tester für alle Anforderungen

Die integrierten RJ11/RJ12- (Sprache), RJ45- (Daten) und F- (Video) Anschlüsse beschleunigen das Testen der meisten Niederspannungsleitungen, da der Techniker nicht mehr mit unterschiedlichen Einzelgeräten arbeiten muss.

## Schnelleres Testen von Sprach- und Datendiensten

Der VDV II Pro ermittelt umgehend, welcher Dienst, wie Ethernet, ISDN, PBX und PoE, über das Kabel übertragen wird, was den Zeitaufwand für die Fehlerdiagnose verringert.

## Schnelle Ermittlung der Netzwerkrate

Auch vereinfacht der VDV II Pro die Fehlerdiagnose an aktiven Ethernet-Netzen, da der Tester die Datenrate (10M/100M/1G/2.5G/5G/10G) und den Duplex-Status (Voll/Halb) des Netzwerkanschlusses erkennt.

## Spannungswarnung schützt vor Beschädigung

Der VDV II erkennt zu hohe Spannungen und gibt ein optisches und akustisches Warnsignal aus, um eine Beschädigung des Testers zu verhindern.

## Kabellokalisierung spart Zeit

Der Tongenerator des VDV II gibt mehrere unterschiedliche Töne aus, die von den meisten analogen und digitalen Leitungssuchern erkannt werden. Diese Funktion ist unverzichtbar, um fehlerhafte oder falsch beschriftete Kabel zu lokalisieren.

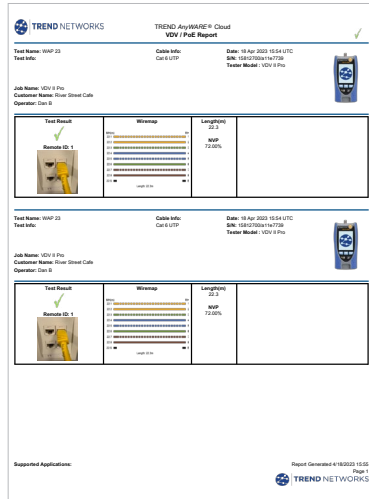
## Port-Identifikation

Das Port-Blinken hilft, den Switch-Port, an den das Kabel angeschlossen ist, zu erkennen.

# VDV II

Das ultimative Prüfgerät für Sprach-, Daten- und Videokabel

Mehr als nur ein Verdrahtungsprüfer



## Bestellangaben

Modellreihe VDV II	
Bestell-Nr.	Lieferumfang
R158007	<b>VDV II</b> - Cloud-Connected -Verdrahtungsprüfung mit Bluetooth-/Report-Funktion. Beinhaltet 1 x Tester, 1 x Remoteadapter mit zwei Ports, 1 x Koaxial-Remoteadapter, 1 x Alkali-Batterie, 1 x mehrsprachige Bedienungsanleitung
R158008	<b>VDV II Plus</b> - Cloud-Connected -Verdrahtungsprüfung mit Längenmessung/HUB-Blinken, Bluetooth-/Report-Funktion. Beinhaltet 1 x Tester, 1 x Remoteadapter mit zwei Ports, 1 x Koaxial-Remoteadapter, 1 x Alkali-Batterie, 1 x mehrsprachige Bedienungsanleitung, 2 x Kabel RJ45 auf Krokodilklemme (39 cm), 2 x geschirmtes Kabel RJ45 auf RJ45 (15 cm), 2 x Kabel RJ11/12 auf RJ11/12 (10 cm), 1 x Kabel F-Stecker auf F-Stecker (23 cm), 1 x F-81 Koaxialkupplung, 1 x Adapter BNC-Buchse auf F-Stecker, 1 x Adapter BNC-Buchse auf F-Buchse, 1 x Adapter RCA-Buchse auf F-Stecker, 1 x Adapter RCABuchse auf F-Buchse, 1 x Verdrahtungsübersicht im Briefaschenformat, 1 x Tragetasche.
R158005	<b>VDV II Pro</b> - Cloud-Connected - Verdrahtungsprüfung mit TDR/ Link-Speed-Erkennung bis 10G, Bluetooth-/Report-Funktion. Beinhaltet 1 x Tester, 1 x Remoteadapter mit zwei Ports, 1 x Koaxial-Remoteadapter, 1 x Alkali-Batterie, 1 x mehrsprachige Bedienungsanleitung, 2 x Kabel RJ45 auf Krokodilklemme (39 cm), 2 x geschirmtes Kabel RJ45 auf RJ45 (15 cm), 2 x Kabel RJ12 auf RJ12 (10 cm), 1 x Kabel F-Stecker auf F-Stecker (23 cm), 1 x F-81 Koaxialkupplung, 1 x Adapter BNC-Buchse auf F-Stecker, 1 x Adapter BNC-Buchse auf F-Buchse, 1 x Adapter RCA-Buchse auf F-Stecker, 1 x Adapter RCA-Buchse auf F-Buchse, 1 x Verdrahtungsübersicht im Briefaschenformat, 1 x Tragetasche.

## Zubehör

Bestell-Nr.	Lieferumfang
158050	 Satz aus 12 x RJ45 Remoteadaptern* (Nr. 1 - 12) für vollständige Wiremap-Tests, Fehlersuche, Länge und ID
158051	 Satz aus 24 x RJ45 Port-Identifizierern** (Nr. 1 - 24)
158053	 Satz aus 12 x Koaxial-Remoteadaptern* (Nr. 1 - 12) nur für Länge und ID
R180001	 TREND induktiver Empfänger

## Spezifikationen

Abmessungen mm	Gewicht	Längenmessung	Stromversorgung
160 x 76 x 36	0.26 kg	0.3 - 450m / 1-1476 ft (nur Plus und Pro)	9-Volt Alkali-Batterie - Durchschnittliche Lebensdauer 20 Stunden min. bei Dauerbetrieb (ohne Hintergrundbeleuchtung)

Für zusätzliche Spezifikationen, bitte unsere Webseite besuchen.

Unterstützte Betriebssysteme: Verfügbar über Webbrowser kompatibel mit PC, Mac, Linux, Android und iOS - Bluetooth Low Energy (BLE) 5.0 oder höher

\* Unterschiedlich nummerierte Remoteadapter erlauben das Testen mehrerer Kabel.  
 \*\* Mehrere Port-Identifizierer vereinfachen die Kennzeichnung des Kabels am Patchfeld.



TREND NETWORKS  
 Gutenbergstr. 10, D-85737 Ismaning, Germany.  
 Tel. +49 (0)89 99 686-0 | Fax. +49 (0)89 99 686-111  
 germanysales@trend-networks.com

[www.trend-networks.com](http://www.trend-networks.com)

Apple and the Apple logo are trademarks of Apple Inc., registered in the U.S. and other countries. App Store is a service mark of Apple Inc. Android is a trademark of Google Inc. All Rights Reserved. TREND, TREND NETWORKS, the Connected Dot Device and the VDVII logos are trademarks or registered trademarks of TREND NETWORKS.

**CE**  
 Technische Änderungen und Irrtümer vorbehalten  
 Gedruckt in Großbritannien © TREND NETWORKS 2023  
 Dokumenten Nr. 158855. Rev 1.