

GEN3 – GENSONIC

Schablonenreinigung

PRODUKTBESCHREIBUNG

Das GENSONIC ist ein manuell zu bedienender Ultraschall-Wandler, um Schablonen, die zum Drucken von Lotpasten und SMT-Klebern verwendet werden, zu reinigen.

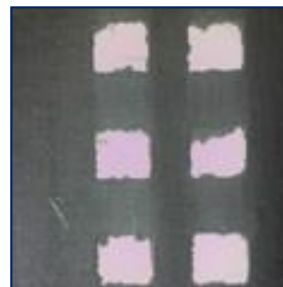
Es kann direkt am Drucker eingesetzt werden. Alternativ können die Schablonen auf der GENSONIC Schablonen Reinigungs-Station gereinigt werden.

Lötpasten neigen dazu sich in den Ecken der Schablonenaperturen festzusetzen. Bei bleifreien Pasten tritt diese Phänomen verstärkt auf. Effektives Reinigen benötigt sowohl Chemikalien als auch mechanischen Einsatz. Ultraschall-Direktkontakt-Reinigung ist der ultimative Weg, SMT-Schablonen mit einem minimalen Einsatz von Chemikalien, zu reinigen.

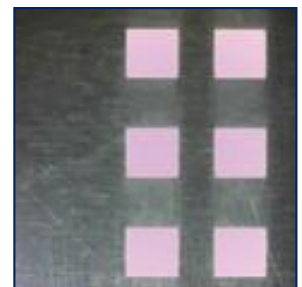
Das GENSONIC arbeitet mit einem 40 kHz Ultraschallgenerator. Der Einkopfwandler reinigt mit großer Effektivität. Für schwierigere Anwendungen kann die Gensonic Einheit mit zwei Ultraschallwandlern betrieben werden.

Diese Reinigungsmethode benötigt nur eine minimale Menge von Reinigungsmittel, wodurch die Umwelt geschont und Kosten gespart werden

Die Schablone wird in einen Rahmen auf eine Schaummatte mit Einweg-Reinigungspapier gelegt. Nach der Reinigung wird das Reinigungspapier einfach durch ein neues ersetzt.



*Schablone vor der
Reinigung mit dem
GENSONIC*



*Ultraschall Direktkontakt-
Reinigung mit dem
GENSONIC*

GENSONIC SCHABLONEN REINIGUNGS-STATION

SCC24 - für 584 x 584 mm Schablonen

SCC29 - für 740 x 740 mm Schablonen

TECHNISCHE SPEZIFIKATION

Abmessungen: 300mm x 210mm x 90mm (L x B x H)

Netzspannung: 220-240Volt AC 50Hz, 1A ODER
110 Volt AC 60Hz, <2A

Gewicht: 3.7 Kg

- Sicher & einfach zu handhaben
- Minimaler Einsatz von Reinigungsmedien
- Kein Risiko die Schablone zu beschädigen
- Reinigungszeit ca. 3 min
- Einsetzbar für Stahl- und Kunststoffschablonen
- Reinigt Lötpaste und SMD Kleber
- Für folierte und gerahmte Schablonen

GENSONIC – SCHABLONENREINIGUNG IN 4 EINFACHEN SCHRITTEN

Schritt 1

Papierunterlage einsprühen und anfeuchten.



Schritt 2

Schablone in den Rahmen legen und mit Reinigungslösung besprühen. Nach einigen Sekunden grobe Lotpastenklumpen mit einem Reinigungstuch abwischen.



Schritt 3

Erneute die Schablone mit Reinigungslösung besprühen. GENSONIC Einheit über Fußschalter einschalten. GENSONIC Wandlerkopf über die Schablone bewegen. Alle Verunreinigungen werden von der Papierunterlage aufgesaugt.



Schritt 4

Der Rahmen wird angehoben, um Ober- und Unterseite des Trocknen zu ermöglichen. Alle Verunreinigungen wurden im Reinigungspapier absorbiert.

