



LED-Modul, grün, DC 24 V

Allgemeine technische Daten		
Ausführung der Anzeige LED	Ja	
Schutzart IP	IP00	
Ausführung der Schaltfunktion zwangsgeführt	Nein	
Referenzkennzeichen gemäß IEC 81346-2:2009	P	
RoHS-Richtlinie (Datum)	05/01/2012	
Steuerstromkreis/ Ansteuerung		
Steuerspeisespannung bei DC		
• Bemessungswert	24 V	
Produktbestandteil Stecksocket	Nein	
Hilfsstromkreis		
Anzahl der Öffner für Hilfskontakte	0	
Anzahl der Schließer für Hilfskontakte	0	
Anzahl der Wechsler für Hilfskontakte	0	
Hauptstromkreis		
Spannungsart	DC	
Anzeige		
Ausführung der Anzeige als Statusanzeige durch LED	LED grün	
Anschlüsse/ Klemmen		
Produktfunktion abnehmbare Klemme	Nein	
Einbau/ Befestigung/ Abmessungen		
Einbaulage	beliebig	
Höhe	10,5 mm	
Breite	11,4 mm	
Tiefe	32 mm	
Umgebungsbedingungen		
Umgebungstemperatur		
• während Lagerung	-25 ... +70 °C	
• während Transport	-25 ... +70 °C	
Approbationen/ Zertifikate		
allgemeine Produktzulassung	Konformitätserklärung	Sonstige

[Bestätigungen](#)



[Bestätigungen](#)

Weitere Informationen

Siemens hat beschlossen, sich aus dem russischen Markt zurückzuziehen (siehe hier).  
<https://press.siemens.com/global/en/pressrelease/siemens-wind-down-russian-business>

**Siemens arbeitet an der Erneuerung der aktuellen EAC-Zertifikate.**

Bitte erkundigen Sie sich nach dem Status der Gültigkeit der EAC-Zertifizierung, wenn Sie beabsichtigen, diese Produkte in einen EAC-relevanten Markt (mit Ausnahme von Russland oder Weißrussland) zu importieren oder anzubieten.

**Informationen zur Verpackung**

<https://support.industry.siemens.com/cs/ww/de/view/109813875>

**Information- and Downloadcenter (Kataloge, Broschüren,...)**

<https://www.siemens.de/ic10>

**Industry Mall (Online-Bestellsystem)**

<https://mall.industry.siemens.com/mall/de/de/Catalog/product?mlfb=LZS:PTMG0024>

**CAX-Online-Generator**

<http://support.automation.siemens.com/WW/CAXorder/default.aspx?lang=de&mlfb=LZS:PTMG0024>

**Service&Support (Handbücher, Betriebsanleitungen, Zertifikate, Kennlinien, FAQs,...)**

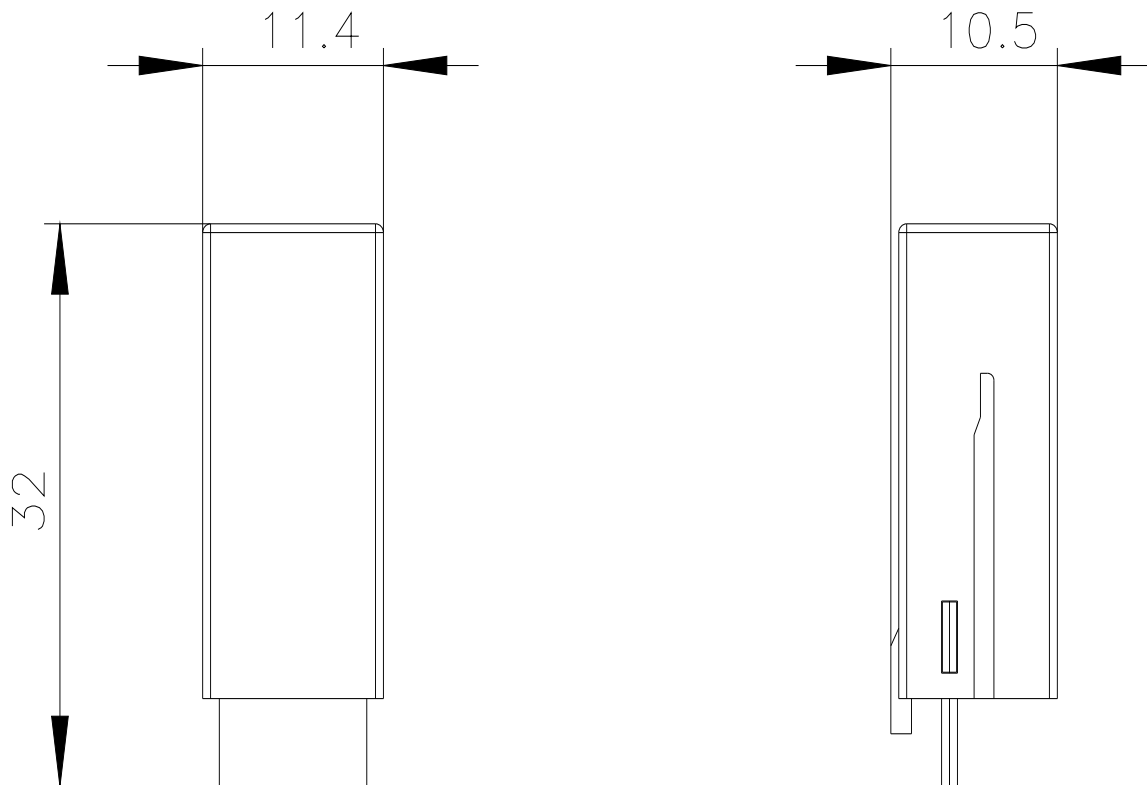
<https://support.industry.siemens.com/cs/ww/de/ps/LZS:PTMG0024>

**Bilddatenbank (Produktfotos, 2D-Maßzeichnungen, 3D-Modelle, Geräteschaltpläne, EPLAN Makros, ...)**

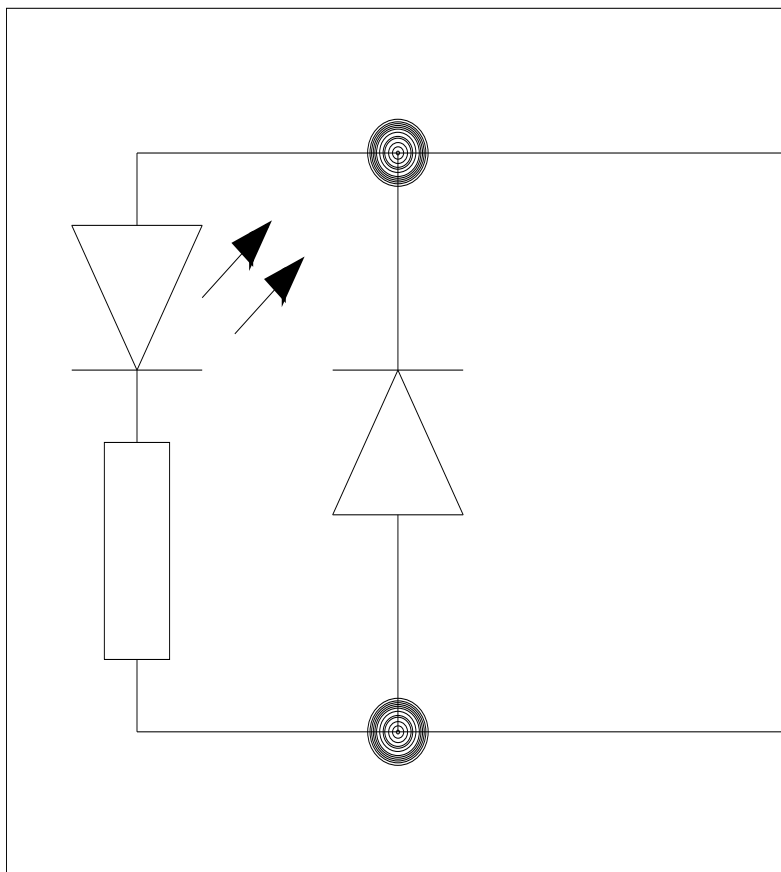
[http://www.automation.siemens.com/bilddb/cax\\_de.aspx?mlfb=LZS:PTMG0024&lang=de](http://www.automation.siemens.com/bilddb/cax_de.aspx?mlfb=LZS:PTMG0024&lang=de)

**Kennlinien: Derating**

<https://support.industry.siemens.com/cs/ww/de/ps/LZS:PTMG0024/manual>



**-P**



letzte Änderung:

23.12.2020 