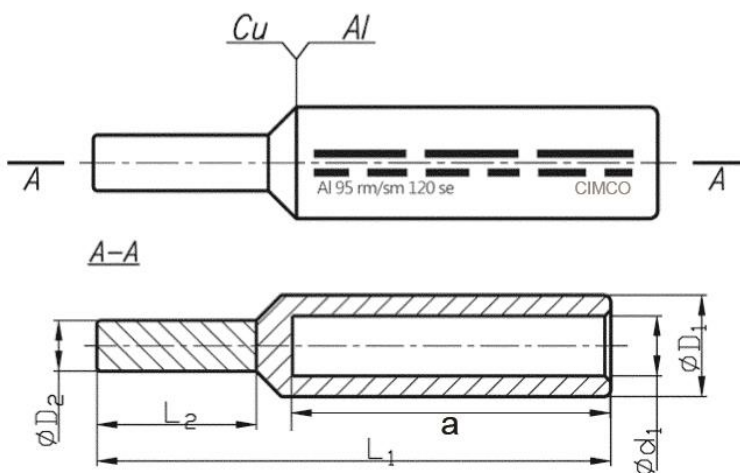


PRESSVERBINDER MIT CU-BOLZEN, AL

Aluminium Pressverbinder aus Verbundwerkstoff für die Kontaktierung von Aluminiumleitern und Cu-Klemmen. Rohrmaß nach DIN 46329 - Werkstoff E-Al, Bolzen Cu ETP.
Für rundgedrückte Sektorkabel



Technische Daten



| Art. Nr. | □ rm/sm | □ re/se | a | L ₁ | L ₂ | ∅ d ₁ | ∅ D ₁ | ∅ D ₂ | Kennziffer | Gewicht |
|----------|--------------------|--------------------|----|----------------|----------------|------------------|------------------|------------------|------------|---------|
| 183671 | 16 mm ² | 25 mm ² | 32 | 65 | 23 | 5,5 | 12 | 6 | 12 | 0,13 kg |
| 183672 | 25 mm ² | 35 mm ² | 31 | 65 | 23 | 6,8 | 12 | 6 | 12 | 0,16 kg |
| 183673 | 35 mm ² | 50 mm ² | 43 | 77 | 23 | 8,0 | 14 | 7 | 14 | 0,25 kg |

CIMCO-Werkzeugfabrik
Carl Jul. Müller GmbH & Co. KG
Hohenagener Straße 1-5
D-42855 Remscheid
Tel.: 021 91 - 37 18-01
info@cimco.de • www.cimco.de