

## EMPFÄNGER

## EINBAU

## EMPFÄNGER DIMMER

CR-S 2000



### FUNK-STECKDOSE SCHALTER

- EIN-/AUSschalten von Leuchten o. ü. Geräten
- Schaltleistung max. 2000 Watt
- Reichweite bis zu 70 Meter (Freifeld)
  - erweiterbar mit CUVEO REPEATER Mod. CR-R1
- Bedienung am Gerät oder per Funk-Sender
- Integrierte Überlastsicherung
- Inkl. Kinderschutz

Auch in schwarz erhältlich

CR-UPS 2000



### FUNK-EINBAUSCHALTER

- Zur unauffälligen Montage in der UP-Dose oder in Zwischendecken
- Integrierte Überlastsicherung
- Schaltleistung: max. 2000 Watt
- Funk-Reichweite bis zu 50 Meter (Freifeld)
  - erweiterbar mit CUVEO REPEATER Mod. CR-R1

CR-SO 2000



IP54

### FUNK-STECKDOSE SCHALTER AUSSEN

- EIN-/AUSschalten von Leuchten o. ü. Geräten im Außenbereich
- Spritzwassergeschütztes Gehäuse gem. IP 54
- Schaltleistung max. 2000 Watt
- Reichweite bis zu 70 Meter (Freifeld)
  - erweiterbar mit CUVEO REPEATER Mod. CR-R1
- Bedienung am Gerät oder per Funk-Sender
- Integrierte Überlastsicherung
- Inkl. Kinderschutz

CR-UPMS 300



### FUNK-EINBAUSCHALTER MINI

- Zur unauffälligen Montage in der UP-Dose, hinter Steckdosen, Wandschaltern oder in Zwischendecken
- Es werden zusätzlich mindestens 13 mm Einbautiefe in der UP-Dose benötigt
- Die Funktion des vorhandenen Wandschalters / Steckdose bleibt erhalten
- Funk-Reichweite bis zu 50 Meter (Freifeld)
  - erweiterbar mit CUVEO REPEATER Mod. CR-R1
- Schaltleistung: max. 300 Watt

### FUNK-EINBAUSCHALTER MINI

- Zur unauffälligen Montage in der Unterputz-Dose
- Die Funktion des vorhandenen Wandschalters / Steckdose bleibt erhalten



Montage in Unterputz-Dose



CR-D 300



Auch in schwarz erhältlich

### FUNK-STECKDOSE DIMMER

- EIN-/AUSschalten und DIMMEN von Leuchten
- Schaltleistung: LED 5 - 20 Watt, Trafo 100 Watt und Glühlampe max. 200 Watt
- Reichweite bis zu 70 Meter (Freifeld)
  - erweiterbar mit CUVEO REPEATER Mod. CR-R1
- Bedienung am Gerät oder per Funk-Sender
- Integrierte Überlastsicherung
- Inkl. Kinderschutz

CR-UPD 300



### FUNK-EINBAUDIMMER

- Zur unauffälligen Montage in der UP-Dose oder in Zwischendecken
- Integrierte Überlastsicherung
- Schaltleistung: LED 5 - 20 Watt, Trafo 100 Watt und Glühlampe max. 200 Watt
- Funk-Reichweite bis zu 50 Meter (Freifeld)
  - erweiterbar mit CUVEO REPEATER Mod. CR-R1

CR-UPMD 150



### FUNK-EINBAUDIMMER MINI

- Zur unauffälligen Montage in der UP-Dose, hinter Steckdosen, Wandschaltern oder in Zwischendecken
- Es werden zusätzlich mindestens 13 mm Einbautiefe in der UP-Dose benötigt
- Die Funktion des vorhandenen Wandschalters / Steckdose bleibt erhalten
- Funk-Reichweite bis zu 50 Meter (Freifeld)
  - erweiterbar mit CUVEO REPEATER Mod. CR-R1
- Schaltleistung: LED 5 - 20 Watt, Trafo 60 Watt und Glühlampe max. 150 Watt

## FUNK-DIMMER

Die dimmbare Funk-Steckdose CR-D300 sowie die Funk-Einbaudimmer CR-UPD300 und CR-UPMD150 ermöglichen es, einen daran angeschlossenen elektrischen Verbraucher mit einem CUVEO Funk-Wandtaster oder mit einer CUVEO Funk-Fernbedienung drahtlos EIN bzw. AUS zu schalten und (sofern der Verbraucher dafür geeignet ist) zu dimmen. Bei der Funk-Steckdose CR-D300 kann die Bedienung auch an der Steckdose selbst erfolgen.

CR-RO 500



### FUNK-ROLLADENSCHALTER EINBAU

- Zur unauffälligen Montage in der UP-Dose oder in Zwischendecken
- Bedienung am Gerät oder per Funk-Sender
- Integrierte Überlastsicherung
- Schaltleistung: max. 500 Watt
- Funk-Reichweite bis zu 50 Meter (Freifeld)
  - erweiterbar mit CUVEO REPEATER Mod. CR-R1

CR-R1



Auch in schwarz erhältlich

### FUNK-STECKDOSE REPEATER

- Erhöht die Funk-Reichweite aller CUVEO-Geräte
- EIN-/AUSschalten von Leuchten o. ü. Geräten
- Max. 1x Repeater im System möglich
- Schaltleistung max. 2000 Watt
- Funk-Reichweite bis zu 100 Meter (Freifeld)
- Bedienung am Gerät oder per Funk-Sender
- Inkl. Kinderschutz

### FUNK-STECKDOSE REPEATER

Schwache Funksignale werden wieder mit maximaler Stärke gesendet



M-E GMBH  
MODERN-ELECTRONICS  
AN DEN KOLONATEN 37  
D-26160 BAD ZWISCHENAHN

FON: +49 (0) 4486-92 04-0  
FAX: +49 (0) 4486-92 04-110  
E-MAIL: info@m-e.de  
WWW.M-E.DE

WWW.M-E.DE

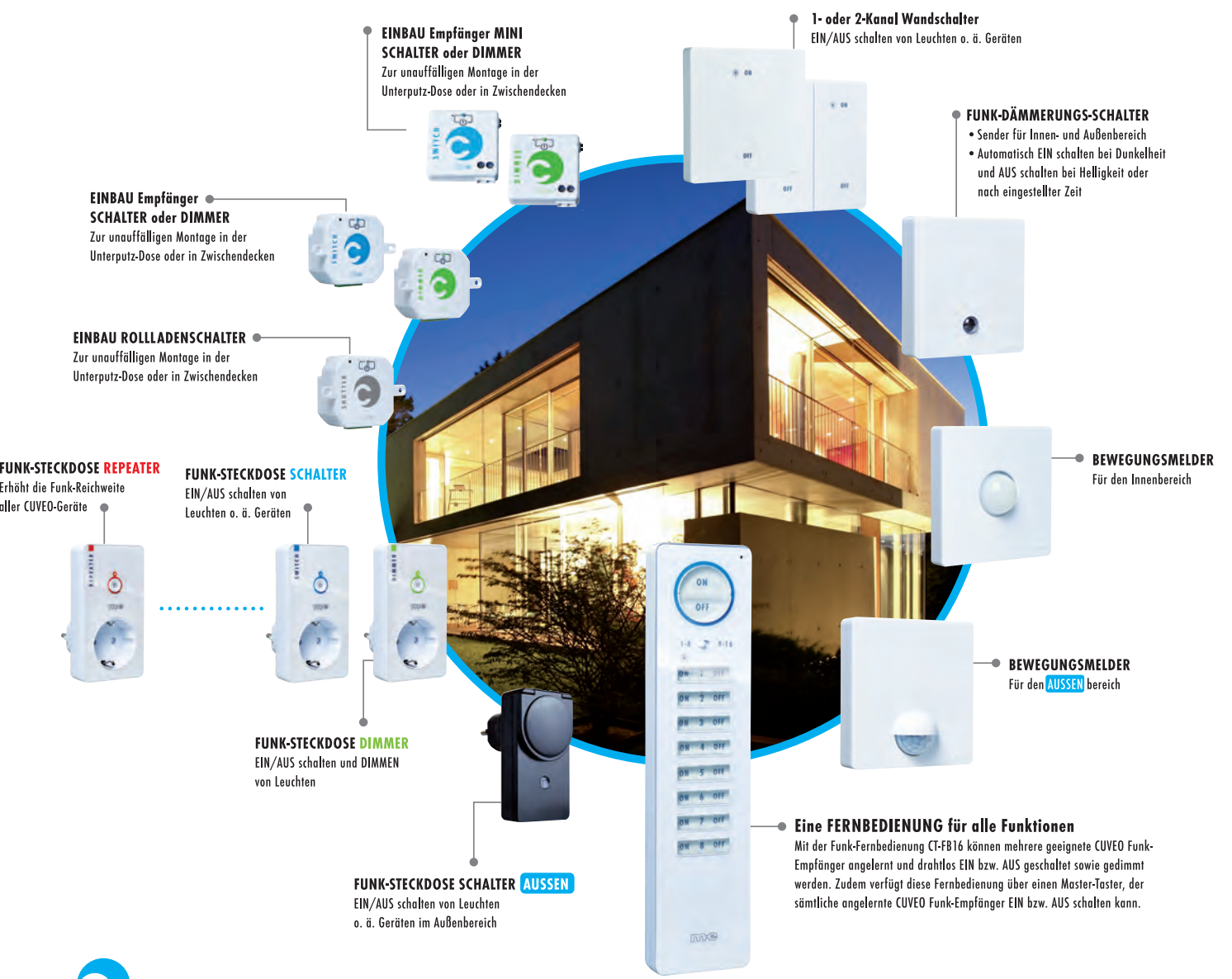


# FUNK SCHALTSYSTEM



# EMPFÄNGER

# SENDER



**CUVEO CT-W1**

**FUNK-WANDTASTER 1-KANAL**

- EIN-/AUS-schalten und DIMMEN per Tastendruck
- Funk-Reichweite bis zu 70 Meter (Freifeld)
- erweiterbar mit CUVEO REPEATER Mod. CR-R1
- Nur 16mm Aufbauhöhe (AP-Montage)

**Auch in schwarz erhältlich**

**CUVEO CT-W2**

**FUNK-WANDTASTER 2-KANAL**

- EIN-/AUS-schalten und DIMMEN per Tastendruck
- Funk-Reichweite bis zu 70 Meter (Freifeld)
- erweiterbar mit CUVEO REPEATER Mod. CR-R1
- Nur 16mm Aufbauhöhe (AP-Montage)

**Auch in schwarz erhältlich**

**CUVEO FB-16**

**DIMMFUNKTION**  
• Stufenlos

**MASTER-SCHALTER**  
• Schaltet mit einem Tastendruck alle angeleerten Empfänger im Sendebereich der Fernbedienung EIN oder AUS

**FUNK-FERNBEDIENUNG 16-KANAL**  
• EIN-/AUS-schalten und DIMMEN per Tastendruck
- Funk-Reichweite bis zu 70 Meter (Freifeld)
- erweiterbar mit CUVEO REPEATER Mod. CR-R1
- Nur 18mm flach

**FARBEN**  
• Erhältlich in WEISS oder SCHWARZ

**CT-POUT**

**FUNK-BEWEGUNGSMELDER AUSSEN**

- Sender für Innen- und Außenbereich
- Automatisches EIN-schalten bei Bewegungen
- Erfassungswinkel 120°
- Erfassungsreichweite bis zu 8 m
- Einstellbare Aktivierungsdauer: 5 min, 30 sec, 15 sec, 5 sec
- Werte für Helligkeit und Zeit einstellbar
- Spritzwassergeschützt gem. IP 54
- Funk-Reichweite bis zu 50 Meter (Freifeld)
- erweiterbar mit CUVEO REPEATER Mod. CR-R1

**Auch in schwarz erhältlich**

**CT-PIN**

**FUNK-BEWEGUNGSMELDER**

- Sender für Innenbereich
- Automatisches EIN-schalten bei Bewegungen
- Erfassungsbereich 90°, individuell justierbar über mitgelieferte Abdeckkappen
- Erfassungsreichweite bis zu 8 m
- Einstellbare Aktivierungsdauer: 5 min, 30 sec, 15 sec, 5 sec
- Werte für Helligkeit und Zeit einstellbar
- Funk-Reichweite bis zu 50 Meter (Freifeld)
- erweiterbar mit CUVEO REPEATER Mod. CR-R1

**Auch in schwarz erhältlich**

**CUVEO CT-DS**

**FUNK-DÄMMERUNG-SCHALTER**

- Sender für Innen- und Außenbereich
- Automatisches EIN-schalten bei Dunkelheit und AUS bei Helligkeit oder nach eingestellter Zeit (2, 4, 6, 8 Sekunden, Minuten oder Stunden)
- Einschaltsschwelle des Lichtsensors einstellbar
- Spritzwassergeschützt gem. IP 54
- Funk-Reichweite bis zu 70 Meter (Freifeld)
- erweiterbar mit CUVEO REPEATER Mod. CR-R1

**Auch in schwarz erhältlich**



## CUVEO FUNK-SCHALTSYSTEM zum einfachen Ansteuern Ihrer Licht- und Elektrogeräte im Innen- und Außenbereich

Ohne Kabelverlegen können Sie eine Vielzahl an Funk-Sendern und -Empfängern individuell kombinieren und beispielsweise:

- Licht schalten und/oder dimmen
- Bewegung im Innen- und Außenbereich signalisieren
- Wasserspiele/Pumpen steuern
- Lichtszenarien mit einem Tastendruck schalten
- Licht automatisch bei Dämmerung schalten lassen
- Standby-Stromverbrauch reduzieren



*Einfache Automation ohne Netzwerkanbindung - Dadurch nicht über das Internet angreifbar*

