

fx-810DE CW

Funktionen

Bedienung

Die innovative Bedienung und menügestützte Navigation vereinfacht die Nutzung des Rechners für Schüler. Auf Abkürzungen und Tastenkombinationen wird weitgehend verzichtet.



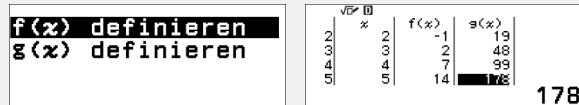
Verteilungsfunktionen

Die Verteilungsfunktionen beinhalten die Binomial- und Poisson-Verteilung und erlauben umfangreiche Berechnungen, deren Eingaben übersichtlicher durchgeführt werden können.



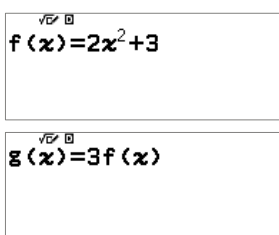
Wertetabelle

Neue Editiermöglichkeiten verbessern das Arbeiten mit Wertetabellen. So können jetzt manuell weitere Werte hinzugefügt und ergänzt oder weitere Werte automatisch per Tastendruck erzeugt werden.



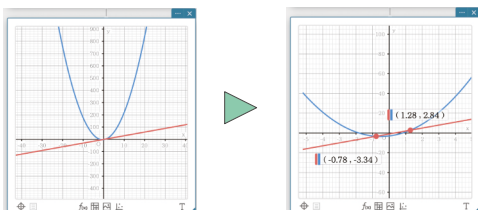
QR-Code Funktion

Mit der QR-Code Funktion lassen sich Ergebnisse und Funktionen des Rechners mit dem Smartphone oder Tablet visualisieren.



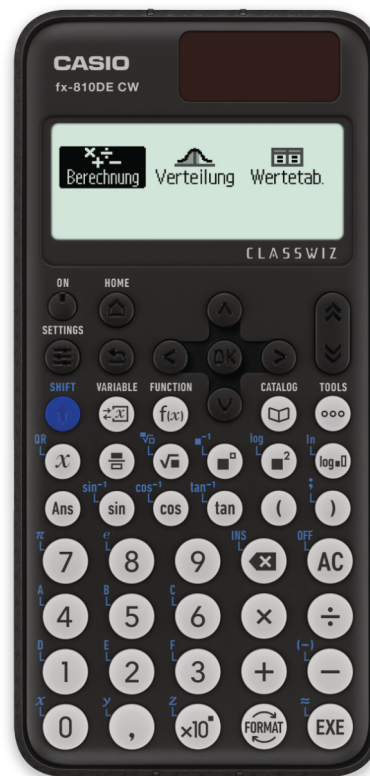
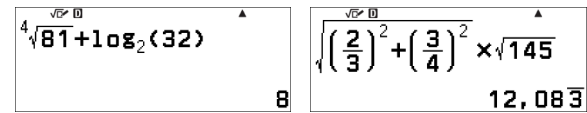
Anzeige und Analyse auf dem Smartphone

Mit Hilfe von ClassPad.net werden Graphen, Diagramme, Bedienungshilfen und Tabellen zu den erfassten Daten angezeigt und optimal dargestellt.



Natürliche Darstellung

Mathematische Ausdrücke wie Wurzeln, Brüche und Logarithmen werden in natürlicher Schreibweise dargestellt.



Der Rechner entspricht den ab dem Prüfungsjahr 2030 geltenden Richtlinien der Länder für den Einsatz digitaler Hilfsmittel in der Abiturprüfung im Fach Mathematik.



| Funktion | fx-82/85DE CW | fx-810DE CW | fx-87DE CW | fx-991DE CW |
|--------------------------|-----------------------------|------------------|------------------|------------------|
| 4-Graustufen Display | ✓ | ✓ | ✓ | ✓ |
| Deutsche Menüführung | ✓ | ✓ | ✓ | ✓ |
| Wertetabelle | f(x) & g(x) | f(x) & g(x) | f(x) & g(x) | f(x) & g(x) |
| 9 Variablenpeicher | ✓ | ✓ | ✓ | ✓ |
| Primfaktorzerlegung | ✓ | - | ✓ | ✓ |
| Physikalische Konstanten | - | - | 47 | 47 |
| Einheitenumrechnungen | - | - | 164 | 164 |
| Integralberechnung | - | - | - | ✓ |
| Lösen von Gleichungen | - | - | - | ✓ |
| Matrix/Vektoroperationen | - | - | - | ✓ |
| Verteilungsfunktionen | - | ✓ | ✓ | ✓ |
| Mathebox | ✓ | - | ✓ | ✓ |
| Tabellenkalkulation | - | - | ✓ | ✓ |
| QR-Code Funktion | ✓ | ✓ | ✓ | ✓ |
| Energieversorgung | Batterie / Batterie + Solar | Batterie + Solar | Batterie + Solar | Batterie + Solar |