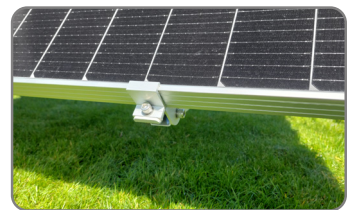
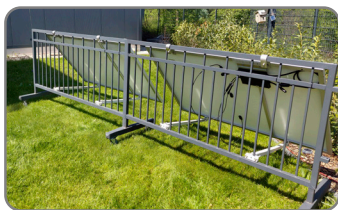


# Solarpanel Halterung 2-Sets TX-246

## Universelle Halterung für Solarmodule



- **Stufenlos einstellbare Neigung bis zu 45° (je nach Panel)**
- **3 Montagemöglichkeiten (Balkon, Boden, Wand)**
- **Geeignet für Wand-, Boden- und Geländermontage**
- **Geeignet für die meisten Solarmodule mit Rahmen (35 mm Stärke)**
- **Weißer Schutzbeschichtung für optimale Wetterbeständigkeit**
- **Geländerhaken aus rostfreiem Stahl**
- **Einfache Montage**

### Technische Spezifikationen:

- Max. Schneelast: Bis zu 143 kg/m<sup>2</sup> (Schneelastzone 2, Deutschland)
- Max. Windlast: Bis zu 60 m/s; 25 m/s (Windzone 2, Deutschland)
- Material: Rostfreier Stahl, Aluminium, Stahl
- Montigelage: Horizontal
- Befestigungswinkel: Bis zu 45° (je nach Panel)
- Innenschiene (mm): 30 x 30
- Außenschiene (mm): 35 x 35
- Länge einstellbar (mm): ca. 445–760
- Haken (LxBxT) (mm): 145 x 45 x 60
- Materialstärke (mm): 2
- Gewicht: 12 kg

### Kompatibilität:

TX-220, TX-228, TX-241 oder Panelrahmenstärke von 35 mm

### Verpackungsinhalt:

Solarpanel Halterung 2-Sets TX-246, Gebrauchsanleitung

Artikelnummer: 5072

