



Hauptmerkmale

Baureihe	Harmony GTUX
Produkt- oder Komponententyp	EXtreme touchscreen panel
Klemmen-Typ	Touchscreen-Display
Nennhilfsspannung [UH,nom]	12 V DC Stromversorgung
Versorgungsspannungsgrenze	10,8...28,8 V
Leistungsaufnahme in W	12,5 W
Einschaltstrom	30 A

Zusatzmerkmale

Auslöseeinheitstyp	1024 x 1024
Pixelauflösung	800 x 480
Displaygröße	7 Zoll
Seitenverhältnis	4:3
Displaytyp	Farb-TFT-LCD
Displayauflösung	800 x 480 Pixel WVGA
Anzeigefarbe	262144 Farben
Leuchtdichte	1000 cd/m ²
Touch Panel	Resistiver, analoger Single-Touchscreen
Kühlungstyp	Lüftelos mit Konvektion
Abmessungen des Ausschnitts	394 (+ 1/- 0) x 250 (+ 1/- 0) mm
Breite	203,6 mm
Höhe	148,6 mm
Tiefe	37 mm
Produktgewicht	1,3 kg

Montage

Schutzart (IP)	IP66f IP67f Frontplatte: Typ 4X
Standards	UL 61010 UL 121201 Klasse I Division 2 CSA C22.2 Nr. 213 CSA C22.2 Nr. 61010-1 IEC 61132-2
Produktzertifizierungen	KC[RETURN]CE[RETURN]RCM[RETURN]EAC[RETURN]ATEX zone 2/22[RETURN]IEC-Ex[RETURN]UL[RETURN]CSA[RETURN]UKCA[RETURN]UKEX
Umgebungstemperatur bei Betrieb	-30...65 °C
Umgebungstemperatur bei Lagerung	-30...70 °C
Verschmutzungsgrad	2
Umgebungseigenschaften	Frei von korrosivem Gas UV-beständig
Relative Feuchtigkeit	10...90 % nicht kondensierend
Betriebshöhe	2.000 m

Vibrationsfestigkeit	7 mm constant amplitude (f = 5...9 Hz) entspricht IEC 61131-2 19,6 m/s ² (f = 9...150 Hz) entspricht IEC 61131-2
Stoßfestigkeit	392 m/s ² entspricht IEC 61131-2
Elektromagnetische Verträglichkeit	Störfestigkeitsprüfung bei elektrostatischer Entladung Level 3 entspricht IEC 61000-4-2

Verpackungseinheiten

VPE 1 Art	PCE
VPE 1 Menge	1
VPE 1 Höhe	13,1 cm
VPE 1 Breite	21 cm
VPE 1 Länge	26 cm
VPE 1 Gewicht	1,504 kg
VPE 2 Art	S04
VPE 2 Menge	4
VPE 2 Höhe	30 cm
VPE 2 Breite	40 cm
VPE 2 Länge	60 cm
VPE 2 Gewicht	6,9 kg
VPE 3 Art	P12
VPE 3 Menge	32
VPE 3 Höhe	135 cm
VPE 3 Breite	80 cm
VPE 3 Länge	120 cm
VPE 3 Gewicht	69,892 kg

Nachhaltigkeit

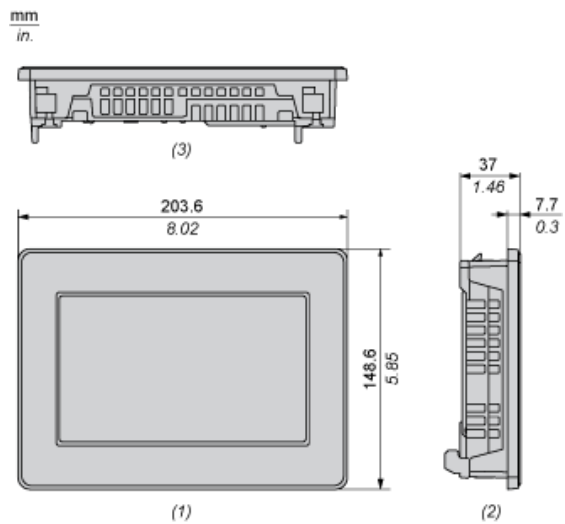
Angebotsstatus nachhaltiges Produkt	Green Premium Produkt
REACH-Verordnung	REACH-Deklaration
EU-RoHS-Richtlinie	Übererfüllung der Konformität (außerhalb EU RoHS-Scope)
Quecksilberfrei	Ja
RoHS-Richtlinie für China	RoHS-Erklärung Für China
Informationen zu RoHS-Ausnahmen	Ja
Umweltproduktdeklaration	Produktumweltprofil
Kreislaufwirtschafts-Profil	Entsorgungsinformationen

Vertragliche Gewährleistung

Garantie	18 Monate
----------	-----------

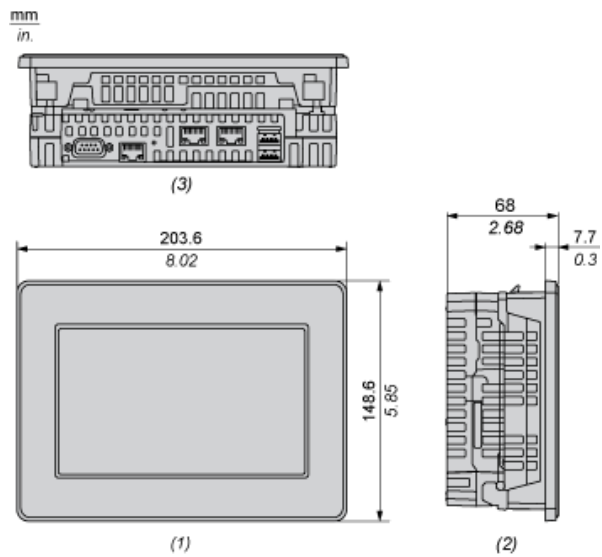
Äußere Abmessungen

Anzeigegerät



- 1: Vorderseite
- 2: Linke Seite
- 3: Unterseite

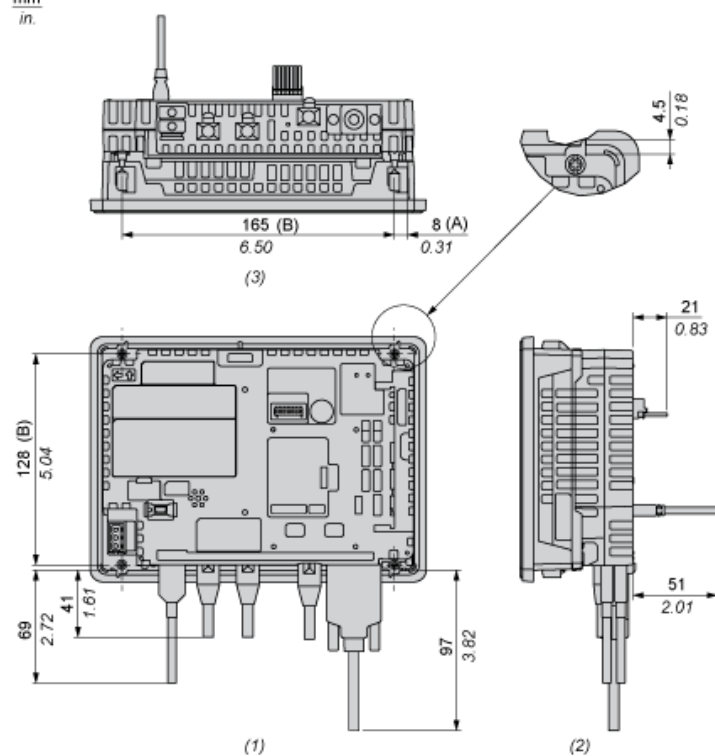
Anzeigegerät mit Box-Modul



- 1: Vorderseite
- 2: Linke Seite
- 3: Unterseite

Abmessungen mit Kabeln

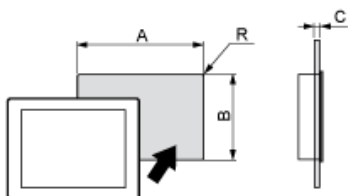
mm
in.



- (A) : Drehbereich der Klemme
 (B) : Gewindegang der Montageschrauben
 1: Rückseite
 2: Rechte Seite
 3: Unterseite

Montage und Abstände

Abmessungen des Schaltfelausschnitts



Abmessungen in mm

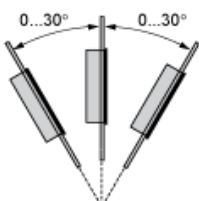
A	B	C	R
190 (+1/-0)	135 (+1/-0)	1,6 bis 5	3 max.

Abmessungen in in.

A	B	C	R
7,48 (+0,04/-0)	5,31 (+0,04/-0)	0,06 bis 0,2	0,12 max.

Installationsanforderungen

Montagewinkel



Bei Installation dieses Produkts in schräger Lage darf die Front nicht mehr als 30° geneigt sein.

Abstände

