



Hauptmerkmale

Baureihe	Harmony GTU
Produkt- oder Komponententyp	Flachbildschirm
Klemmen-Typ	Touchscreen-Display
Nennhilfsspannung [UH,nom]	12 - 24 V DC Stromversorgung
Versorgungsspannungsgrenze	10...28,8 V
Leistungsaufnahme in W	17 W
Einschaltstrom	30 A

Zusatzmerkmale

Integrierte Schnittstellen	USB 2.0 Typ A USB 2.0 Typ Mini-B
Auslöseeinheitstyp	2048 x 2048
Pixelauflösung	1366 x 768
Displaygröße	15,6 Zoll
Seitenverhältnis	4:3
Displaytyp	Farb-TFT-LCD
Displayauflösung	1366 x 768 Pixel FWXGA
Anzeigefarbe	16 Millionen Farben
Rückbeleuchtungs-Lebensdauer	50.000 Stunden
Touch Panel	Multi-Touch, projiziert-kapazitive Technologie (PCT) 50000000 Zyklen
Funktion verfügbar	Helligkeitssensor
Kühlungstyp	Lüftelos mit Konvektion
Installationstyp	Innenmontage
Abmessungen des Ausschnitts	396 (+ 1/- 0) x 277 (+ 1/- 0) mm
Breite	414 mm
Höhe	295 mm
Tiefe	69 mm
Produktgewicht	5 kg

Montage

Schutzart (IP)	Frontplatte: IP66 Frontplatte: IP67
Schutzart (NEMA)	NEMA 4X Frontplatte
Standards	UL 508 ANSI/ISA 12-12-01 Klasse I Division 2 CSA C22.2 Nr. 213 CSA C22.2 No 142 IEC 61132-2
Produktzertifizierungen	KC[RETURN]CE[RETURN]RCM[RETURN]CULus[RETURN]UKCA[RETURN]UKEX
Umgebungstemperatur bei Betrieb	0...55 °C entspricht IEC 61131-2
Umgebungstemperatur bei Lagerung	-20...60 °C
Relative Feuchtigkeit	10...90 % nicht kondensierend
Betriebshöhe	2.000 m
Vibrationsfestigkeit	3,5 mm, konstante Amplitude (f = 5...9 Hz) entspricht IEC 61131-2 9,8 m/s ² (f = 9...150 Hz) entspricht IEC 61131-2

Stoßfestigkeit	147 m/s ² entspricht IEC 61131-2
Elektromagnetische Verträglichkeit	Störfestigkeitsprüfung bei elektrostatischer Entladung Level 3 entspricht IEC 61000-4-2

Verpackungseinheiten

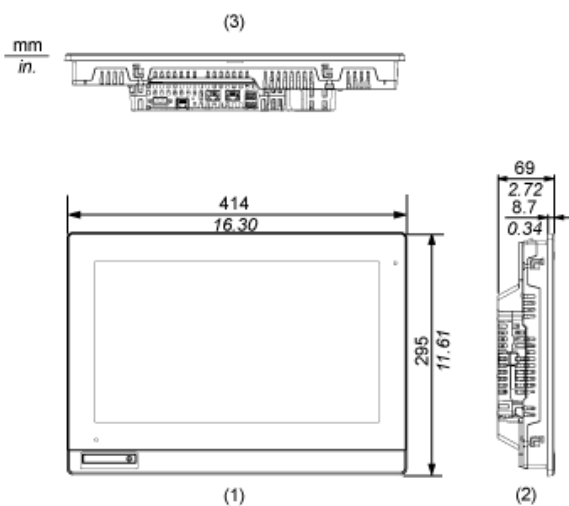
VPE 1 Art	PCE
VPE 1 Menge	1
VPE 1 Höhe	17,000 cm
VPE 1 Breite	42,000 cm
VPE 1 Länge	52,500 cm
VPE 1 Gewicht	5,474 kg
VPE 2 Art	P12
VPE 2 Menge	14
VPE 2 Höhe	90,000 cm
VPE 2 Breite	80,000 cm
VPE 2 Länge	120,000 cm
VPE 2 Gewicht	99,836 kg

Nachhaltigkeit

Angebotsstatus nachhaltiges Produkt	Green Premium Produkt
REACH-Verordnung	REACH-Deklaration
EU-RoHS-Richtlinie	Übererfüllung der Konformität (außerhalb EU RoHS-Scope)
Quecksilberfrei	Ja
RoHS-Richtlinie für China	RoHS-Erklärung Für China
Informationen zu RoHS-Ausnahmen	Ja
Umweltproduktdeklaration	Produktumweltprofil
Kreislaufwirtschafts-Profil	Entsorgungsinformationen
WEEE	Das Produkt muss entsprechend bestimmter Hinweise auf Märkten der Europäischen Union entsorgt werden und darf nicht in Haushaltsabfälle gelangen.

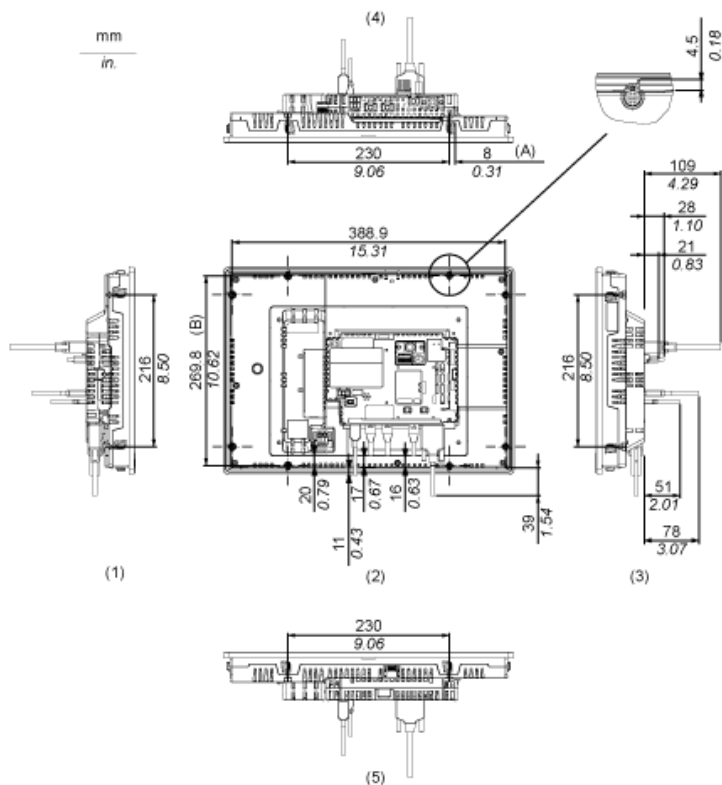
Äußere Abmessungen

Anzeigergerät mit Box-Modul



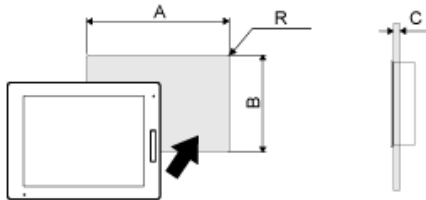
- (1) Vorderseite
- (2) Linke Seite
- (3) Unterseite

Installation mit Montagehaltern und Abmessungen mit Kabeln



- (A) Drehbereich der Klemme
- (B) Gewindengang der Montageschrauben
- (1) Rechte Seite
- (2) Vorderseite
- (3) Linke Seite
- (4) Unterseite
- (5) Oberseite

Abmessungen des Schaltfelausschnitts



Abmessungen in mm

A	B	C	R
396 (+1/-0)	277 (+1/-0)	1,6 bis 5	3 max.

Abmessungen in in.

A	B	C	R
15,59 (+0,04/-0)	10,91 (+0,04/-0)	0,06 bis 0,2	0,12 max.

Installationsanforderungen

Montagewinkel



Bei Montage dieses Produkts in schräger Position mit einer Neigung von mehr als 30° darf die Umgebungstemperatur nicht höher sein als 40 °C (104 °F). Gegebenenfalls müssen Sie eine Gebläseluftkühlung (Ventilator, Klimaanlage) einsetzen, damit eine Umgebungsbetriebstemperatur von höchstens 40 °C (104 °F) gewährleistet ist.

Abstände

