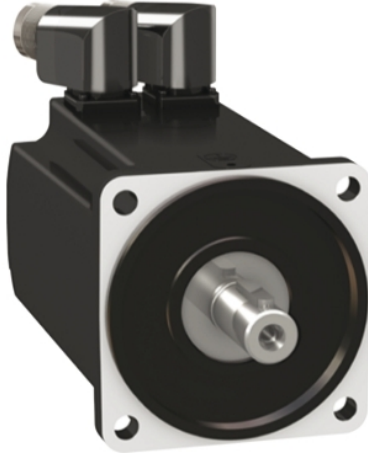


BMH1001T02F2A

Servomotor, Lexium BMH, 100mm, 3,4Nm, glatte Welle IP54, Multiturn 128P/U, 2xM23 abgewinkelt, Bremse



Hauptmerkmale

| | |
|------------------------------------|---|
| Produkt- oder Komponententyp | Servomotor |
| Kurzbezeichnung des Geräts | BMH |
| Max. mechanische Geschwindigkeit | 6000 U/min |
| Dauermoment im Stillstand | 3,4 Nm für LXM32.D30M2 bei 10 A, 115 V, Einzelphase 3,4 Nm für LXM32.D18M2 bei 6 A, 230 V, Einzelphase |
| Spitzenmoment im Stillstand | 8,9 Nm für LXM32.D30M2 bei 10 A, 115 V, Einzelphase 10,2 Nm für LXM32.D18M2 bei 6 A, 230 V, Einzelphase |
| Nennleistung am Ausgang | 700 W für LXM32.D30M2 bei 10 A, 115 V, Einzelphase 900 W für LXM32.D18M2 bei 6 A, 230 V, Einzelphase |
| Nenn Drehmoment | 3,3 Nm für LXM32.D30M2 bei 10 A, 115 V, Einzelphase 2,8 Nm für LXM32.D18M2 bei 6 A, 230 V, Einzelphase |
| Nenn Drehzahl | 2000 rpm für LXM32.D30M2 bei 10 A, 115 V, Einzelphase 3000 U/Min für LXM32.D18M2 bei 6 A, 230 V, Einzelphase |
| Produktkompatibilität | LXM32.D30M2 bei 115 V Einzelphase LXM32.D18M2 bei 230 V Einzelphase |
| Wellenende | Glatte Welle |
| Schutzart (IP) | IP54 Standard |
| Auflösung Geschwindigkeitsfeedback | 131072 Punkte/Umdrehung x 4096 Umdrehung |
| Haltebremse | Mit |
| Montagehalterung | Internationaler Standardflansch |
| Elektrische Verbindung | Drehbare Winkelstecker |

Zusatzmerkmale

| | |
|-------------------------------------|--|
| Kompatible Produktfamilie | Lexium 32 |
| [UH,nom] Bemessungsbetriebsspannung | 240 V |
| Anzahl der Netzphasen | 3 Phasen |
| Dauerstrom im Stillstand | 5,11 A |
| Dauerleistung | 1,74 W |
| Maximaler Strom Irms | 15 A für LXM32.D30M2 19,4 A für LXM32.D18M2 |
| Max. Dauerstrom | 19,38 A |
| Zweite Welle | Ohne zweites Wellenende |
| Wellendurchmesser | 19 mm |
| Wellenlänge | 40 mm |
| Art der Rückkopplung | Multiturn SinCos-Hiperface |
| Haltemoment | 5,5 Nm Feststellbremse |
| Motorflanschgröße | 100 mm |

| | |
|---------------------------------------|--|
| Anzahl der Motorstufen | 1 |
| Drehmomentkonstante | 0,67 Nm/A bei 120 °C |
| Gegen-EMK konstant | 43,3 V/krpm bei 120 °C |
| Anzahl Motorpole | 10 |
| Rotorträgheit | 3,68 kg.cm ² |
| Statorwiderstand | 1,19 Ohm bei 20 °C |
| Statorinduktivität | 5,3 mH bei 20 °C |
| Stator elektrische Zeitkonstante | 4,5 ms bei 20 °C |
| Maximale Radialkraft Fr | 900 N bei 1000 U/min 720 N bei 2000 U/min 630 N bei 3000 U/min 570 N bei 4000 U/min 530 N bei 5000 U/min |
| Max. Axialkraft Fa | 0,2 x Fr |
| Bremszugkraft | 12 W |
| Kühlungstyp | Lüftelos mit Konvektion |
| Länge | 170,3 mm |
| Zentrieren des Bunddurchmessers | 95 mm |
| Zentrierbundtiefe | 3,5 mm |
| Anzahl der Montagebohrungen | 4 |
| Durchmesser der Montagebohrungen | 9 mm |
| Kreisdurchmesser der Montagebohrungen | 115 mm |
| Produktgewicht | 4,8 kg |

Verpackungseinheiten

| | |
|---------------|---------|
| VPE 1 Art | PCE |
| VPE 1 Menge | 1 |
| VPE 1 Höhe | 22,0 cm |
| VPE 1 Breite | 20,0 cm |
| VPE 1 Länge | 40,0 cm |
| VPE 1 Gewicht | 5,1 kg |

Nachhaltigkeit

| | |
|-------------------------------------|---|
| Angebotsstatus nachhaltiges Produkt | Green Premium Produkt |
| REACH-Verordnung |  REACH-Deklaration |
| EU-RoHS-Richtlinie | Übererfüllung der Konformität (außerhalb EU RoHS-Scope) |
| Quecksilberfrei | Ja |
| RoHS-Richtlinie für China |  RoHS-Erklärung Für China |
| Informationen zu RoHS-Ausnahmen |  Ja |
| Umweltproduktdeklaration |  Produktumweltprofil |
| Kreislaufwirtschafts-Profil | Keine besonderen Recycling-Verfahren erforderlich |
| WEEE | Das Produkt muss entsprechend bestimmter Hinweise auf Märkten der Europäischen Union entsorgt werden und darf nicht in Haushaltsabfälle gelangen. |
| PVC-frei | Ja |

Vertragliche Gewährleistung

| | |
|----------|-----------|
| Garantie | 18 months |
|----------|-----------|

Dimensions des servomoteurs

Exemple avec connecteurs droits



- a : Alimentation du frein du servomoteur
- b : Alimentation du codeur du servomoteur
- (1) Type d'arbre avec clavette (en option)
- (2) Pour vis M6 x 21 mm (0.83 po.)

Dimensions en mm

| Connecteurs droits | | Connecteurs coudés pivotants | | c (sans frein) | c (avec frein) |
|--------------------|------|------------------------------|------|----------------|----------------|
| b1 | b2 | b1 | b2 | | |
| 39.5 | 25.5 | 39.5 | 39.5 | 128 | 170 |

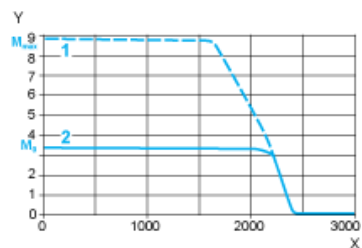
Dimensions en pouces

| Connecteurs droits | | Connecteurs coudés pivotants | | c (sans frein) | c (avec frein) |
|--------------------|------|------------------------------|------|----------------|----------------|
| b1 | b2 | b1 | b2 | | |
| 1.55 | 1.00 | 1.55 | 1.55 | 5.03 | 6.69 |

Tension d'alimentation monophasée 115 V

Courbes couple/vitesse

Servomoteur avec servovariateur LXM32•D30M2

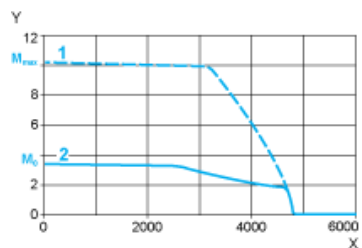


- X Vitesse en rpm
Y Couple en Nm
1 Couple de crête
2 Couple continu

Tension d'alimentation monophasée 230 V

Courbes couple/vitesse

Servomoteur avec servovariateur LXM32•D18M2



- X Vitesse en rpm
Y Couple en Nm
1 Couple de crête
2 Couple continu