



Hauptmerkmale

Baureihe	Modicon Momentum-Automatisierungsplattform
Produkt- oder Komponententyp	Grundgerät Analogeingang
Anzahl der Analogeingänge	8
Analoger Eingangstyp	Differenzial
Analoger Eingangsbereich	+/- 20 mA 14 Bit + Zeichen 250 kOhm 4 - 20 mA 15 Bit + Vorzeichen 250 kOhm +/- 10 V 14 Bit + Zeichen > 0,1 kOhm +/- 5 V 14 Bit + Zeichen > 0,1 kOhm 1-5 V 15 Bit + Vorzeichen > 0,1 kOhm

Zusatzmerkmale

Datenformat	Volle 16 Bit, mit Vorzeichen
Absoluter Messfehler	+/- 0,13 % des Messbereichs 25 °C 1-5 V +/- 0,19 % des Messbereichs 60 °C 1-5 V +/- 0,21 % des Messbereichs 25 °C +/- 5 V +/- 0,26 % des Messbereichs 60 °C +/- 5 V +/- 0,27 % des Messbereichs 25 °C +/- 10 V +/- 0,27 % des Messbereichs 25 °C 4 - 20 mA +/- 0,32 % des Messbereichs 25 °C +/- 20 mA +/- 0,32 % des Messbereichs 60 °C +/- 10 V +/- 0,38 % des Messbereichs 60 °C 4 - 20 mA +/- 0,41 % des Messbereichs 60 °C +/- 20 mA
Konvertierungszeit	12 ms 8
Isolierung zwischen Kanälen	+/- 200 V DC für 1 Minute
Isolierung zwischen Kanälen und Erde	500 V AC für 1 Minute
Isolierung zwischen Kanälen und Klemmenschiene	500 V AC für 1 Minute
Zulässige Gleichtaktspannung	100 V 47 - 63 Hz DC zwischen Kanälen an Masse 250 V 47 - 63 Hz AC zwischen Kanälen an Masse
Gleichtaktunterdrückung	> 80 dB zwischen Kanälen an Masse
Externer Leistungsbedarf	< 382 mA DC 20,4 - 28,8 V DC 24 V DC
Verpolungsschutz	Intern
Beschriftung	CE
Lokale Signalisierung	1 LED (grün) für bereit 8 LEDs für Kanalstatus
Elektrische Verbindung	2 Stecker für abnehmbare Klemmenleisten
Tiefe	47,5 mm
Höhe	125 mm
Breite	141,5 mm
Produktgewicht	0,215 kg

Montage

Normen	EN 50081-2 IEC 1131
Produktzertifizierungen	FM Klasse 1 Division 2[RETURN]CSA[RETURN]UL
Beschichtung	TC
Widerstandsfähigkeit gegen elektrostatische Entladung	4 KV Kontakt entspricht IEC 801-2 8 kV an der Luft entspricht IEC 801-2
Widerstandsfähigkeit gegen elektromagnetische Felder	10 V/m 80 - 1.000 MHz entspricht IEC 801-3
Umgebungstemperatur bei Betrieb	0...60 °C
Umgebungstemperatur bei Lagerung	-40...85 °C
Relative Luftfeuchtigkeit	95 % ohne Kondensation
Betriebshöhe	<= 5000 m

Verpackungseinheiten

VPE 1 Art	PCE
VPE 1 Menge	1
VPE 1 Höhe	5,5 cm
VPE 1 Breite	18,0 cm
VPE 1 Länge	26,0 cm
VPE 1 Gewicht	398,0 g

Nachhaltigkeit

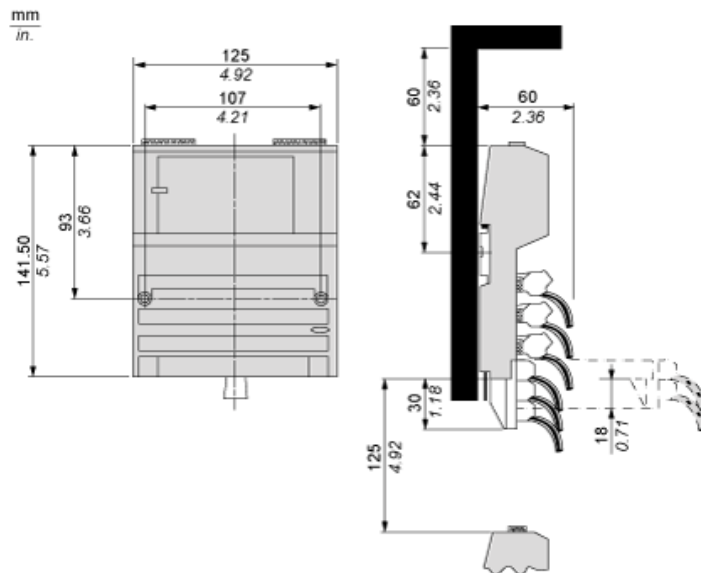
Angebotsstatus nachhaltiges Produkt	Green Premium Produkt
REACH-Verordnung	REACH-Deklaration
EU-RoHS-Richtlinie	Übereerfüllung der Konformität (außerhalb EU RoHS-Scope)
Quecksilberfrei	Ja
RoHS-Richtlinie für China	RoHS-Erklärung Für China
Informationen zu RoHS-Ausnahmen	Ja
Umweltproduktdeklaration	Produktumweltprofil
Kreislaufwirtschafts-Profil	Entsorgungsinformationen
WEEE	Das Produkt muss entsprechend bestimmter Hinweise auf Märkten der Europäischen Union entsorgt werden und darf nicht in Haushaltsabfälle gelangen.

Vertragliche Gewährleistung

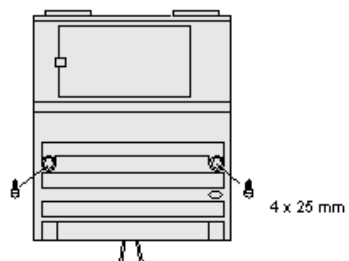
Garantie	18 months
----------	-----------

Standardadapter auf einer typischen Einheit

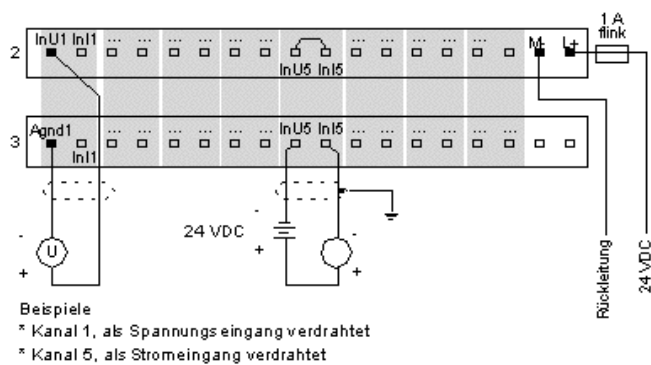
Abmessungen



Wandmontage



Externer Verdrahtungsplan



Interne Anschlussbelegung

