



Hauptmerkmale

Baureihe	Modicon Momentum-Automatisierungsplattform
Produkt- oder Komponententyp	Grundgerät Analogeingang
Anzahl der Analogeingänge	4
Analoger Eingangstyp	Differenzial
Analoger Eingangsbereich	+/- 100 mV 15 Bit + Vorzeichen > 10000 kOhm +/- 25 mV 15 Bit + Vorzeichen > 10000 kOhm
Thermokupplungstyp	Thermoelement E Thermoelement S Thermoelement K Thermoelement N Thermoelement B Thermoelement R Thermoelement J Thermoelement T

Zusatzmerkmale

Datenformat	Volle 16 Bit, mit Vorzeichen
Absoluter Messfehler	+/- 21 µV 25 °C +/- 25 mV +/- 27 µV 25 °C +/- 100 mV +/- 46 µV 60 °C +/- 25 mV +/- 94 µV 60 °C +/- 100 mV
Temperaturfühler-Typ	Ni 100 0,125 mA +/- 25 mV Ni 1000 0,125 mA +/- 100 mV Pt 100 0,125 mA +/- 25 mV Pt 1000 0,125 mA +/- 100 mV
Aktualisierungszeit	500 ms
Isolierung zwischen Kanälen	400 V DC
Isolierung zwischen Kanälen und Erde	500 V AC für 1 Minute
Isolierung zwischen Versorgung und Erde	500 V für 1 Minute
Zulässige Gleichtaktspannung	100 V DC zwischen Kanälen an Masse 115 V AC ein- oder dreiphasig zwischen den Kanälen 200 V DC zwischen den Kanälen 250 V AC zwischen Kanälen an Masse 250 V AC Einzelphase zwischen den Kanälen
Gleichtaktunterdrückung	120 dB DC zwischen den Kanälen 130 dB 50 Hz AC zwischen den Kanälen 135 dB DC zwischen Kanälen an Masse 140 dB 60 Hz AC zwischen den Kanälen 145 dB 50 Hz AC zwischen Kanälen an Masse 155 dB 60 Hz AC zwischen Kanälen an Masse
Serientaktunterdrückung	35 DB 50 Hz AC 45 dB 60 Hz AC
Externer Leistungsbedarf	+/- 30 V DC
Max. Verlustleistung in W	5,5 W
Verpolungsschutz	Intern
Schutzfunktionen	Interne 2A träge
Zugehörige Absicherung	500 mA, flinke Feinsicherung
Beschriftung	CE
Lokale Signalisierung	4 LEDs für Kanalstatus
Elektrische Verbindung	2 Stecker für abnehmbare Klemmenleisten
Stromaufnahme	305 mA bei 24 V DC

Tiefe	47,5 mm
Höhe	125 mm
Breite	141,5 mm
Produktgewicht	0,215 kg

Montage

Produktzertifizierungen	FM Klasse 1 Division 2[RETURN]CSA[RETURN]UL
Beschichtung	TC
Widerstandsfähigkeit gegen elektrostatische Entladung	4 KV Kontakt entspricht IEC 801-2 8 kV an der Luft entspricht IEC 801-2
Widerstandsfähigkeit gegen elektromagnetische Felder	10 V/m 80 - 1.000 MHz entspricht IEC 801-3
Umgebungstemperatur bei Betrieb	0...60 °C
Umgebungstemperatur bei Lagerung	-40...85 °C
Relative Luftfeuchtigkeit	95 % ohne Kondensation
Betriebshöhe	<= 5000 m

Verpackungseinheiten

VPE 1 Art	PCE
VPE 1 Menge	1
VPE 1 Höhe	5,5 cm
VPE 1 Breite	18,0 cm
VPE 1 Länge	26,0 cm
VPE 1 Gewicht	380,0 g
VPE 2 Art	S03
VPE 2 Menge	10
VPE 2 Höhe	30 cm
VPE 2 Breite	30 cm
VPE 2 Länge	40 cm
VPE 2 Gewicht	3,8 kg
VPE 3 Art	P06
VPE 3 Menge	80
VPE 3 Höhe	75,0 cm
VPE 3 Breite	40,0 cm
VPE 3 Länge	80,0 cm
VPE 3 Gewicht	55,4 kg

Nachhaltigkeit

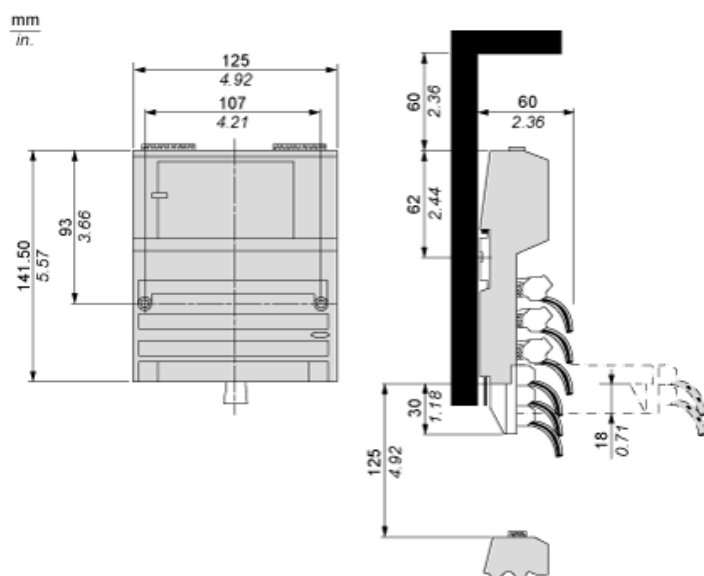
Angebotsstatus nachhaltiges Produkt	Green Premium Produkt
REACH-Verordnung	 REACH-Deklaration
EU-RoHS-Richtlinie	Übererfüllung der Konformität (außerhalb EU RoHS-Scope)
Quecksilberfrei	Ja
RoHS-Richtlinie für China	 RoHS-Erklärung Für China
Informationen zu RoHS-Ausnahmen	 Ja
Umweltproduktdeklaration	 Produktumweltprofil
Kreislaufwirtschafts-Profil	 Entsorgungsinformationen
WEEE	Das Produkt muss entsprechend bestimmter Hinweise auf Märkten der Europäischen Union entsorgt werden und darf nicht in Haushaltsabfälle gelangen.

Vertragliche Gewährleistung

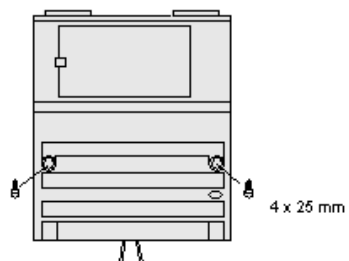
Garantie	18 months
----------	-----------

Standardadapter auf einer typischen Einheit

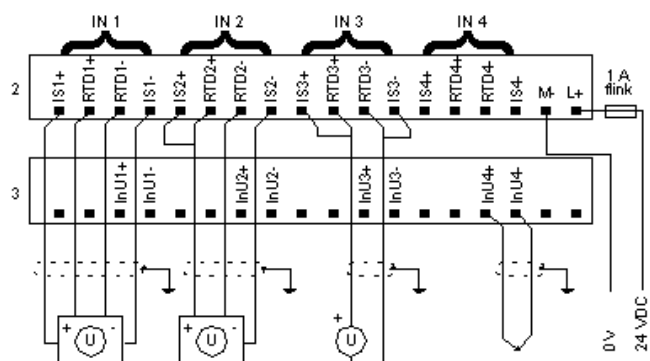
Abmessungen



Wandmontage



Externer Verdrahtungsplan



Beispiele

- * Kanal 1, RTD-Eingang, 4-Draht-Konfiguration
- * Kanal 2, RTD-Eingang, 3-Draht-Konfiguration
- * Kanal 3, RTD-Eingang, 2-Draht-Konfiguration
- * Kanal 4, Thermoelementeingang

Interne Anschlussbelegung

