



Hauptmerkmale

Baureihe	Modicon Momentum-Automatisierungsplattform
Produkt- oder Komponententyp	Digitaler DC-Relais-E/A
Kanalgruppe	1 Gruppe mit 10 Eingängen 2 Gruppen mit 4 Ausgängen
Anzahl digitale Eingänge	10 entspricht IEC 1131-2 Typ 1
Diskrete Eingangslogik	Positiv
Diskrete Eingangsspannung	11...30 V DC
Diskrete Ausgangsnummer	8
Diskreter Ausgangstyp	Relais Schließer
Diskrete Ausgangsspannung	20 - 115 V DC 24 - 230 V AC
Beschichtung	TC

Zusatzmerkmale

[UH,nom] Nennhilfsspannung	24 V DC
Eingangsspannungsgrenzen	- 3 - 30 V
Netzwerkfrequenz	47 - 63 Hz
Spannungsstatus 0 garantiert	-3 - 5 V
Spannungsstatus 1 garantiert	11 - 30 V
Stromstatus 0 gewährleistet	<= 1,2 mA
Aktueller Zustand 1 garantiert	>= 2,5 mA
Eingangswiderstand	4 kOhm
Digitaler Ausgangsstrom	<= 0,15 mA 115 V induktiv <= 0,5 mA 115 V ohmsch <= 1 mA 24 V induktiv <= 2 mA 24 V ohmsch >= 0,005 A 24 V
Kriechstrom	1 mA bei 230 V (Ausgangskreis)
Mechanische Lebensdauer	30000000 Zyklen
Elektrische Lebensdauer	100000 Zyklen induktiv
Reaktionszeit	10 ms 60 Hz von Stellung 0 nach Stellung 1 am Ausgang 10 ms 60 Hz von Stellung 1 nach Stellung 0 am Ausgang 2,2 ms von Stellung 0 nach Stellung 1 am Eingang 3,3 ms von Stellung 1 nach Stellung 0 am Eingang
Isolierung zwischen Kanälen und Klemme	500 V AC
Verlustleistung	5,5 W <= 8,5 W
Schutzart	Ohne Schutz
Zugehörige Absicherung	4 A flinke Feinsicherung Eingangsspannung 8 A träge Ausgangsspannung pro Gruppe 375 mA flinke Feinsicherung Betriebsspannung
Beschriftung	CE

Klemmenbeschreibung PLC Nr. 1	(1L+)PW_POS (3)IN_DIS#3 (9)IN_DIS#9 (1)IN_DIS#1 (8)IN_DIS#8 (6)IN_DIS#6 (2)IN_DIS#2 (7)IN_DIS#7 (4)IN_DIS#4 (L+)PW_POS (10)IN_DIS#10 (5)IN_DIS#5 (M-)PW_NEG TB
Klemmenbeschreibung PLC Nr. 2	(6)OUT_DIS#6 (2L1)PW (2)OUT_DIS#2 TB_1 (8)OUT_DIS#8 (7)OUT_DIS#7 (1L+)PW (4)OUT_DIS#4 (5)OUT_DIS#5 (1)OUT_DIS#1 (3)OUT_DIS#3
Stromaufnahme	250 mA bei 24 V DC
Tiefe	47,5 mm
Höhe	141,5 mm
Breite	125 mm
Produktgewicht	0,26 kg

Montage

Produktzertifizierungen	UL[RETURN]CSA
Widerstandsfähigkeit gegen elektrostatische Entladung	4 KV Kontakt entspricht IEC 801-2 8 kV an der Luft entspricht IEC 801-2
Widerstandsfähigkeit gegen elektromagnetische Felder	10 V/m 80 - 1.000 MHz entspricht IEC 801-3
Umgebungstemperatur bei Betrieb	0...60 °C
Umgebungstemperatur bei Lagerung	-40...85 °C
Relative Luftfeuchtigkeit	95 % ohne Kondensation
Betriebshöhe	<= 5000 m

Verpackungseinheiten

VPE 1 Art	PCE
VPE 1 Menge	1
VPE 1 Höhe	9,0 cm
VPE 1 Breite	18,0 cm
VPE 1 Länge	26,0 cm
VPE 1 Gewicht	514,0 g
VPE 2 Art	S03
VPE 2 Menge	6
VPE 2 Höhe	30 cm
VPE 2 Breite	30 cm
VPE 2 Länge	40 cm
VPE 2 Gewicht	3,615 kg
VPE 3 Art	P06
VPE 3 Menge	48
VPE 3 Höhe	75,0 cm
VPE 3 Breite	40,0 cm
VPE 3 Länge	80,0 cm
VPE 3 Gewicht	49,672 kg

Nachhaltigkeit

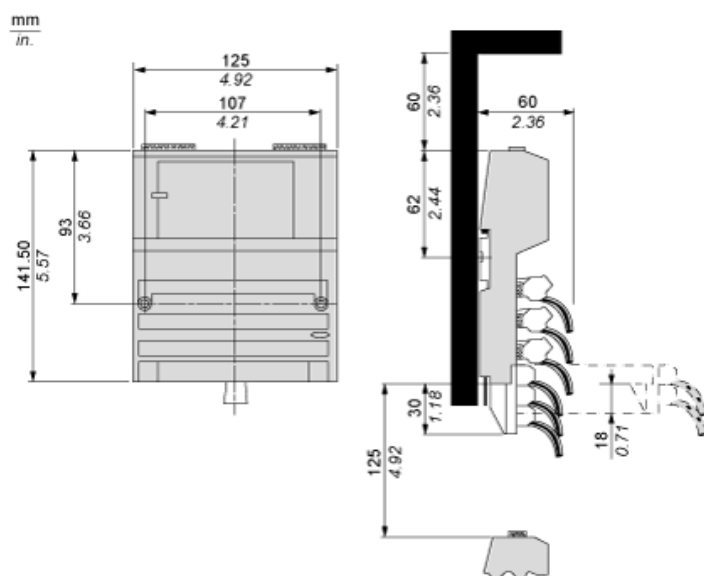
Angebotsstatus nachhaltiges Produkt	Green Premium Produkt
REACH-Verordnung	 REACH-Deklaration
EU-RoHS-Richtlinie	Übererfüllung der Konformität (außerhalb EU RoHS-Scope)
Quecksilberfrei	Ja
RoHS-Richtlinie für China	 RoHS-Erklärung Für China
Informationen zu RoHS-Ausnahmen	 Ja
Umweltproduktdeklaration	 Produktumweltprofil
Kreislaufwirtschafts-Profil	 Entsorgungsinformationen
WEEE	Das Produkt muss entsprechend bestimmter Hinweise auf Märkten der Europäischen Union entsorgt werden und darf nicht in Haushaltsabfälle gelangen.

Vertragliche Gewährleistung

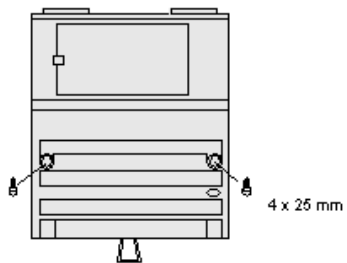
Garantie	18 months
----------	-----------

Standardadapter auf einer typischen Einheit

Abmessungen

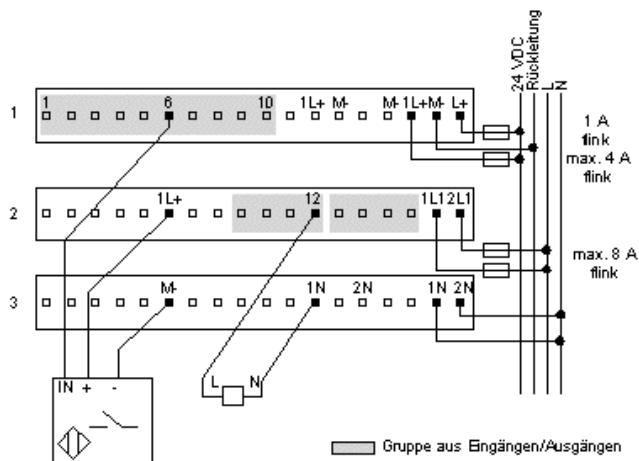


Wandmontage

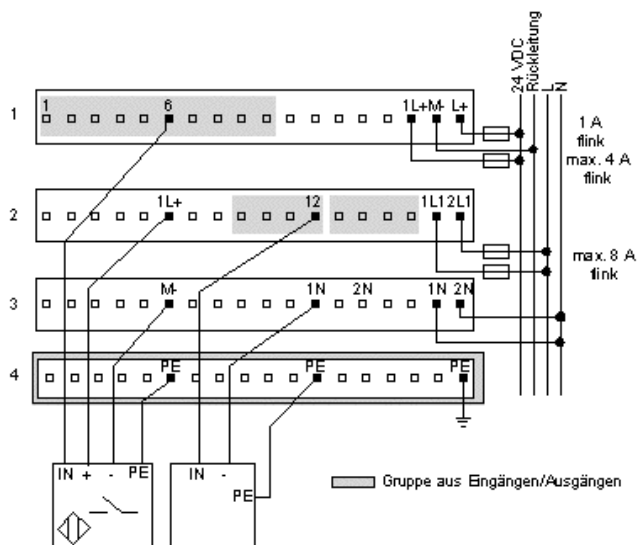


Externe Verdrahtungspläne

3-Draht-Sensor mit 2-Draht-Stellglied



4-Draht-Sensor mit 3-Draht-Stellglied



Interne Anschlussbelegung

Die Reihen 1 bis 3 zeigen die internen Verbindungen zwischen den Klemmen der E/A-Einheit. Reihe 4 zeigt die internen Verbindungen der optionalen Sammelschiene.

