



Hauptmerkmale

Baureihe	Modicon Momentum-Automatisierungsplattform
Produkt- oder Komponententyp	Digitaler DC-Ausgang
Kanalgruppe	2 Gruppen mit 8 Ausgängen
Diskrete Ausgangsnummer	16
Diskreter Ausgangstyp	Transistorschalter
Diskrete Ausgangsspannung	24 V DC
Strom pro Kanal	0,5 A
Kurzschlusschutz	Elektronisch geschützte Ausgänge
Beschichtung	TC

Zusatzmerkmale

Betriebsbemessungsspannung Ue	24 V DC
Digitaler Ausgangsstrom	4 A je Gruppe 8 A je Modul
Kriechstrom	1 mA 24 V DC
Stoßstrom	5 A während 1 ms
Max. Spannungsabfall	<0,5 V 0,5 A in Zustand 1
Ausgangsüberlastschutz	Elektronisch geschützte Ausgänge
Reaktionszeit	0,1 ms von Zustand 0 bis Zustand 1 0,1 ms von Zustand 1 bis Zustand 0
Isolierung zwischen Kanälen und Klemmenschiene	500 V AC
Verlustleistung	3,5 W typisch 4,5 W maximal
Beschriftung	CE
Lokale Signalisierung	16 LEDs für Kanalstatus
Stromaufnahme	250 mA bei 24 V DC
Klemmenbeschreibung PLC Nr. 1	(14)OUT_DIS#14 (2L+)PW_POS (L+)PW_POS (5)OUT_DIS#5 (1)OUT_DIS#1 (15)OUT_DIS#15 (M-)PW_NEG (12)OUT_DIS#12 (8)OUT_DIS#8 (4)OUT_DIS#4 (16)OUT_DIS#16 (6)OUT_DIS#6 (2)OUT_DIS#2 (10)OUT_DIS#10 (11)OUT_DIS#11 TB (13)OUT_DIS#13 (7)OUT_DIS#7 (9)OUT_DIS#9 (3)OUT_DIS#3 (1L+)PW_POS
Tiefe	47,5 mm
Höhe	141,5 mm
Breite	125 mm
Produktgewicht	0,21 kg

Montage

Produktzertifizierungen	UL[RETURN]FM Klasse 1 Division 2[RETURN]CSA
Widerstandsfähigkeit gegen elektrostatische Entladung	4 kV Kontakt entspricht IEC 801-2 8 kV an der Luft entspricht IEC 801-2
Widerstandsfähigkeit gegen elektromagnetische Felder	10 V/m 80 - 1.000 MHz entspricht IEC 801-3
Umgebungstemperatur bei Betrieb	0...60 °C
Umgebungstemperatur bei Lagerung	-40...85 °C
Relative Luftfeuchtigkeit	95 % ohne Kondensation
Betriebshöhe	<= 5000 m

Verpackungseinheiten

VPE 1 Art	PCE
VPE 1 Menge	1
VPE 1 Höhe	5,7 cm
VPE 1 Breite	18,2 cm
VPE 1 Länge	26,0 cm
VPE 1 Gewicht	384,0 g
VPE 2 Art	S03
VPE 2 Menge	10
VPE 2 Höhe	30 cm
VPE 2 Breite	30 cm
VPE 2 Länge	40 cm
VPE 2 Gewicht	3,84 kg
VPE 3 Art	P06
VPE 3 Menge	80
VPE 3 Höhe	75,0 cm
VPE 3 Breite	40,0 cm
VPE 3 Länge	80,0 cm
VPE 3 Gewicht	43,9 kg

Nachhaltigkeit

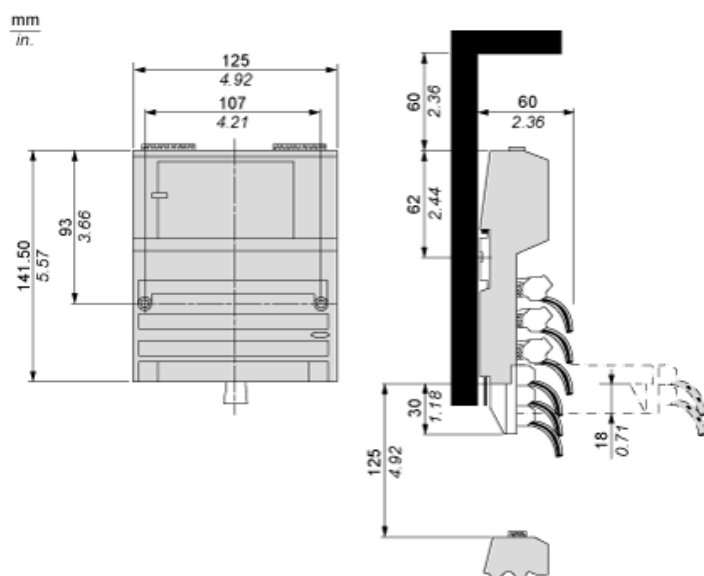
Angebotsstatus nachhaltiges Produkt	Green Premium Produkt
REACH-Verordnung	 REACH-Deklaration
EU-RoHS-Richtlinie	Übererfüllung der Konformität (außerhalb EU RoHS-Scope)
Quecksilberfrei	Ja
RoHS-Richtlinie für China	 RoHS-Erklärung Für China
Informationen zu RoHS-Ausnahmen	 Ja
Umweltproduktdeklaration	 Produktumweltprofil
Kreislaufwirtschafts-Profil	 Entsorgungsinformationen
WEEE	Das Produkt muss entsprechend bestimmter Hinweise auf Märkten der Europäischen Union entsorgt werden und darf nicht in Haushaltsabfälle gelangen.

Vertragliche Gewährleistung

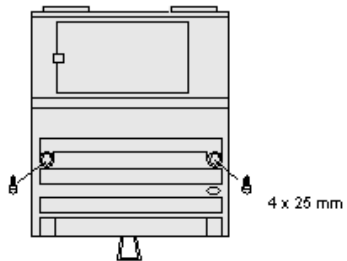
Garantie	18 months
----------	-----------

Standardadapter auf einer typischen Einheit

Abmessungen

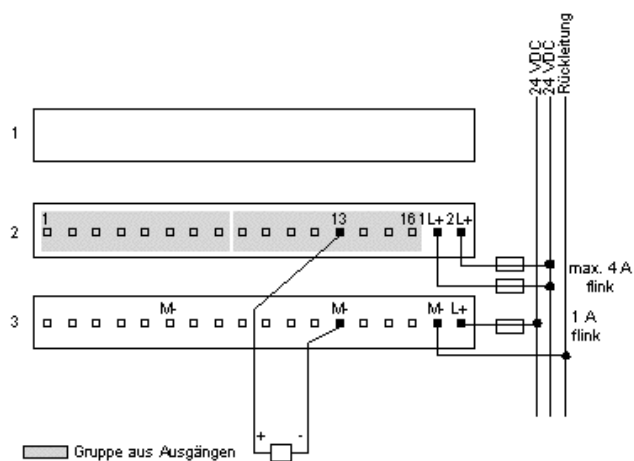


Wandmontage

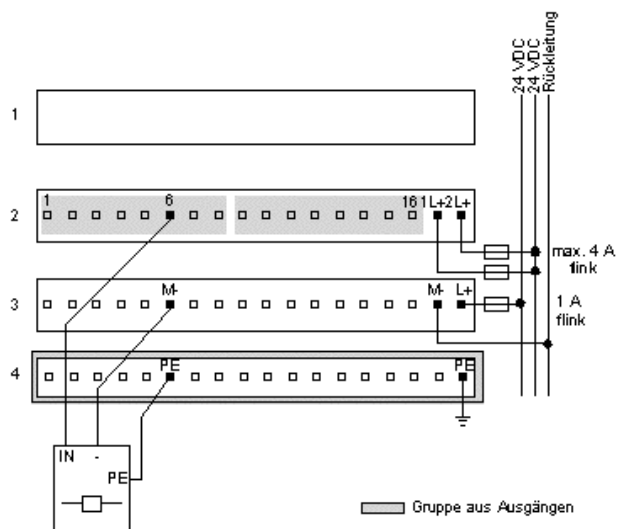


Externe Verdrahtungspläne

2-Draht-Stellglied



3-Draht-Stellglied



Interne Anschlussbelegung

Die Reihen 1 bis 3 zeigen die internen Verbindungen zwischen den Klemmen der E/A-Einheit. Reihe 4 zeigt die internen Verbindungen der optionalen Sammelschiene.

