



Hauptmerkmale

Baureihe	Modicon Momentum-Automatisierungsplattform
Produkt- oder Komponententyp	Analoges, digitales E/A-Grundgerät
Kanalgruppe	1 Gruppe mit 2 digitalen Ausgängen 1 Gruppe mit 4 digitalen Eingängen 1 Gruppe mit 4 analogen Differenzeingängen 1 Gruppe mit 2 Analogausgängen
Analoger Eingangsbereich	+/- 10 V +/- 20 mA +/- 5 V 1-5 V 4 - 20 mA
Analoger Eingangstyp	Differenzial
Auflösung des Analogeingangs	12 bits 1-5 V 12 bits 4 - 20 mA 13 bits +/- 20 mA 13 bits +/- 5 V 14 bits +/- 10 V
Eingangsspannung der Digitaleingänge	24 V DC
Analoger Ausgangsbereich	+/- 10 V 12 bits 0 - 20 mA 12 bits
Diskrete Ausgangsspannung	<= 30 V
Ausgangsschutz	Mit diskreter Ausgang
Ausgangsüberlastschutz	Mit diskreter Ausgang

Zusatzmerkmale

Anzahl digitale Eingänge	4 entspricht IEC 1131-2 Typ 1
Nennhilfsspannung [UH,nom]	24 VDC
Konvertierungskonsistenz	+/-0,02 % +/- 10 V Analogeingangsschaltung +/-0,04 % +/- 20 mA Analogeingangsschaltung +/-0,04 % +/- 5 V Analogeingangsschaltung +/-0,04 % 1-5 V Analogeingangsschaltung +/-0,04 % 4 - 20 mA Analogeingangsschaltung
Gleichtaktunterdrückung	> 54 dB Analogeingangsschaltung
Eingangsspannungsgrenzen	< 30 V
Diskrete Eingangslogik	Positiv
Spannungswert für garantierten Status 0	-3 - 5 V für diskreter Eingang
Spannungswert für garantierten Status 1	11 - 30 V für diskreter Eingang
Stromstatus 0 gewährleistet	<= 1,2 mA (diskreter Eingang)
Aktueller Zustand 1 garantiert	>= 2,5 mA (diskreter Eingang)
Eingangsüberspannungsschutz	-50...50 V <= 100 s Analogeingangsschaltung -30...30 V 24 V Analogeingangsschaltung
Eingangswiderstand	1 MOhm Analogeingangsschaltung 4 kOhm diskreter Eingang
Ausgangslast	<= 600 Ohm 0 - 20 mA Analogausgang >= 3 kOhm +/- 10 V Analogausgang
Konvertierungszeit	1 Ms Analogausgang 10 ms Analogeingangsschaltung

Konvertierungsfehler	+/- 0,35 % +/- 10 V 25 °C Analogausgang +/- 0,35 % 0 - 20 mA 25 °C Analogausgang +/- 0,70 % +/- 10 V 60 °C Analogausgang +/- 0,70 % 0 - 20 mA 60 °C Analogausgang 0,08% +/- 10 V 25 °C Analogeingangsschaltung 0,15 % +/- 10 V 60 °C Analogeingangsschaltung 0,16 % +/- 20 mA 25 °C Analogeingangsschaltung 0,16 % +/- 5 V 25 °C Analogeingangsschaltung 0,16 % 1-5 V 25 °C Analogeingangsschaltung 0,16 % 4 - 20 mA 25 °C Analogeingangsschaltung 0,3 % +/- 20 mA 60 °C Analogeingangsschaltung 0,3 % +/- 5 V 60 °C Analogeingangsschaltung 0,3 % 1-5 V 60 °C Analogeingangsschaltung 0,3 % 4 - 20 mA 60 °C Analogeingangsschaltung
Fehlerzustand	Für Analogeingangsschaltung: halten Für Analogeingangsschaltung: auf Null zurücksetzen
Diskreter Ausgangstyp	Transistor
Diskrete Ausgangslogik	Positiv
Digitaler Ausgangsstrom	1 A je Punkt 2 A je Gruppe 2 A je Modul
Kriechstrom	1 mA DC 24 V diskreter Ausgang
Max. Spannungsabfall	<0,5 V 1 A in Ein-Stellung diskreter Ausgang
Schalthäufigkeit	100 cyc/s ohmsch 1 A diskreter Ausgang 1000 cyc/h induktiv 1 A diskreter Ausgang 8 cyc/s Wolfram <2,4 W diskreter Ausgang
Reaktionszeit	< 0,1 ms von Zustand 0 bis Zustand 1 für diskreter Ausgang < 0,1 ms von Zustand 1 bis Zustand 0 für diskreter Ausgang 2,2 ms von Zustand 0 bis Zustand 1 für diskreter Eingang 3,3 ms von Zustand 1 bis Zustand 0 für diskreter Eingang
Isolationsspannung	500 V (Dauer = 1 min) zwischen analogem E/A und Betriebsspannung 500 V (Dauer = 1 min) zwischen Betriebsspannung und E/A von Masse
Max. Verlustleistung in W	6 W
Beschriftung	CE
Lokale Signalisierung	8 LEDs für Kanalstatus
Elektrische Verbindung	2 Stecker für abnehmbare Klemmenleisten
Stromaufnahme	<= 350 mA bei 24 V DC 200 mA bei 24 V DC
Tiefe	47,5 mm
Höhe	125 mm
Breite	141,5 mm
Produktgewicht	0,24 kg

Montage

Produktzertifizierungen	UL[RETURN]CSA[RETURN]FM Klasse 1 Division 2
Beschichtung	TC
Widerstandsfähigkeit gegen elektrostatische Entladung	4 KV Kontakt entspricht IEC 801-2 8 kV an der Luft entspricht IEC 801-2
Widerstandsfähigkeit gegen elektromagnetische Felder	10 V/m 80 - 1.000 MHz entspricht IEC 801-3
Umgebungstemperatur bei Betrieb	0...60 °C
Umgebungstemperatur bei Lagerung	-40...85 °C
Relative Luftfeuchtigkeit	95 % ohne Kondensation
Betriebshöhe	<= 5000 m

Verpackungseinheiten

VPE 1 Art	PCE
VPE 1 Menge	1
VPE 1 Höhe	5,5 cm
VPE 1 Breite	18 cm
VPE 1 Länge	26 cm
VPE 1 Gewicht	392 g
VPE 2 Art	S03

VPE 2 Menge	10
VPE 2 Höhe	30 cm
VPE 2 Breite	30 cm
VPE 2 Länge	40 cm
VPE 2 Gewicht	4435 g

Nachhaltigkeit

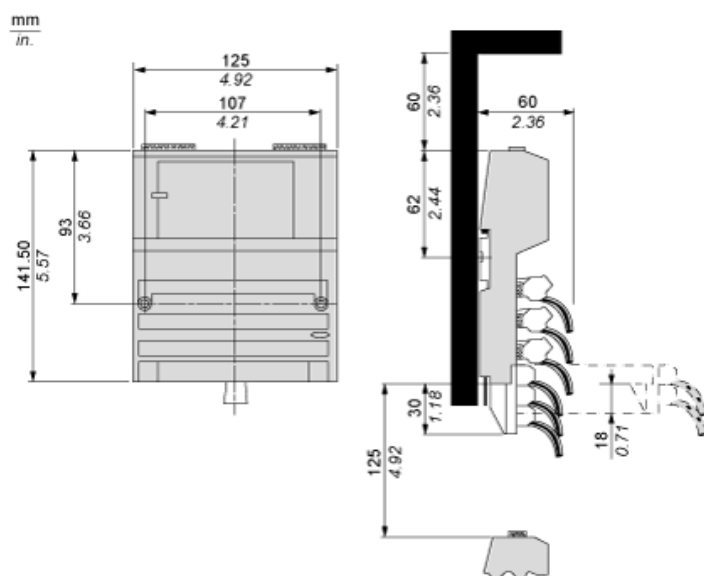
Angebotsstatus nachhaltiges Produkt	Green Premium Produkt
REACH-Verordnung	 REACH-Deklaration
EU-RoHS-Richtlinie	Übererfüllung der Konformität (außerhalb EU RoHS-Scope)
Quecksilberfrei	Ja
RoHS-Richtlinie für China	 RoHS-Erklärung Für China
Informationen zu RoHS-Ausnahmen	 Ja
Umweltproduktdeklaration	 Produktumweltprofil
Kreislaufwirtschafts-Profil	 Entsorgungsinformationen
WEEE	Das Produkt muss entsprechend bestimmter Hinweise auf Märkten der Europäischen Union entsorgt werden und darf nicht in Haushaltsabfälle gelangen.

Vertragliche Gewährleistung

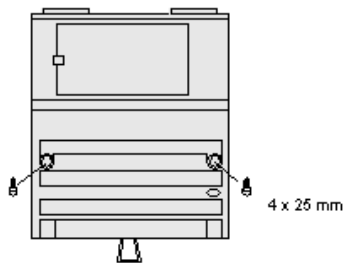
Garantie	18 months
----------	-----------

Standardadapter auf einer typischen Einheit

Abmessungen

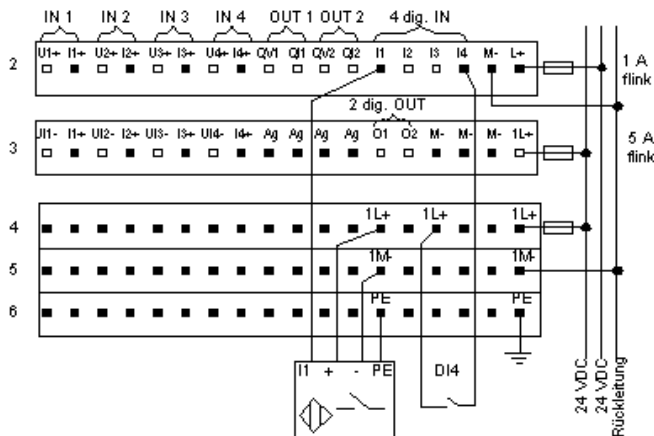


Wandmontage

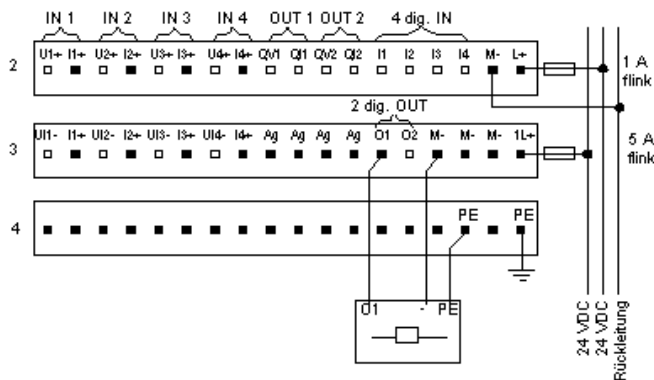


Externe Verdrahtungspläne

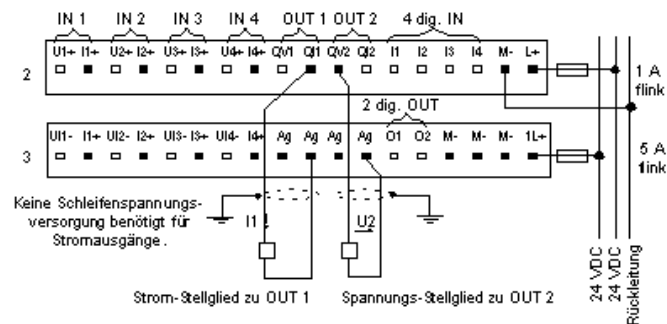
Digitaleingänge



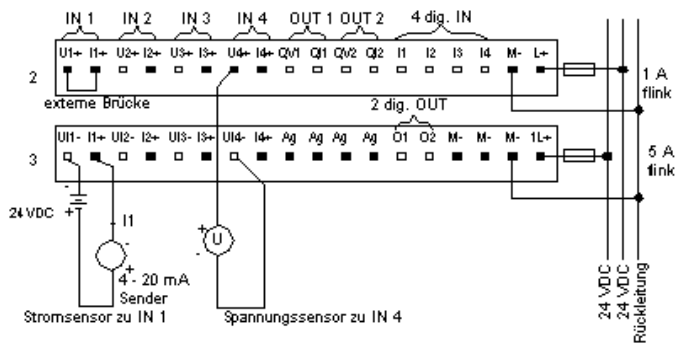
Digitalausgänge



Analogausgänge



Analogeingänge



Interne Anschlussbelegung

Die Reihen 1 bis 3 zeigen die internen Verbindungen zwischen den Klemmen der E/A-Einheit. Die Reihen 4 bis 6 zeigen die internen Verbindungen der optionalen Sammelschiene

