



Hauptmerkmale

Baureihe	Modicon Momentum-Automatisierungsplattform
Produkt- oder Komponententyp	Analoges, digitales E/A-Grundgerät
Kanalgruppe	1 Gruppe mit 8 digitalen Ausgängen 2 Gruppen mit 4 digitalen Eingängen 1 Gruppe mit 6 Analogeingängen 1 Gruppe mit 4 Analogausgängen
Analoger Eingangsbereich	0 - 10 V
Analoger Eingangstyp	Single-ended
Auflösung des Analogeingangs	14 bits 0 - 10 V
Eingangsspannung der Digitaleingänge	24 V DC
Analoger Ausgangsbereich	0 - 10 V 14 bits
Diskrete Ausgangsspannung	10 - 30 V
Ausgangskurzschlusschutz Mit diskreter Ausgang	
Ausgangsüberlastschutz	Mit diskreter Ausgang

Zusatzmerkmale

Anzahl digitale Eingänge	8 entspricht IEC 1131-2 Type 2
Nennhilfsspannung [UH,nom]	24 V (19,2...30 V)DC
Max. analoge Eingangsspannung	15 V
Eingangsspannungsgrenzen	3 - 32 V
Diskrete Eingangslogik	Positiv
Spannungswert für garantierten Status 0	<= 5 V für diskreter Eingang
Spannungswert für garantierten Status 1	>= 11 V für diskreter Eingang
Stromstatus 0 gewährleistet	<= 2 mA (diskreter Eingang)
Aktueller Zustand 1 garantiert	>= 6 mA (diskreter Eingang)
Eingangsüberspannungsschutz	45 V 10 s diskreter Eingang
Eingangswiderstand	1 MOhm Analogeingangsschaltung
Ausgangslast	>= 2 kOhm 0 - 10 V Analogausgang
Konvertierungszeit	0,75 Ms Analogeingangsschaltung 1,2 ms Analogausgang
Konvertierungsfehler	+/- 0,4 % 0 - 10 V 25 °C Analogausgang 0,2 % 0 - 10 V 25 °C Analogeingangsschaltung
Fehlerzustand	Für Analogausgang: halten Für Analogausgang: auf Null zurücksetzen
Diskreter Ausgangstyp	Transistor
Diskrete Ausgangslogik	Positiv
Digitaler Ausgangsstrom	2 A je Gruppe 2 A je Modul 0,25 A je Punkt
Kriechstrom	0,4 mA DC 30 V diskreter Ausgang
Max. Spannungsabfall	<0,4 V 0,25 A in Ein-Stellung diskreter Ausgang
Stoßstrom	2,5 A 1 ms diskreter Ausgang

Reaktionszeit	1,05 ms von Zustand 1 bis Zustand 0 für diskreter Ausgang 1,2 ms von Zustand 0 bis Zustand 1 für diskreter Eingang 1,2 ms von Zustand 0 bis Zustand 1 für diskreter Ausgang 1,2 ms von Zustand 1 bis Zustand 0 für diskreter Eingang
Isolationsspannung	500 V (Dauer = 1 min) zwischen analogem E/A und Betriebsspannung 500 V (Dauer = 1 min) zwischen Betriebsspannung und E/A von Masse
Max. Verlustleistung in W	6 W
Beschriftung	CE
Lokale Signalisierung	4 LEDs für Kanalstatus
Elektrische Verbindung	2 Stecker für abnehmbare Klemmenleisten
Stromaufnahme	400 mA bei 24 V DC
Tiefe	47,5 mm
Höhe	125 mm
Breite	141,5 mm
Produktgewicht	0,24 kg

Montage



Produktzertifizierungen	UL[RETURN]CSA
Beschichtung	TC
Widerstandsfähigkeit gegen elektrostatische Entladung	4 KV Kontakt entspricht IEC 801-2 8 kV an der Luft entspricht IEC 801-2
Widerstandsfähigkeit gegen elektromagnetische Felder	10 V/m 80 - 1.000 MHz entspricht IEC 801-3
Umgebungstemperatur bei Betrieb	0...60 °C
Umgebungstemperatur bei Lagerung	-40...85 °C
Relative Luftfeuchtigkeit	95 % ohne Kondensation
Betriebshöhe	<= 5000 m

Verpackungseinheiten

VPE 1 Art	PCE
VPE 1 Menge	1
VPE 1 Höhe	5,5 cm
VPE 1 Breite	18,0 cm
VPE 1 Länge	26,0 cm
VPE 1 Gewicht	384,0 g
VPE 2 Art	S03
VPE 2 Menge	10
VPE 2 Höhe	30 cm
VPE 2 Breite	30 cm
VPE 2 Länge	40 cm
VPE 2 Gewicht	4,281 kg
VPE 3 Art	P06
VPE 3 Menge	80
VPE 3 Höhe	75,0 cm
VPE 3 Breite	40,0 cm
VPE 3 Länge	80,0 cm
VPE 3 Gewicht	55,72 kg

Nachhaltigkeit

Angebotsstatus nachhaltiges Produkt	Green Premium Produkt
REACH-Verordnung	 REACH-Deklaration
EU-RoHS-Richtlinie	Übererfüllung der Konformität (außerhalb EU RoHS-Scope)
Quecksilberfrei	Ja
RoHS-Richtlinie für China	 RoHS-Erklärung Für China
Informationen zu RoHS-Ausnahmen	 Ja

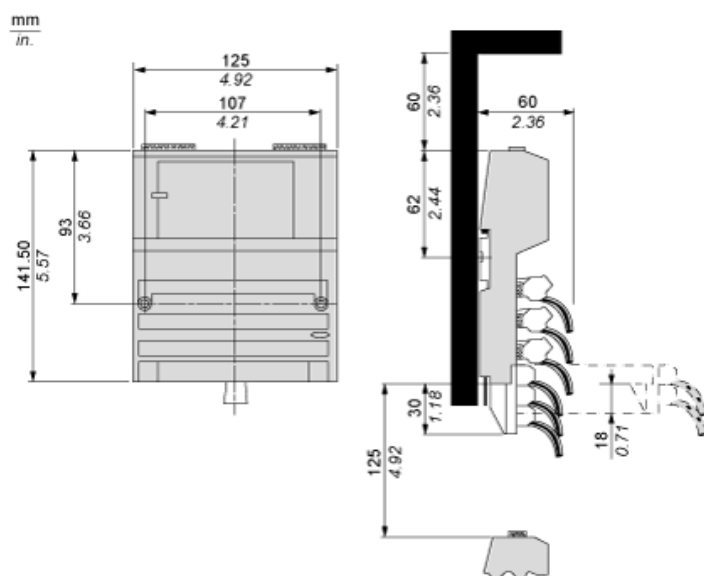
Umweltproduktdeklaration	 Produktumweltprofil
Kreislaufwirtschafts-Profil	 Entsorgungsinformationen
WEEE	Das Produkt muss entsprechend bestimmter Hinweise auf Märkten der Europäischen Union entsorgt werden und darf nicht in Haushaltsabfälle gelangen.

Vertragliche Gewährleistung

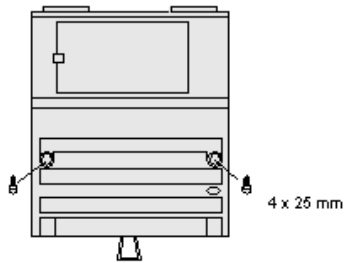
Garantie	18 months
----------	-----------

Standardadapter auf einer typischen Einheit

Abmessungen

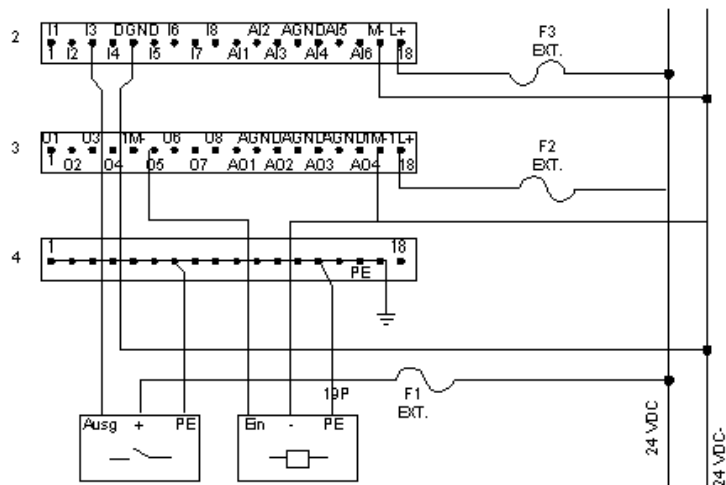


Wandmontage



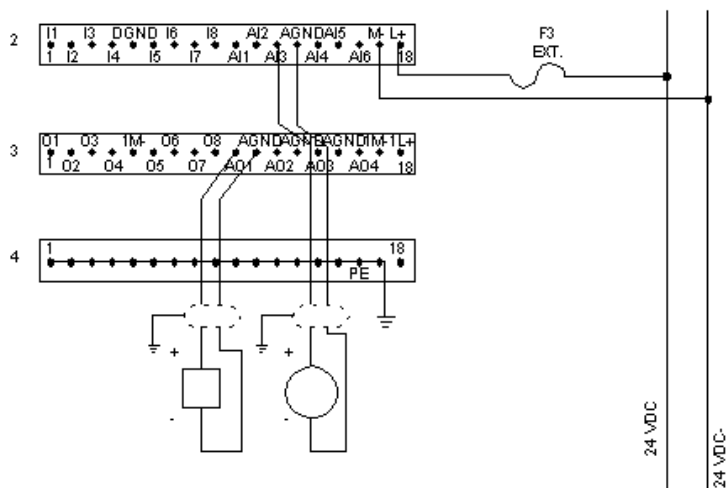
Externe Verdrahtungspläne

Digitale E/A-Geräte



F1, 1-A-Sicherung
F3
F2 2,5-A-Sicherung

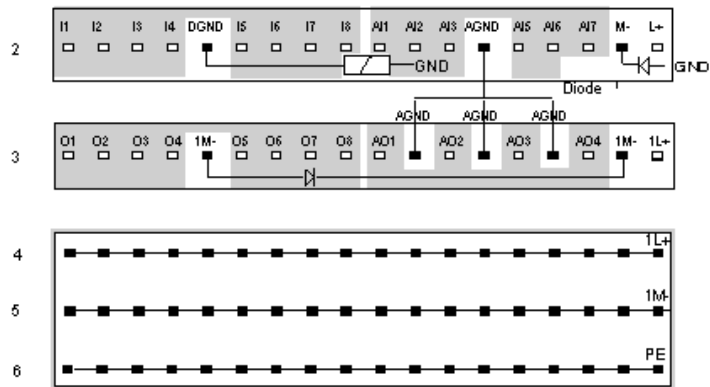
Analoge E/A-Geräte



F3 1-A-Sicherung

Interne Anschlussbelegung

Die Reihen 2 und 3 zeigen die internen Verbindungen zwischen den Klemmen der E/A-Einheit. Die Reihen 4 bis 6 zeigen die internen Verbindungen der optionalen Sammelschiene



HINWEIS: AGND und DGND sind im Modul voneinander getrennt. Externe digitale Eingänge müssen zur DGND-Klemme zurückgeleitet werden. Externe analoge Schaltkreise müssen zu den AGND-Klemmen zurückgeleitet werden.