



### Hauptmerkmale

Baureihe	Modicon Momentum-Automatisierungsplattform
Produkt- oder Komponententyp	Prozessor
Integrierte Verbindungsart	USB-Anschluss

### Zusatzmerkmale

Konzept	Transparent Ready Klasse B
Webdienste	Homepages Eigenschaften CPU-Status
Bezeichnung der Software	Unity Pro
Kommunikationsdienst	Modbus-Meldungen 100 Worte, 200 E/A-Nachrichten pro Sekunde
Prozessorname	Spear 320s
Wortlänge	32 bit
Versorgungsspannungsgrenzen	4,75...5,25 V
Taktfrequenz	333 MHz
Topologie	Multidrop Modbus
Kommunikationsport-Protokoll	Modbus RS485/RS232 - 1 RJ45 19200 Bit/s - 2-adrig
Zugriffsmethode	Master/Slave
Steuerparameter	CRC-16 für Modbus
Adressierung	1 - 247 Modbus
Fehlerzustand	Sicherer E/A-Modus
Speicherbeschreibung	Programmspeicher IEC 3584 kB Programmspeicher LL984 3584 kB
Registrierwörter	26048
E/A-Prozessorgrenzkapazität	2048 Eingänge/2048 Ausgänge
Anzahl der Geräte	32 Modbus
Exakte Zeit für 1 K Instruktionen	83 ns
Lokale Signalisierung	1 LED (grün) für Prozessor in Betrieb (RUN) 1 LED (rot) für Prozessor- oder Systemfehler (ERR) 1 LED (rot) für I/O Modulfehler (I/O) 1 LED (gelb) für Betrieb Kanal 0 (CH0) 1 LED (gelb) für Betrieb Kanal 1 (CH1)
Beschriftung	CE
Stromaufnahme	500 mA bei 5 V DC
Modulformat	Standard
Produktmontage	35 mm symmetrische DIN-Schiene
Höhe	60,6 mm
Breite	144 mm
Tiefe	53,47 mm
Produktgewicht	0,159 kg




## Montage

Material	Lexan
Spannungsfestigkeit	0 V nicht isoliert RS485/RS232 5000 V für 1 Minute RS485
Produktzertifizierungen	C-Tick[RETURN]FM
Normen	EN/IEC 61131-2 CSA C22.2 No 142 UL 508
Schutzart (IP)	IP20
Stoßfestigkeit	15 gn während 11 ms sinusförmige Schwingungen
Widerstandsfähigkeit gegen elektrostatische Entladung	6 KV Kontakt entspricht EN/IEC 61131-2 Zone B 6 KV Kontakt entspricht IACS E10 8 kV an der Luft entspricht EN/IEC 61000-4-2
Widerstandsfähigkeit gegen elektromagnetische Felder	15 V/m 80 - 2700 MHz entspricht EN/IEC 61000-4-3
Umgebungstemperatur bei Betrieb	0...60 °C
Umgebungstemperatur bei Lagerung	-40...85 °C
Relative Luftfeuchtigkeit	5...96 %
Betriebshöhe	<= 2.000 m

## Verpackungseinheiten

VPE 1 Art	PCE
VPE 1 Menge	1
VPE 1 Höhe	7,500 cm
VPE 1 Breite	11,100 cm
VPE 1 Länge	20,500 cm
VPE 1 Gewicht	236,000 g
VPE 2 Art	S03
VPE 2 Menge	8
VPE 2 Höhe	30,000 cm
VPE 2 Breite	30,000 cm
VPE 2 Länge	40,000 cm
VPE 2 Gewicht	2,374 kg

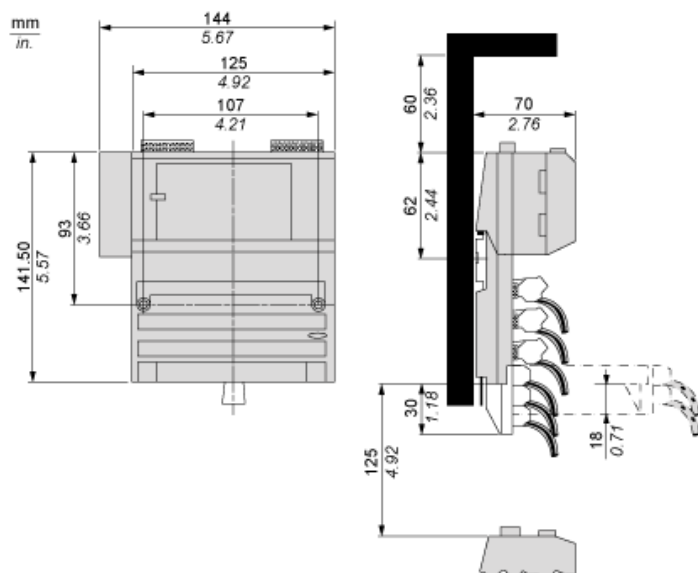
## Nachhaltigkeit

REACH-Verordnung	 <a href="#">REACH-Deklaration</a>
EU-RoHS-Richtlinie	Übereerfüllung der Konformität (außerhalb EU RoHS-Scope)
Quecksilberfrei	Ja
RoHS-Richtlinie für China	 <a href="#">RoHS-Erklärung Für China</a>
Informationen zu RoHS-Ausnahmen	 <a href="#">Ja</a>
WEEE	Das Produkt muss entsprechend bestimmter Hinweise auf Märkten der Europäischen Union entsorgt werden und darf nicht in Haushaltsabfälle gelangen.

## Vertragliche Gewährleistung

Garantie	18 Monate
----------	-----------

Prozessor und Optionsadapter auf Standardeinheit



---

Wandmontage

---

