



Hauptmerkmale

Baureihe	Modicon ABE7
Produkt- oder Komponententyp	Klemmenblock für Zähler und analoge Kanäle
Anzahl der Kanäle	8
Anschlüsse - Klemmen	Schraubklemmenanschluss, 1 x 0,09-1 x 1,5 mm ² (AWG 28 - AWG 16) flexibel mit Kabelende Schraubklemmenanschluss, 1x 0,14-2,5 mm ² (AWG 26 - AWG 12) starr Schraubklemmenanschluss, 1x 0,14-2,5 mm ² (AWG 26 - AWG 14) flexibel ohne Kabelende Schraubklemmenanschluss, 2 x 0,09-2 x 0,75 mm ² (AWG 28 - AWG 20) flexibel mit Kabelende Schraubklemmenanschluss, 2 x 0,2-2 x 2,5 mm ² (AWG 24 - AWG 14) starr

Zusatzmerkmale

Funktion des Moduls	Analogeingangsstrom, kompatibel mit Premium Analogeingangsspannung, kompatibel mit Premium Pt 100, kompatibel mit Premium
[Uc] Steuerkreisspannung	24 V DC
Anschluss an PLC	SUB-D 25
Befestigung	Durch Klipse (35 mm symmetrische DIN-Schiene) Durch Schrauben (massive Platte m. Befest.-Kit)
Nennisolationsspannung Ui	2000 V Klemmen/Montageschienen
Installationskategorie	II entspricht IEC 60664-1
Anzugsmoment	0,6 Nm mit Flach Ø 3,5 Schraubendreher
Produktgewicht	0,33 kg




Montage

Normen	CSA C22.2 IEC 61131 UL 508
Produktzertifizierungen	DNV[RETURN]UL[RETURN]GL[RETURN]CSA
Schutzart (IP)	IP20 entspricht IEC 60529
Beschichtung	TC
Glühdrahtbeständigkeit	750 °C, Aussetzzeit <30 s entspricht IEC 60695-2-11
Stoßfestigkeit	15 gn für 11 ms entspricht IEC 60068-2-27
Vibrationsfestigkeit	2 Gn (f= 10...150 Hz) entspricht IEC 60068-2-6
Widerstandsfähigkeit gegen elektrostatische Entladung	4 kV (Kontakt) Level 3 entspricht IEC 61000-4-2 8 kV (Luft) Level 3 entspricht IEC 61000-4-2
Best. gg. Strahlungsfelder	10 V/m (26000000...1000000000 Hz) entspricht IEC 61000-4-3 Level 3
Widerstandsfähigkeit gegen kurze Störsignale	2 kV Level 3 entspricht IEC 61000-4-4
Umgebungstemperatur bei Betrieb	0...60 °C entspricht IEC 61131-2
Umgebungstemperatur bei Lagerung	-40...80 °C entspricht IEC 61131-2
Verschmutzungsgrad	2 entspricht IEC 60664-1

Verpackungseinheiten

VPE 1 Art	PCE
VPE 1 Menge	1
VPE 1 Höhe	7,000 cm
VPE 1 Breite	8,000 cm
VPE 1 Länge	13,500 cm
VPE 1 Gewicht	311,000 g

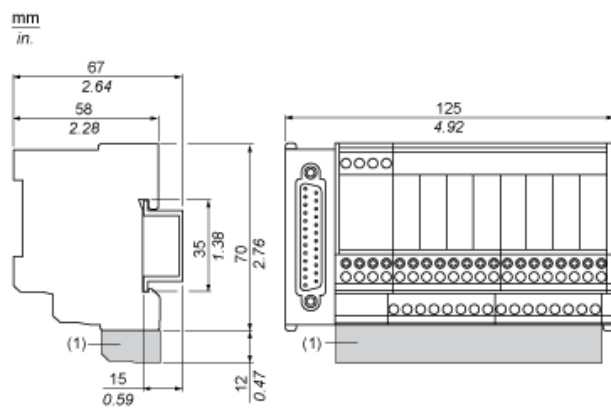
Nachhaltigkeit

REACH-Verordnung	 REACH-Deklaration
EU-RoHS-Richtlinie	Übererfüllung der Konformität (außerhalb EU RoHS-Scope)
Quecksilberfrei	Ja
RoHS-Richtlinie für China	 RoHS-Erklärung Für China
Informationen zu RoHS-Ausnahmen	 Ja

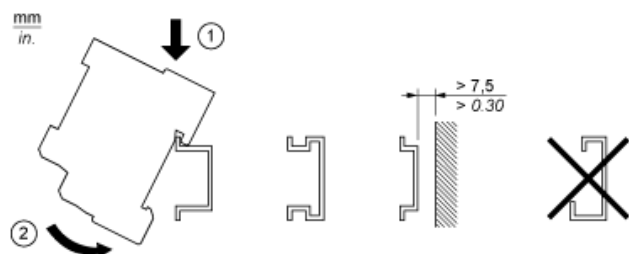
Vertragliche Gewährleistung

Garantie	18 months
----------	-----------

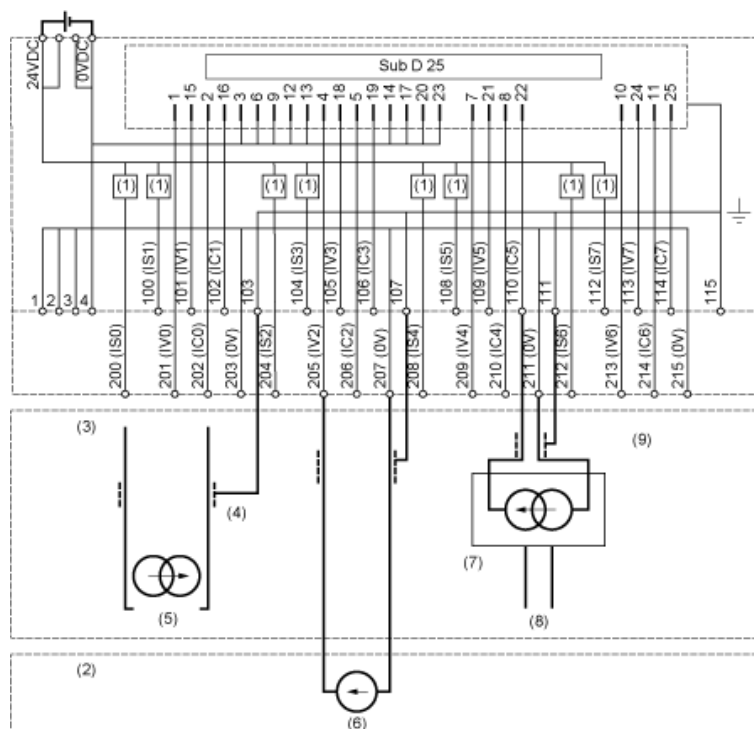
Abmessungen



Montage



Verdrahtungsplan



- (1) Strombegrenzer, 25 mA
- (2) 8 Eingänge / Spannung
- (3) 8 Eingänge / Strom
- (4) 2-Draht-Sensor
- (5) Kanal über 0
- (6) Kanal über 2
- (7) Spannungsversorgung
- (8) Kanal über 5
- (9) 4-Draht-Sensor