



### Hauptmerkmale

|                              |   |
|------------------------------|---|
| Baureihe                     | Modicon ABE7  |
| Produkt- oder Komponententyp | Klemmenblock für Steckrelais  |
| Montageschientyp             | Ausgangsklemmenblock  |
| Nennhilfsspannung [UH,nom]   | 19-30 V entspricht IEC 61131-2  |
| Anzahl der Kanäle            | 16  |
| Anschlüsse - Klemmen         | Schraubklemmenanschluss, 1 x 0,09-1 x 1,5 mm <sup>2</sup> (AWG 28 - AWG 16) flexibel mit Kabelende<br>Schraubklemmenanschluss, 1x 0,14-2,5 mm <sup>2</sup> (AWG 26 - AWG 12) starr<br>Schraubklemmenanschluss, 1x 0,14-2,5 mm <sup>2</sup> (AWG 26 - AWG 14) flexibel ohne Kabelende<br>Schraubklemmenanschluss, 2 x 0,09-2 x 0,75 mm <sup>2</sup> (AWG 28 - AWG 20) flexibel mit Kabelende<br>Schraubklemmenanschluss, 2 x 0,2-2 x 2,5 mm <sup>2</sup> (AWG 24 - AWG 14) starr |

### Zusatzmerkmale

|   |  |
|---|--|
| Typ der Versorgungsspannung               | DC   |
| Produktkompatibilität                     | ABS7SC2.<br>ABR7S2.<br>ABS7SA2.<br>ABE7ACC20   |
| LED-Statusanzeige                         | 1 LED pro Kanal (grün) Kanalstatus<br>1 LED (grün) Strom EIN                                     |
| Polaritätsverteilung                      | Potenzialfrei  |
| Kurzschlusschutz                          | 1 A interne Sicherung, 5 x 20 mm, flinke Feinsicherung (PLC-Ende)                                |
| Befestigung                               | Durch Klipse (35 mm symmetrische DIN-Schiene)<br>Durch Schrauben (massive Platte m. Befest.-Kit) |
| Max. Versorgungsstrom                     | 1 A  |
| Spann.abf. an Stromvers.Sich.             | 0,3 V  |
| Max. Strom pro gemeinsamen Ausgang        | 16 A   |
| [Ui] Bemessungs-Isolationsspannung        | 300 V Spulenkreis/Kontaktkreise entspricht IEC 60947-1<br>2000 V Klemmen/Montageschienen         |
| [Uimp] Bemessungs-Stoßspannungsfestigkeit | 2,5 kV   |
| Installationskategorie                    | II entspricht IEC 60664-1  |
| Anzugsmoment                              | 0,6 Nm mit Flach Ø 3,5 Schraubendreher   |
| Produktgewicht                            | 0,615 kg   |

### Montage

|   |   |
|---|---|
| Produktzertifizierungen                               | GL[RETURN]CSA[RETURN]JUL[RETURN]DNV[RETURN]EAC  |
| Schutzart (IP)  | IP2x entspricht IEC 60529   |
| Glühdrahtbeständigkeit                                | 750 °C entspricht IEC 60695-2-11  |
| Stoßfestigkeit  | 15 gn für 11 ms entspricht IEC 60068-2-27   |
| Vibrationsfestigkeit                                  | 2 Gn (f= 10...150 Hz) entspricht IEC 60068-2-6  |
| Widerstandsfähigkeit gegen elektrostatische Entladung | 4 kV (Kontakt) Level 3 entspricht IEC 61000-4-2<br>8 kV (Luft) Level 3 entspricht IEC 61000-4-2 |
| Best. gg. Strahlungsfelder                            | 10 V/m (26000000...1000000000 Hz) entspricht IEC 61000-4-3 Level 3                              |
| Widerstandsfähigkeit gegen kurze Störsignale          | 2 kV Level 3 entspricht IEC 61000-4-4   |
| Umgebungstemperatur bei Betrieb                       | -5...60 °C entspricht IEC 61131-2   |

|                                  |                                    |
|----------------------------------|------------------------------------|
| Umgebungstemperatur bei Lagerung | -40...80 °C entspricht IEC 61131-2 |
| Verschmutzungsgrad               | 2 entspricht IEC 60664-1           |

## Verpackungseinheiten

|               |          |
|---------------|----------|
| VPE 1 Art     | PCE      |
| VPE 1 Menge   | 1        |
| VPE 1 Höhe    | 8,0 cm   |
| VPE 1 Breite  | 9,5 cm   |
| VPE 1 Länge   | 22,0 cm  |
| VPE 1 Gewicht | 592,0 g  |
| VPE 2 Art     | S03      |
| VPE 2 Menge   | 12       |
| VPE 2 Höhe    | 30,0 cm  |
| VPE 2 Breite  | 30,0 cm  |
| VPE 2 Länge   | 40,0 cm  |
| VPE 2 Gewicht | 7,486 kg |

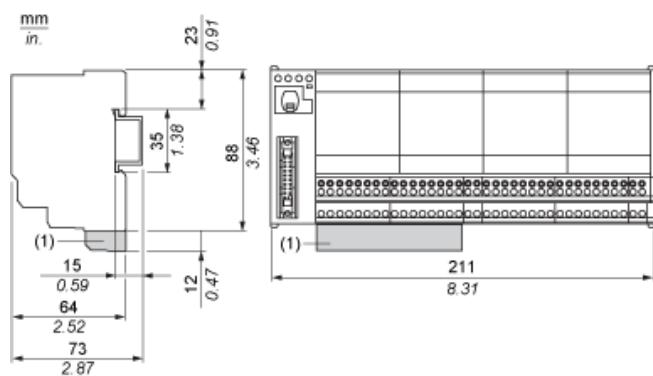
## Nachhaltigkeit

|                                     |   |
|-------------------------------------|---|
| Angebotsstatus nachhaltiges Produkt | Green Premium Produkt   |
| REACH-Verordnung                    |  <a href="#">REACH-Deklaration</a>                               |
| EU-RoHS-Richtlinie                  | Übereerfüllung der Konformität (außerhalb EU RoHS-Scope)  |
| Quecksilberfrei                     | Ja  |
| RoHS-Richtlinie für China           |  <a href="#">RoHS-Erklärung Für China</a>                        |
| Informationen zu RoHS-Ausnahmen     |  <a href="#">Ja</a>   |
| Umweltproduktdeklaration            |  <a href="#">Produktumweltprofil</a>                           |
| Kreislaufwirtschafts-Profil         |  <a href="#">Entsorgungsinformationen</a>                      |
| WEEE                                | Das Produkt muss entsprechend bestimmter Hinweise auf Märkten der Europäischen Union entsorgt werden und darf nicht in Haushaltsabfälle gelangen. |

## Vertragliche Gewährleistung

|          |           |
|----------|-----------|
| Garantie | 18 months |
|----------|-----------|

Abmessungen

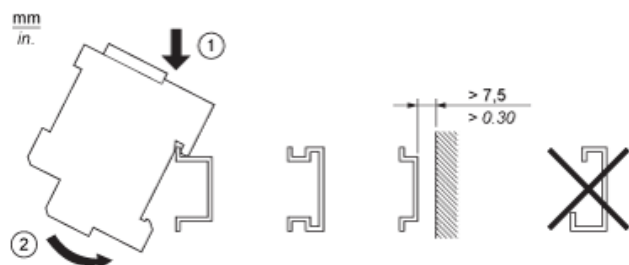


(1) ABE7BV10 / BV20, ABE7BV10E / BV20E

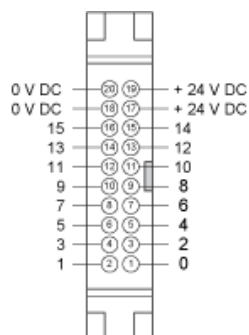
---

Montage

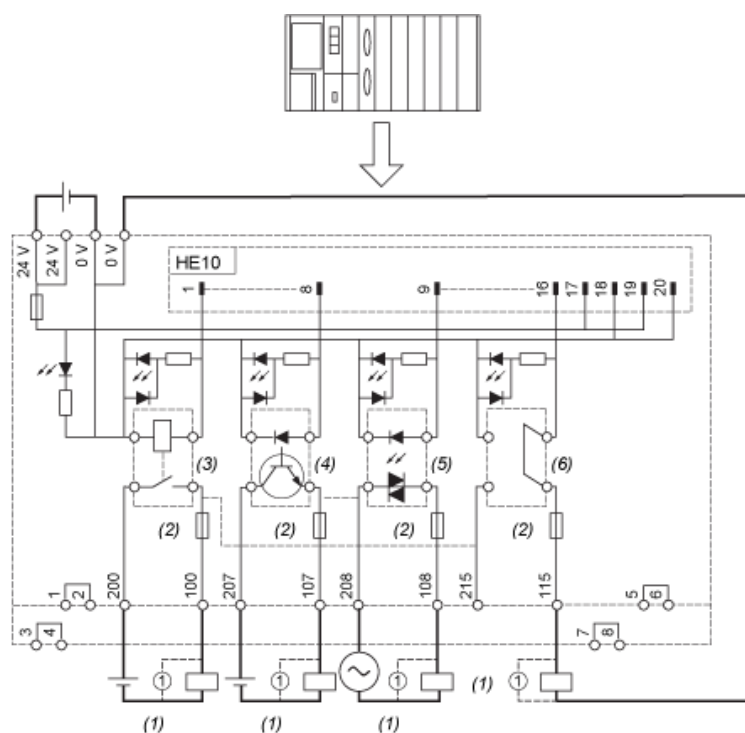
---



## HE10 16 Kanäle



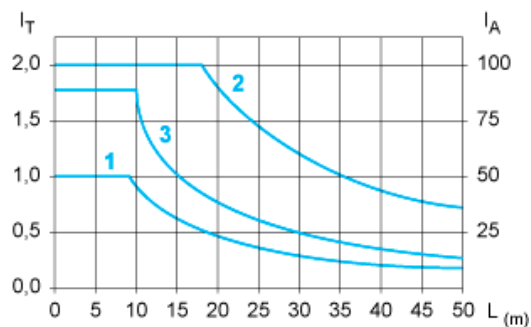
## Verdrahtungsplan



- (1) Induktive Last
- (2) Sicherung nur für ABE7P16T214
- (3) ABR7S21 (1 "F"/SPDT) (nicht geliefert)
- (4) ABS7SC2E (5 bis 48 VDC)  $I_{max.} = 0,5 \text{ A}$  (nicht geliefert)
- (5) ABS7SA2M (24 bis 240 VAC)  $I_{max.} = 0,5 \text{ A}$  (nicht geliefert)
- (6) ABE7ACC20 (24 VDC) (nicht geliefert / nicht isoliert)

## Kurven zur Bestimmung von Kabeltyp und -länge entsprechend der Stromstärke

### 16-Kanal-Grundgerät



L Kabellänge

$I_T$  Gesamtstrom pro Grundgerät (A)

$I_A$  Strommittelwert pro Kanal (mA)

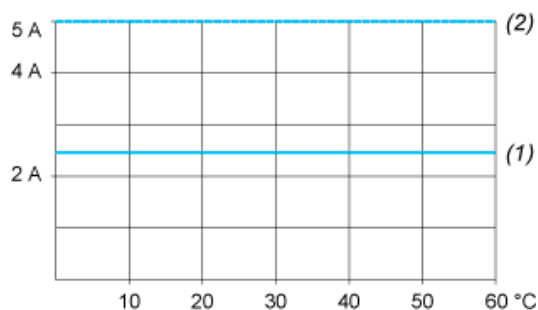
(1) TSXCDP••2- und ABFH20H••0-Kabel mit Querschnitt 0,08 mm<sup>2</sup> (AWG 28).

(2) TSXCDP••3-Kabel mit Querschnitt 0,34 mm<sup>2</sup> (AWG 22).

(3) Kabel mit Querschnitt 0,13 mm<sup>2</sup> (AWG 26).

Die Kurven werden für einen Spannungsabfall von 1 V im Kabel angegeben. Multiplizieren Sie für die n Volt-Toleranz die vom Graphen durch n festgelegte Länge.

### Temperatur-Derating-Kurven



(1) 100 % der Kanäle verwendet

(2) 50 % der Kanäle verwendet