



Hauptmerkmale

Baureihe	Modicon X80
Produkt- oder Komponententyp	Digitales Ausgangsmodul
Anzahl digitale Ausgänge	16 entspricht EN/IEC 61131-2
Diskreter Ausgangstyp	Triac
Diskrete Ausgangsspannung	24 - 240 V 20 - 264 V AC
Diskreter Ausgangsstrom	3 A

Zusatzmerkmale

Netzwerkfrequenz	50/60 Hz
Netzfrequenz Grenzwerte	47...63 Hz
Sensor power supply	20...264 V
Strom pro Kanal	3 A bei 40 °C 1,2 A bei 60 °C
Maximaler Strom je Modul	10 A bei <40 °C 4 A bei <60 °C
Kriechstrom	1 MA at state 0 24 V 1 MA at state 0 48 V 2 MA at state 0 115 V 2,5 mA at state 0 240 V
Max. Spannungsabfall	<1,55 V in Zustand 1
Isolierwiderstand	> 10 MOhm 500 V DC
Verlustleistung in W	1,45 W
Reaktionszeit am Ausgang	<= 10 ms ohmsch Aktivierung <= 10 ms ohmsch Deaktivierung
Typische Leistungsaufnahme	61 MA bei 3,3 V DC 50 mA bei 24 V DC
MTBF Zuverlässigkeit	500000 H
Schutzfunktionen	1 externe Sicherung 4 A flinke Feinsicherung
Ausgangsüberlastschutz	Mit Varistor
Einschaltstrom	30 A
Max. Strom pro gemeinsamen Ausgang	4 A
Ausgangsstromgrenzen	0,005...10 A
LED-Statusanzeige	1 LED (grün) Modul in Betrieb (RUN) 1 LED pro Kanal (grün) Kanaldiagnose 1 LED (rot) Modulfehler (ERR) 1 LED (rot) Modul I/O
Produktgewicht	0,264 kg

Montage




Schutzart (IP)	IP20
Spannungsfestigkeit	3000 V AC bei 50/60 Hz 1 min
Vibrationsfestigkeit	3 gn
Stoßfestigkeit	30 gn
Umgebungstemperatur bei Lagerung	-40...85 °C
Umgebungstemperatur bei Betrieb	0...60 °C

Relative Luftfeuchtigkeit	0...95 % bei 0...60 °C ohne Kondensation
Betriebshöhe	0 - 2.000 m 2000 - 5000 m mit Leistungsminderungsfaktor

Verpackungseinheiten

VPE 1 Art	PCE
VPE 1 Menge	1
VPE 1 Höhe	5,500 cm
VPE 1 Breite	18,000 cm
VPE 1 Länge	26,000 cm
VPE 1 Gewicht	405,000 g
VPE 2 Art	S03
VPE 2 Menge	8
VPE 2 Höhe	30,000 cm
VPE 2 Breite	30,000 cm
VPE 2 Länge	40,000 cm
VPE 2 Gewicht	3,700 kg

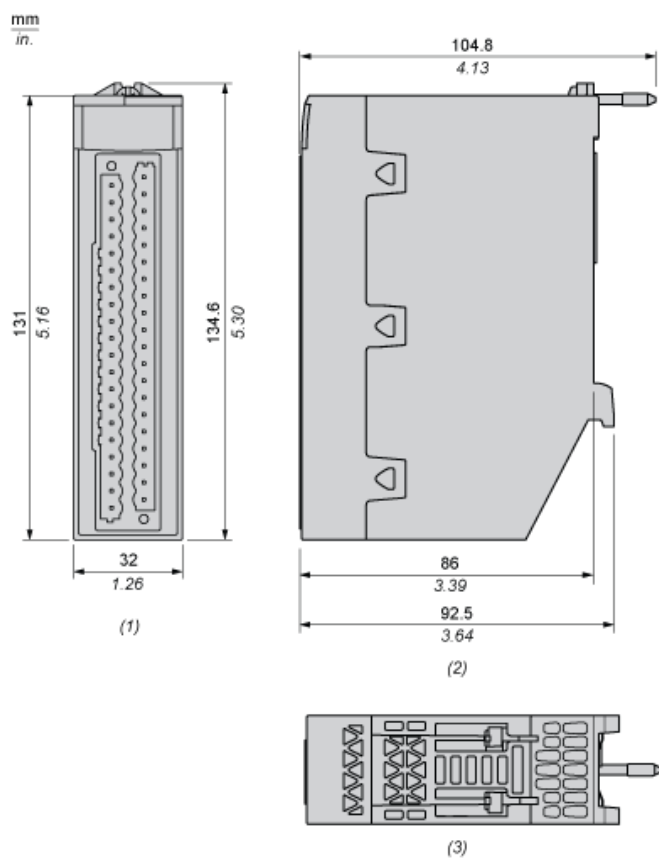
Nachhaltigkeit

REACH-Verordnung	 REACH-Deklaration
EU-RoHS-Richtlinie	Übererfüllung der Konformität (außerhalb EU RoHS-Scope)
Quecksilberfrei	Ja
RoHS-Richtlinie für China	 RoHS-Erklärung Für China
Informationen zu RoHS-Ausnahmen	 Ja
WEEE	Das Produkt muss entsprechend bestimmter Hinweise auf Märkten der Europäischen Union entsorgt werden und darf nicht in Haushaltsabfälle gelangen.

Vertragliche Gewährleistung

Garantie	18 Monate
----------	-----------

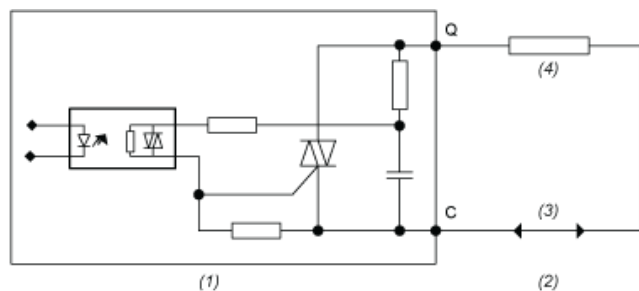
Dimensions



- (1) Front view
- (2) Right view
- (3) Top view

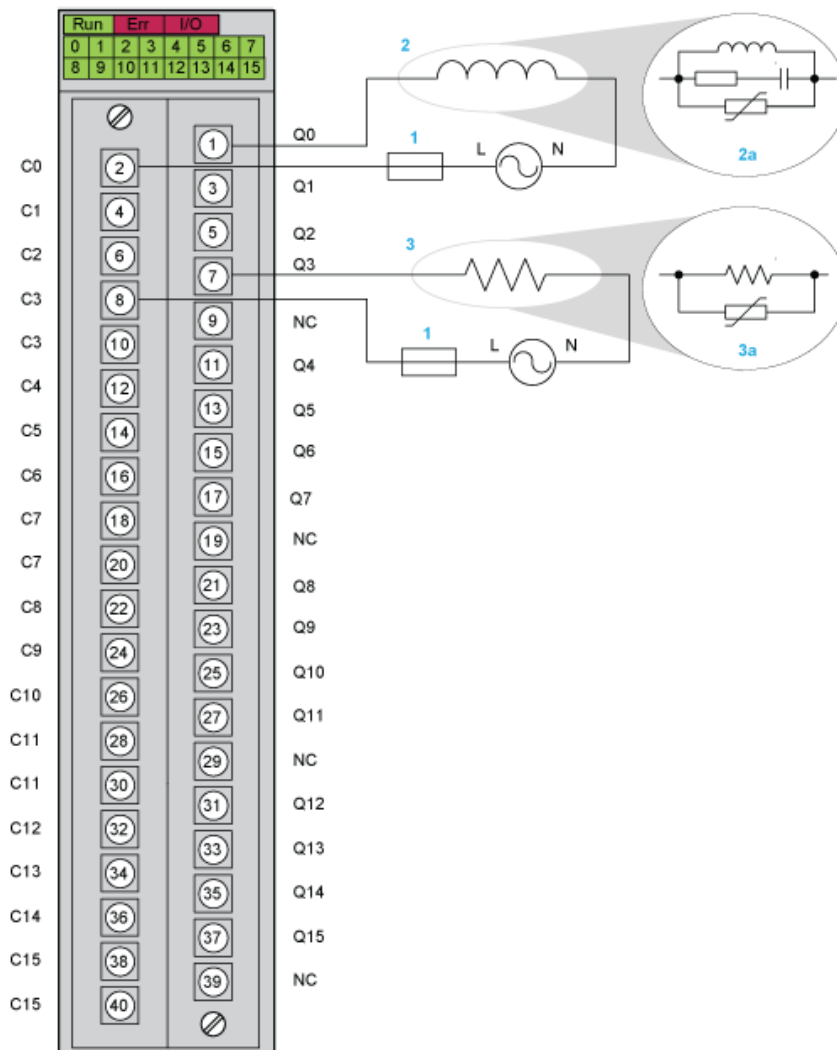
Connecting the Module

Output Circuit Diagram



- (1) Module
- (2) Output
- (3) Power supply
- (4) Pre-actuator

Module Connection



NC: Not connected
 1 : 4 A fast blow fuse
 2 : Inductive load
 3 : Resistive load
 2a Recommended output protection
 and
 3a :