

BMXDAO1615H

Modicon X80-E/A-Modul, 16 isolierte Triac-Ausgänge, 24-240V AC, robuste Ausführung



Hauptmerkmale

Baureihe	Modicon X80
Produkt- oder Komponententyp	Digitales Ausgangsmodul
Produktspezifische Anwendung	Robuste Ausführung
Anzahl digitale Ausgänge	16 entspricht EN/IEC 61131-2
Diskreter Ausgangstyp	Triac
Diskrete Ausgangsspannung	24 - 240 V 20 - 264 V AC
Diskreter Ausgangsstrom	1.2 A

Zusatzmerkmale

Netzwerkfrequenz	50/60 Hz
Netzfrequenz Grenzwerte	47...63 Hz
Sensor power supply	20...264 V
Strom pro Kanal	1,2 A bei 60 °C 0,6 A bei 70 °C
Maximaler Strom je Modul	4 A bei <60 °C 2 A bei <70 °C
Kriechstrom	1 MA at state 0 24 V 1 MA at state 0 48 V 2 MA at state 0 115 V 2,5 mA at state 0 240 V
Max. Spannungsabfall	<1,55 V in Zustand 1
Isolierwiderstand	> 10 MOhm 500 V DC
Verlustleistung in W	1,45 W
Reaktionszeit am Ausgang	<= 10 ms ohmsch Aktivierung <= 10 ms ohmsch Deaktivierung
Typische Leistungsaufnahme	61 MA bei 3,3 V DC 50 mA bei 24 V DC
MTBF Zuverlässigkeit	500000 H
Schutzfunktionen	1 externe Sicherung 4 A flinke Feinsicherung
Ausgangsüberlastschutz	Mit Varistor
Einschaltstrom	30 A
Max. Strom pro gemeinsamen Ausgang	4 A
Ausgangsstromgrenzen	0,005...10 A
LED-Statusanzeige	1 LED (grün) Modul in Betrieb (RUN) 1 LED pro Kanal (grün) Kanaldiagnose 1 LED (rot) Modulfehler (ERR) 1 LED (rot) Modul I/O
Produktgewicht	0,264 kg

Das vorliegende Dokument beinhaltet allgemeine Beschreibungen und/oder technische Eigenschaften der hierin enthaltenen Produkte. Anhand des vorliegenden Dokuments soll nicht die Eignung und Zuverlässigkeit dieser Produkte für bestimmte Benutzeranwendungen festgestellt werden. Es stellt auch keinen Ersatz dafür dar. Es obliegt dem Benutzer oder Integrator, eine vollständige und zweckmäßige Risikoabschätzung sowie eine Bewertung und Prüfung der Produkte hinsichtlich ihres entsprechenden Einsatzes durchzuführen. Schneider Electric Industries SAS und die entsprechenden Tochter- oder Konzerngesellschaften übernehmen nicht die Haftung für den missbräuchlichen Gebrauch der hier enthaltenen Informationen.




Montage

Schutzart (IP)	IP20
Umgebungseigenschaften	Gasbeständig Klasse Gx Gasbeständig Klasse 3C4 Staubbeständig Klasse 3S4 Sandbeständigkeit Klasse 3S4 Salzbeständig Level 2 Spritzgussbeständigkeit Klasse 3B2
Spannungsfestigkeit	3000 V AC bei 50/60 Hz 1 min
Vibrationsfestigkeit	3 gn
Stoßfestigkeit	30 gn
Umgebungstemperatur bei Lagerung	-40...85 °C
Umgebungstemperatur bei Betrieb	-25...70 °C
Relative Luftfeuchtigkeit	0...95 % bei -25...70 °C ohne Kondensation
Beschichtung	Schutzlack
Betriebshöhe	0 - 2.000 m 2000 - 5000 m mit Leistungsminderungsfaktor

Verpackungseinheiten

VPE 1 Art	PCE
VPE 1 Menge	1
VPE 1 Höhe	5,600 cm
VPE 1 Breite	18,000 cm
VPE 1 Länge	26,200 cm
VPE 1 Gewicht	410,000 g
VPE 2 Art	S03
VPE 2 Menge	8
VPE 2 Höhe	30,000 cm
VPE 2 Breite	30,000 cm
VPE 2 Länge	40,000 cm
VPE 2 Gewicht	3,757 kg

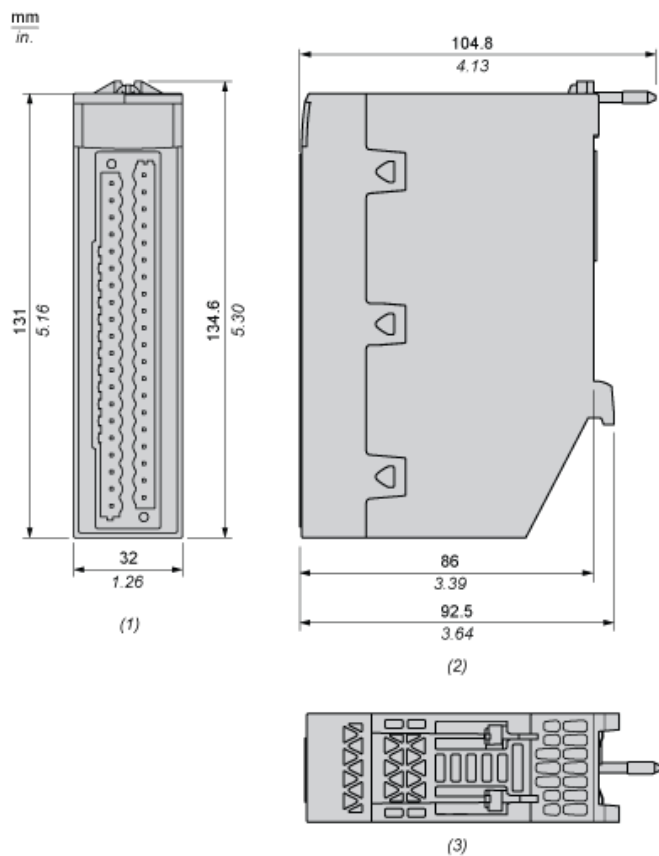
Nachhaltigkeit

REACH-Verordnung	 REACH-Deklaration
EU-RoHS-Richtlinie	Übererfüllung der Konformität (außerhalb EU RoHS-Scope)
Quecksilberfrei	Ja
RoHS-Richtlinie für China	 RoHS-Erklärung Für China
Informationen zu RoHS-Ausnahmen	 Ja
WEEE	Das Produkt muss entsprechend bestimmter Hinweise auf Märkten der Europäischen Union entsorgt werden und darf nicht in Haushaltsabfälle gelangen.

Vertragliche Gewährleistung

Garantie	18 Monate
----------	-----------

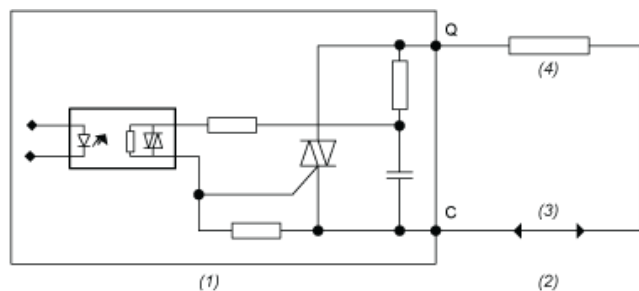
Dimensions



- (1) Front view
- (2) Right view
- (3) Top view

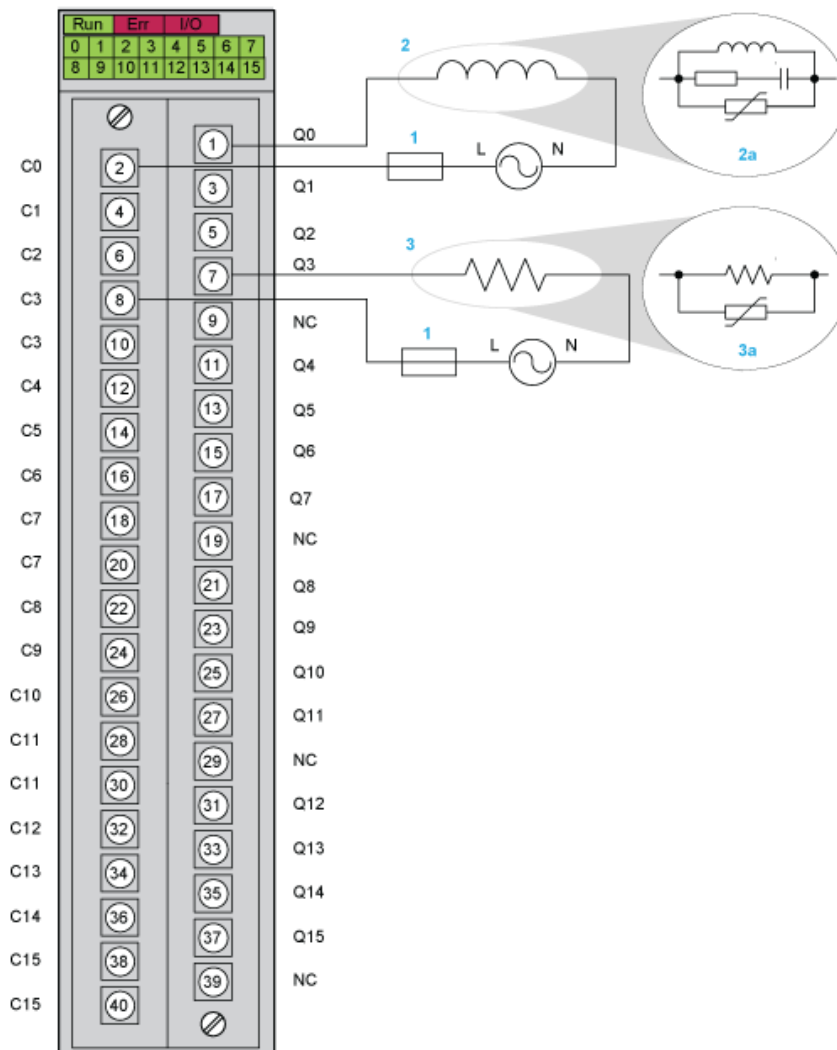
Connecting the Module

Output Circuit Diagram



- (1) Module
- (2) Output
- (3) Power supply
- (4) Pre-actuator

Module Connection



NC: Not connected
 1 : 4 A fast blow fuse
 2 : Inductive load
 3 : Resistive load
 2a Recommended output protection
 and
 3a :