



Hauptmerkmale

| | |
|--------------------------------------|--|
| Baureihe | Modicon X80 |
| Produkt- oder Komponententyp | Digitales Eingangsmodul |
| Diskrete Eingangsnummer | 16 |
| Digitaler Eingang | Isoliert |
| Eingangstyp | Strom Sink (positive Logik) |
| Eingangsspannung der Digitaleingänge | 48 V DC, Digitaleingangslogik: positiv |
| Diskreter Eingangsstrom | 2,5 mA |

Zusatzmerkmale

| | |
|--------------------------------|---|
| Eingangs-Kompatibilität | Mit 2-Draht/3-Draht Näherungsschalter entspricht IEC 60947-5-2 Mit 2-Draht/3-Draht Näherungsschalter entspricht IEC 61131-2 Typ 1 |
| Sensor power supply | 36...60 V |
| Aktueller Zustand 1 garantiert | ≥ 2 mA |
| Aktueller Zustand 0 garantiert | $\leq 0,5$ mA |
| Eingangsimpedanz | 19200 Ohm |
| Isolierwiderstand | > 10 MOhm 500 V DC |
| Verlustleistung in W | 3,6 W |
| DC typical response time | 4 ms |
| DC maximum response time | 7 ms |
| Parallelschaltung v. Eingängen | Ja |
| Typische Leistungsaufnahme | 76 mA bei 3,3 V DC |
| MTBF Zuverlässigkeit | 777000 H |
| Schutzfunktionen | 1 externe Sicherung pro Kanalgruppe, 0,5 A flinke Feinsicherung Verpolungsschutz |
| Spannungserfassungsgrenzwert | < 24 V DC Sensor Fehler > 36 V DC Sensor OK |
| LED-Statusanzeige | 1 LED (grün) Modul in Betrieb (RUN) 1 LED pro Kanal (grün) Kanaldiagnose 1 LED (rot) Modulfehler (ERR) 1 LED (rot) Modul I/O |
| Produktgewicht | 0,115 kg |




Montage

| | |
|----------------------------------|---|
| Schutzart (IP) | IP20 |
| Richtlinien | 2014/35/EU - Niederspannungsrichtlinie 2014/30/EU - elektromagnetische Verträglichkeit |
| Spannungsfestigkeit | 1500 V AC bei 50/60 Hz 1 Minute, primär/sekundär |
| Vibrationsfestigkeit | 3 gn |
| Stoßfestigkeit | 30 gn |
| Umgebungstemperatur bei Lagerung | -40...85 °C |
| Umgebungstemperatur bei Betrieb | 0...60 °C |
| Relative Luftfeuchtigkeit | 5...95 % bei 55 °C ohne Kondensation |
| Betriebshöhe | 0 - 2.000 m 2000 - 5000 m mit Leistungsminderungsfaktor |

Verpackungseinheiten

| | |
|---------------|----------|
| VPE 1 Art | PCE |
| VPE 1 Menge | 1 |
| VPE 1 Höhe | 5,59 cm |
| VPE 1 Breite | 11,43 cm |
| VPE 1 Länge | 12,19 cm |
| VPE 1 Gewicht | 0,16 kg |
| VPE 2 Art | S02 |
| VPE 2 Menge | 15 |
| VPE 2 Höhe | 15 cm |
| VPE 2 Breite | 30 cm |
| VPE 2 Länge | 40 cm |
| VPE 2 Gewicht | 2,8 kg |
| VPE 3 Art | PAL |
| VPE 3 Menge | 240 |
| VPE 3 Höhe | 60 cm |
| VPE 3 Breite | 80 cm |
| VPE 3 Länge | 240 cm |
| VPE 3 Gewicht | 52,56 kg |

Nachhaltigkeit

| | |
|---------------------------------|---|
| REACH-Verordnung |  REACH-Deklaration |
| EU-RoHS-Richtlinie | Übererfüllung der Konformität (außerhalb EU RoHS-Scope) |
| Quecksilberfrei | Ja |
| RoHS-Richtlinie für China |  RoHS-Erklärung Für China |
| Informationen zu RoHS-Ausnahmen |  Ja |
| WEEE | Das Produkt muss entsprechend bestimmter Hinweise auf Märkten der Europäischen Union entsorgt werden und darf nicht in Haushaltsabfälle gelangen. |

Vertragliche Gewährleistung

| | |
|----------|-----------|
| Garantie | 18 months |
|----------|-----------|

Auf Racks montierte Module

Abmessungen

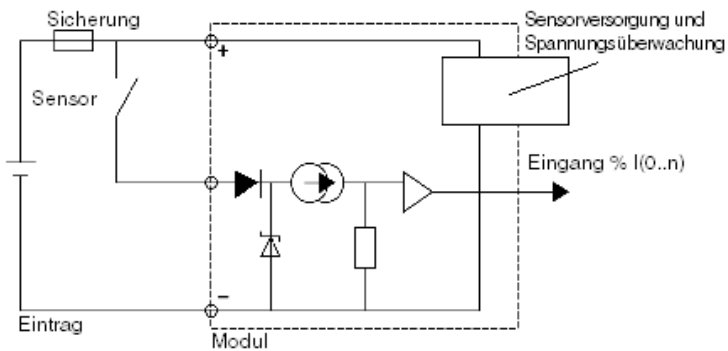


- (1) Mit abnehmbarer Klemmenleiste (Schaltkäfig, Schraube oder Feder).
 (2) Mit FCN-Stecker.
 (3) Auf AM1 ED-Schiene: 35 mm breit, 15 mm tief. Nur möglich mit BMXXBP0400/0400H/0600/0600H/0800/0800H-Rack.

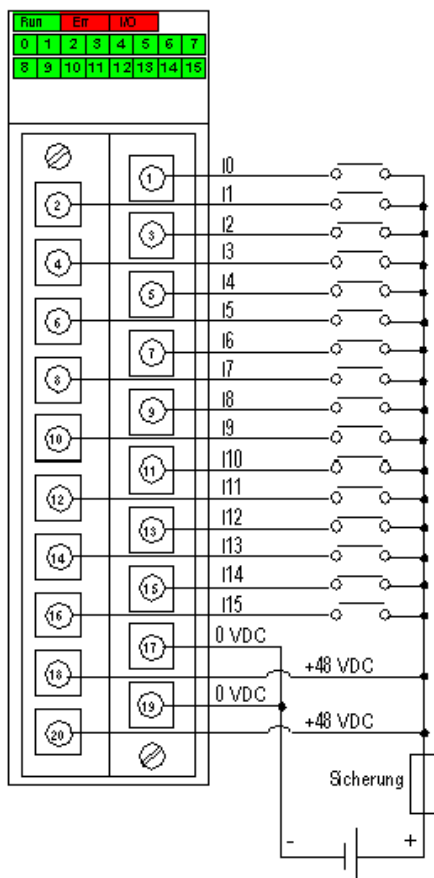
| Rack-Referenzen | a in mm | a in in. |
|----------------------------|---------|----------|
| BMXXBP0400 und BMXXBP0400H | 242,4 | 09,54 |
| BMXXBP0600 und BMXXBP0600H | 307,6 | 12,11 |
| BMXXBP0800 und BMXXBP0800H | 372,8 | 14,68 |
| BMXXBP1200 und BMXXBP1200H | 503,2 | 19,81 |

Anschluss des Moduls

Eingangsschaltplan



Anschluss des Moduls



Spannungversorgung
Schnell durchbrennende 0,5-A-Sicherung