



Hauptmerkmale

Baureihe	Modicon X80
Produkt- oder Komponententyp	Digitales Eingangsmodul
Produktspezifische Anwendung	Robuste Ausführung
Diskrete Eingangsnummer	16
Digitaler Eingang	Isoliert
Eingangstyp	Strom Sink (positive Logik)
Eingangsspannung der Digitaleingänge	48 V DC, Digitaleingangslogik: positiv
Diskreter Eingangsstrom	2,5 mA

Zusatzmerkmale

Eingangs-Kompatibilität	Mit 2-Draht/3-Draht Näherungsschalter entspricht IEC 60947-5-2 Mit 2-Draht/3-Draht Näherungsschalter entspricht IEC 61131-2 Typ 1
Sensor power supply	36...60 V bei <60 °C 42.2...52.8 V bei <70 °C
Aktueller Zustand 1 garantiert	>= 2 mA
Aktueller Zustand 0 garantiert	<= 0,5 mA
Eingangsimpedanz	19200 Ohm
Isolierwiderstand	> 10 MOhm 500 V DC
Verlustleistung in W	3,6 W
DC typical response time	4 ms
DC maximum response time	7 ms
Parallelschaltung v. Eingängen	Ja
Typische Leistungsaufnahme	76 mA bei 3,3 V DC
MTBF Zuverlässigkeit	777000 H
Schutzfunktionen	1 externe Sicherung pro Kanalgruppe 0,5 A flinke Feinsicherung Verpolungsschutz
Spannungserfassungsgrenzwert	< 24 V DC Sensor Fehler > 36 V DC Sensor OK
LED-Statusanzeige	1 LED (grün) Modul in Betrieb (RUN) 1 LED pro Kanal (grün) Kanaldiagnose 1 LED (rot) Modulfehler (ERR) 1 LED (rot) Modul I/O
Produktgewicht	0,115 kg

Montage




Schutzart (IP)	IP20
Richtlinien	2014/35/EU - Niederspannungsrichtlinie 2014/30/EU - elektromagnetische Verträglichkeit
Umgebungseigenschaften	Gasbeständig Klasse Gx Gasbeständig Klasse 3C4 Staubbeständig Klasse 3S4 Sandbeständigkeit Klasse 3S4 Salzbeständig Level 2 Spritzgussbeständigkeit Klasse 3B2 Pilzsporen-resistent Klasse 3B2
Spannungsfestigkeit	1500 V AC bei 50/60 Hz 1 Minute, primär/sekundär
Vibrationsfestigkeit	3 gn

Stoßfestigkeit	30 gn
Umgebungstemperatur bei Lagerung	-40...85 °C
Umgebungstemperatur bei Betrieb	-25...70 °C
Relative Luftfeuchtigkeit	5...95 % bei 55 °C ohne Kondensation
Beschichtung	Schutzlack
Betriebshöhe	0 - 2.000 m 2000 - 5000 m mit Leistungsminderungsfaktor

Verpackungseinheiten

VPE 1 Art	PCE
VPE 1 Menge	1
VPE 1 Höhe	5,0 cm
VPE 1 Breite	11,0 cm
VPE 1 Länge	12,0 cm
VPE 1 Gewicht	155,0 g
VPE 2 Art	S02
VPE 2 Menge	15
VPE 2 Höhe	15,0 cm
VPE 2 Breite	30,0 cm
VPE 2 Länge	40,0 cm
VPE 2 Gewicht	2,788 kg

Nachhaltigkeit

REACH-Verordnung	 REACH-Deklaration
EU-RoHS-Richtlinie	Übererfüllung der Konformität (außerhalb EU RoHS-Scope)
Quecksilberfrei	Ja
RoHS-Richtlinie für China	 RoHS-Erklärung Für China
Informationen zu RoHS-Ausnahmen	 Ja
WEEE	Das Produkt muss entsprechend bestimmter Hinweise auf Märkten der Europäischen Union entsorgt werden und darf nicht in Haushaltsabfälle gelangen.

Vertragliche Gewährleistung

Garantie	18 months
----------	-----------

Auf Racks montierte Module

Abmessungen

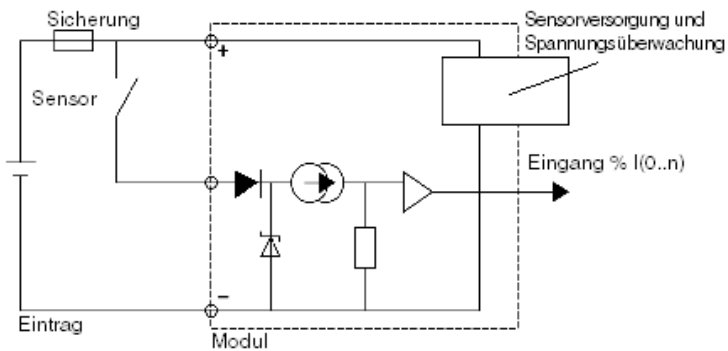


- (1) Mit abnehmbarer Klemmenleiste (Schaltkäfig, Schraube oder Feder).
 (2) Mit FCN-Stecker.
 (3) Auf AM1 ED-Schiene: 35 mm breit, 15 mm tief. Nur möglich mit BMXXBP0400/0400H/0600/0600H/0800/0800H-Rack.

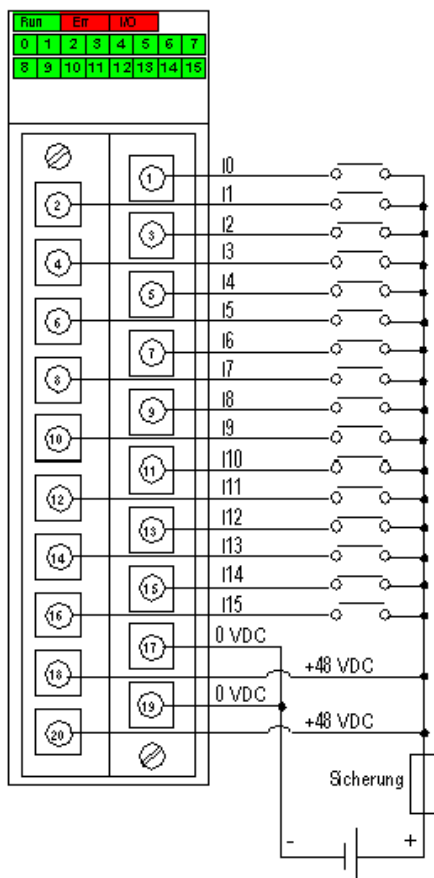
Rack-Referenzen	a in mm	a in in.
BMXXBP0400 und BMXXBP0400H	242,4	09,54
BMXXBP0600 und BMXXBP0600H	307,6	12,11
BMXXBP0800 und BMXXBP0800H	372,8	14,68
BMXXBP1200 und BMXXBP1200H	503,2	19,81

Anschluss des Moduls

Eingangsschaltplan



Anschluss des Moduls



Spannung Versorgung
Schnell durchbrennende 0,5-A-Sicherung