



Hauptmerkmale

Baureihe	Modicon X80
Produkt- oder Komponententyp	Digitales Ausgangsmodul
Produktspezifische Anwendung	Robuste Ausführung
Anzahl digitale Ausgänge	32 entspricht EN/IEC 61131-2
Diskreter Ausgangstyp	Fester Zustand
Diskrete Ausgangslogik	Positiv
Diskrete Ausgangsspannung	24 V 19 - 30 V DC
Diskreter Ausgangsstrom	0,1 A

Zusatzmerkmale

Strom pro Kanal	0,125 A
Maximaler Strom je Modul	3,2 A
Kriechstrom	0,1 mA at state 0
Max. Spannungsabfall	<1,5 V in Zustand 1
Isolierwiderstand	> 10 MOhm 500 V DC
Verlustleistung in W	3,6 W
Reaktionszeit am Ausgang	1,2 ms
Parallelschaltung v. Ausgängen	Ja: maximal 3
Typische Leistungsaufnahme	125 mA bei 3,3 V DC
MTBF Zuverlässigkeit	290000 H
Schutzfunktionen	Verpolungsschutz Extern Kurzschlusschutz Überlastschutz Überspannungsschutz
Ausgangsüberlastschutz	Mit Strombegrenzer Mit elektronischem Leistungsschalter 0,125 A < Id < 0,185 A
Ausgangsüberspannungsschutz	Mit Transil-Diode
Ausgangs-Kurzschlusschutz	Mit externer Sicherung, 2 A
Verpolungsschutz	Sperrdiode
Spannungserfassungsgrenzwert	< 14 V DC Vorbetätigung Fehler > 18 V DC Vorbetätigung im Zustand 0
Max. Wolframlast	1,2 W
Taktfrequenz	0,5/LI² Hz
Max. Überlastzeit	15 ms
Lastimpedanz ohmsch	>= 220 Ohm
LED-Statusanzeige	1 LED (grün) Modul in Betrieb (RUN) 1 LED pro Kanal (grün) Kanaldiagnose 1 LED (rot) Modulfehler (ERR) 1 LED (rot) Modul I/O
Produktgewicht	0,11 kg




Montage

Schutzart (IP)	IP20
Richtlinien	2014/35/EU - Niederspannungsrichtlinie 2014/30/EU - elektromagnetische Verträglichkeit
Umgebungseigenschaften	Gasbeständig Klasse Gx Gasbeständig Klasse 3C4 Staubbeständig Klasse 3S4 Sandbeständigkeit Klasse 3S4 Salzbeständig Level 2 Spritzgussbeständigkeit Klasse 3B2 Pilzsporen-resistent Klasse 3B2
Spannungsfestigkeit	1500 V AC bei 50/60 Hz 1 Minute, Ausgang/Masse 1500 V AC bei 50/60 Hz 1 Minute, Ausgang / interne Logik 500 V DC 1 Minute, zwischen Gruppen von Kanälen
Vibrationsfestigkeit	3 gn
Stoßfestigkeit	30 gn
Umgebungstemperatur bei Lagerung	-40...85 °C
Umgebungstemperatur bei Betrieb	0...60 °C
Relative Luftfeuchtigkeit	5...95 % bei 0...60 °C ohne Kondensation
Beschichtung	Schutzlack
Betriebshöhe	0 - 2.000 m 2000 - 5000 m mit Leistungsminderungsfaktor

Verpackungseinheiten

VPE 1 Art	PCE
VPE 1 Menge	1
VPE 1 Höhe	5,5 cm
VPE 1 Breite	11,5 cm
VPE 1 Länge	12,0 cm
VPE 1 Gewicht	152,0 g
VPE 2 Art	S02
VPE 2 Menge	15
VPE 2 Höhe	15 cm
VPE 2 Breite	30 cm
VPE 2 Länge	40 cm
VPE 2 Gewicht	3,06 kg
VPE 3 Art	P06
VPE 3 Menge	240
VPE 3 Höhe	75,0 cm
VPE 3 Breite	60,0 cm
VPE 3 Länge	80,0 cm
VPE 3 Gewicht	57 kg

Nachhaltigkeit

REACH-Verordnung	 REACH-Deklaration
EU-RoHS-Richtlinie	Übererfüllung der Konformität (außerhalb EU RoHS-Scope)
Quecksilberfrei	Ja
RoHS-Richtlinie für China	 RoHS-Erklärung Für China
Informationen zu RoHS-Ausnahmen	 Ja
WEEE	Das Produkt muss entsprechend bestimmter Hinweise auf Märkten der Europäischen Union entsorgt werden und darf nicht in Haushaltsabfälle gelangen.

Vertragliche Gewährleistung

Garantie	18 months
----------	-----------

Auf Racks montierte Module

Abmessungen

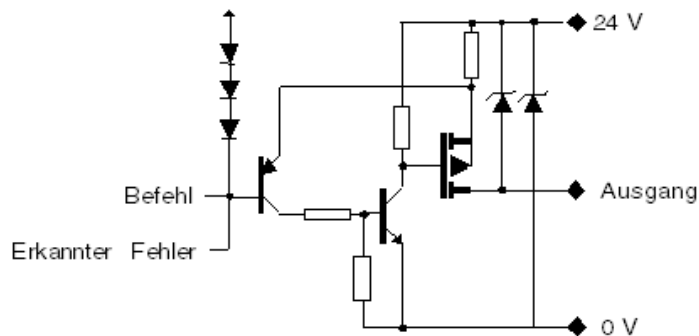


- (1) Mit abnehmbarer Klemmenleiste (Schaltkäfig, Schraube oder Feder).
 (2) Mit FCN-Stecker.
 (3) Auf AM1 ED-Schiene: 35 mm breit, 15 mm tief. Nur möglich mit BMXXBP0400/0400H/0600/0600H/0800/0800H-Rack.

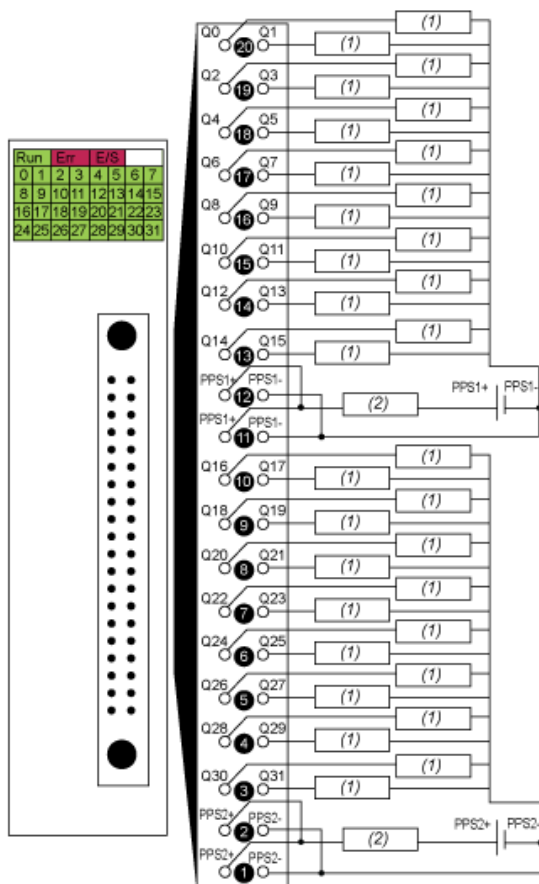
Rack-Referenzen	a in mm	a in in.
BMXXBP0400 und BMXXBP0400H	242,4	09,54
BMXXBP0600 und BMXXBP0600H	307,6	12,11
BMXXBP0800 und BMXXBP0800H	372,8	14,68
BMXXBP1200 und BMXXBP1200H	503,2	19,81

Connecting the Module

Output Circuit Diagram



Module Connection



- (1) pre-actuator
 - (2) fuse: fast blow fuse of 2 A for each 16-channel group
- power 24 VDC
supply
PPS pre-actuator power supply