

# BMXDDO6402KC

Modicon X80-E/A-Modul, 64

Transistorausgänge, 24V DC positive Logik,  
Pfostenstecker, 0,1A, Schutzlackierung



## Hauptmerkmale

Baureihe	Modicon X80
Produkt- oder Komponententyp	Digitales Ausgangsmodul
Produktspezifische Anwendung	Robuste Ausführung
Anzahl digitale Ausgänge	64 entspricht EN/IEC 61131-2
Diskreter Ausgangstyp	Fester Zustand
Diskrete Ausgangslogik	Positiv
Diskrete Ausgangsspannung	24 V 19 - 30 V DC
Diskreter Ausgangsstrom	0,1 A

## Zusatzmerkmale

Strom pro Kanal	0,125 A
Maximaler Strom je Modul	6,4 A
Isolierwiderstand	> 10 MOhm 500 V DC
Verlustleistung in W	6,85 W
Reaktionszeit am Ausgang	1,2 ms
Parallelschaltung v. Ausgängen	Ja: maximal 3
Typische Leistungsaufnahme	160 mA bei 3,3 V DC
MTBF Zuverlässigkeit	150000 H
Schutzfunktionen	Verpolungsschutz Extern Kurzschlusschutz Überlastschutz Überspannungsschutz
Ausgangsüberlastschutz	Mit Strombegrenzer Mit elektronischem Leistungsschalter 0,125 A < Id < 0,185 A
Ausgangsüberspannungsschutz	Mit Transil-Diode
Ausgangs-Kurzschlusschutz	Mit externer Sicherung, 2 A
Verpolungsschutz	Sperrdiode
Spannungserfassungsgrenzwert	< 14 V DC Vorbetätigung Fehler > 18 V DC Vorbetätigung im Zustand 0
Max. Wolframlast	1,2 W
Taktfrequenz	0,5/LI² Hz
Max. Überlastzeit	15 ms
Lastimpedanz ohmsch	>= 220 Ohm
LED-Statusanzeige	1 LED (grün) 32 1 LED (grün) Modul in Betrieb (RUN) 1 LED pro Kanal (grün) Kanaldiagnose 1 LED (rot) Modulfehler (ERR) 1 LED (rot) Modul I/O
Produktgewicht	0,15 kg

Das vorliegende Dokument beinhaltet allgemeine Beschreibungen und/oder technische Eigenschaften der hierin enthaltenen Produkte. Anhand des vorliegenden Dokuments soll nicht die Eignung und Zuverlässigkeit dieser Produkte für bestimmte Benutzeranwendungen festgestellt werden. Es stellt auch keinen Ersatz dafür dar. Es obliegt dem Benutzer oder Integrator, eine vollständige und zweckmäßige Risikoabschätzung sowie eine Bewertung und Prüfung der Produkte hinsichtlich ihres entsprechenden Einsatzes durchzuführen. Schneider Electric Industries SAS und die entsprechenden Tochter- oder Konzerngesellschaften übernehmen nicht die Haftung für den missbräuchlichen Gebrauch der hier enthaltenen Informationen.




## Montage

Schutzart (IP)	IP20
Richtlinien	2014/35/EU - Niederspannungsrichtlinie 2014/30/EU - elektromagnetische Verträglichkeit
Umgebungseigenschaften	Gasbeständig Klasse Gx Gasbeständig Klasse 3C4 Staubbeständig Klasse 3S4 Sandbeständigkeit Klasse 3S4 Salzbeständig Level 2 Spritzgussbeständigkeit Klasse 3B2 Pilzsporen-resistent Klasse 3B2
Spannungsfestigkeit	1500 V AC bei 50/60 Hz 1 Minute, Ausgang/Masse 1500 V AC bei 50/60 Hz 1 Minute, Ausgang / interne Logik 500 V DC 1 Minute, zwischen Gruppen von Kanälen
Vibrationsfestigkeit	3 gn
Stoßfestigkeit	30 gn
Umgebungstemperatur bei Lagerung	-40...85 °C
Umgebungstemperatur bei Betrieb	0...60 °C
Relative Luftfeuchtigkeit	5...95 % bei 0...60 °C ohne Kondensation
Beschichtung	Schutzlack
Betriebshöhe	0 - 2.000 m 2000 - 5000 m mit Leistungsminderungsfaktor

## Verpackungseinheiten

VPE 1 Art	PCE
VPE 1 Menge	1
VPE 1 Höhe	5,5 cm
VPE 1 Breite	12,0 cm
VPE 1 Länge	11,0 cm
VPE 1 Gewicht	229,2 g
VPE 2 Art	S02
VPE 2 Menge	15
VPE 2 Höhe	15,0 cm
VPE 2 Breite	30,0 cm
VPE 2 Länge	40,0 cm
VPE 2 Gewicht	2,75 kg

## Nachhaltigkeit

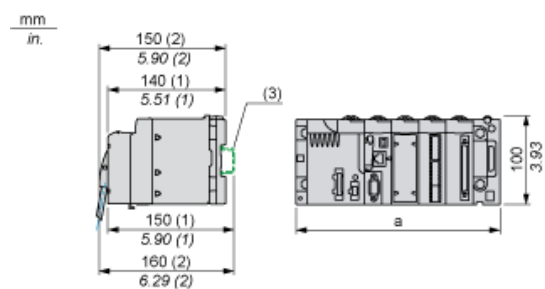
REACH-Verordnung	 <a href="#">REACH-Deklaration</a>
EU-RoHS-Richtlinie	Übererfüllung der Konformität (außerhalb EU RoHS-Scope)
Quecksilberfrei	Ja
RoHS-Richtlinie für China	 <a href="#">RoHS-Erklärung Für China</a>
Informationen zu RoHS-Ausnahmen	 <a href="#">Ja</a>
WEEE	Das Produkt muss entsprechend bestimmter Hinweise auf Märkten der Europäischen Union entsorgt werden und darf nicht in Haushaltsabfälle gelangen.

## Vertragliche Gewährleistung

Garantie	18 months
----------	-----------

## Auf Racks montierte Module

### Abmessungen

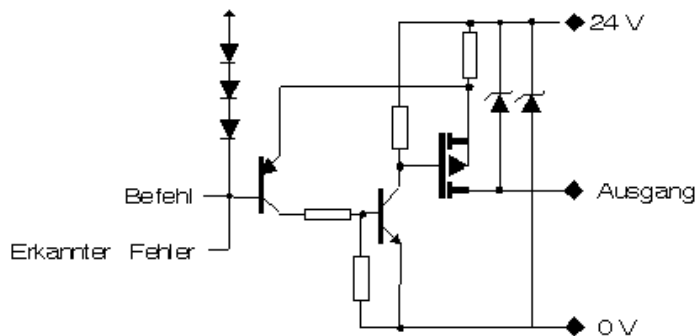


- (1) Mit abnehmbarer Klemmenleiste (Schaltkäfig, Schraube oder Feder).  
 (2) Mit FCN-Stecker.  
 (3) Auf AM1 ED-Schiene: 35 mm breit, 15 mm tief. Nur möglich mit BMXXBP0400/0400H/0600/0600H/0800/0800H-Rack.

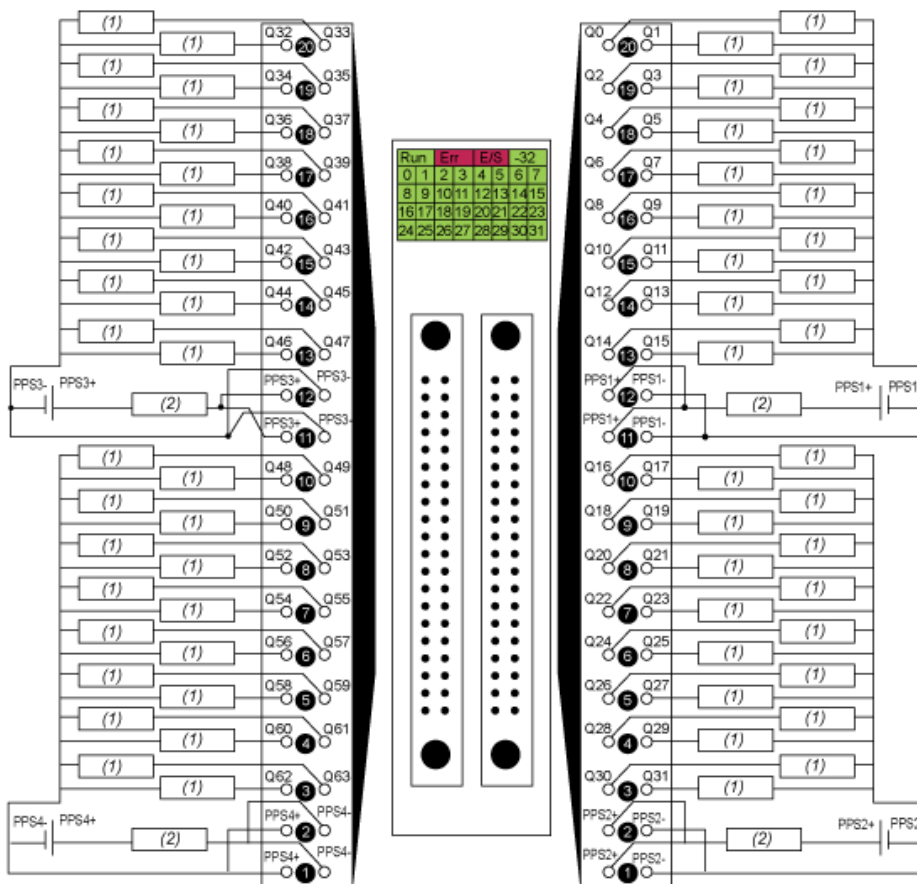
Rack-Referenzen	a in mm	a in in.
BMXXBP0400 und BMXXBP0400H	242,4	09,54
BMXXBP0600 und BMXXBP0600H	307,6	12,11
BMXXBP0800 und BMXXBP0800H	372,8	14,68
BMXXBP1200 und BMXXBP1200H	503,2	19,81

## Connecting the Module

### Output Circuit Diagram



### Module Connection



- (1) pre-actuator
  - (2) fuse: fast blow fuse of 2 A for each 16-channel group
- power 24 VDC  
supply  
PPS pre-actuator power supply