



Hauptmerkmale

Baureihe	Modicon M171
Produkt- oder Komponententyp	Kommunikationsmodul
Kommunikationsprotokoll	BACnet IP SMTP HTTP Ethernet Modbus TCP Modbus RTU RS485 BACnet MS/TP

Zusatzmerkmale

Integrierte Schnittstellen	Ethernet RJ45 - Twisted Pair-Kabel RS485 Drahtcrimp - Twisted Pair-Kabel
Anpassung	Rasterabstand 3,81 mm
Elektrische Verbindung	Abnehmbare Schraubklemmenleiste
Physikalische Schnittstelle	90°-Einsatz - 2,5 mm² Kabel RJ45
Versorgung	Über Basisplatine EVD/EVC
Produktkompatibilität	Logic controller M171 performance
Produktgewicht	0,077 kg




Montage

Produktzertifizierungen	CE[RETURN]CSA[RETURN]cURus[RETURN]EAC
Beschriftung	CE
Schutzart (IP)	IP20
Umgebungstemperatur bei Betrieb	-10...55 °C
Umgebungstemperatur bei Lagerung	-20...85 °C
Relative Luftfeuchtigkeit	10...90 % ohne Kondensation

Verpackungseinheiten

VPE 1 Art	PCE
VPE 1 Menge	1
VPE 1 Höhe	13,200 cm
VPE 1 Breite	9,100 cm
VPE 1 Länge	18,700 cm
VPE 1 Gewicht	173,900 g
VPE 2 Art	S02
VPE 2 Menge	6
VPE 2 Höhe	15,000 cm
VPE 2 Breite	30,000 cm
VPE 2 Länge	40,000 cm
VPE 2 Gewicht	1,351 kg

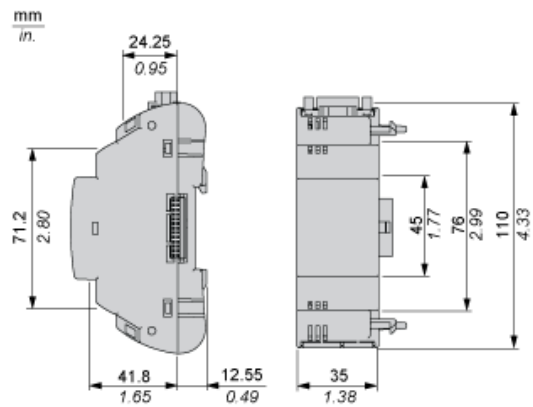
Nachhaltigkeit

REACH-Verordnung	 REACH-Deklaration
EU-RoHS-Richtlinie	Übereerfüllung der Konformität (außerhalb EU RoHS-Scope)
Quecksilberfrei	Ja
RoHS-Richtlinie für China	 RoHS-Erklärung Für China
Informationen zu RoHS-Ausnahmen	 Ja
WEEE	Das Produkt muss entsprechend bestimmter Hinweise auf Märkten der Europäischen Union entsorgt werden und darf nicht in Haushaltsabfälle gelangen.
Upgrade-fähig	Upgrade-fähig durch digitale Module und Upgrade-Komponenten

Vertragliche Gewährleistung

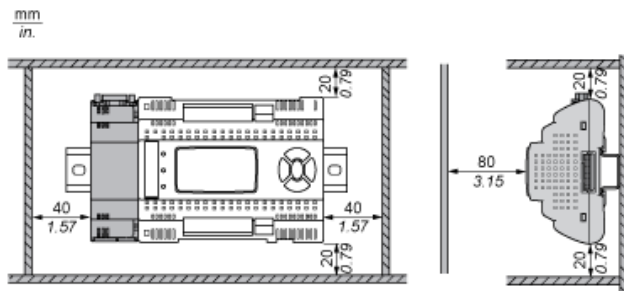
Garantie	18 Monate
----------	-----------

Abmessungen

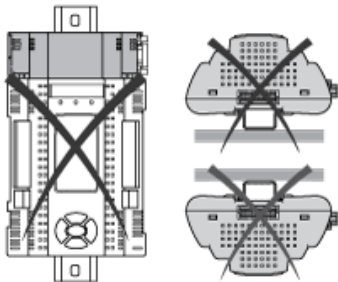


Montage und Abstände

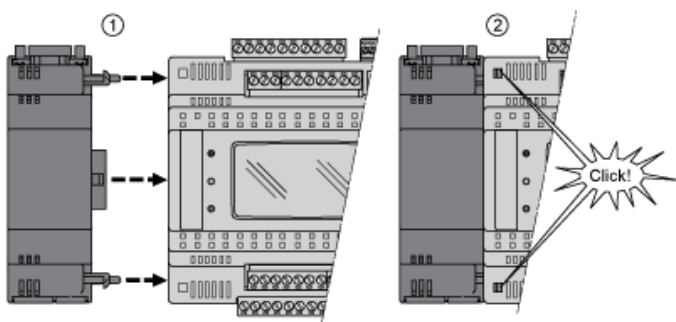
Abstände



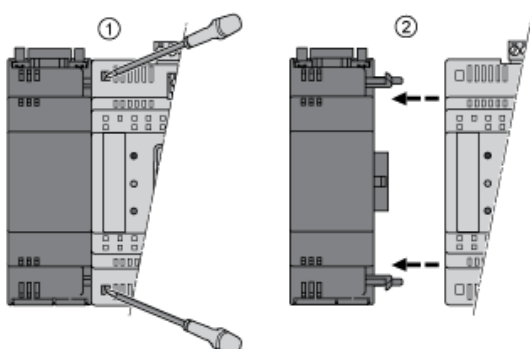
Falsche Positionierung



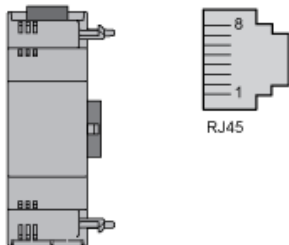
Montage auf einer Steuerung



Demontage



Ethernet-Port (ETH)



Serieller Leitungsport (RS 485)

