



Hauptmerkmale

Baureihe	Modicon M171
Produkt- oder Komponententyp	Kommunikationsmodul
Kommunikationsprotokoll	Profibus

Zusatzmerkmale

Integrierte Schnittstellen	Profibus DP DB9 - geschirmtes RS232-Kabel
Versorgung	Über Basisplatine EVD/EVC
Produktkompatibilität	Logic controller M171 performance
Produktgewicht	0,077 kg

Montage

Produktzertifizierungen	cURus[RETURN]CE[RETURN]CSA[RETURN]EAC
Beschriftung	CE
Schutzart (IP)	IP20
Umgebungstemperatur bei Betrieb	-10...55 °C
Umgebungstemperatur bei Lagerung	-20...85 °C
Relative Luftfeuchtigkeit	10...90 % ohne Kondensation

Verpackungseinheiten

VPE 1 Art	PCE
VPE 1 Menge	1
VPE 1 Höhe	13,0 cm
VPE 1 Breite	9,1 cm
VPE 1 Länge	18,5 cm
VPE 1 Gewicht	218,0 g
VPE 2 Art	S02
VPE 2 Menge	6
VPE 2 Höhe	15,0 cm
VPE 2 Breite	30,0 cm
VPE 2 Länge	40,0 cm
VPE 2 Gewicht	1,716 kg

Nachhaltigkeit

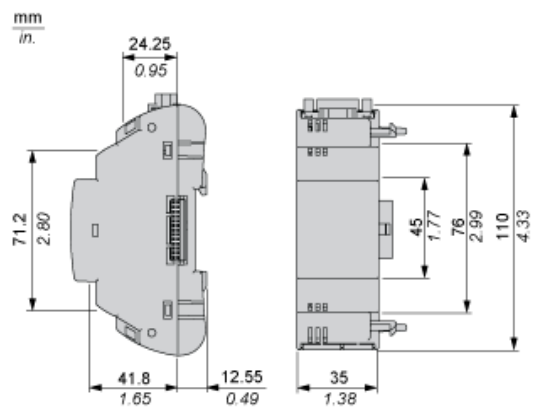
REACH-Verordnung	REACH-Deklaration
EU-RoHS-Richtlinie	Übererfüllung der Konformität (außerhalb EU RoHS-Scope)
Quecksilberfrei	Ja
RoHS-Richtlinie für China	RoHS-Erklärung Für China
Informationen zu RoHS-Ausnahmen	Ja

WEEE	Das Produkt muss entsprechend bestimmter Hinweise auf Märkten der Europäischen Union entsorgt werden und darf nicht in Haushaltsabfälle gelangen.
Upgrade-fähig	Upgrade-fähig durch digitale Module und Upgrade-Komponenten

Vertragliche Gewährleistung

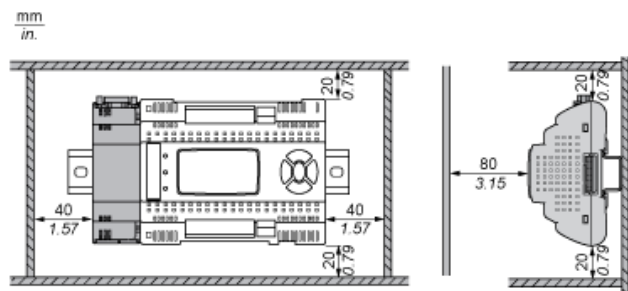
Garantie	18 Monate
----------	-----------

Abmessungen

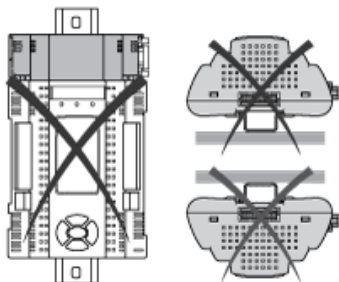


Montage und Abstände

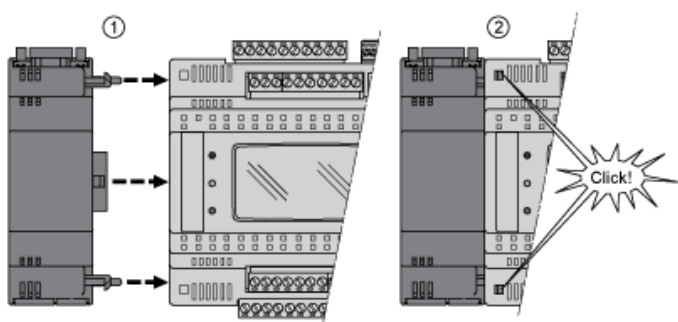
Abstände



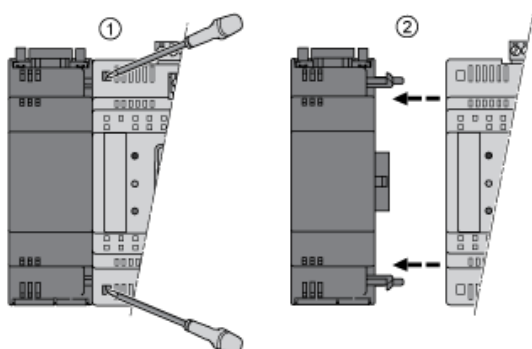
Falsche Positionierung



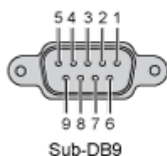
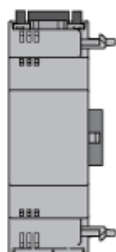
Montage auf einer Steuerung



Demontage



Profibus-Port (Profibus DP)



Nr.	Profibus
1	Schirmung
2	Ausgang Erde 24 V
3	RXD-TXD +
4	Verstärker Steuersignal TRS
5	Erde 0 V
6	5 V
7	24 V
8	RXD-TXD -
9	Steuersignal Richtung

*Schirm: Extern an die Schutz Erde anzuschließen