



### Hauptmerkmale

Baureihe	Modicon M171
Produkt- oder Komponententyp	Kommunikationsmodul
Kommunikationsprotokoll	RS232 Modbus RTU und ASCII

### Zusatzmerkmale

Integrierte Schnittstellen	RS232 Drahtcrimp - Twisted Pair-Kabel
Anpassung	Rasterabstand 5 mm
Elektrische Verbindung	: 3 abnehmbare Schraubklemmenleiste
Physikalische Schnittstelle	90°-Einsatz - 2,5 mm² Kabel Anschlussstecker DB9
Versorgung	Via base board TM171P/TM172
Produktkompatibilität	Logic controller M171 performance Logic controller M172 performance
Produktgewicht	0,077 kg




### Montage

Produktzertifizierungen	CSA[RETURN]EAC[RETURN]CE[RETURN]cURus
Beschriftung	CE
Schutzart (IP)	IP20
Umgebungstemperatur bei Betrieb	-10...55 °C
Umgebungstemperatur bei Lagerung	-20...85 °C
Relative Luftfeuchtigkeit	10...90 % ohne Kondensation

### Verpackungseinheiten

VPE 1 Art	PCE
VPE 1 Menge	1
VPE 1 Höhe	13,0 cm
VPE 1 Breite	9,1 cm
VPE 1 Länge	18,5 cm
VPE 1 Gewicht	181,0 g
VPE 2 Art	S02
VPE 2 Menge	6
VPE 2 Höhe	15,0 cm
VPE 2 Breite	30,0 cm
VPE 2 Länge	40,0 cm
VPE 2 Gewicht	1,41 kg

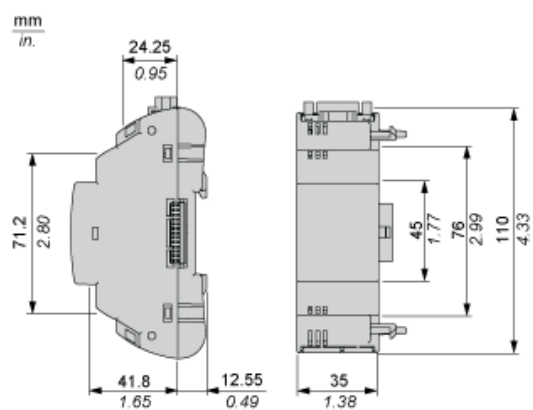
## Nachhaltigkeit

REACH-Verordnung	 <a href="#">REACH-Deklaration</a>
EU-RoHS-Richtlinie	Übereerfüllung der Konformität (außerhalb EU RoHS-Scope)
Quecksilberfrei	Ja
RoHS-Richtlinie für China	 <a href="#">RoHS-Erklärung Für China</a>
Informationen zu RoHS-Ausnahmen	 Ja
WEEE	Das Produkt muss entsprechend bestimmter Hinweise auf Märkten der Europäischen Union entsorgt werden und darf nicht in Haushaltsabfälle gelangen.
Upgrade-fähig	Upgrade-fähig durch digitale Module und Upgrade-Komponenten

## Vertragliche Gewährleistung

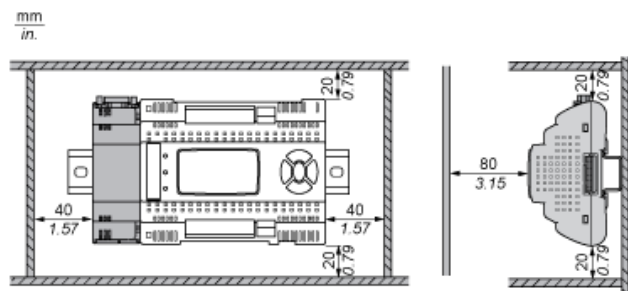
Garantie	18 Monate
----------	-----------

Abmessungen

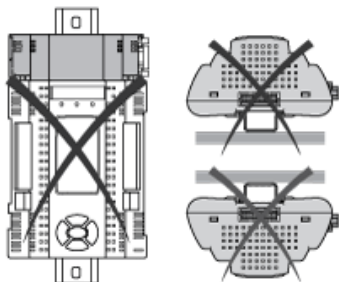


## Montage und Abstände

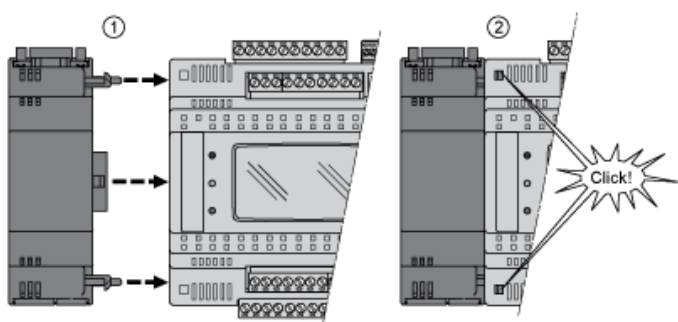
### Abstände



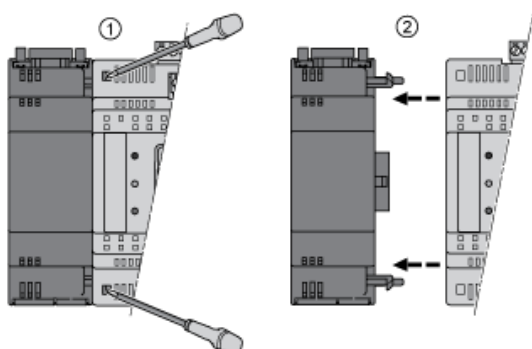
### Falsche Positionierung



### Montage auf einer Steuerung



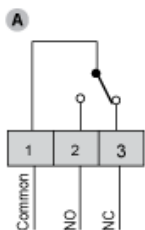
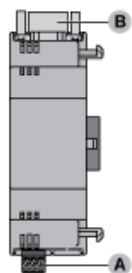
### Demontage



## Anschlüsse und Schaltplan

### RS-232-Kommunikationsmodul

TM171ARS232



NC: Öffner (Normally Closed)  
NO: Schließer (Normally Open)

#### B RS 232

N°	RS232
1	GND
2	DTR
3	TXD
4	RXD
5	DCD
6	RI
7	CTS
8	RTS
9	DSR

