



## Hauptmerkmale

Baureihe	Modicon M171/M172
Produkt- oder Komponententyp	Zusätzliches E/A Modul
Produktspezifische Anwendung	HLK- und Pumpenlösung
Gesamtzahl der Ein- / Ausgänge	14
Diskrete Eingangsnummer	4
Anzahl digitale Ausgänge	1 für Relaisausgänge SPDT Mit unabhängigem Bezugsleiter 3 für Relaisausgänge SPST Mit gleichem Bezugsleiter
Digitaler Ausgangsstrom	3 A für Relais
Anzahl der Analogeingänge	4 paarweise konfigurierbar
Analogausgangsnummer	2 Spannung, Bereich: 0 - 10 V

## Zusatzmerkmale

Anschlussnummer	1 CAN-Port - Schraubklemmenleiste
Anzahl Ein-/Ausgänge	2 Analogausgang(s) 4 digitaler Ausgang(s) 4 Analogeingang(s) 4 Digitaleingang(s)
Digitaler Logikeingang	Sink oder Source (positiv/negativ)
Eingangsspannung der Digitaleingänge	24 V AC/DC
Diskreter Eingangsstrom	2,5 mA
Eingangsimpedanz	20 kOhm
Messeingänge	Spannung 0-5 V (ratiometrisch) Strom 4 - 20 mA Spannung 0 - 10 V NTC Temperatursonde - 50-110 °C - Auflösung: 0,1 °C NTC Temperatursonde - 40-137 °C - Auflösung: 0,1 °C (verlängert) PTC Temperatursonde -50 - 150°C - Auflösung: 0,1 °C
Sensorstromversorgung	12 V DC bei 85 mA
[UH,nom] Bemessungsbetriebsspannung	24 V

## Verpackungseinheiten

VPE 1 Art	PCE
VPE 1 Menge	1
VPE 1 Höhe	13,000 cm
VPE 1 Breite	9,100 cm
VPE 1 Länge	19,000 cm
VPE 1 Gewicht	231,000 g
VPE 2 Art	S02
VPE 2 Menge	6
VPE 2 Höhe	15,000 cm
VPE 2 Breite	30,000 cm
VPE 2 Länge	40,000 cm
VPE 2 Gewicht	1,700 kg

## Nachhaltigkeit

Angebotsstatus nachhaltiges Produkt	Green Premium Produkt
REACH-Verordnung	<a href="#"> REACH-Deklaration</a>
EU-RoHS-Richtlinie	Übererfüllung der Konformität (außerhalb EU RoHS-Scope)
Quecksilberfrei	Ja
RoHS-Richtlinie für China	<a href="#"> RoHS-Erklärung Für China</a>
Informationen zu RoHS-Ausnahmen	<a href="#"> Ja</a>
Umweltproduktdeklaration	<a href="#"> Produktumweltprofil</a>
Kreislaufwirtschafts-Profil	<a href="#"> Entsorgungsinformationen</a>
WEEE	Das Produkt muss entsprechend bestimmter Hinweise auf Märkten der Europäischen Union entsorgt werden und darf nicht in Haushaltsabfälle gelangen.
Upgrade-fähig	Upgrade-fähig durch digitale Module und Upgrade-Komponenten

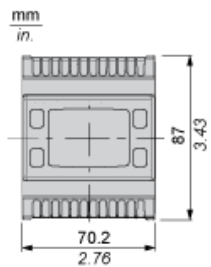
## Vertragliche Gewährleistung

Garantie	18 Monate
----------	-----------

---

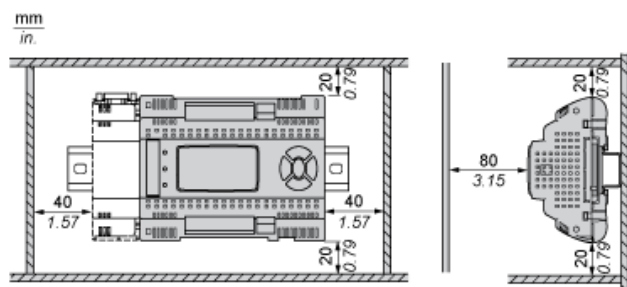
Abmessungen

---

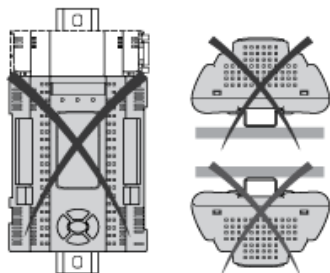


## Montage und Abstände

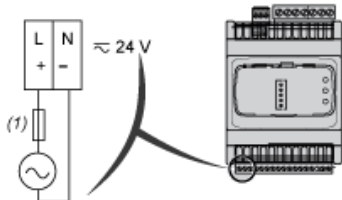
### Abstände



### Falsche Positionierung

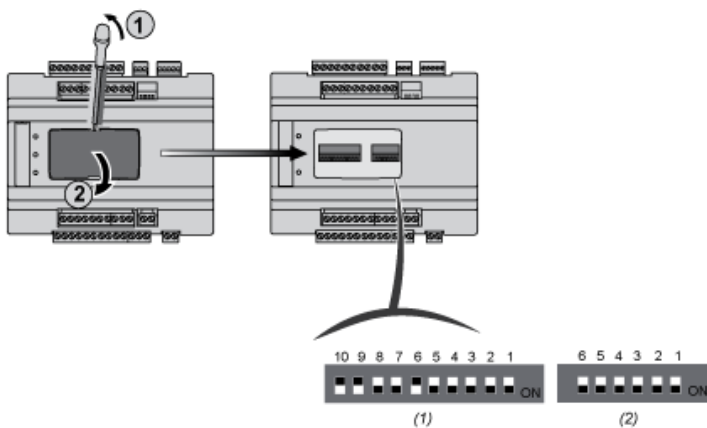


## Spannungsversorgung



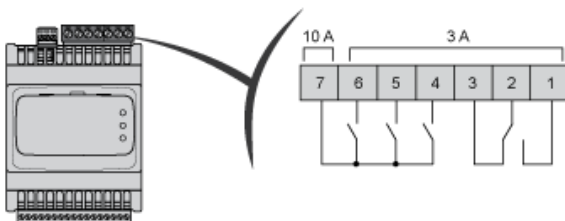
(1) Sicherung Typ T, 1,25 A

## 6 - 10 DIP-Schalter



(1) 10 DIP-SCHALTER  
(2) 6 DIP-SCHALTER

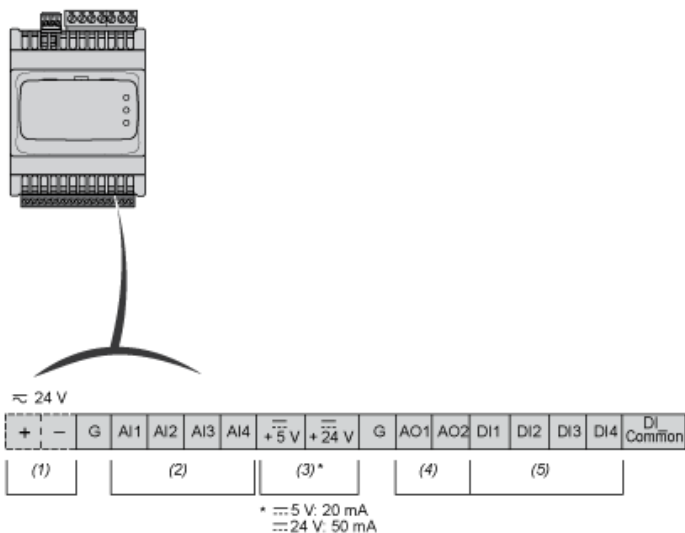
## Digitalausgänge



Nr.	Anschluss
1	DO1-N.O. (Digitalausgang 1 - Schließer)
2	COMMON DO1 (Gemeinsam Digitalausgang 1)
3	DO1-N.C. (Digitalausgang 1 - Öffner)
4	DO2-N.O. (Digitalausgang 2 - Schließer)
5	DO3-N.O. (Digitalausgang 3 - Schließer)
6	DO4-N.O. (Digitalausgang 4 - Schließer)
7	Common DO2, DO3, DO4 (Gemeinsam Digitalausgang 2, 3, 4)

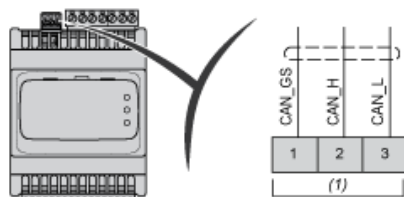
N.C.: Normally Closed

N.O.: Normally Open



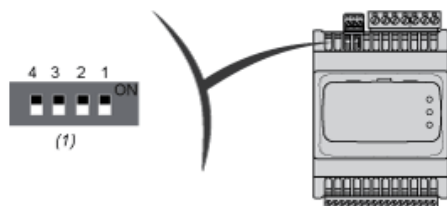
- (1) Spannungsversorgung
- (2) Analogeingang
- (3) Leistungsausgang
- (4) Analogausgang
- (5) Digitaleingang

## Erweiterungsbus (CAN)



- (1) CAN

## 4 DIP-Schalter



- (1) NIEDRIGE Adresse