



Hauptmerkmale

Baureihe	Modicon M171/M172
Produkt- oder Komponententyp	Zusätzliches E/A Modul
Produktspezifische Anwendung	HLK- und Pumpenlösung
Gesamtzahl der Ein- / Ausgänge	27
Diskrete Eingangsnummer	8
Anzahl digitale Ausgänge	3 für Relaisausgänge SPST Mit gleichem Bezugsleiter 2 für Relaisausgänge SPST Mit gleichem Bezugsleiter 2 für Relaisausgänge SPDT Mit unabhängigem Bezugsleiter
Digitaler Ausgangsstrom	8 A für Relais SPDT 5 A für Relais SPST
Anzahl der Analogeingänge	2 Analogeingang NTC 4 konfigurierbar
Analogausgangsnummer	3 Spannung/Strom, Bereich: 0...10 V or 4...20 mA 2 open collector/current, Bereich: 1 kHz, 12 V, 35 mA or 4...20 mA

Zusatzmerkmale

Anschlussnummer	1 CAN-Port - Schraubklemmenleiste
Anzahl Ein-/Ausgänge	6 Analogeingang(s) 5 Analogausgang(s) 8 Digitaleingang(s) 7 digitaler Ausgang(s) 1 Hochgeschwindigkeitszähler(s)
Digitaler Logikeingang	Sink oder Source (positiv/negativ)
Eingangsspannung der Digitaleingänge	24 V AC/DC 48 V DC
Diskreter Eingangsstrom	2,5 mA
Eingangsimpedanz	20 kOhm
Messeingänge	Spannung 0-5 V (ratiometrisch) Strom 4 - 20 mA Impedanz 0-1500 hOhm Impedanz 0-300 daOhm Direkteingabe NTC Temperatursonde - 50-110 °C - Auflösung: 0,1 °C (verlängert) Spannung 0 - 10 V Pt 1000 Temperatursonde - 200-800 °C - Auflösung: 0,1 °C NTC Temperatursonde - 40-150 °C - Auflösung: 0,1 °C
Sensorstromversorgung	5 V DC bei 50 mA 12 V DC bei 150 mA
[UH,nom] Bemessungsbetriebsspannung	24 V AC 48 V
Taktgeber	Ohne clock at -20...55 °C
Displaytyp	Ohne Display
Überspannungskategorie	II
Montagehalterung	DIN-Schiene
Breite	140 mm
Höhe	110 mm

Tiefe	61,6 mm
Produktgewicht	0,19 kg

Montage

Richtlinien	86/188/EEC - Richtlinie zur Gefährdung durch physikalische Einwirkungen (Lärm) 2006/95/EG - Niederspannungsrichtlinie
Normen	EN/IEC 60730
Produktzertifizierungen	CE[RETURN]cURus[RETURN]EAC[RETURN]CSA
Umgebungstemperatur bei Betrieb	-20...55 °C entspricht UL 60730-1
Umgebungstemperatur bei Lagerung	-40...85 °C
Relative Luftfeuchtigkeit	10...90 % nicht kondensierend
Schutzart (IP)	IP20
Verschmutzungsgrad	2

Verpackungseinheiten

VPE 1 Art	PCE
VPE 1 Menge	1
VPE 1 Höhe	13,000 cm
VPE 1 Breite	9,100 cm
VPE 1 Länge	18,500 cm
VPE 1 Gewicht	472,000 g
VPE 2 Art	S02
VPE 2 Menge	6
VPE 2 Höhe	15,000 cm
VPE 2 Breite	30,000 cm
VPE 2 Länge	40,000 cm
VPE 2 Gewicht	3,055 kg

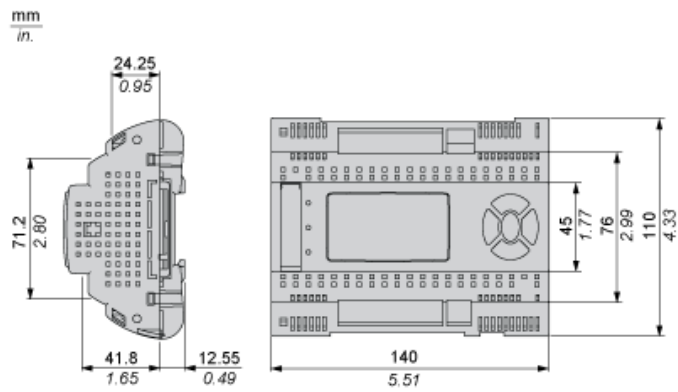
Nachhaltigkeit

Angebotsstatus nachhaltiges Produkt	Green Premium Produkt
REACH-Verordnung	REACH-Deklaration
EU-RoHS-Richtlinie	Übererfüllung der Konformität (außerhalb EU RoHS-Scope)
Quecksilberfrei	Ja
RoHS-Richtlinie für China	RoHS-Erklärung Für China
Informationen zu RoHS-Ausnahmen	Ja
Umweltproduktdeklaration	Produktumweltprofil
Kreislaufwirtschafts-Profil	Entsorgungsinformationen
WEEE	Das Produkt muss entsprechend bestimmter Hinweise auf Märkten der Europäischen Union entsorgt werden und darf nicht in Haushaltsabfälle gelangen.
Upgrade-fähig	Upgrade-fähig durch digitale Module und Upgrade-Komponenten

Vertragliche Gewährleistung

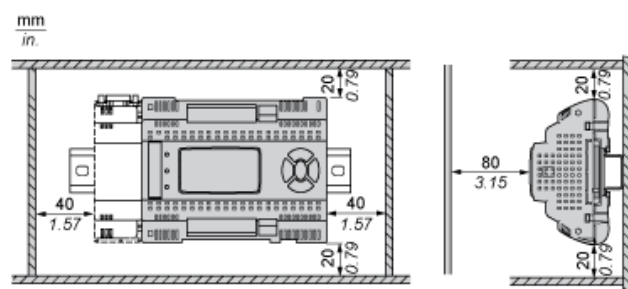
Garantie	18 Monate
----------	-----------

Abmessungen

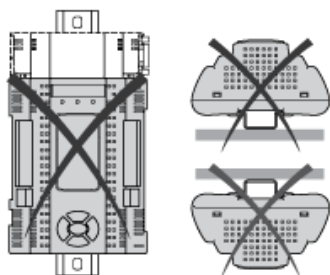


Montage und Abstände

Abstände



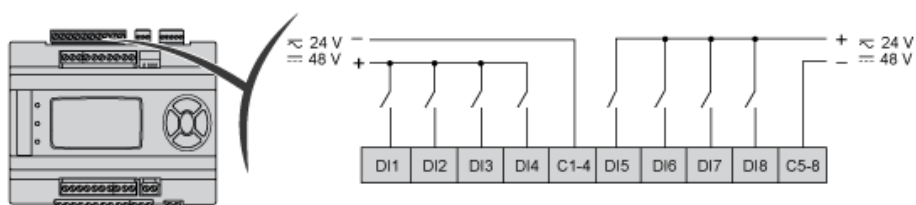
Falsche Positionierung



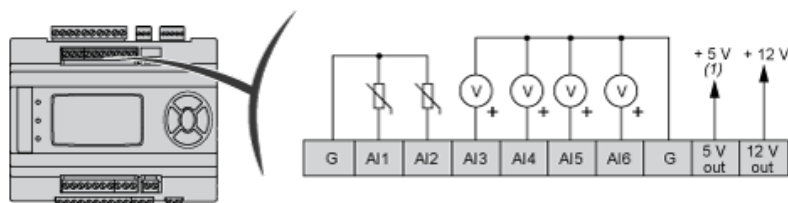
Spannungsversorgung



Digitaleingänge

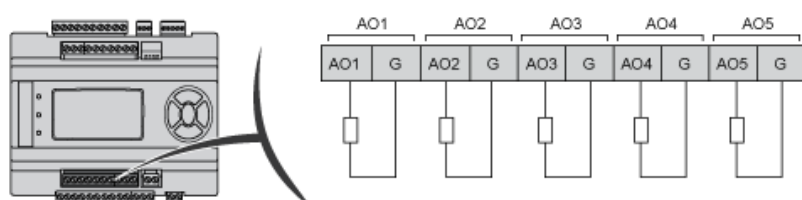


Analogeingänge

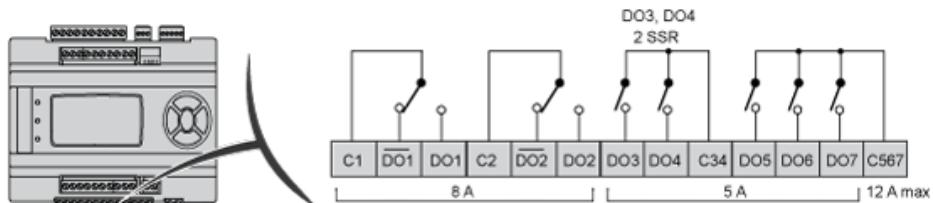


(1) Max. Stromstärke: 50 mA
G: Erde

Analogausgänge



Digitalausgänge



C: Gemeinsam

Schneller Digitaleingang



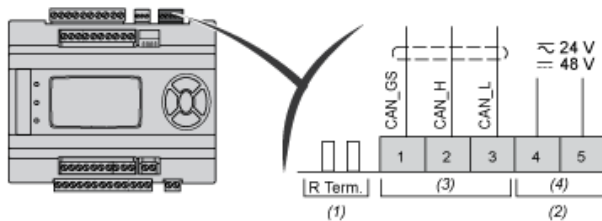
Serieller Leitungsport (RS 485)



Klemmenwiderstand 120 Omega anlegen

GS seriell, GND isoliert von G

CAN-Erweiterungsbuss



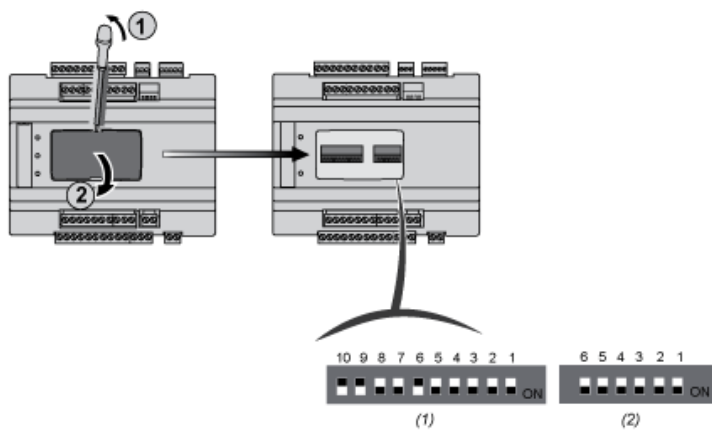
- (1) CAN-Klemmenwiderstand
- (2) Ausgang für dezentrale Tastatur
- (3) CANOPEN
- (4) Leistungsausgang

4 DIP-Schalter



- (1) 4 DIP-SCHALTER
NIEDRIGE Adresse

6 - 10 DIP-Schalter



- (1) 10 DIP-SCHALTER
- (2) 6 DIP-SCHALTER