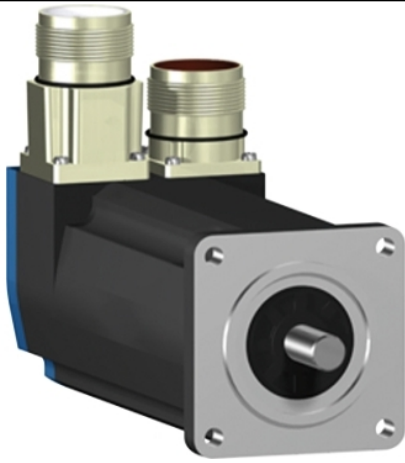


BSH0553T12F1A

Servomotor, Lexium BSH, 55mm, 1,2Nm,
Passfeder IP54, Multiturn 128P/U, 2xM23
gerade, Bremse





Hauptmerkmale

Produkt- oder Komponententyp	Servomotor
Kurzbezeichnung des Geräts	BSH
Max. mechanische Geschwindigkeit	9000 U/min
Dauermoment im Stillstand	1,2 Nm für LXM32.U90M2 bei 3 A, 230 V, Einzelphase 1,3 Nm für LXM05AD17F1, 110 - 120 V, Einzelphase 1,3 Nm für LXM05AD17M2, 200-240 V, Einzelphase 1,3 Nm für LXM05BD17F1, 110 - 120 V, Einzelphase 1,3 Nm für LXM05BD17M2, 200-240 V, Einzelphase 1,3 Nm für LXM05CD17F1, 110 - 120 V, Einzelphase 1,3 Nm für LXM05CD17M2, 200-240 V, Einzelphase 1,2 Nm für LXM32.D18M2 bei 6 A, 115 V, Einzelphase 1,3 Nm für LXM05AD17M3X, 200-240 V, 3 Phasen 1,3 Nm für LXM05BD17M3X, 200-240 V, 3 Phasen 1,3 Nm für LXM05CD17M3X, 200-240 V, 3 Phasen
Spitzenmoment im Stillstand	3 Nm für LXM32.U90M2 bei 3 A, 230 V, Einzelphase 3,31 Nm für LXM05AD17F1, 110 - 120 V, Einzelphase 3,31 Nm für LXM05AD17M2, 200-240 V, Einzelphase 3,31 Nm für LXM05BD17F1, 110 - 120 V, Einzelphase 3,31 Nm für LXM05BD17M2, 200-240 V, Einzelphase 3,31 Nm für LXM05CD17F1, 110 - 120 V, Einzelphase 3,31 Nm für LXM05CD17M2, 200-240 V, Einzelphase 3,3 Nm für LXM32.D18M2 bei 6 A, 115 V, Einzelphase 3,31 Nm für LXM05AD17M3X, 200-240 V, 3 Phasen 3,31 Nm für LXM05BD17M3X, 200-240 V, 3 Phasen 3,31 Nm für LXM05CD17M3X, 200-240 V, 3 Phasen
Nennleistung am Ausgang	550 W für LXM32.U90M2 bei 3 A, 230 V, Einzelphase 350 W für LXM05AD17F1, 110 - 120 V, Einzelphase 350 W für LXM05AD17M2, 200-240 V, Einzelphase 350 W für LXM05BD17F1, 110 - 120 V, Einzelphase 350 W für LXM05BD17M2, 200-240 V, Einzelphase 350 W für LXM05CD17F1, 110 - 120 V, Einzelphase 350 W für LXM05CD17M2, 200-240 V, Einzelphase 350 W für LXM32.D18M2 bei 6 A, 115 V, Einzelphase 350 W für LXM05AD17M3X, 200-240 V, 3 Phasen 350 W für LXM05BD17M3X, 200-240 V, 3 Phasen 350 W für LXM05CD17M3X, 200-240 V, 3 Phasen
Nenn Drehmoment	0,84 Nm für LXM32.U90M2 bei 3 A, 230 V, Einzelphase 1,1 Nm für LXM05AD17F1, 110 - 120 V, Einzelphase 1,1 Nm für LXM05AD17M2, 200-240 V, Einzelphase 1,1 Nm für LXM05BD17F1, 110 - 120 V, Einzelphase 1,1 Nm für LXM05BD17M2, 200-240 V, Einzelphase 1,1 Nm für LXM05CD17F1, 110 - 120 V, Einzelphase 1,1 Nm für LXM05CD17M2, 200-240 V, Einzelphase 1,14 Nm für LXM32.D18M2 bei 6 A, 115 V, Einzelphase 1,1 Nm für LXM05AD17M3X, 200-240 V, 3 Phasen 1,1 Nm für LXM05BD17M3X, 200-240 V, 3 Phasen 1,1 Nm für LXM05CD17M3X, 200-240 V, 3 Phasen

Nenndrehzahl	6000 rpm für LXM32.U90M2 bei 3 A, 230 V, Einzelphase 3000 U/Min für LXM05AD17F1, 110 - 120 V, Einzelphase 3000 U/Min für LXM05BD17F1, 110 - 120 V, Einzelphase 3000 U/Min für LXM05CD17F1, 110 - 120 V, Einzelphase 3000 U/Min für LXM05AD17M2, 200-240 V, Einzelphase 3000 U/Min für LXM05BD17M2, 200-240 V, Einzelphase 3000 U/Min für LXM05CD17M2, 200-240 V, Einzelphase 3000 U/Min für LXM32.D18M2 bei 6 A, 115 V, Einzelphase 3000 U/Min für LXM05AD17M3X, 200-240 V, 3 Phasen 3000 U/Min für LXM05BD17M3X, 200-240 V, 3 Phasen 3000 U/Min für LXM05CD17M3X, 200-240 V, 3 Phasen
Produktkompatibilität	LXM05AD17F1 bei 110 - 120 V Einzelphase LXM05AD17M2 bei 200 - 240 V Einzelphase LXM05BD17F1 bei 110 - 120 V Einzelphase LXM05BD17M2 bei 200 - 240 V Einzelphase LXM05CD17F1 bei 110 - 120 V Einzelphase LXM05CD17M2 bei 200 - 240 V Einzelphase LXM32.U90M2 bei 230 V Einzelphase LXM32.D18M2 bei 115 V Einzelphase LXM05AD17M3X bei 200 - 240 V 3 Phasen LXM05BD17M3X bei 200 - 240 V 3 Phasen LXM05CD17M3X bei 200 - 240 V 3 Phasen
Wellenende	Mit Passfeder
Schutzart (IP)	IP50 Standard
Auflösung Geschwindigkeitsfeedback	131072 Punkte/Umdrehung x 4096 Umdrehung
Haltebremse	Mit
Montagehalterung	Internationaler Standardflansch
Elektrische Verbindung	Gerade Stecker

Zusatzmerkmale

Kompatible Produktfamilie	Lexium 05 Lexium 32
Maximale Versorgungsspannung	480 V
Anzahl der Netzphasen	3 Phasen
Dauerstrom im Stillstand	3,1 A
Maximale Dauerleistung	0,97 W
Maximaler Strom I _{rms}	11,9 A für LXM05AD17F1 11,9 A für LXM05AD17M2 11,9 A für LXM05AD17M3X 11,9 A für LXM05BD17F1 11,9 A für LXM05BD17M2 11,9 A für LXM05BD17M3X 11,9 A für LXM05CD17F1 11,9 A für LXM05CD17M2 11,9 A für LXM05CD17M3X 10 A für LXM32.D18M2 9 A für LXM32.U90M2
Max. Dauerstrom	11,9 A
Taktfrequenz	8 kHz
Zweite Welle	Ohne zweites Wellenende
Wellendurchmesser	9 mm
Wellenlänge	20 mm
Breite Passfeder	12 mm
Art der Rückkopplung	Multiturn SinCos-Hiperface
Haltemoment	0,8 Nm Feststellbremse
Motorflanschgröße	55 mm
Anzahl der Motorstufen	3

Drehmomentkonstante	0,39 Nm/A bei 120 °C
Gegen-EMK konstant	22 V/krpm bei 120 °C
Anzahl Motorpole	6
Rotorträgheit	0,1553 kg.cm ²
Statorwiderstand	3,1 Ohm bei 20 °C
Statorinduktivität	7,4 mH bei 20 °C
Stator elektrische Zeitkonstante	2,39 ms bei 20 °C
Maximale Radialkraft Fr	190 N bei 8000 U/min 200 N bei 7000 U/min 210 N bei 6000 U/min 230 N bei 5000 U/min 240 N bei 4000 U/min 270 N bei 3000 U/min 310 N bei 2000 U/min 390 N bei 1000 U/min
Max. Axialkraft Fa	0,2 x Fr
Bremszugkraft	10 W
Kühlungstyp	Lüftelos mit Konvektion
Länge	203 mm
Zentrieren des Bunddurchmessers	40 mm
Zentrierbundtiefe	2 mm
Anzahl der Montagebohrungen	4
Durchmesser der Montagebohrungen	5,5 mm
Kreisdurchmesser der Montagebohrungen	63 mm
Produktgewicht	1,9 kg

Verpackungseinheiten

VPE 1 Art	PCE
VPE 1 Menge	1
VPE 1 Höhe	12,3 cm
VPE 1 Breite	12,8 cm
VPE 1 Länge	37,7 cm
VPE 1 Gewicht	1,55 kg

Nachhaltigkeit

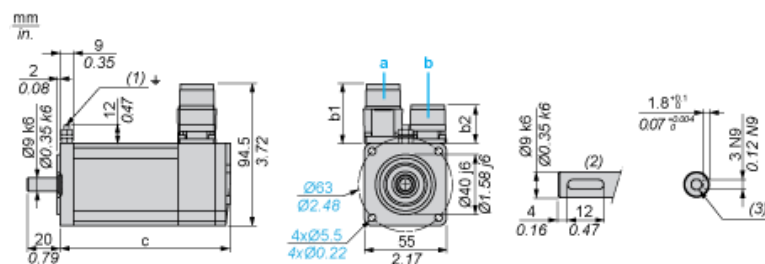
Angebotsstatus nachhaltiges Produkt	Green Premium Produkt
REACH-Verordnung	REACH-Deklaration
EU-RoHS-Richtlinie	Übererfüllung der Konformität (außerhalb EU RoHS-Scope)
Quecksilberfrei	Ja
RoHS-Richtlinie für China	RoHS-Erklärung Für China
Informationen zu RoHS-Ausnahmen	Ja
Umweltproduktdeklaration	Produktumweltprofil
Kreislaufwirtschafts-Profil	Keine besonderen Recycling-Verfahren erforderlich
WEEE	Das Produkt muss entsprechend bestimmter Hinweise auf Märkten der Europäischen Union entsorgt werden und darf nicht in Haushaltsabfälle gelangen.
PVC-frei	Ja

Vertragliche Gewährleistung

Garantie	18 months
----------	-----------

Abmessungen des Servomotors

Beispiel mit geraden Verbindungen



- a: Spannungsversorgung für Servomotorbremse
- b: Spannungsversorgung für Servomotorgeber
- (1) M4-Schraube
- (2) Wellenstumpf, codierter Steckplatz (optional)
- (3) Für Schrauben M3 x 9 mm / M3 x 0.35 in.

Abmessungen in mm

Gerade Stecker		Drehbare Winkelstecker		c (ohne Bremse)	c (mit Bremse)
b	b1	b	b1		
39,5	25,5	39,5	39,5	176,5	203

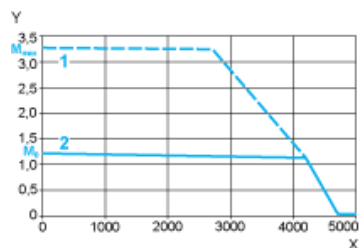
Abmessungen in in.

Gerade Stecker		Drehbare Winkelstecker		c (ohne Bremse)	c (mit Bremse)
b	b1	b	b1		
1.55	1.00	1.55	1.55	6.94	7.99

Einphasige 115-V-Versorgungsspannung

Drehmoment-/Drehzahlkurven

Servomotor mit Servoantrieb LXM32•D18M2

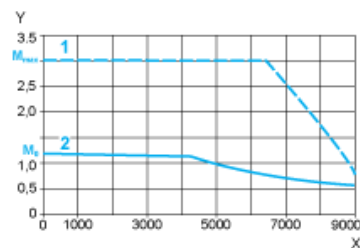


- X Drehzahl in 1/min
Y Drehmoment in Nm
1 Spitzendrehmoment
2 Dauerdrehmoment

Einphasige 230-V-Versorgungsspannung

Drehmoment-/Drehzahlkurven

Servomotor mit Servoantrieb LXM32•U90M2



- X Drehzahl in 1/min
Y Drehmoment in Nm
1 Spitzendrehmoment
2 Dauerdrehmoment