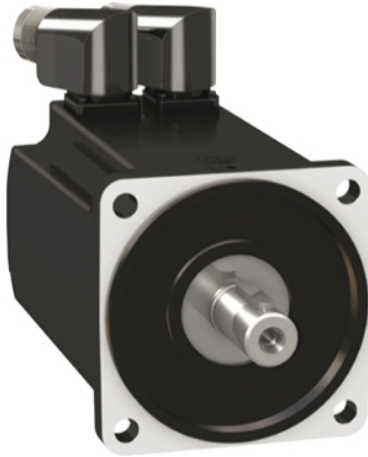


BMH1003P02A2A

Servomotor, Lexium BMH, 100mm, 9,0Nm, glatte Welle IP54, Multiturn 128P/U, 2xM23 abgewinkelt



Hauptmerkmale

Produkt- oder Komponententyp	Servomotor
Kurzbezeichnung des Geräts	BMH
Max. mechanische Geschwindigkeit	6000 U/min
Dauermoment im Stillstand	8,4 Nm für LXM32.D30N4 bei 10 A, 400 V, 3 Phasen 8,4 Nm für LXM32.D30N4 bei 10 A, 480 V, 3 Phasen
Spitzenmoment im Stillstand	25,1 Nm für LXM32.D30N4 bei 10 A, 400 V, 3 Phasen 25,1 Nm für LXM32.D30N4 bei 10 A, 480 V, 3 Phasen
Nennleistung am Ausgang	2700 W für LXM32.D30N4 bei 10 A, 400 V, 3 Phasen 2700 W für LXM32.D30N4 bei 10 A, 480 V, 3 Phasen
Nenndrehmoment	6,2 Nm für LXM32.D30N4 bei 10 A, 400 V, 3 Phasen 6,2 Nm für LXM32.D30N4 bei 10 A, 480 V, 3 Phasen
Nenndrehzahl	4000 rpm für LXM32.D30N4 bei 10 A, 400 V, 3 Phasen 4000 rpm für LXM32.D30N4 bei 10 A, 480 V, 3 Phasen
Produktkompatibilität	LXM32.D30N4 bei 400-480 V 3 Phasen
Wellenende	Glatte Welle
Schutzart (IP)	IP54 Standard
Auflösung Geschwindigkeitsfeedback	131072 Punkte/Umdrehung x 4096 Umdrehung
Haltebremse	Ohne
Montagehalterung	Internationaler Standardflansch
Elektrische Verbindung	Drehbare Winkelstecker

Zusatzmerkmale

Kompatible Produktfamilie	Lexium 32
[UH,nom] Bemessungsbetriebsspannung	480 V
Anzahl der Netzphasen	3 Phasen
Dauerstrom im Stillstand	7,69 A
Dauerleistung	3,3 W
Maximaler Strom Irms	29,1 A für LXM32.D30N4
Max. Dauerstrom	29,1 A
Zweite Welle	Ohne zweites Wellenende
Wellendurchmesser	19 mm
Wellenlänge	40 mm
Art der Rückkopplung	Multiturn SinCos-Hiperface
Motorflanschgröße	100 mm
Anzahl der Motorstufen	3
Drehmomentkonstante	1 Nm/A bei 120 °C
Gegen-EMK konstant	63,5 V/krpm bei 120 °C

Das vorliegende Dokument beinhaltet allgemeine Beschreibungen und/oder technische Eigenschaften der hierin enthaltenen Produkte. Anhand des vorliegenden Dokuments soll nicht die Eignung und Zuverlässigkeit dieser Produkte für bestimmte Benutzeranwendungen festgelegt werden. Es stellt auch keinen Ersatz dafür dar. Es obliegt dem Benutzer oder Integrator, eine vollständige und zweckmäßige Risikoabschätzung sowie eine Bewertung und Prüfung der Produkte hinsichtlich ihres entsprechenden Einsatzes durchzuführen. Schneider Electric Industries SAS und die entsprechenden Tochter- oder Konzerngesellschaften übernehmen nicht die Haftung für den missbräuchlichen Gebrauch der hier enthaltenen Informationen.

Anzahl Motorpole	10
Rotorträgheit	9,37 kg.cm ²
Statorwiderstand	0,63 Ohm bei 20 °C
Statorinduktivität	4 mH bei 20 °C
Stator elektrische Zeitkonstante	6,3 ms bei 20 °C
Maximale Radialkraft Fr	1050 N bei 1000 U/min 830 N bei 2000 U/min 730 N bei 3000 U/min 660 N bei 4000 U/min 610 N bei 5000 U/min
Max. Axialkraft Fa	0,2 x Fr
Kühlungstyp	Lüftelos mit Konvektion
Länge	192,6 mm
Zentrieren des Bunddurchmessers	95 mm
Zentrierbundtiefe	3,5 mm
Anzahl der Montagebohrungen	4
Durchmesser der Montagebohrungen	9 mm
Kreisdurchmesser der Montagebohrungen	115 mm
Produktgewicht	6,5 kg

Verpackungseinheiten

VPE 1 Art	PCE
VPE 1 Menge	1
VPE 1 Höhe	22,0 cm
VPE 1 Breite	20,0 cm
VPE 1 Länge	40,0 cm
VPE 1 Gewicht	6,8 kg

Nachhaltigkeit

Angebotsstatus nachhaltiges Produkt	Green Premium Produkt
REACH-Verordnung	REACH-Deklaration
EU-RoHS-Richtlinie	Übererfüllung der Konformität (außerhalb EU RoHS-Scope)
Quecksilberfrei	Ja
RoHS-Richtlinie für China	RoHS-Erklärung Für China
Informationen zu RoHS-Ausnahmen	Ja
Umweltproduktdeklaration	Produktumweltprofil
Kreislaufwirtschafts-Profil	Keine besonderen Recycling-Verfahren erforderlich
WEEE	Das Produkt muss entsprechend bestimmter Hinweise auf Märkten der Europäischen Union entsorgt werden und darf nicht in Haushaltsabfälle gelangen.
PVC-frei	Ja

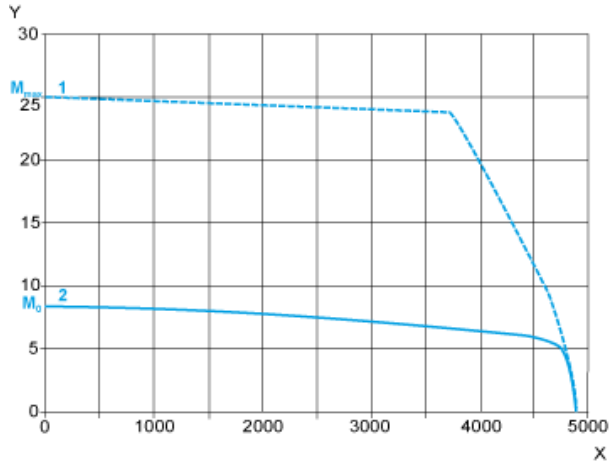
Vertragliche Gewährleistung

Garantie	18 months
----------	-----------

Tension d'alimentation triphasée 400 V

Courbes couple/vitesse

Servomoteur avec servovariateur LXM32•D30N4

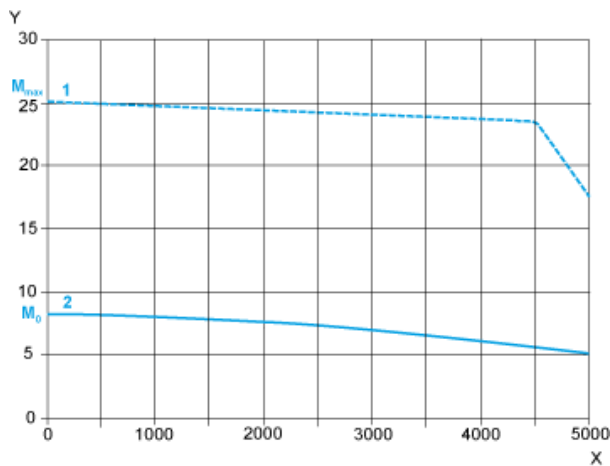


- X Vitesse en rpm
- Y Couple en Nm
- 1 Couple de crête
- 2 Couple continu

Tension d'alimentation triphasée 480 V

Courbes couple/vitesse

Servomoteur avec servovariateur LXM32•D30N4



- X Vitesse en rpm
- Y Couple en Nm
- 1 Couple de crête
- 2 Couple continu