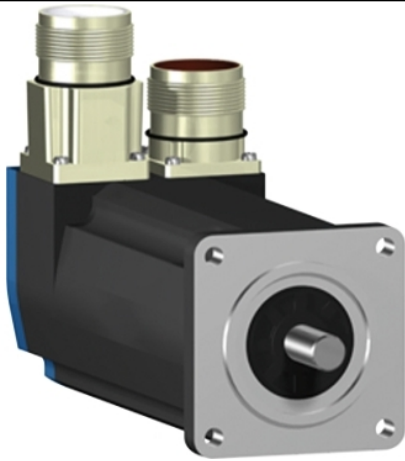


BSH0552T01F1A

Servomotor, Lexium BSH, 55mm, 0,8Nm,
glatte Welle IP54, Singeltorn 128P/U, 2xM23
gerade, Bremse





Hauptmerkmale

Produkt- oder Komponententyp	Servomotor
Kurzbezeichnung des Geräts	BSH
Max. mechanische Geschwindigkeit	9000 U/min
Dauermoment im Stillstand	<p>0,8 Nm für LXM32.U90M2 bei 3 A, 115 V, Einzelphase</p> <p>0,8 Nm für LXM32.U90M2 bei 3 A, 230 V, Einzelphase</p> <p>0,9 Nm für LXM05AD10M2, 200-240 V, Einzelphase</p> <p>0,9 Nm für LXM05BD10M2, 200-240 V, Einzelphase</p> <p>0,9 Nm für LXM05CD10M2, 200-240 V, Einzelphase</p> <p>0,9 Nm für LXM05AD10M3X, 200-240 V, 3 Phasen</p> <p>0,9 Nm für LXM05BD10M3X, 200-240 V, 3 Phasen</p> <p>0,9 Nm für LXM05CD10M3X, 200-240 V, 3 Phasen</p> <p>0,9 Nm für LXM15LD13M3, 230 V, Einzelphase</p> <p>0,9 Nm für LXM15LD13M3, 230 V, 3 Phasen</p> <p>0,77 Nm für LXM05CU70M2, 200-240 V, Einzelphase</p> <p>0,9 Nm für LXM05AD10F1, 110 - 120 V, Einzelphase</p> <p>0,9 Nm für LXM05AD17F1, 110 - 120 V, Einzelphase</p> <p>0,9 Nm für LXM05BD10F1, 110 - 120 V, Einzelphase</p> <p>0,9 Nm für LXM05BD17F1, 110 - 120 V, Einzelphase</p> <p>0,9 Nm für LXM05CD10F1, 110 - 120 V, Einzelphase</p> <p>0,9 Nm für LXM05CD17F1, 110 - 120 V, Einzelphase</p>
Spitzenmoment im Stillstand	<p>1,9 Nm für LXM32.U90M2 bei 3 A, 115 V, Einzelphase</p> <p>2,5 Nm für LXM32.U90M2 bei 3 A, 230 V, Einzelphase</p> <p>1,5 Nm für LXM15LD13M3, 230 V, Einzelphase</p> <p>1,31 Nm für LXM05CU70M2, 200-240 V, Einzelphase</p> <p>1,77 Nm für LXM05AD10F1, 110 - 120 V, Einzelphase</p> <p>1,77 Nm für LXM05AD10M2, 200-240 V, Einzelphase</p> <p>2,7 Nm für LXM05AD17F1, 110 - 120 V, Einzelphase</p> <p>1,77 Nm für LXM05BD10F1, 110 - 120 V, Einzelphase</p> <p>1,77 Nm für LXM05BD10M2, 200-240 V, Einzelphase</p> <p>2,7 Nm für LXM05BD17F1, 110 - 120 V, Einzelphase</p> <p>1,77 Nm für LXM05CD10F1, 110 - 120 V, Einzelphase</p> <p>1,77 Nm für LXM05CD10M2, 200-240 V, Einzelphase</p> <p>2,7 Nm für LXM05CD17F1, 110 - 120 V, Einzelphase</p> <p>1,5 Nm für LXM15LD13M3, 230 V, 3 Phasen</p> <p>1,77 Nm für LXM05AD10M3X, 200-240 V, 3 Phasen</p> <p>1,77 Nm für LXM05BD10M3X, 200-240 V, 3 Phasen</p> <p>1,77 Nm für LXM05CD10M3X, 200-240 V, 3 Phasen</p>

Nennleistung am Ausgang	<p>250 W für LXM32.U90M2 bei 3 A, 115 V, Einzelphase</p> <p>450 W für LXM32.U90M2 bei 3 A, 230 V, Einzelphase</p> <p>240 W für LXM05CU70M2, 200-240 V, Einzelphase</p> <p>250 W für LXM05AD10F1, 110 - 120 V, Einzelphase</p> <p>250 W für LXM05AD17F1, 110 - 120 V, Einzelphase</p> <p>250 W für LXM05BD10F1, 110 - 120 V, Einzelphase</p> <p>250 W für LXM05BD17F1, 110 - 120 V, Einzelphase</p> <p>250 W für LXM05CD10F1, 110 - 120 V, Einzelphase</p> <p>250 W für LXM05CD17F1, 110 - 120 V, Einzelphase</p> <p>450 W für LXM05AD10M2, 200-240 V, Einzelphase</p> <p>450 W für LXM05BD10M2, 200-240 V, Einzelphase</p> <p>450 W für LXM05CD10M2, 200-240 V, Einzelphase</p> <p>450 W für LXM15LD13M3, 230 V, Einzelphase</p> <p>450 W für LXM05AD10M3X, 200-240 V, 3 Phasen</p> <p>450 W für LXM05BD10M3X, 200-240 V, 3 Phasen</p> <p>450 W für LXM05CD10M3X, 200-240 V, 3 Phasen</p> <p>570 W für LXM15LD13M3, 230 V, 3 Phasen</p>
Nenn Drehmoment	<p>0,77 Nm für LXM32.U90M2 bei 3 A, 115 V, Einzelphase</p> <p>0,74 Nm für LXM32.U90M2 bei 3 A, 230 V, Einzelphase</p> <p>0,72 Nm für LXM15LD13M3, 230 V, Einzelphase</p> <p>0,77 Nm für LXM05CU70M2, 200-240 V, Einzelphase</p> <p>0,9 Nm für LXM05AD10F1, 110 - 120 V, Einzelphase</p> <p>0,9 Nm für LXM05AD10M2, 200-240 V, Einzelphase</p> <p>0,9 Nm für LXM05AD17F1, 110 - 120 V, Einzelphase</p> <p>0,9 Nm für LXM05BD10F1, 110 - 120 V, Einzelphase</p> <p>0,9 Nm für LXM05BD10M2, 200-240 V, Einzelphase</p> <p>0,9 Nm für LXM05BD17F1, 110 - 120 V, Einzelphase</p> <p>0,9 Nm für LXM05CD10F1, 110 - 120 V, Einzelphase</p> <p>0,9 Nm für LXM05CD10M2, 200-240 V, Einzelphase</p> <p>0,9 Nm für LXM05CD17F1, 110 - 120 V, Einzelphase</p> <p>0,68 Nm für LXM15LD13M3, 230 V, 3 Phasen</p> <p>0,9 Nm für LXM05AD10M3X, 200-240 V, 3 Phasen</p> <p>0,9 Nm für LXM05BD10M3X, 200-240 V, 3 Phasen</p> <p>0,9 Nm für LXM05CD10M3X, 200-240 V, 3 Phasen</p>
Nenn Drehzahl	<p>3000 U/Min für LXM32.U90M2 bei 3 A, 115 V, Einzelphase</p> <p>6000 rpm für LXM32.U90M2 bei 3 A, 230 V, Einzelphase</p> <p>3000 U/Min für LXM05AD10F1, 110 - 120 V, Einzelphase</p> <p>3000 U/Min für LXM05BD10F1, 110 - 120 V, Einzelphase</p> <p>3000 U/Min für LXM05CD10F1, 110 - 120 V, Einzelphase</p> <p>3000 U/Min für LXM05CU70M2, 200-240 V, Einzelphase</p> <p>6000 rpm für LXM05AD10M2, 200-240 V, Einzelphase</p> <p>6000 rpm für LXM05BD10M2, 200-240 V, Einzelphase</p> <p>6000 rpm für LXM05CD10M2, 200-240 V, Einzelphase</p> <p>6000 rpm für LXM05AD10M3X, 200-240 V, 3 Phasen</p> <p>6000 rpm für LXM05BD10M3X, 200-240 V, 3 Phasen</p> <p>6000 rpm für LXM05CD10M3X, 200-240 V, 3 Phasen</p> <p>8000 rpm für LXM15LD13M3, 230 V, 3 Phasen</p> <p>3000 U/Min für LXM05AD17F1, 110 - 120 V, Einzelphase</p> <p>3000 U/Min für LXM05BD17F1, 110 - 120 V, Einzelphase</p> <p>3000 U/Min für LXM05CD17F1, 110 - 120 V, Einzelphase</p> <p>6000 rpm für LXM15LD13M3, 230 V, Einzelphase</p>

Produktkompatibilität	LXM05AD10F1 bei 110 - 120 V Einzelphase LXM05AD10M2 bei 200 - 240 V Einzelphase LXM05AD17F1 bei 110 - 120 V Einzelphase LXM05BD10F1 bei 110 - 120 V Einzelphase LXM05BD10M2 bei 200 - 240 V Einzelphase LXM05BD17F1 bei 110 - 120 V Einzelphase LXM05CD10F1 bei 110 - 120 V Einzelphase LXM05CD10M2 bei 200 - 240 V Einzelphase LXM05CD17F1 bei 110 - 120 V Einzelphase LXM05CU70M2 bei 200 - 240 V Einzelphase LXM15LD13M3 bei 230 V Einzelphase LXM32.U90M2 bei 115 V Einzelphase LXM32.U90M2 bei 230 V Einzelphase LXM05AD10M3X bei 200 - 240 V 3 Phasen LXM05BD10M3X bei 200 - 240 V 3 Phasen LXM05CD10M3X bei 200 - 240 V 3 Phasen LXM15LD13M3 bei 230 V 3 Phasen
Wellenende	Glatt
Schutzart (IP)	IP50 Standard
Auflösung Geschwindigkeitsfeedback	131072 Punkte/Umdrehung
Haltebremse	Mit
Montagehalterung	Internationaler Standardflansch
Elektrische Verbindung	Gerade Stecker

Zusatzmerkmale

Kompatible Produktfamilie	Lexium 05 Lexium 15 Lexium 32
Maximale Versorgungsspannung	480 V
Anzahl der Netzphasen	3 Phasen
Dauerstrom im Stillstand	2,2 A
Maximale Dauerleistung	0,67 W
Maximaler Strom I _{rms}	6 A für LXM32.U90M2 bei 115 V 8,8 A für LXM32.U90M2 bei 230 V 10,3 A für LXM15LD13M3 8,8 A für LXM05AD10F1 8,8 A für LXM05AD17F1 8,8 A für LXM05CU70M2 8,8 A für LXM05AD10M2 8,8 A für LXM05AD10M3X 8,8 A für LXM05BD10F1 8,8 A für LXM05BD17F1 8,8 A für LXM05BD10M2 8,8 A für LXM05BD10M3X 8,8 A für LXM05CD10F1 8,8 A für LXM05CD17F1 8,8 A für LXM05CD10M2 8,8 A für LXM05CD10M3X
Max. Dauerstrom	8,8 A
Taktfrequenz	8 kHz
Zweite Welle	Ohne zweites Wellenende
Wellendurchmesser	9 mm
Wellenlänge	20 mm
Art der Rückkopplung	SinCos Hiperface Singleturn
Haltemoment	0,8 Nm Feststellbremse
Motorflanschgröße	55 mm
Anzahl der Motorstufen	2
Drehmomentkonstante	0,36 Nm/A bei 120 °C
Gegen-EMK konstant	22 V/krpm bei 120 °C
Anzahl Motorpole	6
Rotorträgheit	0,1173 kg.cm ²
Statorwiderstand	5,2 Ohm bei 20 °C
Statorinduktivität	10,6 mH bei 20 °C
Stator elektrische Zeitkonstante	2,04 ms bei 20 °C

Maximale Radialkraft Fr	190 N bei 7000 U/min 190 N bei 8000 U/min 200 N bei 6000 U/min 220 N bei 5000 U/min 230 N bei 4000 U/min 260 N bei 3000 U/min 290 N bei 2000 U/min 370 N bei 1000 U/min
Max. Axialkraft Fa	0,2 x Fr
Bremszugkraft	10 W
Kühlungstyp	Lüftelos mit Konvektion
Länge	181 mm
Zentrieren des Bunddurchmessers	40 mm
Zentrierbundtiefe	2 mm
Anzahl der Montagebohrungen	4
Durchmesser der Montagebohrungen	5,5 mm
Kreisdurchmesser der Montagebohrungen	63 mm
Produktgewicht	1,6 kg

Verpackungseinheiten

VPE 1 Art	PCE
VPE 1 Menge	1
VPE 1 Höhe	12,3 cm
VPE 1 Breite	12,8 cm
VPE 1 Länge	37,7 cm
VPE 1 Gewicht	1,25 kg

Nachhaltigkeit

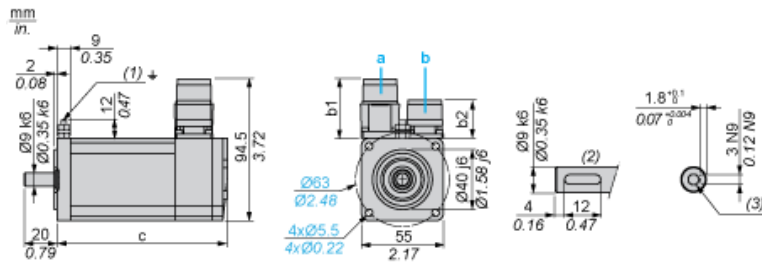
Angebotsstatus nachhaltiges Produkt	Green Premium Produkt
REACH-Verordnung	REACH-Deklaration
EU-RoHS-Richtlinie	Übererfüllung der Konformität (außerhalb EU RoHS-Scope)
Quecksilberfrei	Ja
RoHS-Richtlinie für China	RoHS-Erklärung Für China
Informationen zu RoHS-Ausnahmen	Ja
Umweltproduktdeklaration	Produktumweltprofil
Kreislaufwirtschafts-Profil	Keine besonderen Recycling-Verfahren erforderlich
WEEE	Das Produkt muss entsprechend bestimmter Hinweise auf Märkten der Europäischen Union entsorgt werden und darf nicht in Haushaltsabfälle gelangen.
PVC-frei	Ja

Vertragliche Gewährleistung

Garantie	18 months
----------	-----------

Abmessungen des Servomotors

Beispiel mit geraden Verbindungen



- a: Spannungsversorgung für Servomotorbremse
- b: Spannungsversorgung für Servomotorgeber
- (1) M4-Schraube
- (2) Wellenstumpf, codierter Steckplatz (optional)
- (3) Für Schrauben M3 x 9 mm / M3 x 0.35 in.

Abmessungen in mm

Gerade Stecker		Drehbare Winkelstecker		c (ohne Bremse)	c (mit Bremse)
b	b1	b	b1		
39,5	25,5	39,5	39,5	154,5	181

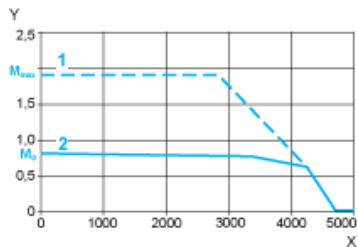
Abmessungen in in.

Gerade Stecker		Drehbare Winkelstecker		c (ohne Bremse)	c (mit Bremse)
b	b1	b	b1		
1.55	1.00	1.55	1.55	6.08	7.12

Einphasige 115-V-Versorgungsspannung

Drehmoment-/Drehzahlkurven

Servomotor mit Servoantrieb LXM32-U90M2

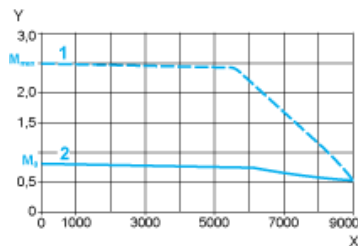


- X Drehzahl in 1/min
- Y Drehmoment in Nm
- 1 Spitzendrehmoment
- 2 Dauerdrehmoment

Einphasige 230-V-Versorgungsspannung

Drehmoment-/Drehzahlkurven

Servomotor mit Servoantrieb LXM32-U90M2



- X Drehzahl in 1/min
- Y Drehmoment in Nm
- 1 Spitzendrehmoment
- 2 Dauerdrehmoment