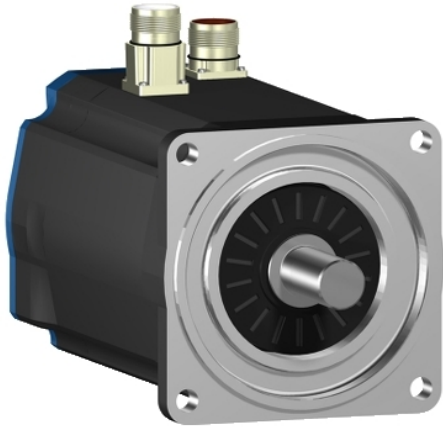


BSH1003P11F1A

Servomotor, Lexium BSH, 100mm, 8,0Nm,
Passfeder IP54, Singelturm 128P/U, 2xM23
gerade, Bremse





Hauptmerkmale

Produkt- oder Komponententyp	Servomotor
Kurzbezeichnung des Geräts	BSH
Max. mechanische Geschwindigkeit	6000 U/min
Dauermoment im Stillstand	8 Nm für LXM32.D30N4 bei 10 A, 400 V, 3 Phasen 8 Nm für LXM32.D30N4 bei 10 A, 480 V, 3 Phasen 7,8 Nm für LXM05CD28M2, 200-240 V, Einzelphase 7,8 Nm für LXM05AD28M2, 200-240 V, Einzelphase 7,8 Nm für LXM05BD28M2, 200-240 V, Einzelphase 7,8 Nm für LXM05BD34N4, 380-480 V, 3 Phasen 7,8 Nm für LXM05BD42M3X, 200-240 V, 3 Phasen 7,8 Nm für LXM05CD34N4, 380-480 V, 3 Phasen 7,8 Nm für LXM05CD42M3X, 200-240 V, 3 Phasen 6,7 Nm für LXM15LD21M3, 230 V, 3 Phasen 6,7 Nm für LXM15LD17N4, 230 V, 3 Phasen 6,7 Nm für LXM15LD17N4, 400 V, 3 Phasen 6,7 Nm für LXM15LD17N4, 480 V, 3 Phasen 7,8 Nm für LXM15LD28M3, 230 V, 3 Phasen 7,8 Nm für LXM15MD28N4, 400 V, 3 Phasen 7,8 Nm für LXM15MD28N4, 480 V, 3 Phasen 7,8 Nm für LXM15MD40N4, 400 V, 3 Phasen 7,8 Nm für LXM15MD40N4, 480 V, 3 Phasen 7,8 Nm für LXM05AD34N4, 380-480 V, 3 Phasen 7,8 Nm für LXM05AD42M3X, 200-240 V, 3 Phasen
Spitzenmoment im Stillstand	28,3 Nm für LXM32.D30N4 bei 10 A, 400 V, 3 Phasen 28,3 Nm für LXM32.D30N4 bei 10 A, 480 V, 3 Phasen 19,69 Nm für LXM05AD28M2, 200-240 V, Einzelphase 19,69 Nm für LXM05BD28M2, 200-240 V, Einzelphase 19,69 Nm für LXM05CD28M2, 200-240 V, Einzelphase 15,5 Nm für LXM15LD21M3, 230 V, 3 Phasen 12,5 Nm für LXM15LD17N4, 230 V, 3 Phasen 12,5 Nm für LXM15LD17N4, 400 V, 3 Phasen 12,5 Nm für LXM15LD17N4, 480 V, 3 Phasen 19,69 Nm für LXM15LD28M3, 230 V, 3 Phasen 19,69 Nm für LXM15MD28N4, 400 V, 3 Phasen 19,69 Nm für LXM15MD28N4, 480 V, 3 Phasen 23,17 Nm für LXM15MD40N4, 400 V, 3 Phasen 23,17 Nm für LXM15MD40N4, 480 V, 3 Phasen 23,01 Nm für LXM05AD34N4, 380-480 V, 3 Phasen 23,17 Nm für LXM05AD42M3X, 200-240 V, 3 Phasen 23,01 Nm für LXM05BD34N4, 380-480 V, 3 Phasen 23,17 Nm für LXM05BD42M3X, 200-240 V, 3 Phasen 23,01 Nm für LXM05CD34N4, 380-480 V, 3 Phasen 23,17 Nm für LXM05CD42M3X, 200-240 V, 3 Phasen

Nennleistung am Ausgang	<p>2000 W für LXM32.D30N4 bei 10 A, 400 V, 3 Phasen 2600 W für LXM32.D30N4 bei 10 A, 480 V, 3 Phasen 1100 W für LXM05AD28M2, 200-240 V, Einzelphase 1100 W für LXM05BD28M2, 200-240 V, Einzelphase 1100 W für LXM05CD28M2, 200-240 V, Einzelphase 1100 W für LXM05AD42M3X, 200-240 V, 3 Phasen 1100 W für LXM05BD42M3X, 200-240 V, 3 Phasen 1100 W für LXM05CD42M3X, 200-240 V, 3 Phasen 1300 W für LXM15LD28M3, 230 V, 3 Phasen 1700 W für LXM15LD17N4, 230 V, 3 Phasen 1700 W für LXM15LD21M3, 230 V, 3 Phasen 1800 W für LXM05AD34N4, 380-480 V, 3 Phasen 1800 W für LXM05BD34N4, 380-480 V, 3 Phasen 1800 W für LXM05CD34N4, 380-480 V, 3 Phasen 2000 W für LXM15MD28N4, 400 V, 3 Phasen 2000 W für LXM15MD40N4, 400 V, 3 Phasen 2200 W für LXM15LD17N4, 400 V, 3 Phasen 2200 W für LXM15MD28N4, 480 V, 3 Phasen 2200 W für LXM15MD40N4, 480 V, 3 Phasen 2300 W für LXM15LD17N4, 480 V, 3 Phasen</p>
Nenn Drehmoment	<p>6,3 Nm für LXM32.D30N4 bei 10 A, 400 V, 3 Phasen 6,3 Nm für LXM32.D30N4 bei 10 A, 480 V, 3 Phasen 3,7 Nm für LXM15LD17N4, 480 V, 3 Phasen 6,73 Nm für LXM05AD28M2, 200-240 V, Einzelphase 6,73 Nm für LXM05BD28M2, 200-240 V, Einzelphase 6,73 Nm für LXM05CD28M2, 200-240 V, Einzelphase 4,6 Nm für LXM15MD28N4, 480 V, 3 Phasen 4,6 Nm für LXM15MD40N4, 480 V, 3 Phasen 4,7 Nm für LXM15LD17N4, 400 V, 3 Phasen 5 Nm für LXM15MD28N4, 400 V, 3 Phasen 5 Nm für LXM15MD40N4, 400 V, 3 Phasen 5,7 Nm für LXM05AD34N4, 380-480 V, 3 Phasen 5,7 Nm für LXM05BD34N4, 380-480 V, 3 Phasen 5,7 Nm für LXM05CD34N4, 380-480 V, 3 Phasen 6 Nm für LXM15LD17N4, 230 V, 3 Phasen 6 Nm für LXM15LD21M3, 230 V, 3 Phasen 6,3 Nm für LXM15LD28M3, 230 V, 3 Phasen 6,73 Nm für LXM05AD42M3X, 200-240 V, 3 Phasen 6,73 Nm für LXM05BD42M3X, 200-240 V, 3 Phasen 6,73 Nm für LXM05CD42M3X, 200-240 V, 3 Phasen</p>

Nenn Drehzahl	3000 U/Min für LXM32.D30N4 bei 10 A, 400 V, 3 Phasen 4000 rpm für LXM32.D30N4 bei 10 A, 480 V, 3 Phasen 4500 rpm für LXM15LD17N4, 400 V, 3 Phasen 6000 rpm für LXM15LD17N4, 480 V, 3 Phasen 1500 U/Min für LXM05AD28M2, 200-240 V, Einzelphase 1500 U/Min für LXM05BD28M2, 200-240 V, Einzelphase 1500 U/Min für LXM05CD28M2, 200-240 V, Einzelphase 1500 U/Min für LXM05AD42M3X, 200-240 V, 3 Phasen 1500 U/Min für LXM05BD42M3X, 200-240 V, 3 Phasen 1500 U/Min für LXM05CD42M3X, 200-240 V, 3 Phasen 2000 rpm für LXM15LD28M3, 230 V, 3 Phasen 2500 rpm für LXM15LD17N4, 230 V, 3 Phasen 2500 rpm für LXM15LD21M3, 230 V, 3 Phasen 3000 U/Min für LXM05AD34N4, 380-480 V, 3 Phasen 3000 U/Min für LXM05BD34N4, 380-480 V, 3 Phasen 3000 U/Min für LXM05CD34N4, 380-480 V, 3 Phasen 4000 rpm für LXM15MD28N4, 400 V, 3 Phasen 4000 rpm für LXM15MD40N4, 400 V, 3 Phasen 4500 rpm für LXM15MD28N4, 480 V, 3 Phasen 4500 rpm für LXM15MD40N4, 480 V, 3 Phasen
Produktkompatibilität	LXM05AD28M2 bei 200 - 240 V Einzelphase LXM05BD28M2 bei 200 - 240 V Einzelphase LXM05CD28M2 bei 200 - 240 V Einzelphase LXM15LD21M3 bei 230 V 3 Phasen LXM05AD42M3X bei 200 - 240 V 3 Phasen LXM05BD42M3X bei 200 - 240 V 3 Phasen LXM05CD42M3X bei 200 - 240 V 3 Phasen LXM15LD17N4 bei 230 V 3 Phasen LXM15LD17N4 bei 400 V 3 Phasen LXM15LD17N4 bei 480 V 3 Phasen LXM15LD28M3 bei 230 V 3 Phasen LXM05AD34N4 bei 380-480 V 3 Phasen LXM05BD34N4 bei 380-480 V 3 Phasen LXM05CD34N4 bei 380-480 V 3 Phasen LXM15MD28N4 bei 400 V 3 Phasen LXM15MD28N4 bei 480 V 3 Phasen LXM15MD40N4 bei 400 V 3 Phasen LXM15MD40N4 bei 480 V 3 Phasen LXM32.D30N4 bei 400 V 3 Phasen LXM32.D30N4 bei 480 V 3 Phasen
Wellenende	Mit Passfeder
Schutzart (IP)	IP50 Standard
Auflösung Geschwindigkeitsfeedback	131072 Punkte/Umdrehung
Haltebremse	Mit
Montagehalterung	Internationaler Standardflansch
Elektrische Verbindung	Gerade Stecker

Zusatzmerkmale

Kompatible Produktfamilie	Lexium 05 Lexium 15 Lexium 32
Maximale Versorgungsspannung	480 V
Anzahl der Netzphasen	3 Phasen
Dauerstrom im Stillstand	6,6 A
Maximale Dauerleistung	3,14 W

Maximaler Strom I _{rms}	28,3 A für LXM15LD21M3 28,3 A für LXM15LD28M3 28,3 A für LXM15LD17N4 28,3 A für LXM15MD28N4 28,3 A für LXM15MD40N4 28,3 A für LXM05AD28M2 28,3 A für LXM05AD42M3X 28,3 A für LXM05AD34N4 28,3 A für LXM05BD28M2 28,3 A für LXM05BD42M3X 28,3 A für LXM05BD34N4 28,3 A für LXM05CD28M2 28,3 A für LXM05CD42M3X 28,3 A für LXM05CD34N4 28,3 A für LXM32.D30N4
Max. Dauerstrom	28,3 A
Taktfrequenz	8 kHz
Zweite Welle	Ohne zweites Wellenende
Wellendurchmesser	19 mm
Wellenlänge	40 mm
Breite Passfeder	30 mm
Art der Rückkopplung	SinCos Hiperface Singleturn
Haltemoment	9 Nm Feststellbremse
Motorflanschgröße	100 mm
Anzahl der Motorstufen	3
Drehmomentkonstante	1,22 Nm/A bei 120 °C
Gegen-EMK konstant	77 V/krpm bei 120 °C
Anzahl Motorpole	8
Rotorträgheit	3,838 kg.cm ²
Statorwiderstand	1,43 Ohm bei 20 °C
Statorinduktivität	8,8 mH bei 20 °C
Stator elektrische Zeitkonstante	6,15 ms bei 20 °C
Maximale Radialkraft Fr	1050 N bei 1000 U/min 660 N bei 4000 U/min 730 N bei 3000 U/min 830 N bei 2000 U/min
Max. Axialkraft Fa	0,2 x Fr
Bremszugkraft	18 W
Kühlungstyp	Lüftelos mit Konvektion
Länge	271,5 mm
Zentrieren des Bunddurchmessers	95 mm
Zentrierbundtiefe	3,5 mm
Anzahl der Montagebohrungen	4
Durchmesser der Montagebohrungen	9 mm
Kreisdurchmesser der Montagebohrungen	115 mm
Produktgewicht	8 kg

Verpackungseinheiten

VPE 1 Art	PCE
VPE 1 Menge	1
VPE 1 Höhe	21,0 cm
VPE 1 Breite	18,0 cm
VPE 1 Länge	58,5 cm
VPE 1 Gewicht	8,15 kg

Nachhaltigkeit

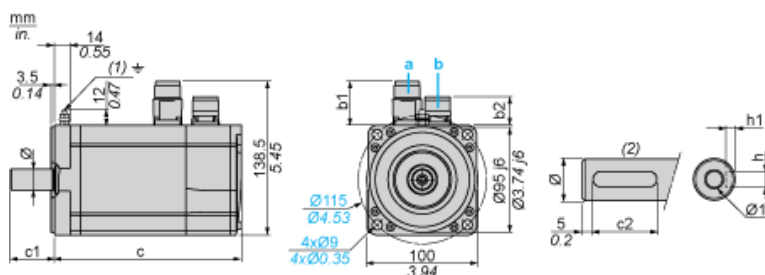
Angebotsstatus nachhaltiges Produkt	Green Premium Produkt
REACH-Verordnung	REACH-Deklaration
EU-RoHS-Richtlinie	Übererfüllung der Konformität (außerhalb EU RoHS-Scope)
Quecksilberfrei	Ja
RoHS-Richtlinie für China	RoHS-Erklärung Für China
Informationen zu RoHS-Ausnahmen	Ja
Umweltproduktdeklaration	Produktumweltprofil
Kreislaufwirtschafts-Profil	Keine besonderen Recycling-Verfahren erforderlich
WEEE	Das Produkt muss entsprechend bestimmter Hinweise auf Märkten der Europäischen Union entsorgt werden und darf nicht in Haushaltsabfälle gelangen.
PVC-frei	Ja

Vertragliche Gewährleistung

Garantie	18 months
----------	-----------

Abmessungen des Servomotors

Beispiel mit geraden Verbindungen



- a: Spannungsversorgung für Servomotorbremse
- b: Spannungsversorgung für Servomotorgeber
- (1) M4-Schraube
- (2) Wellenstumpf, codierter Steckplatz (optional)

Abmessungen in mm

Gerade Stecker		Drehbare Winkelstecker		c (ohne Bremse)	c (mit Bremse)	c1	c2	h	h1	Ø	Ø1 für Schrauben
b1	b2	b1	b2								
39,5	25,5	39,5	39,5	241	272	40	30	6 N9	3,5 ^{+0,1} ₀	19 k6	M6 x 16

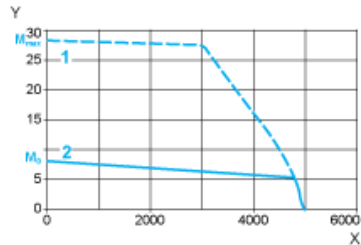
Abmessungen in in.

Gerade Stecker		Drehbare Winkelstecker		c (ohne Bremse)	c (mit Bremse)	c1	c2	h	h1	Ø	Ø1 für Schrauben
b1	b2	b1	b2								
1.55	1.00	1.55	1.55	9.48	10.70	1.57	1.18	0.24 N9	0.14 ^{+0,1} ₀	0.75 k6	M6 x 0.63

Dreiphasige 400-V-Versorgungsspannung

Drehmoment-/Drehzahlkurven

Servomotor mit Servoantrieb LXM32•D30N4

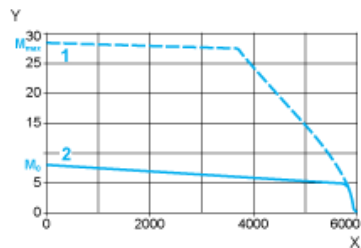


- X Drehzahl in 1/min
Y Drehmoment in Nm
1 Spitzendrehmoment
2 Dauerdrehmoment

Dreiphasige 480-V-Versorgungsspannung

Drehmoment-/Drehzahlkurven

Servomotor mit Servoantrieb LXM32•D30N4



- X Drehzahl in 1/min
Y Drehmoment in Nm
1 Spitzendrehmoment
2 Dauerdrehmoment