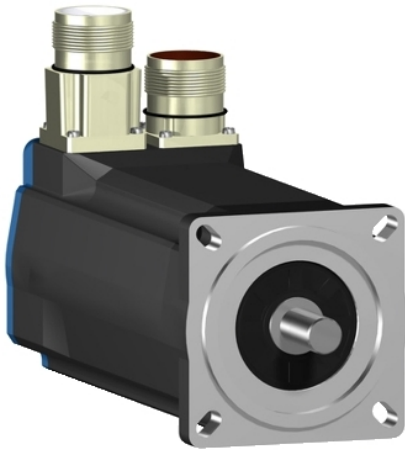


BSH0703P32F2A

Servomotor, Lexium BSH, 70mm, 3,1Nm,
Passfeder IP65, Multiturn 128P/U, 2xM23
abgewinkelt, Bremse





Hauptmerkmale

Produkt- oder Komponententyp	Servomotor
Kurzbezeichnung des Geräts	BSH
Max. mechanische Geschwindigkeit	8000 U/min
Dauermoment im Stillstand	2,83 Nm für LXM15LD21M3, 230 V, Einzelphase 1,1 Nm für LXM15LU60N4, 480 V, 3 Phasen 1,1 Nm für LXM15LU60N4, 400 V, 3 Phasen 1,5 Nm für LXM15LU60N4, 230 V, 3 Phasen 2,23 Nm für LXM15LD13M3, 230 V, 3 Phasen 2,4 Nm für LXM15LD10N4, 230 V, 3 Phasen 2,4 Nm für LXM15LD10N4, 400 V, 3 Phasen 2,4 Nm für LXM15LD10N4, 480 V, 3 Phasen 2,83 Nm für LXM15LD17N4, 230 V, 3 Phasen 2,83 Nm für LXM15LD17N4, 400 V, 3 Phasen 2,83 Nm für LXM15LD17N4, 480 V, 3 Phasen 2,83 Nm für LXM15LD21M3, 230 V, 3 Phasen 2,8 Nm für LXM05AD17M2, 200-240 V, Einzelphase 2,8 Nm für LXM05AD17M3X, 200-240 V, 3 Phasen 2,8 Nm für LXM05AD22N4, 380-480 V, 3 Phasen 2,8 Nm für LXM05AD28M2, 200-240 V, Einzelphase 2,8 Nm für LXM05BD17M2, 200-240 V, Einzelphase 2,8 Nm für LXM05BD17M3X, 200-240 V, 3 Phasen 2,8 Nm für LXM05BD22N4, 380-480 V, 3 Phasen 2,8 Nm für LXM05BD28M2, 200-240 V, Einzelphase 2,8 Nm für LXM05CD17M2, 200-240 V, Einzelphase 2,8 Nm für LXM05CD17M3X, 200-240 V, 3 Phasen 2,8 Nm für LXM05CD22N4, 380-480 V, 3 Phasen 2,8 Nm für LXM05CD28M2, 200-240 V, Einzelphase 3,1 Nm für LXM32.D18N4 bei 6 A, 400 V, 3 Phasen 3,1 Nm für LXM32.D18N4 bei 6 A, 480 V, 3 Phasen
Spitzenmoment im Stillstand	5,99 Nm für LXM15LD21M3, 230 V, Einzelphase 7,16 Nm für LXM05AD17M2, 200-240 V, Einzelphase 10,3 Nm für LXM05AD28M2, 200-240 V, Einzelphase 7,16 Nm für LXM05BD17M2, 200-240 V, Einzelphase 10,3 Nm für LXM05BD28M2, 200-240 V, Einzelphase 7,16 Nm für LXM05CD17M2, 200-240 V, Einzelphase 10,3 Nm für LXM05CD28M2, 200-240 V, Einzelphase 3,3 Nm für LXM15LU60N4, 480 V, 3 Phasen 3,3 Nm für LXM15LU60N4, 400 V, 3 Phasen 3,3 Nm für LXM15LU60N4, 230 V, 3 Phasen 6 Nm für LXM15LD13M3, 230 V, 3 Phasen 5,3 Nm für LXM15LD10N4, 230 V, 3 Phasen 5,3 Nm für LXM15LD10N4, 400 V, 3 Phasen 5,3 Nm für LXM15LD10N4, 480 V, 3 Phasen 7,71 Nm für LXM15LD17N4, 230 V, 3 Phasen 7,71 Nm für LXM15LD17N4, 400 V, 3 Phasen 7,71 Nm für LXM15LD17N4, 480 V, 3 Phasen 9,28 Nm für LXM15LD21M3, 230 V, 3 Phasen 7,16 Nm für LXM05AD17M3X, 200-240 V, 3 Phasen 8,75 Nm für LXM05AD22N4, 380-480 V, 3 Phasen 7,16 Nm für LXM05BD17M3X, 200-240 V, 3 Phasen 8,75 Nm für LXM05BD22N4, 380-480 V, 3 Phasen 7,16 Nm für LXM05CD17M3X, 200-240 V, 3 Phasen 8,75 Nm für LXM05CD22N4, 380-480 V, 3 Phasen 11,3 Nm für LXM32.D18N4 bei 6 A, 400 V, 3 Phasen 11,3 Nm für LXM32.D18N4 bei 6 A, 480 V, 3 Phasen

<p>Nennleistung am Ausgang</p>	<p>750 W für LXM05AD17M2, 200-240 V, Einzelphase 750 W für LXM05AD28M2, 200-240 V, Einzelphase 750 W für LXM05BD17M2, 200-240 V, Einzelphase 750 W für LXM05BD28M2, 200-240 V, Einzelphase 750 W für LXM05CD17M2, 200-240 V, Einzelphase 750 W für LXM05CD28M2, 200-240 V, Einzelphase 750 W für LXM15LD21M3, 230 V, Einzelphase 1250 W für LXM15LD10N4, 400 V, 3 Phasen 1300 W für LXM15LD17N4, 400 V, 3 Phasen 1400 W für LXM15LD17N4, 480 V, 3 Phasen 1500 W für LXM15LD10N4, 480 V, 3 Phasen 350 W für LXM15LU60N4, 230 V, 3 Phasen 700 W für LXM15LD13M3, 230 V, 3 Phasen 700 W für LXM15LU60N4, 400 V, 3 Phasen 750 W für LXM05AD17M3X, 200-240 V, 3 Phasen 750 W für LXM05AD22N4, 380-480 V, 3 Phasen 750 W für LXM05BD17M3X, 200-240 V, 3 Phasen 750 W für LXM05BD22N4, 380-480 V, 3 Phasen 750 W für LXM05CD17M3X, 200-240 V, 3 Phasen 750 W für LXM05CD22N4, 380-480 V, 3 Phasen 750 W für LXM15LD10N4, 230 V, 3 Phasen 750 W für LXM15LD17N4, 230 V, 3 Phasen 750 W für LXM15LD21M3, 230 V, 3 Phasen 950 W für LXM15LU60N4, 480 V, 3 Phasen 1300 W für LXM32.D18N4 bei 6 A, 400 V, 3 Phasen 1300 W für LXM32.D18N4 bei 6 A, 480 V, 3 Phasen</p>
<p>Nenn Drehmoment</p>	<p>2,4 Nm für LXM05AD17M2, 200-240 V, Einzelphase 2,4 Nm für LXM05AD28M2, 200-240 V, Einzelphase 2,4 Nm für LXM05BD17M2, 200-240 V, Einzelphase 2,4 Nm für LXM05BD28M2, 200-240 V, Einzelphase 2,4 Nm für LXM05CD17M2, 200-240 V, Einzelphase 2,4 Nm für LXM05CD28M2, 200-240 V, Einzelphase 2,4 Nm für LXM15LD21M3, 230 V, Einzelphase 1,12 Nm für LXM15LU60N4, 230 V, 3 Phasen 1,12 Nm für LXM15LU60N4, 400 V, 3 Phasen 1,12 Nm für LXM15LU60N4, 480 V, 3 Phasen 1,8 Nm für LXM15LD10N4, 480 V, 3 Phasen 1,96 Nm für LXM15LD17N4, 480 V, 3 Phasen 2 Nm für LXM15LD10N4, 400 V, 3 Phasen 2 Nm für LXM15LD17N4, 400 V, 3 Phasen 2,23 Nm für LXM15LD13M3, 230 V, 3 Phasen 2,4 Nm für LXM05AD17M3X, 200-240 V, 3 Phasen 2,4 Nm für LXM05AD22N4, 380-480 V, 3 Phasen 2,4 Nm für LXM05BD17M3X, 200-240 V, 3 Phasen 2,4 Nm für LXM05BD22N4, 380-480 V, 3 Phasen 2,4 Nm für LXM05CD17M3X, 200-240 V, 3 Phasen 2,4 Nm für LXM05CD22N4, 380-480 V, 3 Phasen 2,4 Nm für LXM15LD10N4, 230 V, 3 Phasen 2,4 Nm für LXM15LD17N4, 230 V, 3 Phasen 2,4 Nm für LXM15LD21M3, 230 V, 3 Phasen 2,44 Nm für LXM32.D18N4 bei 6 A, 400 V, 3 Phasen 2,44 Nm für LXM32.D18N4 bei 6 A, 480 V, 3 Phasen</p>

Nenn Drehzahl	<p>3000 U/Min für LXM15LD13M3, 230 V, 3 Phasen</p> <p>3000 U/Min für LXM05AD17M2, 200-240 V, Einzelphase</p> <p>3000 U/Min für LXM05BD17M2, 200-240 V, Einzelphase</p> <p>3000 U/Min für LXM05CD17M2, 200-240 V, Einzelphase</p> <p>3000 U/Min für LXM05AD17M3X, 200-240 V, 3 Phasen</p> <p>3000 U/Min für LXM05BD17M3X, 200-240 V, 3 Phasen</p> <p>3000 U/Min für LXM05CD17M3X, 200-240 V, 3 Phasen</p> <p>3000 U/Min für LXM15LU60N4, 230 V, 3 Phasen</p> <p>8000 rpm für LXM15LD10N4, 480 V, 3 Phasen</p> <p>8000 rpm für LXM15LU60N4, 480 V, 3 Phasen</p> <p>3000 U/Min für LXM15LD10N4, 230 V, 3 Phasen</p> <p>6000 rpm für LXM15LD10N4, 400 V, 3 Phasen</p> <p>3000 U/Min für LXM05AD28M2, 200-240 V, Einzelphase</p> <p>3000 U/Min für LXM05BD28M2, 200-240 V, Einzelphase</p> <p>3000 U/Min für LXM05CD28M2, 200-240 V, Einzelphase</p> <p>3000 U/Min für LXM15LD21M3, 230 V, Einzelphase</p> <p>3000 U/Min für LXM05AD22N4, 380-480 V, 3 Phasen</p> <p>3000 U/Min für LXM05BD22N4, 380-480 V, 3 Phasen</p> <p>3000 U/Min für LXM05CD22N4, 380-480 V, 3 Phasen</p> <p>3000 U/Min für LXM15LD17N4, 230 V, 3 Phasen</p> <p>3000 U/Min für LXM15LD21M3, 230 V, 3 Phasen</p> <p>6000 rpm für LXM15LD17N4, 400 V, 3 Phasen</p> <p>6000 rpm für LXM15LU60N4, 400 V, 3 Phasen</p> <p>7000 rpm für LXM15LD17N4, 480 V, 3 Phasen</p> <p>5000 rpm für LXM32.D18N4 bei 6 A, 400 V, 3 Phasen</p> <p>5000 rpm für LXM32.D18N4 bei 6 A, 480 V, 3 Phasen</p>
Produktkompatibilität	<p>LXM05AD17M2 bei 200 - 240 V Einzelphase</p> <p>LXM05AD28M2 bei 200 - 240 V Einzelphase</p> <p>LXM05BD17M2 bei 200 - 240 V Einzelphase</p> <p>LXM05BD28M2 bei 200 - 240 V Einzelphase</p> <p>LXM05CD17M2 bei 200 - 240 V Einzelphase</p> <p>LXM05CD28M2 bei 200 - 240 V Einzelphase</p> <p>LXM15LD21M3 bei 230 V Einzelphase</p> <p>LXM15LU60N4 bei 230 V 3 Phasen</p> <p>LXM15LD13M3 bei 230 V 3 Phasen</p> <p>LXM15LU60N4 bei 400 V 3 Phasen</p> <p>LXM15LU60N4 bei 480 V 3 Phasen</p> <p>LXM15LD10N4 bei 400 V 3 Phasen</p> <p>LXM05AD17M3X bei 200 - 240 V 3 Phasen</p> <p>LXM05BD17M3X bei 200 - 240 V 3 Phasen</p> <p>LXM05CD17M3X bei 200 - 240 V 3 Phasen</p> <p>LXM15LD10N4 bei 230 V 3 Phasen</p> <p>LXM15LD10N4 bei 480 V 3 Phasen</p> <p>LXM15LD21M3 bei 230 V 3 Phasen</p> <p>LXM15LD17N4 bei 230 V 3 Phasen</p> <p>LXM05AD22N4 bei 380-480 V 3 Phasen</p> <p>LXM05BD22N4 bei 380-480 V 3 Phasen</p> <p>LXM05CD22N4 bei 380-480 V 3 Phasen</p> <p>LXM15LD17N4 bei 400 V 3 Phasen</p> <p>LXM15LD17N4 bei 480 V 3 Phasen</p> <p>LXM32.D18N4 bei 400 V 3 Phasen</p> <p>LXM32.D18N4 bei 480 V 3 Phasen</p>
Wellenende	Mit Passfeder
Schutzart (IP)	IP65 Standard IP67 mit IP 67-Set
Auflösung Geschwindigkeitsfeedback	131072 Punkte/Umdrehung x 4096 Umdrehung
Haltebremse	Mit
Montagehalterung	Internationaler Standardflansch
Elektrische Verbindung	Drehbare Winkelstecker

Zusatzmerkmale

Kompatible Produktfamilie	Lexium 32 Lexium 05 Lexium 15
Maximale Versorgungsspannung	480 V
Anzahl der Netzphasen	3 Phasen
Dauerstrom im Stillstand	4,1 A
Maximale Dauerleistung	1,7 W
Maximaler Strom I _{rms}	15,2 A für LXM15LD13M3 15,2 A für LXM15LD21M3 15,2 A für LXM15LD17N4 15,2 A für LXM15LU60N4 15,2 A für LXM15LD10N4 17 A für LXM05AD17M2 17 A für LXM05AD28M2 17 A für LXM05AD17M3X 17 A für LXM05AD22N4 17 A für LXM05BD17M2 17 A für LXM05BD28M2 17 A für LXM05BD17M3X 17 A für LXM05BD22N4 17 A für LXM05CD17M2 17 A für LXM05CD28M2 17 A für LXM05CD17M3X 17 A für LXM05CD22N4 17 A für LXM32.D18N4
Max. Dauerstrom	17 A
Taktfrequenz	8 kHz
Zweite Welle	Ohne zweites Wellenende
Wellendurchmesser	14 mm
Wellenlänge	30 mm
Breite Passfeder	20 mm
Art der Rückkopplung	Multiturn SinCos-Hiperface
Haltemoment	3 Nm Feststellbremse
Motorflanschgröße	70 mm
Anzahl der Motorstufen	3
Drehmomentkonstante	0,78 Nm/A bei 120 °C
Gegen-EMK konstant	49 V/krpm bei 120 °C
Anzahl Motorpole	6
Rotorträgheit	0,81 kg.cm ²
Statorwiderstand	2,7 Ohm bei 20 °C
Statorinduktivität	13 mH bei 20 °C
Stator elektrische Zeitkonstante	4,82 ms bei 20 °C
Maximale Radialkraft Fr	400 N bei 6000 U/min 430 N bei 5000 U/min 460 N bei 4000 U/min 510 N bei 3000 U/min 580 N bei 2000 U/min 730 N bei 1000 U/min
Max. Axialkraft Fa	0,2 x Fr
Bremszugkraft	12 W
Kühlungstyp	Lüftelos mit Konvektion
Länge	254 mm
Zentrieren des Bunddurchmessers	60 mm
Zentrierbundtiefe	2,5 mm
Anzahl der Montagebohrungen	4
Durchmesser der Montagebohrungen	5,5 mm
Kreisdurchmesser der Montagebohrungen	82 mm
Produktgewicht	3,8 kg

Verpackungseinheiten

VPE 1 Art	PCE
VPE 1 Menge	1
VPE 1 Höhe	17,5 cm
VPE 1 Breite	16 cm
VPE 1 Länge	46 cm
VPE 1 Gewicht	4,559 kg
VPE 2 Art	S04
VPE 2 Menge	2
VPE 2 Höhe	30 cm
VPE 2 Breite	40 cm
VPE 2 Länge	60 cm
VPE 2 Gewicht	10,37 kg

Nachhaltigkeit

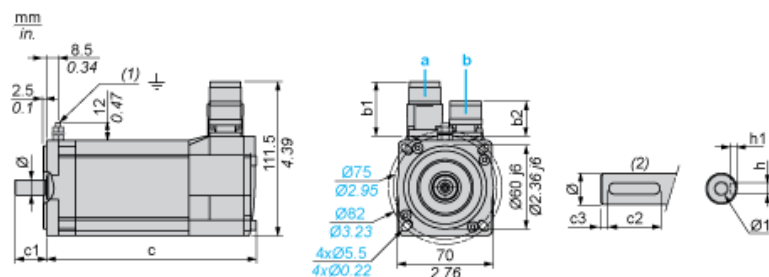
Angebotsstatus nachhaltiges Produkt	Green Premium Produkt
REACH-Verordnung	REACH-Deklaration
EU-RoHS-Richtlinie	Übererfüllung der Konformität (außerhalb EU RoHS-Scope)
Quecksilberfrei	Ja
RoHS-Richtlinie für China	RoHS-Erklärung Für China
Informationen zu RoHS-Ausnahmen	Ja
Umweltproduktdeklaration	Produktumweltprofil
Kreislaufwirtschafts-Profil	Keine besonderen Recycling-Verfahren erforderlich
WEEE	Das Produkt muss entsprechend bestimmter Hinweise auf Märkten der Europäischen Union entsorgt werden und darf nicht in Haushaltsabfälle gelangen.
PVC-frei	Ja

Vertragliche Gewährleistung

Garantie	18 months
----------	-----------

Abmessungen des Servomotors

Beispiel mit geraden Verbindungen



- a: Spannungsversorgung für Servomotorbremse
- b: Spannungsversorgung für Servomotorgeber
- (1) M4-Schraube
- (2) Wellenstumpf, codierter Steckplatz (optional)

Abmessungen in mm

Gerade Stecker		Drehbare Winkelstecker		c (ohne Bremse)	c (mit Bremse)	c1	c2	c3	h	h1	Ø	Ø1 für Schrauben
b1	b2	b1	b2									
39,5	25,5	39,5	39,5	220	254	30	20	5	5 N9	$3^{+0,1}_0$	14 k6	M5 x 12.5

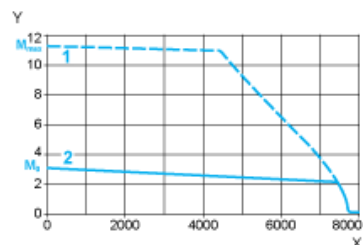
Abmessungen in in.

Gerade Stecker		Drehbare Winkelstecker		c (ohne Bremse)	c (mit Bremse)	c1	c2	c3	h	h1	Ø	Ø1 für Schrauben
b1	b2	b1	b2									
1.55	1.00	1.55	1.55	8.66	10.00	1.18	0.78	0.19	0.20 N9	$0.12^{+0,004}_0$	0.55 k6	M5 x 0.49

Dreiphasige 400-V-Versorgungsspannung

Drehmoment-/Drehzahlkurven

Servomotor mit Servoantrieb LXM32•D18N4

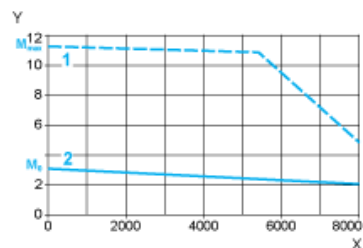


- X Drehzahl in 1/min
Y Drehmoment in Nm
1 Spitzendrehmoment
2 Dauerdrehmoment

Dreiphasige 480-V-Versorgungsspannung

Drehmoment-/Drehzahlkurven

Servomotor mit Servoantrieb LXM32•D18N4



- X Drehzahl in 1/min
Y Drehmoment in Nm
1 Spitzendrehmoment
2 Dauerdrehmoment