

XB5FD21C0

Wahlschalter, Harmony XB5F, Kunststoff, hellgrau, schwarz, 2 Stellungen, 30mm, rastend, 1S



Hauptmerkmale

Baureihe	Harmony XB5
Produkt- oder Komponententyp	Wahlschalter
Kurzbezeichnung des Geräts	XB5F
Blendenmaterial	Plastic colour plated grey
Typ des Frontelements	Flacher Einbau
Montagedurchmesser	30,5 mm
Verkauf je unteilbare Menge	1
Form des Signaleinheitkopfes	Rund
Operatortyp	Stay put rastend
Betriebsprofil	Schwarz Standardgriff, unbeschriftet
Betriebs-Positionsinformation	2 Positionen 90°
Art und Zusammensetzung der Kontakte	1 S
Betrieb der Kontakte	Gestuft schaltend
Anschlüsse - Klemmen	Schraubklemmenleisten, <= 2 x 1,5 mm² mit Kabelende entspricht IEC 60947-1 Schraubklemmenleisten, >= 1 x 0,22 mm² ohne Kabelende entspricht IEC 60947-1

Zusatzmerkmale

Höhe	42 mm
Breite	36,6 mm
Tiefe	73 mm
Klemmenbeschreibung ISO Nr. 1	(13-14)S
Widerstandsfähigkeit gegen Hochdruckreiniger	7000000 Pa bei 55 °C, Entfernung: 0,1 m
Verwendung der Kontakte	Standardkontakte
Positive Öffnung	Ohne
Mechanische Lebensdauer	1000000 Zyklen
Anzugsmoment	0,8...1,2 Nm entspricht IEC 60947-1
Schraubenkopfform	Kreuzweise kompatibel mit Philips Nr. 1 Schraubenzieher Kreuzweise kompatibel mit Position Nr. 1 Schraubenzieher Geschlitzt kompatibel mit flach Ø 4 mm Schraubenzieher Geschlitzt kompatibel mit flach Ø 5,5 mm Schraubenzieher
Kontaktmaterial	Silberlegierung (Ag/Ni)
Kurzschlusschutz	10 A Patronensicherung Typ gG entspricht IEC 60947-5-1
[Ith] Konventioneller thermischer Strom in freier Luft	10 A entspricht IEC 60947-5-1
[Ui] Bemessungs-Isolationsspannung	600 V (Verschmutzungsgrad 3) entspricht IEC 60947-1
[Uimp] Bemessungs-Stoßspannungsfestigkeit	6 kV entspricht IEC 60947-1
[Ie] Betriebsbemessungsstrom	3 A bei 240 V, AC-15, A600 entspricht IEC 60947-5-1 6 A bei 120 V, AC-15, A600 entspricht IEC 60947-5-1 0,1 A bei 600 V, DC-13, Q600 entspricht IEC 60947-5-1 0,27 A bei 250 V, DC-13, Q600 entspricht IEC 60947-5-1 0,55 A bei 125 V, DC-13, Q600 entspricht IEC 60947-5-1 1,2 A bei 600 V, AC-15, A600 entspricht IEC 60947-5-1

Elektrische Lebensdauer	1000000 Zyklen, AC-15, 2 A bei 230 V, Betriebsgeschwindigkeit <3600 cyc/h, Belastungsfaktor: 0,5 entspricht IEC 60947-5-1 Anhang C 1000000 Zyklen, AC-15, 3 A bei 120 V, Betriebsgeschwindigkeit <3600 cyc/h, Belastungsfaktor: 0,5 entspricht IEC 60947-5-1 Anhang C 1000000 Zyklen, AC-15, 4 A bei 24 V, Betriebsgeschwindigkeit <3600 cyc/h, Belastungsfaktor: 0,5 entspricht IEC 60947-5-1 Anhang C 1000000 Zyklen, DC-13, 0,2 A bei 110 V, Betriebsgeschwindigkeit <3600 cyc/h, Belastungsfaktor: 0,5 entspricht IEC 60947-5-1 Anhang C 1000000 Zyklen, DC-13, 0,5 A bei 24 V, Betriebsgeschwindigkeit <3600 cyc/h, Belastungsfaktor: 0,5 entspricht IEC 60947-5-1 Anhang C
Elektrische Zuverlässigkeit	$\hat{I} \gg 10\exp(-6)$ bei 5 V, 1 mA bei sauberer Umgebung entspricht IEC 60947-5-4 $\hat{I} \gg 10\exp(-8)$ bei 17 V, 5 mA bei sauberer Umgebung entspricht IEC 60947-5-4
Gerätedarstellung	Vollständiges Produkt

Montage

Beschichtung	TH
Umgebungstemperatur bei Lagerung	-40...70 °C
Umgebungstemperatur bei Betrieb	-40...70 °C
Schutzklasse für Stromschläge	Klasse II entspricht IEC 60536
Schutzart (IP)	IP66 entspricht IEC 60529 IP67
Schutzart (NEMA)	NEMA 13 NEMA 4X
Schutzart (IK)	IK03 entspricht IEC 50102
Normen	IEC 60947-1 UL 508 JIS C8201-5-1 IEC 60947-5-4 IEC 60947-5-1 CSA C22.2 Nr. 14 JIS C8201-1
Produktzertifizierungen	UL-gelistet[RETURN]CSA
Vibrationsfestigkeit	5 gn ($f = 2 \dots 500$ Hz) entspricht IEC 60068-2-6
Stoßfestigkeit	30 gn (Dauer = 18 ms) für Sinushalbwellenbeschleunigung entspricht IEC 60068-2-27 50 gn (Dauer = 11 ms) für Sinushalbwellenbeschleunigung entspricht IEC 60068-2-27

Verpackungseinheiten

VPE 1 Art	PCE
VPE 1 Menge	1
VPE 1 Höhe	8,6 cm
VPE 1 Breite	4,3 cm
VPE 1 Länge	5,2 cm
VPE 1 Gewicht	49,0 g

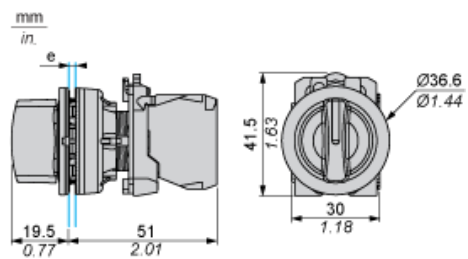
Nachhaltigkeit

REACH-Verordnung	 REACH-Deklaration
Frei von REACH-SVHC	Ja
EU-RoHS-Richtlinie	Übererfüllung der Konformität (außerhalb EU RoHS-Scope)  EU-RoHS-Deklaration
Frei von giftigen Schwermetallen	Ja
Quecksilberfrei	Ja
RoHS-Richtlinie für China	 RoHS-Erklärung Für China
Informationen zu RoHS-Ausnahmen	 Ja
WEEE	Das Produkt muss entsprechend bestimmter Hinweise auf Märkten der Europäischen Union entsorgt werden und darf nicht in Haushaltsabfälle gelangen.

Vertragliche Gewährleistung

Garantie	18 Monate
----------	-----------

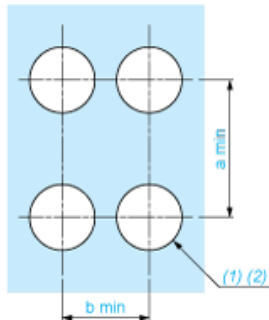
Abmessungen



e: Klemmstärke: 1 bis 6 mm / 0,04 bis 0,24 in.

Schalttafelausschnitte für Drucktaster, Schalter und Meldeleuchten (fertige Bohrungen, installationsbereit)

Verbindung per Schraubklemmen oder Steckanschluss

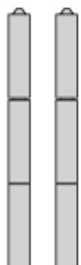


(1) Durchmesser auf fertiger Schalttafel oder Montagehalterung

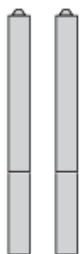
(2) Ø 30,75 mm empfohlen (Ø 30,5 $^{+0,5}_0$) / Ø 1,21 in. empfohlen (Ø 1,20 in. $^{+0,0196}_0$)

Anschlüsse	a in mm	a in in.	b in mm	b in in.
Per Schraubklemmen oder Steckanschluss	40	1,57	40	1,57
Per Faston-Steckverbinder	45	1,77	40	1,57

Elektrische Zusammensetzung entsprechend dem Code C3



Elektrische Zusammensetzung entsprechend dem Code C4



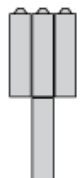
Elektrische Zusammensetzung entsprechend dem Code C5



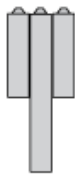
Elektrische Zusammensetzung entsprechend dem Code C6



Elektrische Zusammensetzung entsprechend dem Code C7



Elektrische Zusammensetzung entsprechend dem Code C8

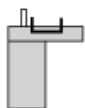


Elektrische Zusammensetzung entsprechend den Codes C9, C11, SF1 und SR1

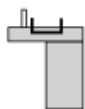


Elektrische Zusammensetzung entsprechend dem Code C15

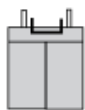
1 N/O



1 N/C



1 N/O + N/C oder 1 N/O + N/O oder 1 N/C + N/C



Legende

Einzelkontakt



Doppelkontakt



Leuchtbereich



Mögliche Position



Sequenz von Kontakten an einem Wahlschaltergehäuse mit 2 Positionen

Position 315°



Push	Position	Oberseite			
Unterseite	▲	▲	▲		
Position		Linke Seite	Mitte	Rechte Seite	
Zustand		0	0	0	
Kontakte	N/O		Offen	Offen	Offen
N/C		Geschlossen	Geschlossen	Geschlossen	

Position 45°



Push	Position	Oberseite			
Unterseite					
Position		Linke Seite	Mitte	Rechte Seite	
Zustand		1	1	1	
Kontakte	N/O		Geschlossen	Geschlossen	Geschlossen
N/C		Offen	Offen	Offen	