



### Hauptmerkmale

Baureihe	Altivar Lexium
Produkt- oder Komponententyp	EMV-Eingangsfilter
Kompatible Produktfamilie	Altivar 32 Altivar Maschine ATV340 Lexium 32 Altivar Maschine ATV320 Lexium 28 Lexium 52
Produktkompatibilität	LXM28A ATV32, 380 - 500 V, 0,37 - 1,5 kW LXM32, drei Netzphasen, Netzstrom 14,6...18,1 A Frequenzumrichter ATV320 - B bei 0,37 kW, 380 - 500 V, 3 Phasen Frequenzumrichter ATV320 - B bei 0,55 kW, 380 - 500 V, 3 Phasen Frequenzumrichter ATV320 - B bei 0,75 kW, 380 - 500 V, 3 Phasen Frequenzumrichter ATV320 - B bei 1,1 kW, 380 - 500 V, 3 Phasen Frequenzumrichter ATV320 - B bei 1,5 kW, 380 - 500 V, 3 Phasen Frequenzumrichter ATV320 - B bei 2,2 kW, 380 - 500 V, 3 Phasen Frequenzumrichter ATV320 - B bei 3 kW, 380 - 500 V, 3 Phasen Frequenzumrichter ATV320 - B bei 4 kW, 380 - 500 V, 3 Phasen Frequenzumrichter ATV340 bei 0,75 kW, 380-480 V Frequenzumrichter ATV340 bei 1,5 kW, 380-480 V
Produktspezifische Anwendung	EMV-Footprintfilter
Montageort	Frequenzumrichter-seitig
Anzahl der Netzphasen	3 Phasen

### Zusatzmerkmale

Maximaler Kabelabstand zwischen Geräten	20 M entspricht IEC 61800-3 Kategorie C1 50 M entspricht IEC 61800-3 Kategorie C2 100 m entspricht IEC 61800-3 Kategorie C3
[In] Bemessungsstrom	15 A
Thermische Verluste	9,9 W
Netzspannung	380...500 V
Toleranz	-15 - +10 %
Produktgewicht	0,9 kg
EMV-Filter Kompatibilität	Typ 022

### Verpackungseinheiten

VPE 1 Art	PCE
VPE 1 Menge	1
VPE 1 Höhe	5,200 cm
VPE 1 Breite	15,800 cm
VPE 1 Länge	23,200 cm
VPE 1 Gewicht	936,000 g
VPE 2 Art	P06
VPE 2 Menge	80

VPE 2 Höhe	75,000 cm
VPE 2 Breite	60,000 cm
VPE 2 Länge	80,000 cm
VPE 2 Gewicht	87,400 kg

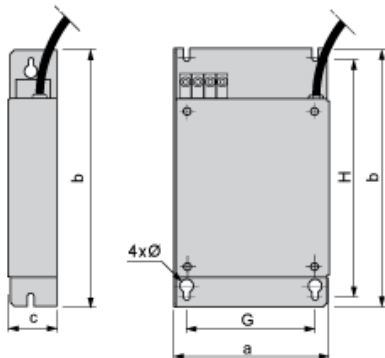
## Nachhaltigkeit

REACH-Verordnung	<a href="#">REACH-Deklaration</a>
Frei von REACH-SVHC	Ja
EU-RoHS-Richtlinie	Übererfüllung der Konformität (außerhalb EU RoHS-Scope) <a href="#">EU-RoHS-Deklaration</a>
Frei von giftigen Schwermetallen	Ja
Quecksilberfrei	Ja
RoHS-Richtlinie für China	<a href="#">RoHS-Erklärung Für China</a>
Informationen zu RoHS-Ausnahmen	<a href="#">Ja</a>

## Vertragliche Gewährleistung

Garantie	18 months
----------	-----------

Zusätzliche EMC-EingangsfILTER



Abmessungen in mm

a	b	c	G	H	Ø
107	195	42	85	180	4,5

Abmessungen in in.

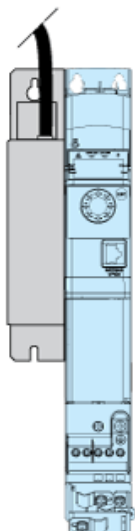
a	b	c	G	H	Ø
4,21	7,68	1,65	3,35	7,09	0,18

---

## Montageempfehlungen

---

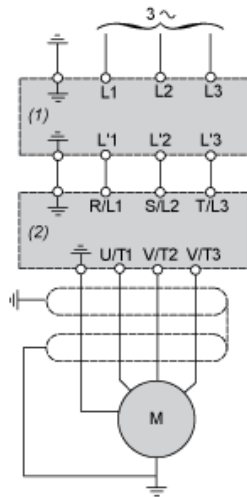
Montage des Filters auf der Seite des Servoantriebs



---

Empfohlenes Schema

---



- (1) Filter  
(2) Antrieb