

Hauptmerkmale

Baureihe	Altivar Lexium
Produkt- oder Komponententyp	EMV-Eingangsfiler
Kompatible Produktfamilie	Lexium 32 Lexium 52 Lexium 28 Altivar Maschine ATV340
Produktkompatibilität	LXM28A LXM32, drei Netzphasen, Netzstrom 1,2...8,7 A Frequenzumrichter ATV340 bei 2,2 kW, 380-480 V Frequenzumrichter ATV340 bei 3 kW, 380-480 V Frequenzumrichter ATV340 bei 4 kW, 380-480 V Frequenzumrichter ATV340 bei 5,5 kW, 380-480 V Frequenzumrichter ATV340 bei 7,5 kW, 380-480 V
Produktspezifische Anwendung	EMV-Footprintfilter
Montageort	Frequenzumrichter-seitig
Anzahl der Netzphasen	3 Phasen

Zusatzmerkmale

Maximaler Kabelabstand zwischen Geräten	20 M entspricht IEC 61800-3 Kategorie C1 50 M entspricht IEC 61800-3 Kategorie C2 100 m entspricht IEC 61800-3 Kategorie C3
[In] Bemessungsstrom	25 A
Thermische Verluste	15,8 W
Netzspannung	380...500 V
Toleranz	-15 - +10 %
Produktgewicht	1,35 kg
EMV-Filter Kompatibilität	Typ 023

Verpackungseinheiten

VPE 1 Art	PCE
VPE 1 Menge	1
VPE 1 Höhe	6,200 cm
VPE 1 Breite	22,400 cm
VPE 1 Länge	29,600 cm
VPE 1 Gewicht	1,532 kg
VPE 2 Art	P06
VPE 2 Menge	44
VPE 2 Höhe	75,000 cm
VPE 2 Breite	60,000 cm
VPE 2 Länge	80,000 cm
VPE 2 Gewicht	65,736 kg

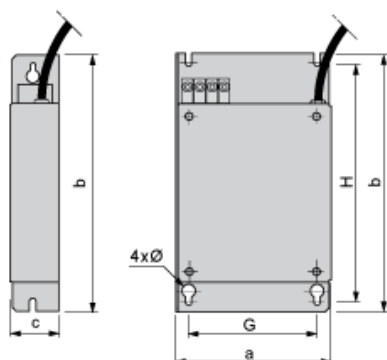
Nachhaltigkeit

REACH-Verordnung	REACH-Deklaration
Frei von REACH-SVHC	Ja
EU-RoHS-Richtlinie	Übererfüllung der Konformität (außerhalb EU RoHS-Scope) EU-RoHS-Deklaration
Frei von giftigen Schwermetallen	Ja
Quecksilberfrei	Ja
RoHS-Richtlinie für China	RoHS-Erklärung Für China
Informationen zu RoHS-Ausnahmen	Ja

Vertragliche Gewährleistung

Garantie	18 months
----------	-----------

Zusätzliche EMC-EingangsfILTER



Abmessungen in mm

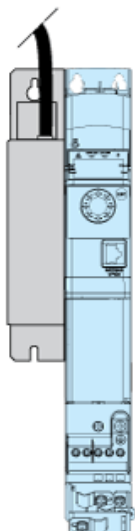
a	b	c	G	H	Ø
140	235	50	120	215	4,5

Abmessungen in in.

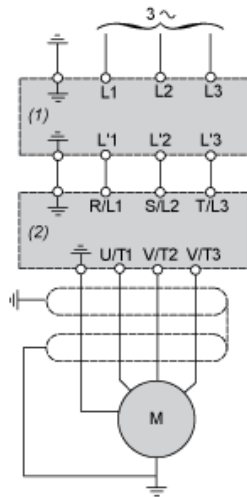
a	b	c	G	H	Ø
5,51	9,25	1,96	4,72	8,46	0,18

Montageempfehlungen

Montage des Filters auf der Seite des Servoantriebs



Empfohlenes Schema



- (1) Filter
(2) Antrieb