



Hauptmerkmale

Baureihe	Lexium Altivar
Produkt- oder Komponententyp	EMV-Eingangsfiler
Kompatible Produktfamilie	Altivar 32 Altivar Maschine ATV320
Produktkompatibilität	ATV32, 380 - 500 V, 11 - 15 kW Frequenzumrichter ATV320 bei 11 kW, 380 - 500 V, 3 Phasen Frequenzumrichter ATV320 bei 15 kW, 380 - 500 V, 3 Phasen
Produktspezifische Anwendung	EMV-Footprintfilter
Montageort	Unter Frequenzumrichter
Anzahl der Netzphasen	3 Phasen



Zusatzmerkmale


Maximaler Kabelabstand zwischen Geräten	20 M entspricht IEC 61800-3 Kategorie C1 100 M entspricht IEC 61800-3 Kategorie C2 150 m entspricht IEC 61800-3 Kategorie C3
[In] Bemessungsstrom	49 A
Thermische Verluste	27,4 W
Netzspannung	380...500 V
Toleranz	-15 - +10 %
Produktgewicht	4,75 kg
EMV-Filter Kompatibilität	Typ 025

Verpackungseinheiten

VPE 1 Art	PCE
VPE 1 Menge	1
VPE 1 Höhe	9,000 cm
VPE 1 Breite	38,000 cm
VPE 1 Länge	47,400 cm
VPE 1 Gewicht	4,286 kg
VPE 2 Art	P06
VPE 2 Menge	8
VPE 2 Höhe	75,000 cm
VPE 2 Breite	60,000 cm
VPE 2 Länge	80,000 cm
VPE 2 Gewicht	47,096 kg

Nachhaltigkeit

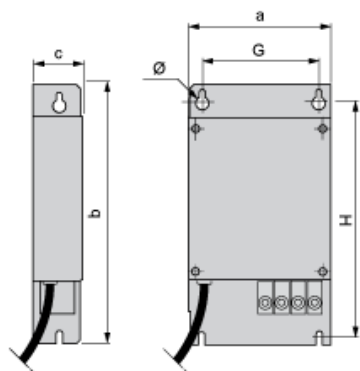
REACH-Verordnung	 REACH-Deklaration
Frei von REACH-SVHC	Ja
EU-RoHS-Richtlinie	Übererfüllung der Konformität (außerhalb EU RoHS-Scope)  EU-RoHS-Deklaration
Frei von giftigen Schwermetallen	Ja
Quecksilberfrei	Ja

RoHS-Richtlinie für China	 RoHS-Erklärung Für China
Informationen zu RoHS-Ausnahmen	 Ja

Vertragliche Gewährleistung

Garantie	18 months
----------	-----------

Zusätzliche EMC-EingangsfILTER



Abmessungen in mm

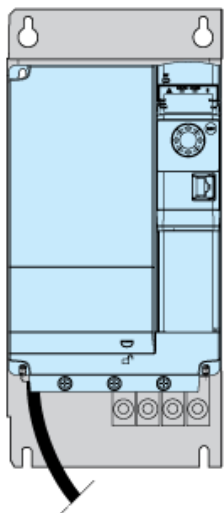
a	b	c	G	H	Ø
245	395	60	205	375	5,5

Abmessungen in in.

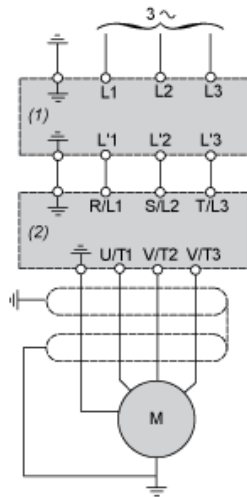
a	b	c	G	H	Ø
9,65	15,55	2,36	8,07	14,76	0,22

Montageempfehlungen

Montage des Filters hinter dem Servoantrieb



Empfohlenes Schema



- (1) Filter
- (2) Antrieb