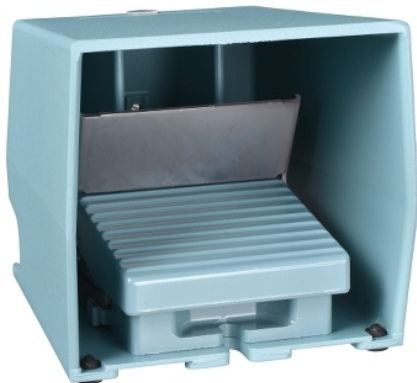


# XPEM529

Fußschalter, Harmony XPE, einfach, Metall, blau, 1-stufig, 2Ö+2S, IP66, mit Schutzhaube, mit Verriegelung, Analogausgang



## Hauptmerkmale

Baureihe	Harmony XPE
Produkt- oder Komponententyp	Fußschalter
Material	Metall
Fußschaltertyp	Einfach-Fußschalter
Kurzbezeichnung des Geräts	XPEM
Geliefertes Zubehör	Abdeckung
Auslösemechanismus	Mit Auslösemechanismus
Betrieb der Kontakte	1-stufig mit Analogausgang
Art und Zusammensetzung der Kontakte	2 Öffner + Schließer
Farbe	Blau

## Zusatzmerkmale

Positive Öffnung	Mit entspricht EN/IEC 60947-5-1 Anhang K
[UH,nom] Nennhilfsspannung	24 - 48 V DC
Versorgungsspannungsgrenzen	19...58 V
Leistungsaufnahme	4 mA keine Last
Ausgangsstromdrift	-12...2 % bei -25...70 °C -6...2 % bei 0...50 °C
Anschlüsse - Klemmen	Schraubklemmenleiste, <= 1 x 2,5 mm <sup>2</sup> mit oder ohne Kabelende Schraubklemmenleiste, <= 2 x 1,5 mm <sup>2</sup> mit oder ohne Kabelende
Kabeleinführung	2 Kabeleinführungen mit Gewinde für Kabelverschraubung Pg 16
Mechanische Lebensdauer	15000000 Zyklen
Nennbetriebsstrom I <sub>e</sub>	3 A, 240 V, AC-15, A300 0,27 A, 250 V, DC-13, Q300 entspricht EN/IEC 60947-5-1 Anhang A
[Ui] Bemessungs-Isolationsspannung	500 V (Verschmutzungsgrad 3) entspricht EN/IEC 60947-1 500 V (Verschmutzungsgrad 3) entspricht NF C 20-040 Gruppe C 500 V (Verschmutzungsgrad 3) entspricht VDE 0110 Gruppe C 300 V entspricht UL 508 300 V entspricht CSA C22.2 Nr. 14
[Uimp] Bemessungs-Stoßspannungsfestigkeit	6 kV entspricht EN/IEC 60947-1
Maximaler Widerstand zwischen den Klemmen	25 MOhm entspricht IEC 60255-7 Kategorie 3 25 MOhm entspricht NF C 93-050 Methode A
Kurzschlusschutz	10 A Patronensicherung Typ gG entspricht EN/IEC 60947-5-1 10 A Patronensicherung Typ gG entspricht VDE 0660-200
Nennbetriebsleistung in W	10 W DC-13, Betriebsgeschwindigkeit <60 cyc/mn, 5000000 Zyklen, 24 V, Belastungsfaktor: 0,5 entspricht EN/IEC 60947-5-1 Anhang C 4 W DC-13, Betriebsgeschwindigkeit <60 cyc/mn, 5000000 Zyklen, 120 V, Belastungsfaktor: 0,5 entspricht EN/IEC 60947-5-1 Anhang C 7 W DC-13, Betriebsgeschwindigkeit <60 cyc/mn, 5000000 Zyklen, 48 V, Belastungsfaktor: 0,5 entspricht EN/IEC 60947-5-1 Anhang C
Produktgewicht	2,6 kg

## Montage

Normen	NF E 09-031
Produktzertifizierungen	CSA[RETURN]FIMKO
Beschichtung	TC
Umgebungstemperatur bei Betrieb	-25...70 °C
Umgebungstemperatur bei Lagerung	-40...70 °C
Vibrationsfestigkeit	15 Gn (f= 10...500 Hz) entspricht IEC 60068-2-6
Stoßfestigkeit	150 gn entspricht NF E 09-031 20 gn entspricht IEC 60068-2-27
Überspannungskategorie	Klasse I entspricht EN/IEC 61140 Klasse I entspricht NF C 20-030
Schutzart (IP)	IP66 entspricht IEC 60529 IP669 entspricht NF C 20-010

## Verpackungseinheiten

VPE 1 Art	PCE
VPE 1 Menge	1
VPE 1 Höhe	15,500 cm
VPE 1 Breite	22,000 cm
VPE 1 Länge	26,000 cm
VPE 1 Gewicht	3,030 kg
VPE 2 Art	S04
VPE 2 Menge	5
VPE 2 Höhe	30,000 cm
VPE 2 Breite	40,000 cm
VPE 2 Länge	60,000 cm
VPE 2 Gewicht	16,402 kg

## Nachhaltigkeit

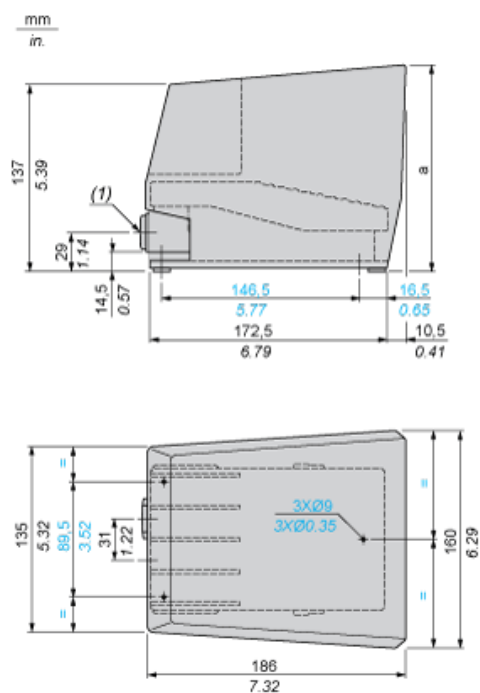
REACH-Verordnung	<a href="#">REACH-Deklaration</a>
Frei von REACH-SVHC	Ja
EU-RoHS-Richtlinie	Übelerfüllung der Konformität (außerhalb EU RoHS-Scope) <a href="#">EU-RoHS-Deklaration</a>
Frei von giftigen Schwermetallen	Ja
Quecksilberfrei	Ja
RoHS-Richtlinie für China	<a href="#">RoHS-Erklärung Für China</a>
Informationen zu RoHS-Ausnahmen	<a href="#">Ja</a>
WEEE	Das Produkt muss entsprechend bestimmter Hinweise auf Märkten der Europäischen Union entsorgt werden und darf nicht in Haushaltsabfälle gelangen.

## Vertragliche Gewährleistung

Garantie	18 months
----------	-----------

Metallfußschalter mit Einzelpedal und Schutzabdeckung

Abmessungen



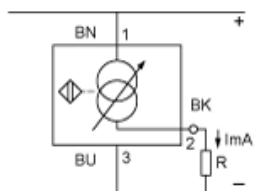
(1) 2 Gewindedurchführungen für Kabelverschraubung Nr. 16 (Pg 16). Für ISO M20 Adapter DE9RA620 verwenden.

---

Fußschalter mit Analogausgang

---

Verdrahtungsplan



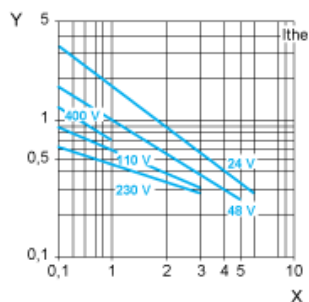
BN Braun  
BU Blau  
BK Schwarz

## Elektrische Lebensdauer der Kontakte

### Gebrauchskategorie AC-15

Betriebsrate: 3.600 Betriebszyklen/Stunde. Lastfaktor: 0,5.

Induktive Schaltung:



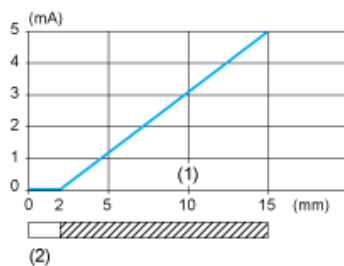
X Strom in A

Y Millionen Betriebszyklen

### Gebrauchskategorie DC-13

Siehe die Betriebsleistung in W in den Produkteigenschaften.

## Stromkurve desalogausgangs



(1) Pedalweg

(2) Änderung des Kontaktzustands