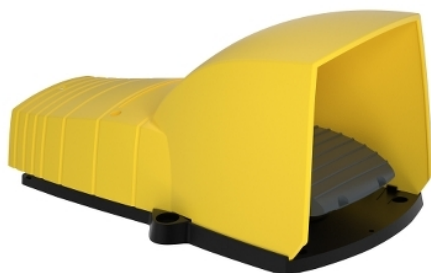


XPEY310

Fußschalter, Harmony XPE, einfach,
Kunststoff, gelb, 1-stufig, 1Ö+1S, IP55, mit
Schutzhaube



Hauptmerkmale

| | |
|--------------------------------------|-------------------------|
| Baureihe | Harmony XPE |
| Produkt- oder Komponententyp | Fußschalter |
| Material | Kunststoff |
| Fußschaltertyp | Einfach-Fußschalter |
| Kurzbezeichnung des Geräts | XPEY |
| Geliefertes Zubehör | Abdeckung |
| Auslösemechanismus | Ohne Auslösemechanismus |
| Betrieb der Kontakte | 1-stufig |
| Art und Zusammensetzung der Kontakte | 1Ö+1S |
| Farbe | Gelb |

Zusatzmerkmale

| | |
|---|---|
| Positive Öffnung | Mit entspricht EN/IEC 60947-5-1 Anhang K |
| Anschlüsse - Klemmen | Schraubklemmenleiste, <= 1 x 2,5 mm ² mit oder ohne Kabelende Schraubklemmenleiste, <= 2 x 1,5 mm ² mit oder ohne Kabelende |
| Mechanische Lebensdauer | 5000000 Zyklen |
| Nennbetriebsstrom I _e | 3 A, 240 V, AC-15, A300 0,27 A, 250 V, DC-13, Q300 entspricht EN/IEC 60947-5-1 Anhang A |
| [Ui] Bemessungs-Isolationsspannung | 500 V (Verschmutzungsgrad 3) entspricht EN/IEC 60947-1 500 V (Verschmutzungsgrad 3) entspricht NF C 20-040 Gruppe C 500 V (Verschmutzungsgrad 3) entspricht VDE 0110 Gruppe C 300 V entspricht UL 508 300 V entspricht CSA C22.2 Nr. 14 |
| [Uimp] Bemessungs-Stoßspannungsfestigkeit | 6 kV entspricht EN/IEC 60947-1 |
| Maximaler Widerstand zwischen den Klemmen | 25 MOhm entspricht IEC 60255-7 Kategorie 3 25 MOhm entspricht NF C 93-050 Methode A |
| Kurzschlusschutz | 10 A Patronensicherung Typ gG entspricht EN/IEC 60947-5-1 10 A Patronensicherung Typ gG entspricht VDE 0660-200 |
| Nennbetriebsleistung in W | 10 W DC-13, Betriebsgeschwindigkeit <60 cyc/mn, 5000000 Zyklen, 24 V, Belastungsfaktor: 0,5 entspricht EN/IEC 60947-5-1 Anhang C 4 W DC-13, Betriebsgeschwindigkeit <60 cyc/mn, 5000000 Zyklen, 120 V, Belastungsfaktor: 0,5 entspricht EN/IEC 60947-5-1 Anhang C 7 W DC-13, Betriebsgeschwindigkeit <60 cyc/mn, 5000000 Zyklen, 48 V, Belastungsfaktor: 0,5 entspricht EN/IEC 60947-5-1 Anhang C |
| Produktgewicht | 0,69 kg |

Montage

| | |
|----------------------------------|---|
| Beschichtung | TH |
| Umgebungstemperatur bei Betrieb | -25...55 °C |
| Umgebungstemperatur bei Lagerung | -40...70 °C |
| Vibrationsfestigkeit | 5 gn (f= 10...500 Hz) entspricht IEC 60068-2-6 |
| Stoßfestigkeit | 30 gn entspricht IEC 60068-2-27 |
| Überspannungskategorie | Klasse II entspricht EN/IEC 61140 Klasse II entspricht NF C 20-030 |
| Schutzart (IP) | IP55 entspricht IEC 60529 |

Verpackungseinheiten

| | |
|---------------|----------|
| VPE 1 Art | PCE |
| VPE 1 Menge | 1 |
| VPE 1 Höhe | 16,6 cm |
| VPE 1 Breite | 17 cm |
| VPE 1 Länge | 28,6 cm |
| VPE 1 Gewicht | 876 g |
| VPE 2 Art | S04 |
| VPE 2 Menge | 6 |
| VPE 2 Höhe | 30 cm |
| VPE 2 Breite | 40 cm |
| VPE 2 Länge | 60 cm |
| VPE 2 Gewicht | 6,09 kg |
| VPE 3 Art | P06 |
| VPE 3 Menge | 24 |
| VPE 3 Höhe | 77 cm |
| VPE 3 Breite | 80 cm |
| VPE 3 Länge | 60 cm |
| VPE 3 Gewicht | 32,86 kg |

Nachhaltigkeit

| | |
|-------------------------------------|--|
| Angebotsstatus nachhaltiges Produkt | Green Premium Produkt |
| REACH-Verordnung |  REACH-Deklaration |
| EU-RoHS-Richtlinie | Übererfüllung der Konformität (außerhalb EU RoHS-Scope) |
| Quecksilberfrei | Ja |
| RoHS-Richtlinie für China |  RoHS-Erklärung Für China |
| Informationen zu RoHS-Ausnahmen |  Ja |
| Umweltproduktdeklaration |  Produktumweltprofil |
| Kreislaufwirtschafts-Profil | Keine besonderen Recycling-Verfahren erforderlich  Entsorgungsinformation |
| WEEE | Das Produkt muss entsprechend bestimmter Hinweise auf Märkten der Europäischen Union entsorgt werden und darf nicht in Haushaltsabfälle gelangen. |

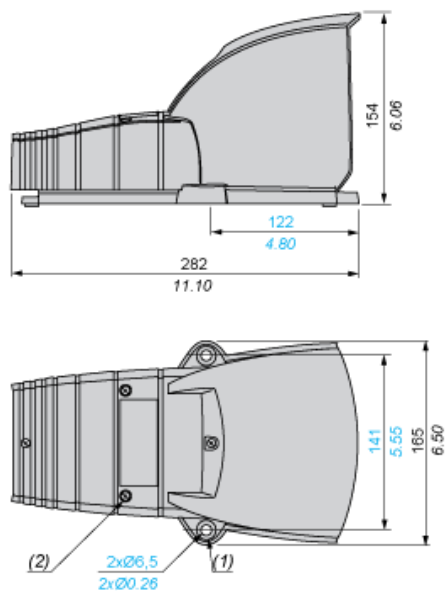
Vertragliche Gewährleistung

| | |
|----------|-----------|
| Garantie | 18 months |
|----------|-----------|

Kunststofffußschalter mit Schutzabdeckung

Abmessungen

mm
in.



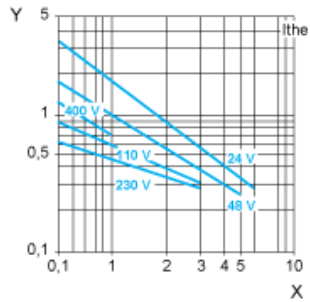
- (1) Angesenkte Bohrung Ø 16 x 4.
- (2) 4 Schrauben zur Befestigung der Abdeckung: Edelstahl. Anzugsmoment: 1 N.m.

Elektrische Lebensdauer der Kontakte

Gebrauchskategorie AC-15

Betriebsrate: 3.600 Betriebszyklen/Stunde. Lastfaktor: 0,5.

Induktive Schaltung:



X Strom in A

Y Millionen Betriebszyklen

Gebrauchskategorie DC-13

Siehe die Betriebsleistung in W in den Produkteigenschaften.