



Hauptmerkmale

Baureihe	Harmony XB4
Produkt- oder Komponententyp	Frontelement für Drucktaster
Kurzbezeichnung des Geräts	ZB4
Blendenmaterial	Chrom-beschichtetes Metall
Typ des Frontelements	Standard
Montagedurchmesser	22,5 mm
Verkauf je unteilbare Menge	1
Kappe/ Betätigungselement oder Linsenfarbe	Rot

Zusatzmerkmale

CAD-Gesamtbreite	37 mm
CAD-Gesamthöhe	18,5 mm
CAD-Gesamttiefe	37 mm
Produktgewicht	0,036 kg
Schutzklasse für Stromschläge	Klasse I entspricht IEC 61140
Form des Signaleinheitkopfes	Rund
Operatortyp	Rückstellung
Betriebsprofil	Rot bündig, unbeschriftet
Zusätzliche Informationen für den Bediener	Vertikale Montage Horizontale Montage
Mechanische Lebensdauer	10000000 Zyklen
Vibrationsfestigkeit	5 gn (f= 2...500 Hz) entspricht IEC 60068-2-6
Stoßfestigkeit	30 gn (Dauer = 18 ms) für Sinushalbwellenbeschleunigung entspricht IEC 60068-2-27
Hauptgruppe	Schwierige Umgebungsbedingungen
Produktgruppe	Bündig, unbeschriftet
Beschriftung	Unbeschriftet
Code für den elektrischen Aufbau	C1 für <9 Kontakte mit einfach Blöcke in Frontmontage C2 für <9 Kontakte mit einfach und doppelt Blöcke in Frontmontage C11 für <3 Kontakte mit einfach Blöcke in Frontmontage C15 für <1 Kontakte mit einfach Blöcke in Frontmontage
Gerätedarstellung	Grundelement

Montage

Umgebungstemperatur bei Lagerung	-40...85 °C
Umgebungstemperatur bei Betrieb	-40...70 °C
Schutzart (IP)	IP66 entspricht IEC 60529 IP69K IP67 IP69
Schutzart (NEMA)	NEMA 4 entspricht UL 508 NEMA 13 NEMA 12
Widerstandsfähigkeit gegen Hochdruckreiniger	90 Pa bei 82,5 °C

Schutzart (IK)	IK06 entspricht IEC 62262
Normen	CSA C22.2 UL 508 IEC 60947-1 IEC 60947-5-1
Produktzertifizierungen	CE[RETURN]UL[RETURN]CSA

Verpackungseinheiten

VPE 1 Art	PCE
VPE 1 Menge	1
VPE 1 Höhe	3,0 cm
VPE 1 Breite	6,0 cm
VPE 1 Länge	8,0 cm
VPE 1 Gewicht	33,0 g
VPE 2 Art	S02
VPE 2 Menge	100
VPE 2 Höhe	15,0 cm
VPE 2 Breite	30,0 cm
VPE 2 Länge	40,0 cm
VPE 2 Gewicht	3,618 kg

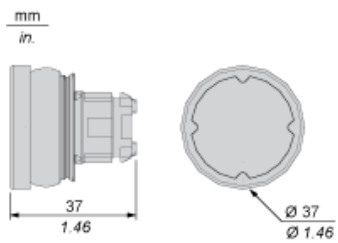
Nachhaltigkeit

Angebotsstatus nachhaltiges Produkt	Green Premium Produkt
REACH-Verordnung	 REACH-Deklaration
Frei von REACH-SVHC	Ja
EU-RoHS-Richtlinie	Übereerfüllung der Konformität (außerhalb EU RoHS-Scope)  EU-RoHS-Deklaration
Frei von giftigen Schwermetallen	Ja
Quecksilberfrei	Ja
RoHS-Richtlinie für China	 RoHS-Erklärung Für China
Informationen zu RoHS-Ausnahmen	 Ja
Umweltproduktdeklaration	 Produktumweltprofil
Kreislaufwirtschafts-Profil	 Entsorgungsinformationen

Vertragliche Gewährleistung

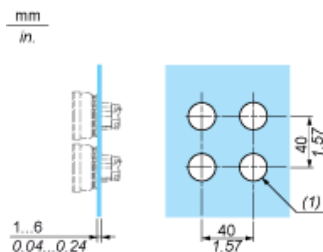
Garantie	18 months
----------	-----------

Abmessungen



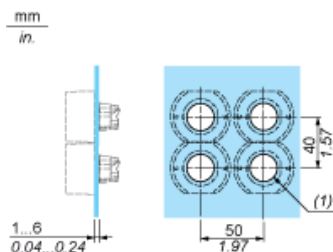
Installation auf ebener Fläche

Ohne Schutzvorrichtung



(1) Ø 22,5 mm empfohlen ($\text{Ø } 22,3 \text{ }_0^{+0,4}$) / Ø 0.89 in. empfohlen ($\text{Ø } 0.88 \text{ }_0^{+0.016}$)

Mit Schutzvorrichtung



(1) Ø 22,5 mm empfohlen ($\text{Ø } 22,3 \text{ }_0^{+0,4}$) / Ø 0.89 in. empfohlen ($\text{Ø } 0.88 \text{ }_0^{+0.016}$)

Elektrische Zusammensetzung entsprechend dem Code C1



Elektrische Zusammensetzung entsprechend dem Code C2

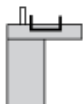


Elektrische Zusammensetzung entsprechend den Codes C9, C11, SF1 und SR1

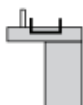


Elektrische Zusammensetzung entsprechend dem Code C15

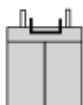
1 N/O



1 N/C



1 N/O + N/C oder 1 N/O + N/O oder 1 N/C + N/C



Legende

Einzelkontakt



Doppelkontakt



Leuchtbereich



Mögliche Position

