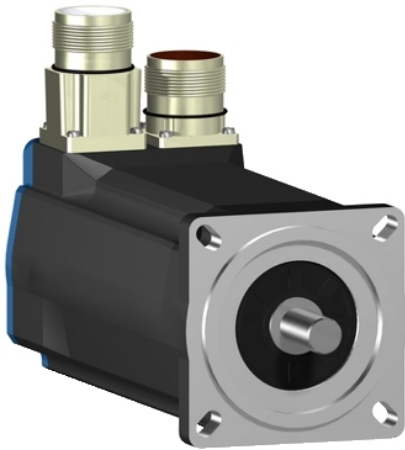


BSH0703T22F1A

Servomotor, Lexium BSH, 70mm, 3,1Nm,
glatte Welle IP65, Multiturn 128P/U, 2xM23
gerade, Bremse





Hauptmerkmale

Produkt- oder Komponententyp	Servomotor
Kurzbezeichnung des Geräts	BSH
Max. mechanische Geschwindigkeit	8000 U/min
Dauermoment im Stillstand	2,8 Nm für LXM05AD28M2, 200-240 V, Einzelphase 2,8 Nm für LXM05BD28M2, 200-240 V, Einzelphase 2,8 Nm für LXM05CD28M2, 200-240 V, Einzelphase 2,6 Nm für LXM32.D18M2 bei 6 A, 230 V, Einzelphase 2,83 Nm für LXM15LD28M3, 230 V, 3 Phasen 2,8 Nm für LXM05AD28F1, 110 - 120 V, Einzelphase 2,8 Nm für LXM05AD42M3X, 200-240 V, 3 Phasen 2,8 Nm für LXM05BD28F1, 110 - 120 V, Einzelphase 2,8 Nm für LXM05BD42M3X, 200-240 V, 3 Phasen 2,8 Nm für LXM05CD28F1, 110 - 120 V, Einzelphase 2,8 Nm für LXM05CD42M3X, 200-240 V, 3 Phasen
Spitzenmoment im Stillstand	7,38 Nm für LXM05AD28F1, 110 - 120 V, Einzelphase 7,38 Nm für LXM05AD28M2, 200-240 V, Einzelphase 7,38 Nm für LXM05BD28F1, 110 - 120 V, Einzelphase 7,38 Nm für LXM05BD28M2, 200-240 V, Einzelphase 7,38 Nm für LXM05CD28F1, 110 - 120 V, Einzelphase 7,38 Nm für LXM05CD28M2, 200-240 V, Einzelphase 7,4 Nm für LXM32.D18M2 bei 6 A, 230 V, Einzelphase 7,38 Nm für LXM15LD28M3, 230 V, 3 Phasen 10,25 Nm für LXM05AD42M3X, 200-240 V, 3 Phasen 10,25 Nm für LXM05BD42M3X, 200-240 V, 3 Phasen 10,25 Nm für LXM05CD42M3X, 200-240 V, 3 Phasen
Nennleistung am Ausgang	750 W für LXM05AD28M2, 200-240 V, Einzelphase 750 W für LXM05BD28M2, 200-240 V, Einzelphase 750 W für LXM05CD28M2, 200-240 V, Einzelphase 750 W für LXM05AD28F1, 110 - 120 V, Einzelphase 750 W für LXM05BD28F1, 110 - 120 V, Einzelphase 750 W für LXM05CD28F1, 110 - 120 V, Einzelphase 900 W für LXM32.D18M2 bei 6 A, 230 V, Einzelphase 1250 W für LXM15LD28M3, 230 V, 3 Phasen 750 W für LXM05AD42M3X, 200-240 V, 3 Phasen 750 W für LXM05BD42M3X, 200-240 V, 3 Phasen 750 W für LXM05CD42M3X, 200-240 V, 3 Phasen
Nenn Drehmoment	2,4 Nm für LXM05AD28M2, 200-240 V, Einzelphase 2,4 Nm für LXM05BD28M2, 200-240 V, Einzelphase 2,4 Nm für LXM05CD28M2, 200-240 V, Einzelphase 2,4 Nm für LXM05AD28F1, 110 - 120 V, Einzelphase 2,4 Nm für LXM05BD28F1, 110 - 120 V, Einzelphase 2,4 Nm für LXM05CD28F1, 110 - 120 V, Einzelphase 2,1 Nm für LXM32.D18M2 bei 6 A, 230 V, Einzelphase 2 Nm für LXM15LD28M3, 230 V, 3 Phasen 2,4 Nm für LXM05AD42M3X, 200-240 V, 3 Phasen 2,4 Nm für LXM05BD42M3X, 200-240 V, 3 Phasen 2,4 Nm für LXM05CD42M3X, 200-240 V, 3 Phasen

Nenndrehzahl	3000 U/Min für LXM05AD28M2, 200-240 V, Einzelphase 3000 U/Min für LXM05BD28M2, 200-240 V, Einzelphase 3000 U/Min für LXM05CD28M2, 200-240 V, Einzelphase 3000 U/Min für LXM05AD42M3X, 200-240 V, 3 Phasen 3000 U/Min für LXM05BD42M3X, 200-240 V, 3 Phasen 3000 U/Min für LXM05CD42M3X, 200-240 V, 3 Phasen 3000 U/Min für LXM05AD28F1, 110 - 120 V, Einzelphase 3000 U/Min für LXM05BD28F1, 110 - 120 V, Einzelphase 3000 U/Min für LXM05CD28F1, 110 - 120 V, Einzelphase 4000 rpm für LXM32.D18M2 bei 6 A, 230 V, Einzelphase 6000 rpm für LXM15LD28M3, 230 V, 3 Phasen
Produktkompatibilität	LXM05AD28F1 bei 110 - 120 V Einzelphase LXM05AD28M2 bei 200 - 240 V Einzelphase LXM05BD28F1 bei 110 - 120 V Einzelphase LXM05BD28M2 bei 200 - 240 V Einzelphase LXM05CD28F1 bei 110 - 120 V Einzelphase LXM05CD28M2 bei 200 - 240 V Einzelphase LXM32.D18M2 bei 230 V Einzelphase LXM05AD42M3X bei 200 - 240 V 3 Phasen LXM05BD42M3X bei 200 - 240 V 3 Phasen LXM05CD42M3X bei 200 - 240 V 3 Phasen LXM15LD28M3 bei 230 V 3 Phasen
Wellenende	Glatt
Schutzart (IP)	IP65 Standard IP67 mit IP 67-Set
Auflösung Geschwindigkeitsfeedback	131072 Punkte/Umdrehung x 4096 Umdrehung
Haltebremse	Mit
Montagehalterung	Internationaler Standardflansch
Elektrische Verbindung	Gerade Stecker

Zusatzmerkmale

Kompatible Produktfamilie	Lexium 32 Lexium 05 Lexium 15
Maximale Versorgungsspannung	480 V
Anzahl der Netzphasen	3 Phasen
Dauerstrom im Stillstand	7 A
Maximale Dauerleistung	1,7 W
Maximaler Strom I _{rms}	18 A für LXM32.D18M2 30,9 A für LXM15LD28M3 29,2 A für LXM05AD28F1 29,2 A für LXM05AD28M2 29,2 A für LXM05AD42M3X 29,2 A für LXM05BD28F1 29,2 A für LXM05BD28M2 29,2 A für LXM05BD42M3X 29,2 A für LXM05CD28F1 29,2 A für LXM05CD28M2 29,2 A für LXM05CD42M3X
Max. Dauerstrom	29,2 A
Taktfrequenz	8 kHz
Zweite Welle	Ohne zweites Wellenende
Wellendurchmesser	14 mm
Wellenlänge	30 mm
Art der Rückkopplung	Multiturn SinCos-Hiperface
Haltemoment	3 Nm Feststellbremse
Motorflanschgröße	70 mm
Anzahl der Motorstufen	3

Drehmomentkonstante	0,44 Nm/A bei 120 °C
Gegen-EMK konstant	29 V/krpm bei 120 °C
Anzahl Motorpole	6
Rotorträgheit	0,81 kg.cm ²
Statorwiderstand	0,91 Ohm bei 20 °C
Statorinduktivität	4,4 mH bei 20 °C
Stator elektrische Zeitkonstante	4,84 ms bei 20 °C
Maximale Radialkraft Fr	400 N bei 6000 U/min 430 N bei 5000 U/min 460 N bei 4000 U/min 510 N bei 3000 U/min 580 N bei 2000 U/min 730 N bei 1000 U/min
Max. Axialkraft Fa	0,2 x Fr
Bremszugkraft	12 W
Kühlungstyp	Lüftelos mit Konvektion
Länge	254 mm
Zentrieren des Bunddurchmessers	60 mm
Zentrierbundtiefe	2,5 mm
Anzahl der Montagebohrungen	4
Durchmesser der Montagebohrungen	5,5 mm
Kreisdurchmesser der Montagebohrungen	82 mm
Produktgewicht	3,8 kg

Verpackungseinheiten

VPE 1 Art	PCE
VPE 1 Menge	1
VPE 1 Höhe	12,3 cm
VPE 1 Breite	12,8 cm
VPE 1 Länge	37,7 cm
VPE 1 Gewicht	4,05 kg

Nachhaltigkeit

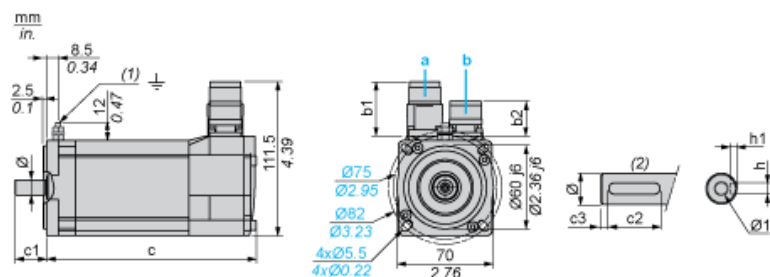
Angebotsstatus nachhaltiges Produkt	Green Premium Produkt
REACH-Verordnung	REACH-Deklaration
EU-RoHS-Richtlinie	Übererfüllung der Konformität (außerhalb EU RoHS-Scope)
Quecksilberfrei	Ja
RoHS-Richtlinie für China	RoHS-Erklärung Für China
Informationen zu RoHS-Ausnahmen	Ja
Umweltproduktdeklaration	Produktumweltprofil
Kreislaufwirtschafts-Profil	Keine besonderen Recycling-Verfahren erforderlich
WEEE	Das Produkt muss entsprechend bestimmter Hinweise auf Märkten der Europäischen Union entsorgt werden und darf nicht in Haushaltsabfälle gelangen.
PVC-frei	Ja

Vertragliche Gewährleistung

Garantie	18 months
----------	-----------

Abmessungen des Servomotors

Beispiel mit geraden Verbindungen



- a: Spannungsversorgung für Servomotorbremse
- b: Spannungsversorgung für Servomotorgeber
- (1) M4-Schraube
- (2) Wellenstumpf, codierter Steckplatz (optional)

Abmessungen in mm

Gerade Stecker		Drehbare Winkelstecker		c (ohne Bremse)	c (mit Bremse)	c1	c2	c3	h	h1	Ø	Ø1 für Schrauben
b1	b2	b1	b2									
39,5	25,5	39,5	39,5	220	254	30	20	5	5 N9	$3^{+0,1}_0$	14 k6	M5 x 12.5

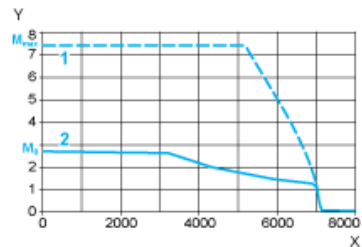
Abmessungen in in.

Gerade Stecker		Drehbare Winkelstecker		c (ohne Bremse)	c (mit Bremse)	c1	c2	c3	h	h1	Ø	Ø1 für Schrauben
b1	b2	b1	b2									
1.55	1.00	1.55	1.55	8.66	10.00	1.18	0.78	0.19	0.20 N9	$0.12^{+0,004}_0$	0.55 k6	M5 x 0.49

Einphasige 230-V-Versorgungsspannung

Drehmoment-/Drehzahlkurven

Servomotor mit Servoantrieb LXM32•D18M2



- X Drehzahl in 1/min
- Y Drehmoment in Nm
- 1 Spitzendrehmoment
- 2 Dauerdrehmoment