



## Hauptmerkmale

Baureihe	Harmony XB5
Produkt- oder Komponententyp	Frontelement für Drucktaster
Kurzbezeichnung des Geräts	ZB5
Blendenmaterial	Schwarzer Kunststoff
Typ des Frontelements	Standard
Montagedurchmesser	22 mm
Verkauf je unteilbare Menge	1
Form des Signaleinheitkopfes	Rund
Operatortyp	Rückstellung
Zusätzliche Informationen für den Bediener	Vertikale Montage Horizontale Montage

## Zusatzmerkmale

CAD-Gesamtbreite	37 mm
CAD-Gesamthöhe	18,5 mm
CAD-Gesamttiefe	37 mm
Produktgewicht	0,024 kg
Widerstandsfähigkeit gegen Hochdruckreiniger	90 Pa bei 82,5 °C
Betriebsprofil	Blau bündig, unbeschriftet
Mechanische Lebensdauer	10000000 Zyklen
Code für den elektrischen Aufbau	C1 für <9 Kontakte mit einfach Blöcke in Frontmontage C2 für <9 Kontakte mit einfach und doppelt Blöcke in Frontmontage C11 für <3 Kontakte mit einfach Blöcke in Frontmontage C15 für <1 Kontakte mit einfach Blöcke in Frontmontage SF1 für <3 Kontakte mit einfach Blöcke in Frontmontage SR1 für <3 Kontakte mit einfach Blöcke in rückseitige Montage
Gerätedarstellung	Grundelement

## Montage

Umgebungstemperatur bei Lagerung	-40...85 °C
Umgebungstemperatur bei Betrieb	-40...70 °C
Schutzklasse für Stromschläge	Klasse II entspricht IEC 61140
Schutzart (IP)	IP66 entspricht IEC 60529 IP69K IP67
Schutzart (NEMA)	NEMA 4 entspricht UL 508 NEMA 13 NEMA 12
Schutzart (IK)	IK03 entspricht IEC 62262
Normen	UL 508 IEC 60947-1 IEC 60947-5-1 CSA C22.2
Produktzertifizierungen	UL[RETURN]CE[RETURN]CSA

Vibrationsfestigkeit	5 gn (f= 2...500 Hz) entspricht IEC 60068-2-6
Stoßfestigkeit	30 gn (Dauer = 18 ms) für Sinushalbwellenbeschleunigung entspricht IEC 60068-2-27

## Verpackungseinheiten

VPE 1 Art	PCE
VPE 1 Menge	1
VPE 1 Höhe	2,400 cm
VPE 1 Breite	10,700 cm
VPE 1 Länge	14,500 cm
VPE 1 Gewicht	25,000 g

## Nachhaltigkeit

Angebotsstatus nachhaltiges Produkt	Green Premium Produkt
REACH-Verordnung	<a href="#">REACH-Deklaration</a>
Frei von REACH-SVHC	Ja
EU-RoHS-Richtlinie	Übererfüllung der Konformität (außerhalb EU RoHS-Scope) <a href="#">EU-RoHS-Deklaration</a>
Frei von giftigen Schwermetallen	Ja
Quecksilberfrei	Ja
RoHS-Richtlinie für China	<a href="#">RoHS-Erklärung Für China</a>
Informationen zu RoHS-Ausnahmen	<a href="#">Ja</a>
Umweltproduktdeklaration	<a href="#">Produktumweltprofil</a>
Kreislaufwirtschafts-Profil	<a href="#">Entsorgungsinformationen</a>

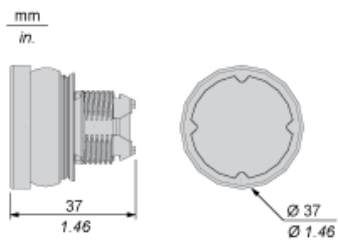
## Vertragliche Gewährleistung

Garantie	18 months
----------	-----------

---

Abmessungen

---



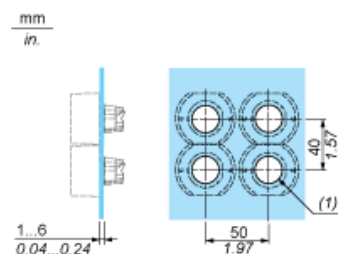
## Installation auf ebener Fläche

### Ohne Schutzvorrichtung



(1) Ø 22,5 mm empfohlen (Ø 22,3  $^{+0,4}_0$ ) / Ø 0.89 in. empfohlen (Ø 0.88  $^{+0,016}_0$ )

### Mit Schutzvorrichtung



(1) Ø 22,5 mm empfohlen (Ø 22,3  $^{+0,4}_0$ ) / Ø 0.89 in. empfohlen (Ø 0.88  $^{+0,016}_0$ )

---

Elektrische Zusammensetzung entsprechend dem Code C1

---



---

Elektrische Zusammensetzung entsprechend dem Code C2

---



---

Elektrische Zusammensetzung entsprechend den Codes C9, C11, SF1 und SR1

---

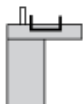


---

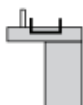
Elektrische Zusammensetzung entsprechend dem Code C15

---

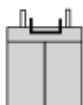
1 N/O



1 N/C



1 N/O + N/C oder 1 N/O + N/O oder 1 N/C + N/C



---

Legende

---

Einzelkontakt



Doppelkontakt



Leuchtbereich



Mögliche Position

