



## Hauptmerkmale

Baureihe	Harmony XB5
Produkt- oder Komponententyp	Frontelement für beleuchteten Doppeldrucktaster
Produktkompatibilität	LED-Modul
Kurzbezeichnung des Geräts	ZB5
Blendenmaterial	Dunkelgrauer Kunststoff
Typ des Frontelements	Standard
Montagedurchmesser	22 mm
Verkauf je unteilbare Menge	1
Form des Signaleinheitkopfes	Rechteckig
Operatortyp	Rückstellung
Profil Betätigungselement	2 bündige Drucktaster - 1 mittiger Leuchtmelder
Beschreibung Betätigungselement	Grün unbeschriftet - rot unbeschriftet

## Zusatzmerkmale

CAD-Gesamtbreite	30 mm
CAD-Gesamthöhe	50 mm
CAD-Gesamttiefe	30 mm
Produktgewicht	0,023 kg
Betriebsprofil	Grün bündig, unbeschriftet Rot bündig, unbeschriftet
Mechanische Lebensdauer	1000000 Zyklen
Stationsname	XALD 1 Ausschnitt
Gerätedarstellung	Grundlegende Unterbaugruppen

## Montage

Umgebungstemperatur bei Lagerung	-40...70 °C
Umgebungstemperatur bei Betrieb	-25...70 °C
Schutzklasse für Stromschläge	Klasse II entspricht IEC 60536
Schutzart (IP)	IP66 IP67 IP69 IP69K
Schutzart (NEMA)	NEMA 13 NEMA 4X
Widerstandsfähigkeit gegen Hochdruckreiniger	7000000 Pa bei 55 °C, Entfernung: 0,1 m
Schutzart (IK)	IK05 entspricht IEC 50102
Normen	IEC 60947-5-4 UL 508 JIS C8201-5-1 IEC 60947-1 CSA C22.2 Nr. 14 IEC 60947-5-1 JIS C8201-1

Produktzertifizierungen	CSA[RETURN]GL[RETURN]BV[RETURN]UL-gelistet[RETURN]LROS (Lloyds register of shipping)[RETURN]DNV
Vibrationsfestigkeit	5 gn (f= 2...500 Hz) entspricht IEC 60068-2-6
Stoßfestigkeit	30 gn (Dauer = 18 ms) für Sinushalbwellenbeschleunigung entspricht IEC 60068-2-27 50 gn (Dauer = 11 ms) für Sinushalbwellenbeschleunigung entspricht IEC 60068-2-27

## Verpackungseinheiten

VPE 1 Art	PCE
VPE 1 Menge	1
VPE 1 Höhe	3,3 cm
VPE 1 Breite	5,3 cm
VPE 1 Länge	5,8 cm
VPE 1 Gewicht	25,0 g
VPE 2 Art	S03
VPE 2 Menge	200
VPE 2 Höhe	30 cm
VPE 2 Breite	30 cm
VPE 2 Länge	40 cm
VPE 2 Gewicht	5,442 kg

## Nachhaltigkeit

Angebotsstatus nachhaltiges Produkt	Green Premium Produkt
REACH-Verordnung	 <a href="#">REACH-Deklaration</a>
Frei von REACH-SVHC	Ja
EU-RoHS-Richtlinie	Übererfüllung der Konformität (außerhalb EU RoHS-Scope)  <a href="#">EU-RoHS-Deklaration</a>
Frei von giftigen Schwermetallen	Ja
Quecksilberfrei	Ja
RoHS-Richtlinie für China	 <a href="#">RoHS-Erklärung Für China</a>
Informationen zu RoHS-Ausnahmen	 <a href="#">Ja</a>
Umweltproduktdeklaration	 <a href="#">Produktumweltprofil</a>
Kreislaufwirtschafts-Profil	 <a href="#">Entsorgungsinformationen</a>

## Vertragliche Gewährleistung

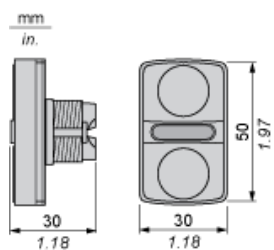
Garantie	18 months
----------	-----------

---

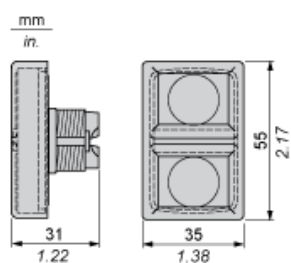
Abmessungen

---

Ohne Schutzkappe



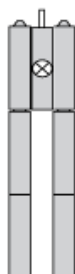
Mit Schutzkappe ZBA708



---

Elektrische Zusammensetzung entsprechend den Codes M1 und M7

---



---

Elektrische Zusammensetzung entsprechend den Codes M2 und M8

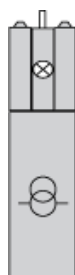
---



---

Elektrische Zusammensetzung entsprechend den Codes M6 und P2

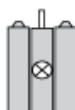
---



---

Elektrische Zusammensetzung entsprechend den Codes M5, M10, MF1, MR1 und MF2

---



---

Legende

---

Einzelkontakt



Doppelkontakt



Leuchtbereich



Mögliche Position

