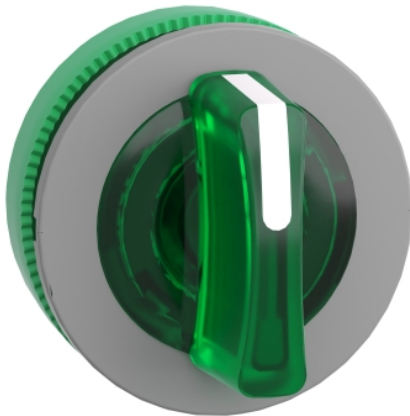


ZB5FK1833C0

Leuchtwahlschalter, Frontelement, Harmony XB5
XB5F, Kunststoff, 30mm, grün, für universelle
LED, 3 Stellungen, tastend



Hauptmerkmale

Baureihe	Harmony XB5
Produkt- oder Komponententyp	Frontelement für Leuchtwahlschalter
Produktkompatibilität	Universal-LED
Kurzbezeichnung des Geräts	ZB5
Blendenmaterial	Plastic colour plated grey
Montagedurchmesser	30,5 mm
Typ des Frontelements	Flacher Einbau
Verkauf je unteilbare Menge	1
Form des Signaleinheitkopfes	Rund
Operatortyp	Rechts zu Mitte Rückstellung
Betriebsprofil	Grün Standardgriff
Betriebs-Positionsinformation	3 Positionen +/- 45°

Zusatzmerkmale

CAD-Gesamtbreite	37 mm
CAD-Gesamthöhe	37 mm
CAD-Gesamttiefe	46 mm
Produktgewicht	0,03 kg
Mechanische Lebensdauer	500000 Zyklen
Code für den elektrischen Aufbau	M3 für <4 Kontakte mit einfach Blöcke in Frontmontage mit LED-Modul M6 für <2 Kontakte mit einfach Blöcke in Frontmontage mit LED-Modul und Transformator M10 für <2 Kontakte mit einfach Blöcke in Frontmontage mit LED-Modul MF1 für <2 Kontakte mit einfach Blöcke in Frontmontage mit LED-Modul M4 für <4 Kontakte mit einfach und doppelt Blöcke in Frontmontage mit LED-Modul
Gerätedarstellung	Grundelement

Montage

Beschichtung	TH
Umgebungstemperatur bei Lagerung	-40...70 °C
Umgebungstemperatur bei Betrieb	-40...70 °C
Überspannungskategorie	Klasse II entspricht IEC 60536
Schutzart (IP)	IP66 entspricht IEC 60529 IP67
Schutzart (NEMA)	NEMA 13 NEMA 4X
Widerstandsfähigkeit gegen Hochdruckreiniger	7000000 Pa bei 55 °C, Entfernung: 0,1 m
Schutzart (IK)	IK03 entspricht IEC 50102
Normen	EN/IEC 60947-5-1 EN/IEC 60947-1 CSA C22.2 Nr. 14 JIS C8201-5-1 EN/IEC 60947-5-4 UL 508 EN/IEC 60947-5-5 JIS C8201-1

Produktzertifizierungen	BV[RETURN]LROS (Lloyds register of shipping)[RETURN]UL-gelistet[RETURN]DNV[RETURN]CSA[RETURN]GL
Vibrationsfestigkeit	5 gn (f= 2...500 Hz) entspricht IEC 60068-2-6
Stoßfestigkeit	30 gn (Dauer = 18 ms) für Sinushalbwellenbeschleunigung entspricht IEC 60068-2-27 50 gn (Dauer = 11 ms) für Sinushalbwellenbeschleunigung entspricht IEC 60068-2-27

Verpackungseinheiten

VPE 1 Art	PCE
VPE 1 Menge	1
VPE 1 Höhe	5,45 cm
VPE 1 Breite	4,3 cm
VPE 1 Länge	5,2 cm
VPE 1 Gewicht	22,0 g

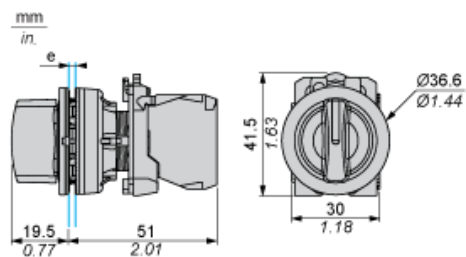
Nachhaltigkeit

REACH-Verordnung	REACH-Deklaration
Frei von REACH-SVHC	Ja
EU-RoHS-Richtlinie	Übererfüllung der Konformität (außerhalb EU RoHS-Scope) EU-RoHS-Deklaration
Frei von giftigen Schwermetallen	Ja
Quecksilberfrei	Ja
RoHS-Richtlinie für China	RoHS-Erklärung Für China
Informationen zu RoHS-Ausnahmen	Ja

Vertragliche Gewährleistung

Garantie	18 Monate
----------	-----------

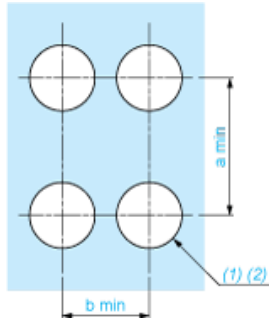
Abmessungen



e: Klemmstärke: 1 bis 6 mm / 0,04 bis 0,24 in.

Schalttafelausschnitte für Drucktaster, Schalter und Meldeleuchten (fertige Bohrungen, installationsbereit)

Verbindung per Schraubklemmen oder Steckanschluss

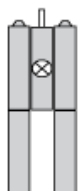


(1) Durchmesser auf fertiger Schalttafel oder Montagehalterung

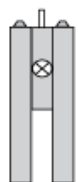
(2) Ø 30,75 mm empfohlen (Ø 30,5 $_{0}^{+0,5}$) / Ø 1,21 in. empfohlen (Ø 1,20 in. $_{0}^{+0,0196}$)

Anschlüsse	a in mm	a in in.	b in mm	b in in.
Per Schraubklemmen oder Steckanschluss	40	1,57	40	1,57
Per Faston-Steckverbinder	45	1,77	40	1,57

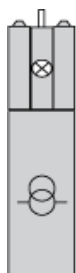
Elektrische Zusammensetzung entsprechend dem Code M3



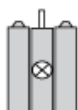
Elektrische Zusammensetzung entsprechend dem Code M4



Elektrische Zusammensetzung entsprechend den Codes M6 und P2



Elektrische Zusammensetzung entsprechend den Codes M5, M10, MF1, MR1 und MF2



Legende

Einzelkontakt



Doppelkontakt



Leuchtbereich



Mögliche Position



Sequenz von Kontakten an einem Wahlschaltergehäuse mit 2 Positionen

Position 315°



Push	Position	Oberseite			
Unterseite					
Position		Linke Seite	Rechte Seite		
Zustand		0	0		
Kontakte	N/O		Offen	Offen	
N/C		Geschlossen	Geschlossen		

Position 45°



Push	Position	Oberseite			
Unterseite					
Position		Linke Seite	Rechte Seite		
Zustand		1	1		
Kontakte	N/O		Geschlossen	Geschlossen	
N/C		Offen	Offen		