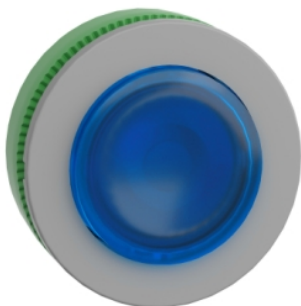


ZB5FH63C0

Leuchtdrucktaster, Frontelement, Harmony XB5F, Kunststoff, 30mm, hellgrau, blau, vorstehend, unbeschriftet, rastend



Hauptmerkmale

| | |
|------------------------------|------------------------------------|
| Baureihe | Harmony XB5 |
| Produkt- oder Komponententyp | Frontelement für Leuchtdrucktaster |
| Kurzbezeichnung des Geräts | ZB5F |
| Produktkompatibilität | Universal-LED |
| Blendenmaterial | Plastic colour plated grey |
| Montagedurchmesser | 30,5 mm |
| Typ des Frontelements | Flacher Einbau |
| Verkauf je unteilbare Menge | 1 |
| Form des Signaleinheitkopfes | Rund |
| Operatortyp | rastend |
| Betriebsprofil | Blau projizierend, unbeschriftet |

Zusatzmerkmale

| | |
|----------------------------------|---|
| CAD-Gesamtbreite | 37 mm |
| CAD-Gesamthöhe | 37 mm |
| CAD-Gesamttiefe | 32 mm |
| Produktgewicht | 0,031 kg |
| Mechanische Lebensdauer | 500000 Zyklen |
| Code für den elektrischen Aufbau | C11 für <3 Kontakte mit einfach Blöcke in Frontmontage C15 für <1 Kontakte mit einfach Blöcke in Frontmontage SF1 für <3 Kontakte mit einfach Blöcke in Frontmontage C9 für <3 Kontakte mit einfach Blöcke in Frontmontage |
| Gerätedarstellung | Grundelement |

Montage

| | |
|--|--|
| Beschichtung | TH |
| Umgebungstemperatur bei Lagerung | -40...70 °C |
| Umgebungstemperatur bei Betrieb | -40...70 °C |
| Überspannungskategorie | Klasse II entspricht IEC 60536 |
| Schutzart (IP) | IP66 entspricht IEC 60529 IP67 entspricht IEC 60529 |
| Widerstandsfähigkeit gegen Hochdruckreiniger | 7000000 Pa bei 55 °C, Entfernung: 0,1 m |
| Schutzart (IK) | IK03 entspricht IEC 50102 |
| Normen | UL 508 EN/IEC 60947-5-4 EN/IEC 60947-1 JIS C8201-5-1 EN/IEC 60947-5-1 CSA C22.2 Nr. 14 JIS C8201-1 |
| Produktzertifizierungen | UL-gelistet[RETURN]CSA |
| Stoßfestigkeit | 30 gn (Dauer = 18 ms) für Sinushalbwellenbeschleunigung entspricht IEC 60068-2-27 50 gn (Dauer = 11 ms) für Sinushalbwellenbeschleunigung entspricht IEC 60068-2-27 25 gn (Dauer = 6 ms) für 1.000 Stöße auf jeder Achse entspricht IEC 60068-2-27 |
| Vibrationsfestigkeit | 5 gn (f= 10...500 Hz) entspricht IEC 60068-2-6 2 mm Spitze zu Spitze (f= 2...10 Hz) entspricht IEC 60068-2-6 |

Verpackungseinheiten

| | |
|---------------|---------|
| VPE 1 Art | PCE |
| VPE 1 Menge | 1 |
| VPE 1 Höhe | 5,45 cm |
| VPE 1 Breite | 4,3 cm |
| VPE 1 Länge | 5,2 cm |
| VPE 1 Gewicht | 25,0 g |

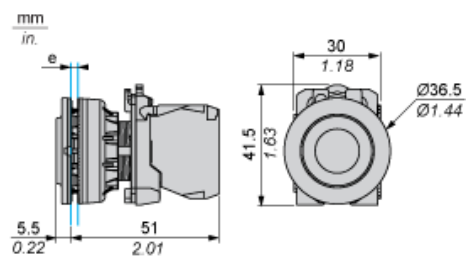
Nachhaltigkeit

| | |
|----------------------------------|---|
| REACH-Verordnung | REACH-Deklaration |
| Frei von REACH-SVHC | Ja |
| EU-RoHS-Richtlinie | Übererfüllung der Konformität (außerhalb EU RoHS-Scope) EU-RoHS-Deklaration |
| Frei von giftigen Schwermetallen | Ja |
| Quecksilberfrei | Ja |
| RoHS-Richtlinie für China | RoHS-Erklärung Für China |
| Informationen zu RoHS-Ausnahmen | Ja |

Vertragliche Gewährleistung

| | |
|----------|-----------|
| Garantie | 18 months |
|----------|-----------|

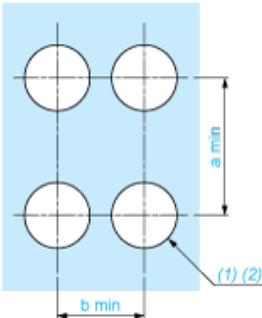
Abmessungen



e: Klemmstärke: 1 bis 6 mm / 0,04 bis 0,24 in.

Schalttafelausschnitte für Drucktaster, Schalter und Meldeleuchten (fertige Bohrungen, installationsbereit)

Verbindung per Schraubklemmen oder Steckanschluss



- (1) Durchmesser auf fertiger Schalttafel oder Montagehalterung
(2) Ø 30,75 mm empfohlen (Ø 30,5₀^{+0,5}) / Ø 1,21 in. empfohlen (Ø 1,20 in.₀^{+0,0196})

| Anschlüsse | a in mm | a in in. | b in mm | b in in. |
|--|---------|----------|---------|----------|
| Per Schraubklemmen oder Steckanschluss | 40 | 1,57 | 40 | 1,57 |
| Per Faston-Steckverbinder | 45 | 1,77 | 40 | 1,57 |

Elektrische Zusammensetzung entsprechend dem Code C1



Elektrische Zusammensetzung entsprechend dem Code C2

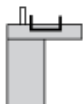


Elektrische Zusammensetzung entsprechend den Codes C9, C11, SF1 und SR1

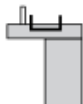


Elektrische Zusammensetzung entsprechend dem Code C15

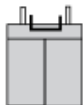
1 N/O



1 N/C



1 N/O + N/C oder 1 N/O + N/O oder 1 N/C + N/C



Legende

Einzelkontakt



Doppelkontakt



Leuchtbereich



Mögliche Position

