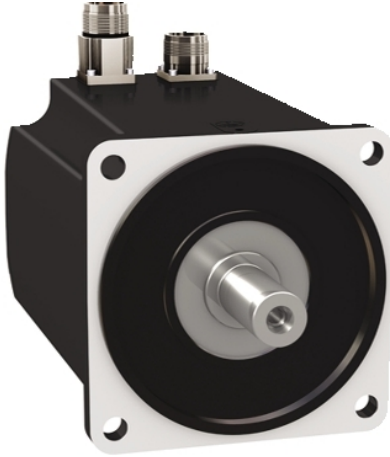


BMH1403P17F1A

Servomotor, Lexium BMH, 140mm, 22,5Nm,
Passfeder IP54, Multiturn 16P/U, 2xM23
gerade, Bremse



Hauptmerkmale

| | |
|------------------------------------|--|
| Produkt- oder Komponententyp | Servomotor |
| Kurzbezeichnung des Geräts | BMH |
| Max. mechanische Geschwindigkeit | 4000 U/min |
| Dauermoment im Stillstand | 24 Nm für LXM32.D72N4 bei 24 A, 400 V, 3 Phasen 24 Nm für LXM32.D72N4 bei 24 A, 480 V, 3 Phasen |
| Spitzenmoment im Stillstand | 71,8 Nm für LXM32.D72N4 bei 24 A, 400 V, 3 Phasen 71,8 Nm für LXM32.D72N4 bei 24 A, 480 V, 3 Phasen |
| Nennleistung am Ausgang | 4700 W für LXM32.D72N4 bei 24 A, 400 V, 3 Phasen 4700 W für LXM32.D72N4 bei 24 A, 480 V, 3 Phasen |
| Nenndrehmoment | 13,92 Nm für LXM32.D72N4 bei 24 A, 400 V, 3 Phasen 13,92 Nm für LXM32.D72N4 bei 24 A, 480 V, 3 Phasen |
| Nenndrehzahl | 3000 U/Min für LXM32.D72N4 bei 24 A, 400 V, 3 Phasen 3000 U/Min für LXM32.D72N4 bei 24 A, 480 V, 3 Phasen |
| Produktkompatibilität | LXM32.D72N4 bei 400-480 V 3 Phasen |
| Wellenende | Mit Passfeder |
| Schutzart (IP) | IP54 Standard |
| Auflösung Geschwindigkeitsfeedback | 32768 Punkte/Umdrehung x 4096 Umdrehungen |
| Haltebremse | Mit |
| Montagehalterung | Internationaler Standardflansch |
| Elektrische Verbindung | Gerade Stecker |

Zusatzmerkmale

| | |
|-------------------------------------|----------------------------|
| Kompatible Produktfamilie | Lexium 32 |
| [UH,nom] Bemessungsbetriebsspannung | 480 V |
| Anzahl der Netzphasen | 3 Phasen |
| Dauerstrom im Stillstand | 18 A |
| Dauerleistung | 4,8 W |
| Maximaler Strom Irms | 62,3 A für LXM32.D72N4 |
| Max. Dauerstrom | 62,3 A |
| Zweite Welle | Ohne zweites Wellenende |
| Wellendurchmesser | 24 mm |
| Wellenlänge | 50 mm |
| Breite Passfeder | 40 mm |
| Art der Rückkopplung | Multiturn SinCos-Hiperface |
| Haltemoment | 23 Nm Feststellbremse |
| Motorflanschgröße | 140 mm |
| Anzahl der Motorstufen | 3 |

| | |
|---------------------------------------|---|
| Drehmomentkonstante | 1,34 Nm/A bei 120 °C |
| Gegen-EMK konstant | 85,9 V/krpm bei 120 °C |
| Anzahl Motorpole | 10 |
| Rotorträgheit | 50,27 kg.cm ² |
| Statorwiderstand | 0,22 Ohm bei 20 °C |
| Statorinduktivität | 3 mH bei 20 °C |
| Stator elektrische Zeitkonstante | 13,6 ms bei 20 °C |
| Maximale Radialkraft Fr | 2420 N bei 1000 U/min 1920 N bei 2000 U/min 1680 N bei 3000 U/min |
| Max. Axialkraft Fa | 0,2 x Fr |
| Bremszugkraft | 19 W |
| Kühlungstyp | Lüftelos mit Konvektion |
| Länge | 267 mm |
| Zentrieren des Bunddurchmessers | 130 mm |
| Zentrierbundtiefe | 3,5 mm |
| Anzahl der Montagebohrungen | 4 |
| Durchmesser der Montagebohrungen | 11 mm |
| Kreisdurchmesser der Montagebohrungen | 165 mm |
| Produktgewicht | 18,5 kg |

Verpackungseinheiten

| | |
|---------------|----------|
| VPE 1 Art | PCE |
| VPE 1 Menge | 1 |
| VPE 1 Höhe | 26,0 cm |
| VPE 1 Breite | 20,0 cm |
| VPE 1 Länge | 60,0 cm |
| VPE 1 Gewicht | 18,83 kg |

Nachhaltigkeit

| | |
|-------------------------------------|---|
| Angebotsstatus nachhaltiges Produkt | Green Premium Produkt |
| REACH-Verordnung | REACH-Deklaration |
| EU-RoHS-Richtlinie | Übererfüllung der Konformität (außerhalb EU RoHS-Scope) |
| Quecksilberfrei | Ja |
| RoHS-Richtlinie für China | RoHS-Erklärung Für China |
| Informationen zu RoHS-Ausnahmen | Ja |
| Umweltproduktdeklaration | Produktumweltprofil |
| Kreislaufwirtschafts-Profil | Keine besonderen Recycling-Verfahren erforderlich |
| WEEE | Das Produkt muss entsprechend bestimmter Hinweise auf Märkten der Europäischen Union entsorgt werden und darf nicht in Haushaltsabfälle gelangen. |
| PVC-frei | Ja |

Vertragliche Gewährleistung

| | |
|----------|-----------|
| Garantie | 18 months |
|----------|-----------|