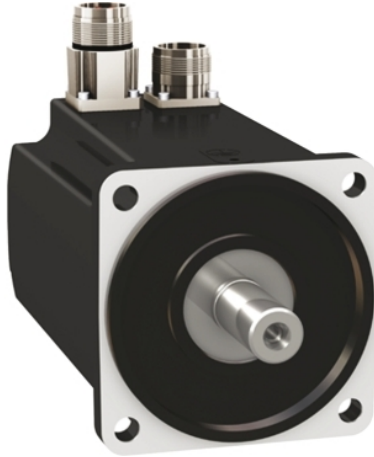


# BMH1002P12F1A

Servomotor, Lexium BMH, 100mm, 6,0Nm,  
Passfeder IP54, Multiturn 128P/U, 2xM23  
gerade, Bremse



## Hauptmerkmale

Produkt- oder Komponententyp	Servomotor
Kurzbezeichnung des Geräts	BMH
Max. mechanische Geschwindigkeit	6000 U/min
Dauermoment im Stillstand	6,2 Nm für LXM32.D18N4 bei 6 A, 400 V, 3 Phasen 6,2 Nm für LXM32.D18N4 bei 6 A, 480 V, 3 Phasen
Spitzenmoment im Stillstand	18,4 Nm für LXM32.D18N4 bei 6 A, 400 V, 3 Phasen 18,4 Nm für LXM32.D18N4 bei 6 A, 480 V, 3 Phasen
Nennleistung am Ausgang	1600 W für LXM32.D18N4 bei 6 A, 400 V, 3 Phasen 1600 W für LXM32.D18N4 bei 6 A, 480 V, 3 Phasen
Nenn Drehmoment	3,9 Nm für LXM32.D18N4 bei 6 A, 400 V, 3 Phasen 3,9 Nm für LXM32.D18N4 bei 6 A, 480 V, 3 Phasen
Nenn Drehzahl	4000 rpm für LXM32.D18N4 bei 6 A, 400 V, 3 Phasen 4000 rpm für LXM32.D18N4 bei 6 A, 480 V, 3 Phasen
Produktkompatibilität	LXM32.D18N4 bei 400-480 V 3 Phasen
Wellenende	Mit Passfeder
Schutzart (IP)	IP54 Standard
Auflösung Geschwindigkeitsfeedback	131072 Punkte/Umdrehung x 4096 Umdrehung
Haltebremse	Mit
Montagehalterung	Internationaler Standardflansch
Elektrische Verbindung	Gerade Stecker

## Zusatzmerkmale

Kompatible Produktfamilie	Lexium 32
[UH,nom] Bemessungsbetriebsspannung	480 V
Anzahl der Netzphasen	3 Phasen
Dauerstrom im Stillstand	5,04 A
Dauerleistung	2,36 W
Maximaler Strom Irms	18 A für LXM32.D18N4
Max. Dauerstrom	18,23 A
Zweite Welle	Ohne zweites Wellenende
Wellendurchmesser	19 mm
Wellenlänge	40 mm
Breite Passfeder	30 mm
Art der Rückkopplung	Multiturn SinCos-Hiperface
Haltemoment	5,5 Nm Feststellbremse
Motorflanschgröße	100 mm
Anzahl der Motorstufen	2
Drehmomentkonstante	1,2 Nm/A bei 120 °C
Gegen-EMK konstant	77 V/krpm bei 120 °C
Anzahl Motorpole	10
Rotorträgheit	6,77 kg.cm <sup>2</sup>

Statorwiderstand	1,51 Ohm bei 20 °C
Statorinduktivität	7,5 mH bei 20 °C
Stator elektrische Zeitkonstante	5 ms bei 20 °C
Maximale Radialkraft Fr	990 N bei 1000 U/min 790 N bei 2000 U/min 690 N bei 3000 U/min 620 N bei 4000 U/min 580 N bei 5000 U/min
Max. Axialkraft Fa	0,2 x Fr
Bremszugkraft	12 W
Kühlungstyp	Lüftelos mit Konvektion
Länge	202,3 mm
Zentrieren des Bunddurchmessers	95 mm
Zentrierbundtiefe	3,5 mm
Anzahl der Montagebohrungen	4
Durchmesser der Montagebohrungen	9 mm
Kreisdurchmesser der Montagebohrungen	115 mm
Produktgewicht	6,4 kg

### Verpackungseinheiten

VPE 1 Art	PCE
VPE 1 Menge	1
VPE 1 Höhe	22,0 cm
VPE 1 Breite	20,0 cm
VPE 1 Länge	40,0 cm
VPE 1 Gewicht	6,68 kg

### Nachhaltigkeit

Angebotsstatus nachhaltiges Produkt	Green Premium Produkt
REACH-Verordnung	<a href="#">REACH-Deklaration</a>
EU-RoHS-Richtlinie	Übererfüllung der Konformität (außerhalb EU RoHS-Scope)
Quecksilberfrei	Ja
RoHS-Richtlinie für China	<a href="#">RoHS-Erklärung Für China</a>
Informationen zu RoHS-Ausnahmen	<a href="#">Ja</a>
Umweltproduktdeklaration	<a href="#">Produktumweltprofil</a>
Kreislaufwirtschafts-Profil	Keine besonderen Recycling-Verfahren erforderlich
WEEE	Das Produkt muss entsprechend bestimmter Hinweise auf Märkten der Europäischen Union entsorgt werden und darf nicht in Haushaltsabfälle gelangen.
PVC-frei	Ja

### Vertragliche Gewährleistung

Garantie	18 months
----------	-----------

Dimensions des servomoteurs

Exemple avec connecteurs droits



- a : Alimentation du frein du servomoteur
- b : Alimentation du codeur du servomoteur
- (1) Type d'arbre avec clavette (en option)
- (2) Pour vis M6 x 21 mm (0.83 po.)

Dimensions en mm

Connecteurs droits		Connecteurs coudés pivotants		c (sans frein)	c (avec frein)
b1	b2	b1	b2		
39.5	25.5	39.5	39.5	160	202

Dimensions en pouces

Connecteurs droits		Connecteurs coudés pivotants		c (sans frein)	c (avec frein)
b1	b2	b1	b2		
1.55	1.00	1.55	1.55	6.29	7.95

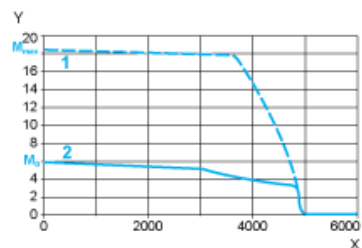
---

Tension d'alimentation triphasée 400 V

---

Courbes couple/vitesse

Servomoteur avec servovariateur LXM32•D18N4



- X Vitesse en rpm  
Y Couple en Nm  
1 Couple de crête  
2 Couple continu

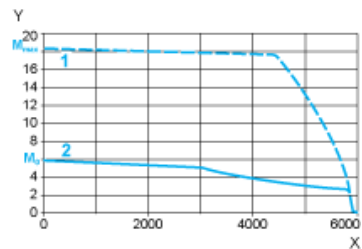
---

Tension d'alimentation triphasée 480 V

---

Courbes couple/vitesse

Servomoteur avec servovariateur LXM32•D18N4



- X Vitesse en rpm  
Y Couple en Nm  
1 Couple de crête  
2 Couple continu